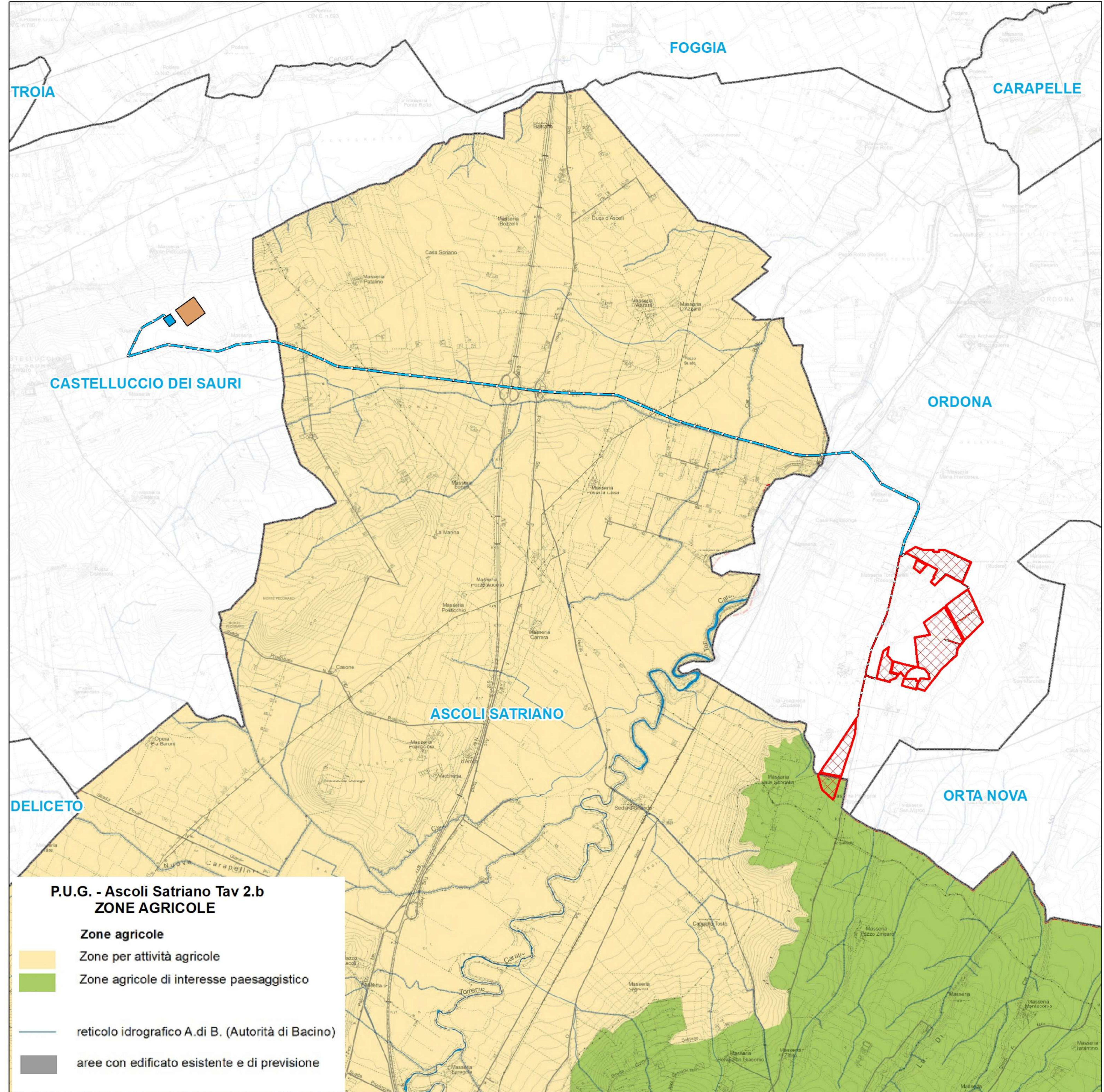








REGIONE PUGLIA 	PROVINCIA DI FOGGIA 	COMUNE DI ORDONA & ASCOLI SATRIANO  			
Denominazione impianto: MASSERIA SAN MARCHITTO					
Ubicazione: Comune di Ortona (FG) e Ascoli Satriano (FG) Località "Masseria San Marchitto"		Foglio: 11/12 e 16 Particelle: varie			
PROGETTO DEFINITIVO					
di un impianto Agrovoltaiico di potenza nominale pari a 79,9992 MW in DC, da ubicarsi in agro dei comuni di Ortona (FG) ed Ascoli Satriano (FG), e delle opere connesse ed infrastrutture indispensabili da ubicarsi in agro dei comuni di Ortona (FG), Ascoli Satriano (FG) e Castelluccio dei Sauri (FG).					
PROPONENTE					
 BAS ITALY DICIASSETTESIMA S.R.L.	BAS ITALY DICIASSETTESIMA S.R.L. Cernusco sul Naviglio (MI) Via Brescia 26 - CAP 20063 Partita IVA: 11575540965 Indirizzo PEC: basitaly.diciassettesima@legalmail.it				
Codice Autorizzazione Unica LXR2147					
ELABORATO		Tav. n°			
Studio di Inquadramento Urbanistico Ascoli Adeguamento PUG		4RP_SIU 1.4			
		Scala			
		1:25.000			
Numero	Data	Motivo	Eseguito	Verificato	Approvato
Rev 0	Marzo 2022	Istanza per l'avvio del procedimento di rilascio del provvedimento di VIA nell'ambito del provvedimento unico in materia ambientale ai sensi dell'art.27 del D.Lgs. 152/2006 e ss.mm.ii.			
PROGETTAZIONE					Spazio riservato agli Enti
Dott. Ing. ANTONIO ALFREDO AVALONE Contrada Lama n.18 - 75012 Bernalda (MT) Ordine degli Ingegneri di Matera n. 924 PEC: antonioavallone@pec.it Cell: 339 796 8183					
IL TECNICO					
Dott. Ing. ANTONIO ALFREDO AVALONE Contrada Lama n.18 - 75012 Bernalda (MT) Ordine degli Ingegneri di Matera n. 924 PEC: antonioavallone@pec.it Cell: 339 796 8183					

Tutti i diritti sono riservati, la riproduzione anche parziale del disegno è vietata.



Legenda

OPERE IMPIANTO FOTOVOLTAICO

-  Recinzione
-  SE da realizzare
-  Ampliamento SE RTN
-  Viabilità
-  Cavidotto interno in MT da cabine di campo a cabina raccolta
-  Cavidotto esterno MT da Cabina Raccolta a SE

Altre informazioni

-  Limiti comunali