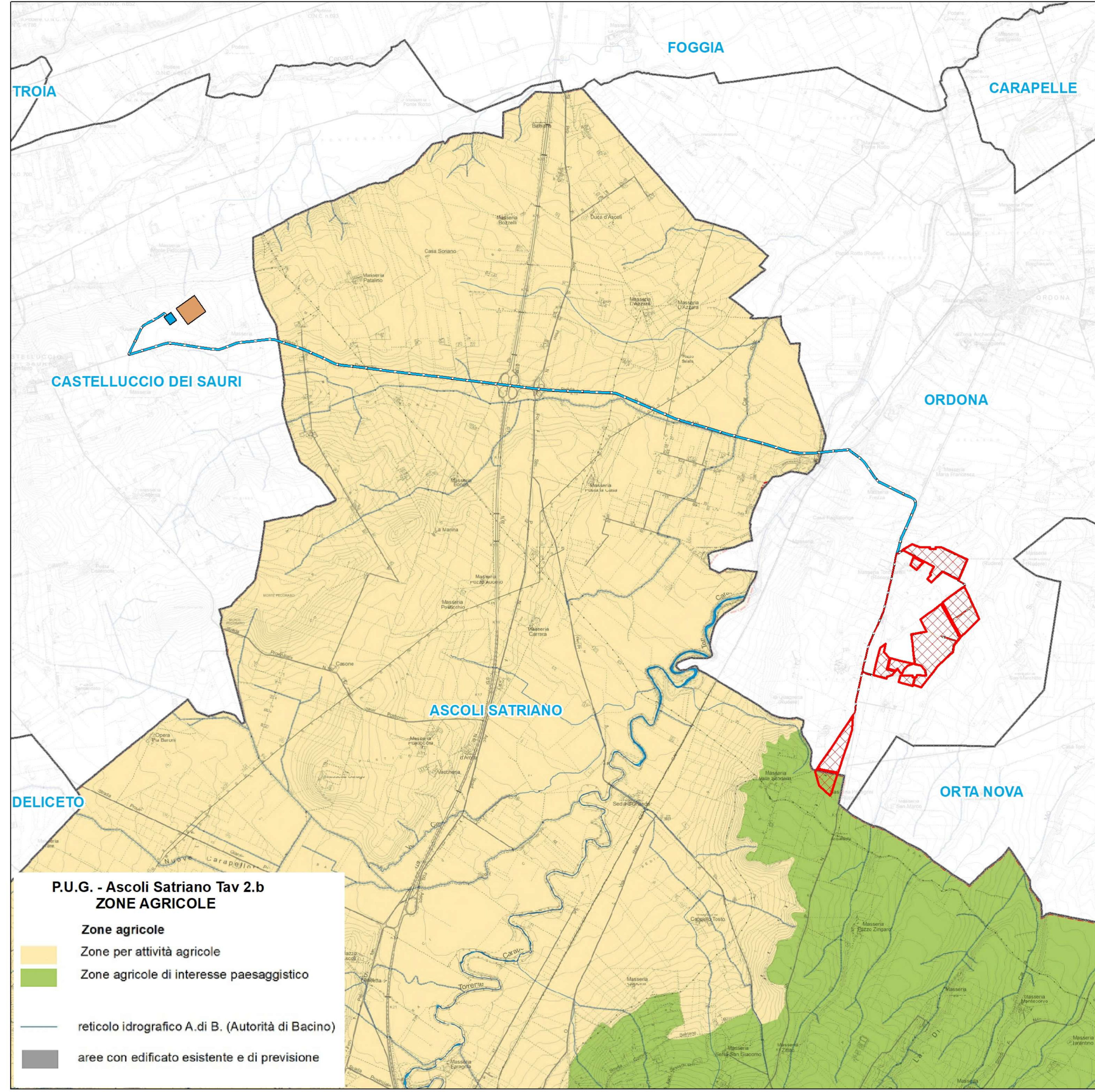


REGIONE PUGLIA 	PROVINCIA DI FOGGIA 	COMUNE DI ORDONA & ASCOLI SATRIANO 
Denominazione impianto: MASSERIA SAN MARCHITTO		
Ubicazione: Comune di Ortona (FG) e Ascoli Satriano (FG) Località "Masseria San Marchitto"		Foglio: 11/12 e 16 Particelle: varie
PROGETTO DEFINITIVO		
di un impianto Agrovoltaiico di potenza nominale pari a 79,9992 MW in DC, da ubicarsi in agro dei comuni di Ortona (FG) ed Ascoli Satriano (FG), e delle opere connesse ed infrastrutture indispensabili da ubicarsi in agro dei comuni di Ortona (FG), Ascoli Satriano (FG) e Castelluccio dei Sauri (FG).		
PROPONENTE		
	BAS ITALY DICIASSETTESIMA S.R.L. Cernusco sul Naviglio (MI) Via Brescia 26 - CAP 20063 Partita IVA: 11575540965 Indirizzo PEC: basitaly.diciasettesima@legalmail.it	
Codice Autorizzazione Unica LXR2147		
ELABORATO		Tav. n°
Localizzazione in base al PUG - Ascoli Satriano		5AP
		Scala 1:25.000
Aggiornamenti	Numero	Data
	Rev 0	Marzo 2022
	Motivo: Istanza per l'avvio del procedimento di rilascio del provvedimento di VIA nell'ambito del provvedimento unico in materia ambientale ai sensi dell'art.27 del D.Lgs. 152/2006 e ss.mm.ii.	
	Eseguito	Verificato
		Approvato
PROGETTAZIONE		Spazio riservato agli Enti
Dott. Ing. ANTONIO ALFREDO AVALLONE Contrada Lama n.18 - 75012 Bernalda (MT) Ordine degli Ingegneri di Matera n. 924 PEC: antonioavallone@pec.it Cell: 339 796 8183		
IL TECNICO		
Dott. Ing. ANTONIO ALFREDO AVALLONE Contrada Lama n.18 - 75012 Bernalda (MT) Ordine degli Ingegneri di Matera n. 924 PEC: antonioavallone@pec.it Cell: 339 796 8183		

Tutti i diritti sono riservati, la riproduzione anche parziale del disegno è vietata.









P.U.G. - Ascoli Satriano Tav 2.b
ZONE AGRICOLE

- Zone agricole
- Zone agricole di interesse paesaggistico
- reticolo idrografico A.di B. (Autorità di Bacino)
- aree con edificato esistente e di previsione

Legenda

OPERE IMPIANTO FOTOVOLTAICO

-  Recinzione
-  SE da realizzare
-  Ampliamento SE RTN
-  Viabilità
-  Cavidotto interno in MT da cabine di campo a cabina raccolta
-  Cavidotto esterno MT da Cabina Raccolta a SE

Altre informazioni

-  Limiti comunali