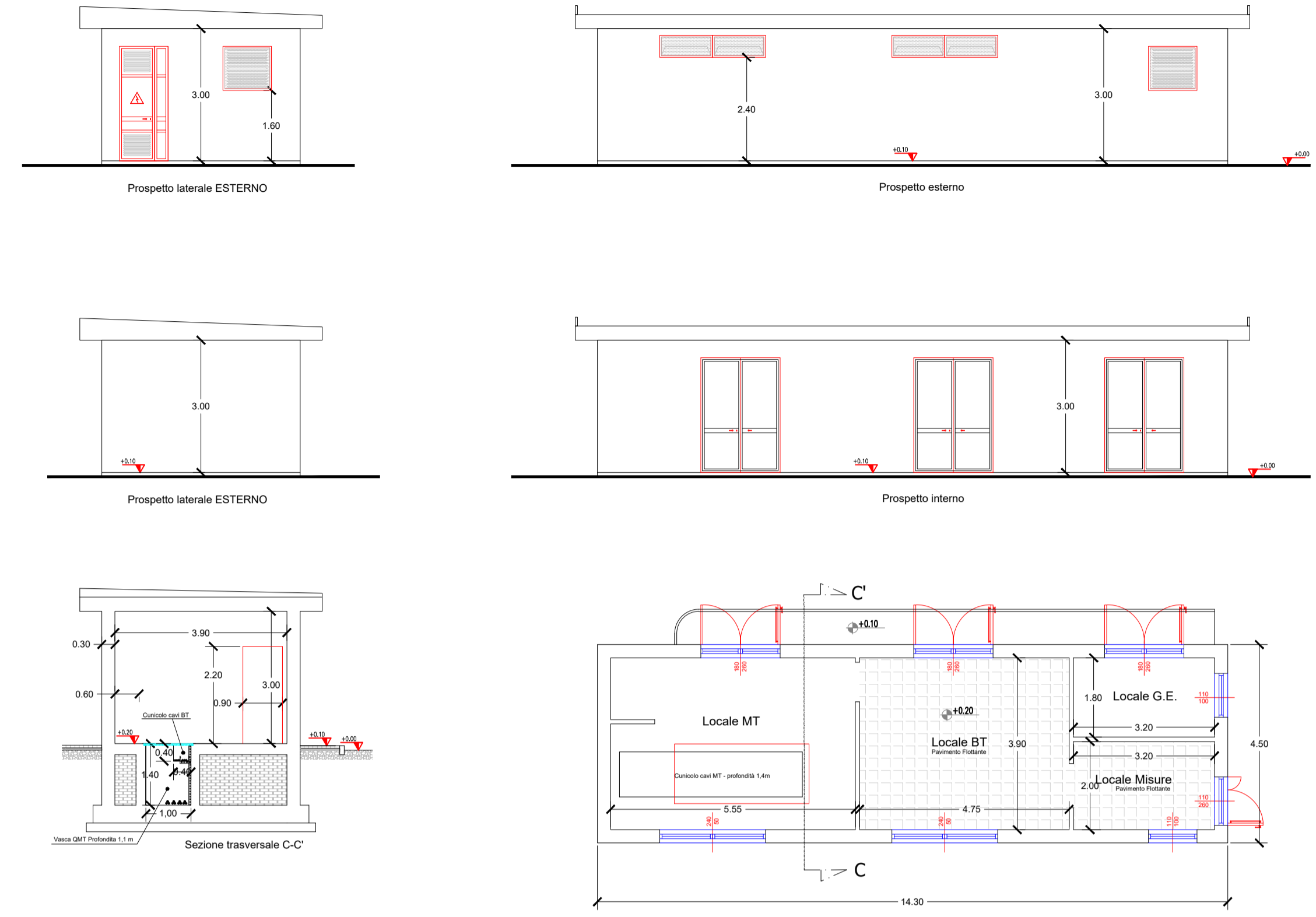


Arrivo sbarre :  
**ATLANTE srl**  
 c.p. 201901288

**LEGENDA**  
 Tubo Alluminio AT 150 kV  
 Altri produttori



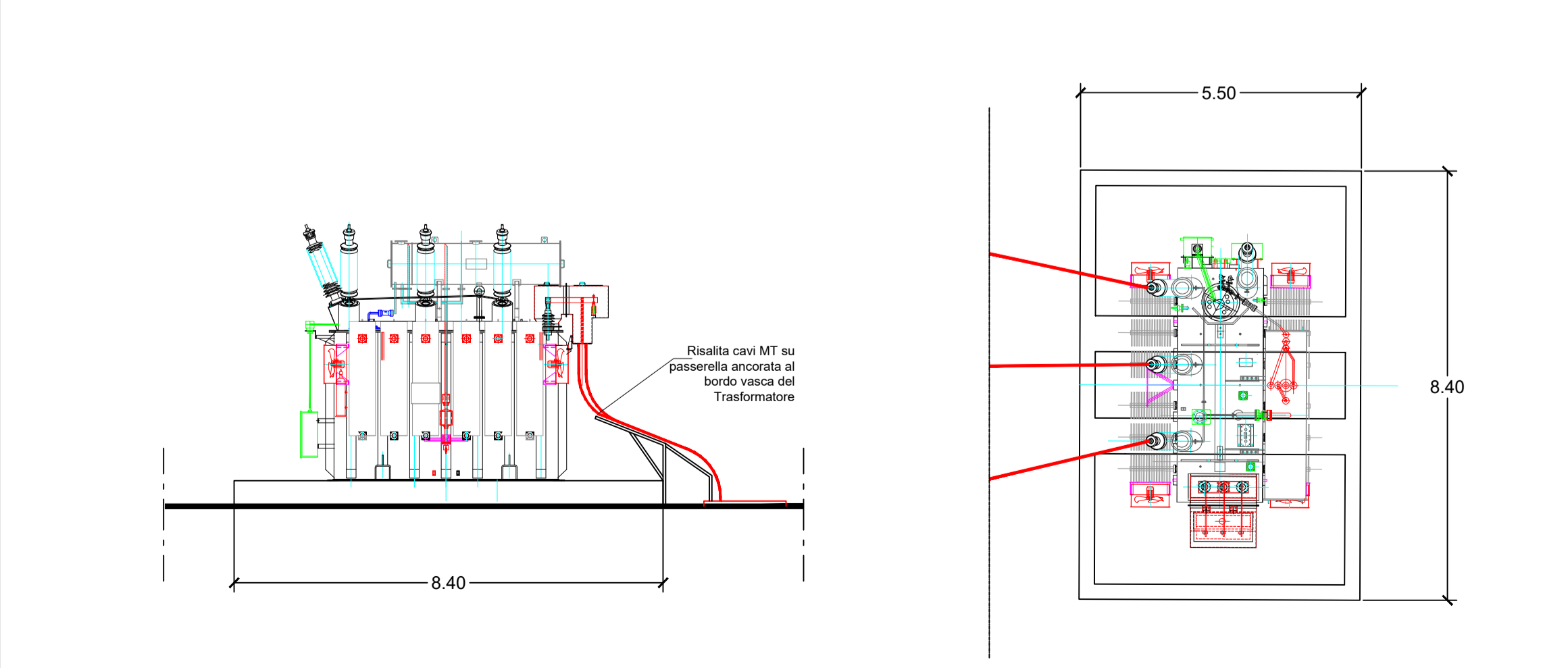
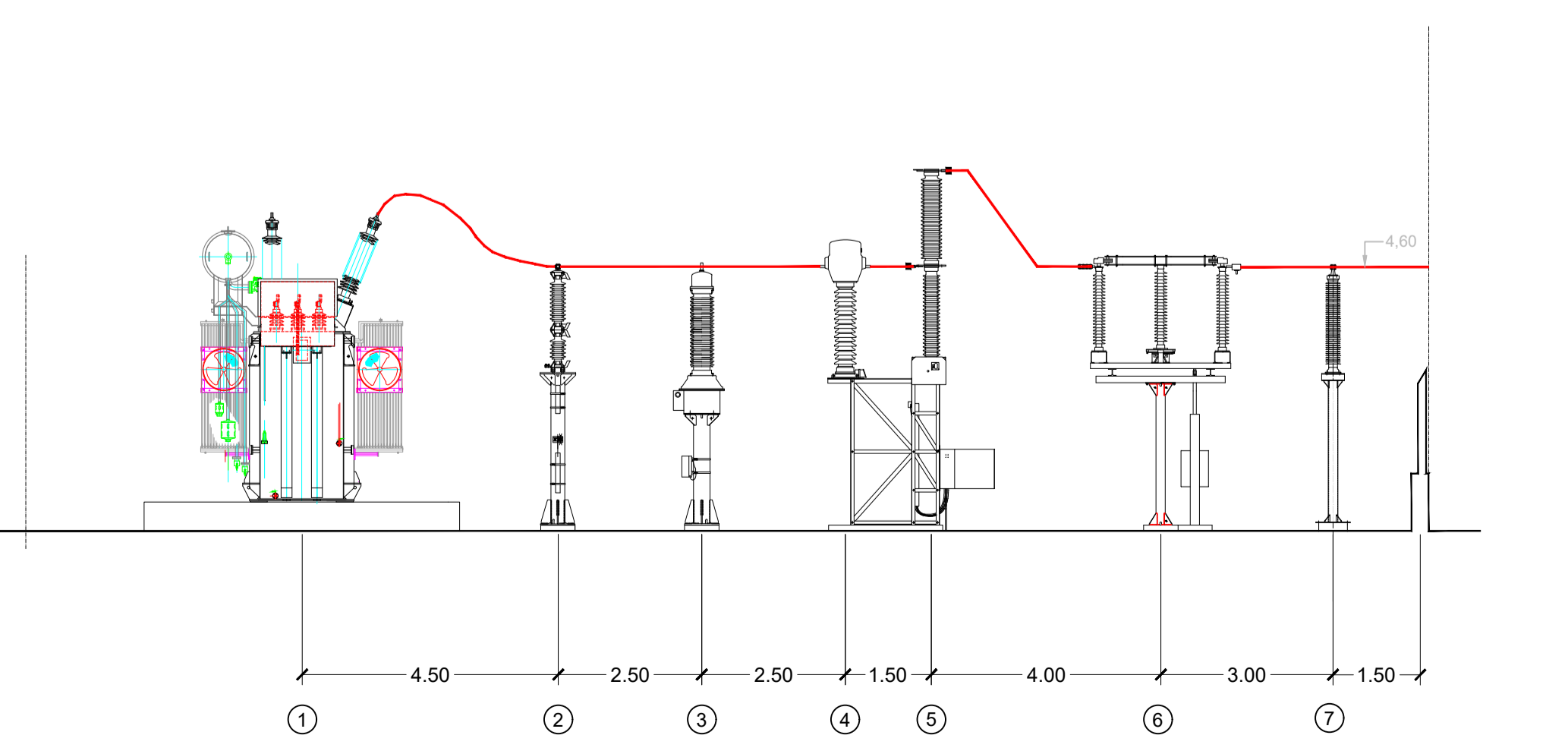
**LISTA APPARECCHIATURE**

POS.	DESCRIZIONE	QUANTITA'
1	TRASFORMATORE AT/MT	1
2	SCARICATORE DI SOVRATENSIONE A.T.	3
3	TRASFORMATORE DI TENSIONE INDUTTIVO	3
4	TRASFORMATORE DI CORRENTE A.T.	3
5	INTERRUTTORE TRIPOLARE A.T.	1
6	SEZIONATORE TRIPOLARE A.T. CON LAME DI TERRA	1
7	COLONNINO PORTASBARRE (4.60 mt)	3

**CITTA' DI SPINAZZOLA**  
 prov. di Barletta-Andria-Trani  
 REGIONE PUGLIA

**IMPIANTO AGROVOLTAICO "ATLANTE" della**  
 potenza di 53 MW in AC e 60,18 MW inDC

**PROGETTO DEFINITIVO**



COMMITTENTE:  
**ATLANTE Srl**  
 P.IVA: 08447050728.  
 Sede legale: Via Guido D'Arezzo, 15  
 20145, MILANO (MI)  
 E-mail: atlante10@pec.it atlante10sr@gmail.com

PROGETTAZIONE:  
**TEKNE** srl  
 Via Vincenzo Galvani, 11 - 70123 ANDRIA  
 Tel: +39 0883 633714 - 552841 - Fax: +39 0883 452915  
 www.gruppotekne.it e-mail: contatti@gruppotekne.it

PROGETTISTA:  
 Ing. Renato Pertuso  
 (Direttore Tecnico)

LEGALE RAPPRESENTANTE:  
 dott. Renato Mansi

CONSULENTE  
**MATE System** s.r.l.  
 Via Papa Pio XII, n. 8  
 70020 - Cassano delle Murge  
 Tel. +39 080 5746758  
 Mail: info@matesystemsrl.it

INGEGNERE FRANCESCO AMBRON  
 INGEGNERE RENATO PERTUSO  
 INGEGNERE RENATO PERTUSO  
 INGEGNERE RENATO PERTUSO

**PD** PROGETTO DEFINITIVO

PIANTA, SEZIONE E PROSPETTI DELLA STAZIONE UTENTE DI TRASFORMAZIONE AT/MT

Tavola: 201901288\_PTO\_04-00  
 Filename: 201901288\_PTO\_04-00.pdf  
 Protocollo Tekne: TKA696

Data 1° emissione: **Gennaio 2022**

Redatto: F. AMBRON Verificato: G. PERTUSO Approvato: R. PERTUSO Scala: 1:100

REVISIONI:  
 1  
 2  
 3  
 4