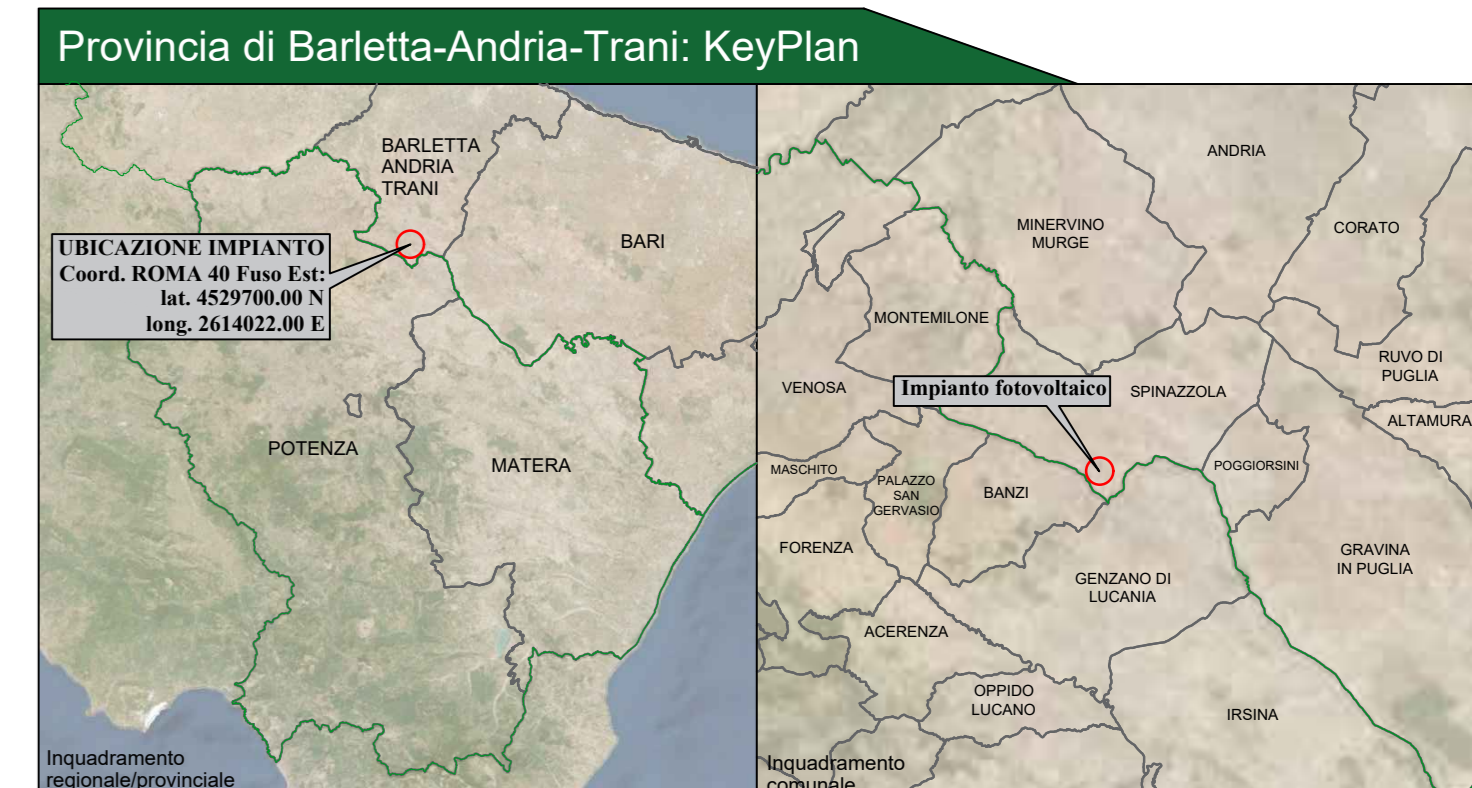
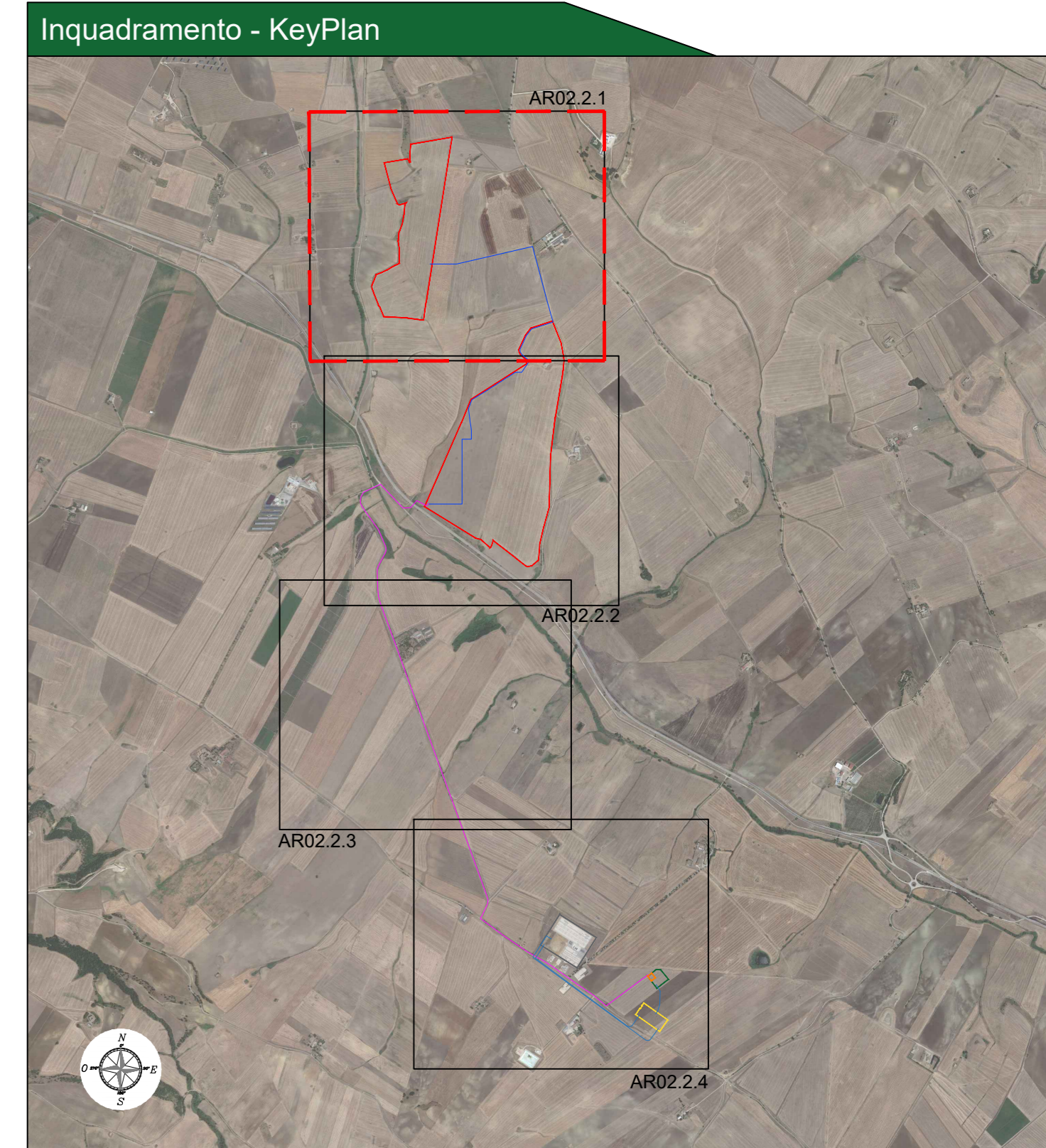




Legenda generale

- Perimetro catastale aree di intervento
- Linea elettrica aerea MT
- Linea elettrica aerea AT
- Cavidotto di connessione MT
- Cavidotto di collegamento tra lotti
- Cavidotto di connessione AT
- Reticolo idraulico
- Quota rilevata con strumento GPS marca TOPCON modello HIPER-V

q1 = quota misurata entro terreno agricolo
 qcs = quota misurata in corrispondenza della condotta snam
 qc = quota misurata in corrispondenza della condotta
 cs = quota misurata in corrispondenza di ciglio stradale
 pl = quota misurata in corrispondenza di palificate appartenenti a linee elettriche aeree
 sf = quota misurata in corrispondenza di spigoli di fabbricato
 sr = quota misurata in corrispondenza di spigoli di recinzioni
 pa rec = quota misurata in parallelo a muri di recinzioni
 st = quota misurata in corrispondenza di tralci dell'alta tensione
 ri = quota misurata in corrispondenza di ciglio reticolo idraulico
 pa eol = quota misurata in corrispondenza della pala eolica



CITTA' DI SPINAZZOLA
 prov. di Barletta-Andria-Trani
 REGIONE PUGLIA

IMPIANTO AGROVOLTAICO "ATLANTE"
 della potenza di 53 MW in AC e 60,18 MW in DC

PROGETTO DEFINITIVO

COMMITTENTE: ATLANTE Srl
 P.IVA. 0841700728
 Sede legale: Via Guido D'Arezzo, 15
 20146, MILANO (MI)
 E-mail: atlante@atlante.it, atlante@or@gmail.com

PROGETTAZIONE: **TEKNE** SOCIETA' DI INGEGNERIA
 TEKNE Srl
 Via Vincenzo Giardini, 11 - 70133 ANDRIA
 Tel. +39 0883 50714 - 50281 - Fax +39 0883 50595
 www.progettare.it - e-mail: corallo@progettare.it

PROGETTISTA: Ing. Renato Pertuso (Direttore Tecnico)
LEGALE RAPPRESENTANTE: dott. Renato Mansi

PD **RILIEVO TOPOGRAFICO**

Tavola: **AR02.2.1**

Data l'immissione: **Aprile 2022**

Redatto: g.p.n.g.	Verificato: g.p.n.g.	Approvato: g.p.n.g.	Scala: 1:2.000
Protocollo Tekne:			TKA696