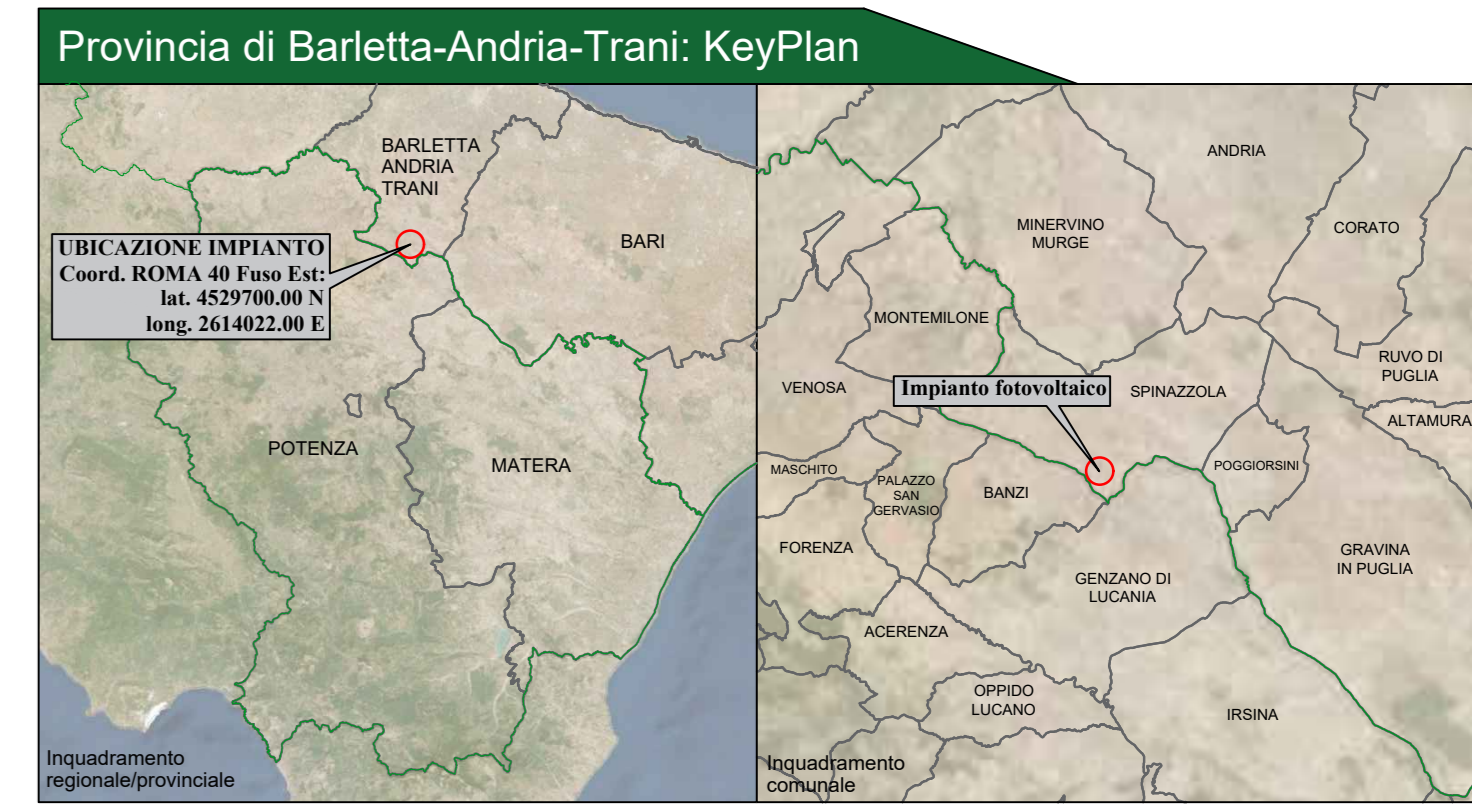
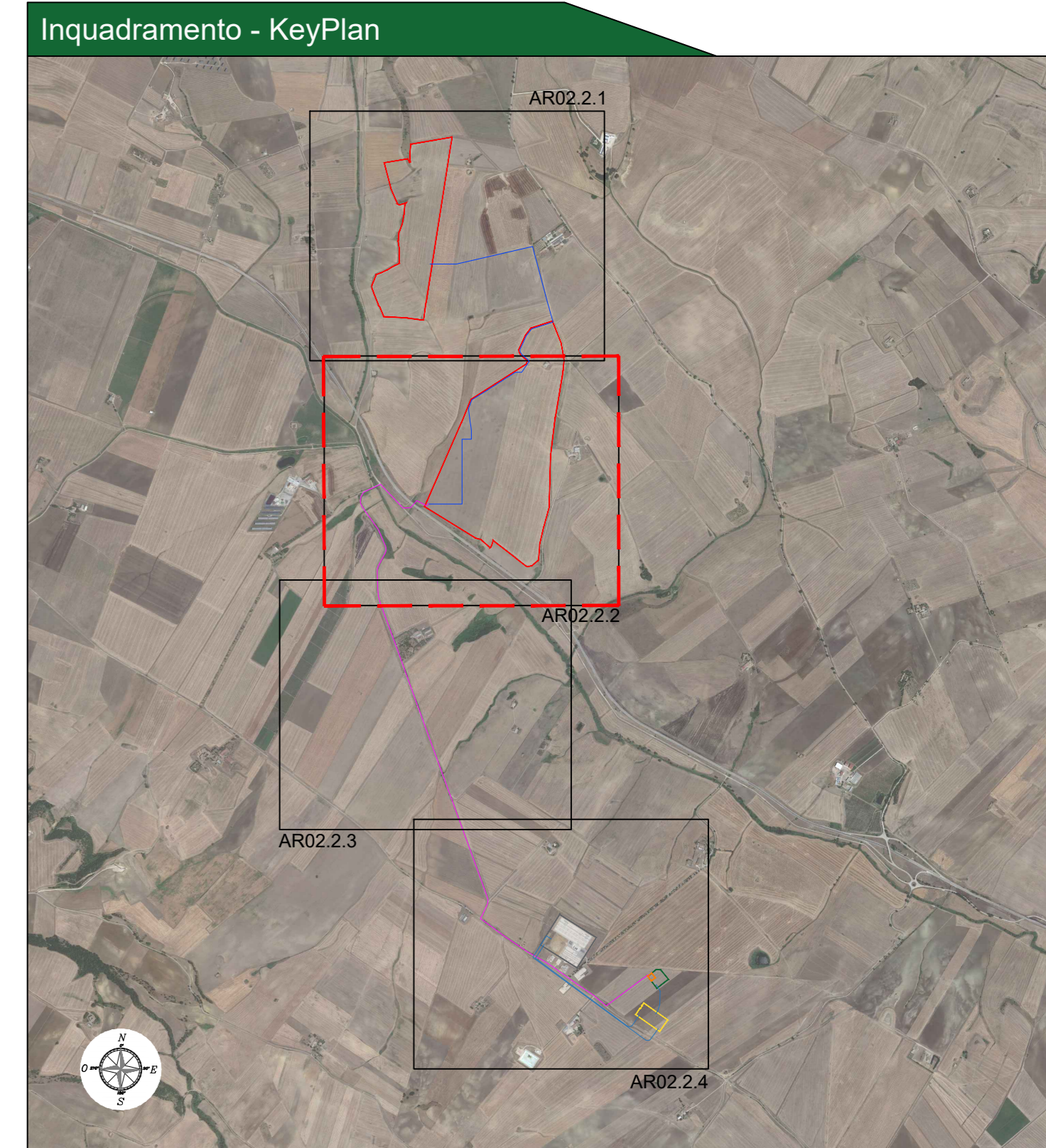




Legenda generale

- Perimetro catastale aree di intervento
- Linea elettrica aerea MT
- Linea elettrica aerea AT
- Cavidotto di connessione MT
- Cavidotto di collegamento tra lotti
- Cavidotto di connessione AT
- Reticolo idraulico
- Quota rilevata con strumento GPS marca TOPCON modello HIPER-V

qt = quota misurata entro terreno agricolo
 qcs = quota misurata in corrispondenza della condotta snam
 qc = quota misurata in corrispondenza della condotta
 cs = quota misurata in corrispondenza di ciglio stradale
 ple = quota misurata in corrispondenza di palificate appartenenti a linee elettriche aeree
 sf = quota misurata in corrispondenza di spigoli di fabbricato
 sr = quota misurata in corrispondenza di spigoli di recinzioni
 pa rec = quota misurata in parallelo a muri di recinzioni
 st = quota misurata in corrispondenza di tralci dell'alta tensione
 ri = quota misurata in corrispondenza di ciglio reticolo idraulico
 pa ecl = quota misurata in corrispondenza della pala eolica



CITTA' DI SPINAZZOLA
 prov. di Barletta-Andria-Trani
 REGIONE PUGLIA

IMPIANTO AGROVOLTAICO "ATLANTE"
 della potenza di 53 MW in AC e 60,18 MW in DC
PROGETTO DEFINITIVO

COMMITTENTE: **ATLANTE** Srl
 P.IVA. 0847050728
 Sede Sociale: Via Carlo D'Azeglio, 15
 20146, MILANO (MI)
 E-mail: atlante1@tiscali.it, atlante1@atlante.it

PROGETTAZIONE: **TEKNE** Srl
 SOCIETA' DI INGEGNERIA
 TEKNE Srl
 Via Venezia Giusti, 11 - 70132 ANDRIA
 Tel. +39 0883 50714 - 50715 - Fax +39 0883 50595
 www.progettare.it - e-mail: con@teknepro.it

PROGETTISTA: **ING. RENATO PERSICO** (Direttore Tecnico)
 LEGALE RAPPRESENTANTE: **ING. RENATO MANI**

PD	RILIEVO TOPOGRAFICO		Tavola: AR02.2.2
			Filigrana: <small>Numero di Progetto/Topografia/Scale</small>
Data l' emissione: Aprile 2022	Redatto: <small>di PERSICO</small>	Verificato: <small>di PERSICO</small>	Approvato: <small>di PERSICO</small>
		Scala: 1:2.000	Protocollo Tekne: TKA696