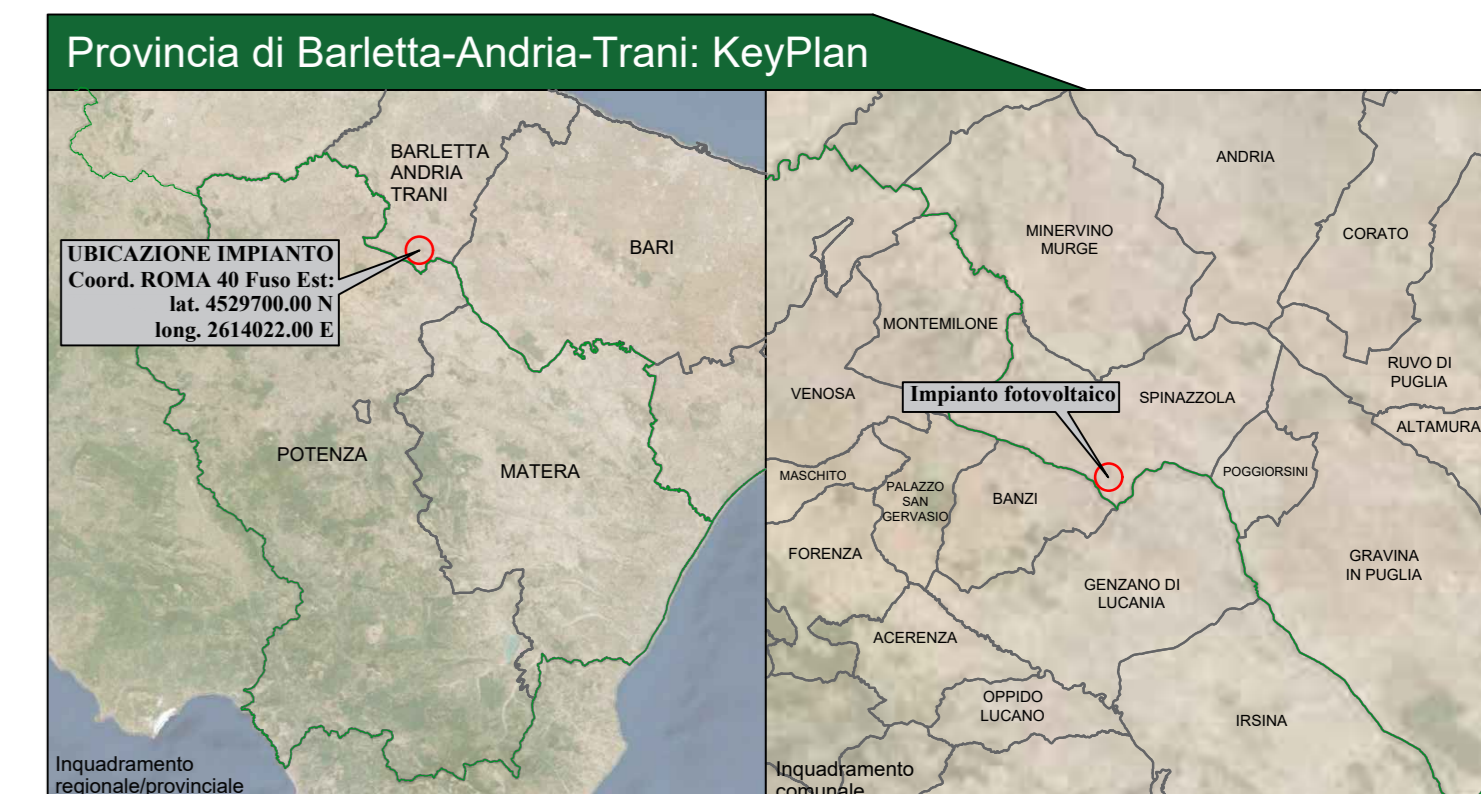
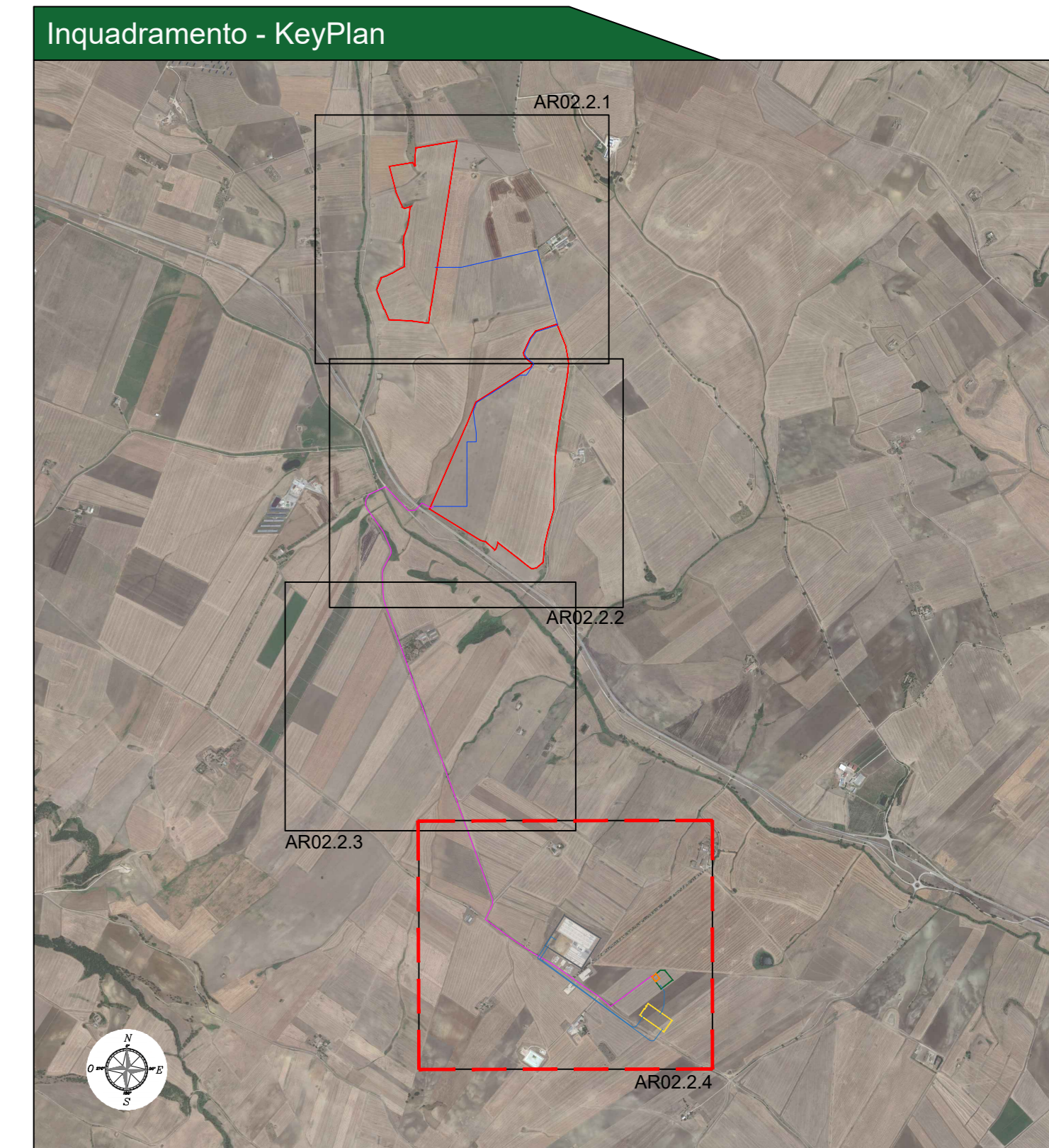




Legenda generale

- Perimetro catastale aree di intervento
- Linea elettrica aerea MT
- Linea elettrica aerea AT
- Cavidotto di connessione MT
- Cavidotto di collegamento tra lotti
- Cavidotto di connessione AT
- Reticolo idraulico
- + Quota rilevata con strumento GPS marca TOPCON modello HIPER-V

qt = quota misurata entro terreno agricolo
 qcs = quota misurata in corrispondenza della condotta snam
 qc = quota misurata in corrispondenza della condotta
 cs = quota misurata in corrispondenza di ciglio stradale
 ple = quota misurata in corrispondenza di palificate appartenenti a linee elettriche aeree
 sf = quota misurata in corrispondenza di spigoli di fabbricato
 sr = quota misurata in corrispondenza di spigoli di recinzioni
 pa rec = quota misurata in parallelo a muri di recinzione
 st = quota misurata in corrispondenza di tralci dell'alta tensione
 ri = quota misurata in corrispondenza di ciglio reticolo idraulico
 pa eol = quota misurata in corrispondenza della pala eolica





CITTA' DI SPINAZZOLA
 prov. di Barletta-Andria-Trani
 REGIONE PUGLIA

IMPIANTO AGROVOLTAICO "ATLANTE"
 della potenza di 53 MW in AC e 60,18 MW in DC

PROGETTO DEFINITIVO

COMMITTENTE: **ATLANTE**
 ATLANTE Srl
 P.IVA. 0841700728
 Sede Sociale: Via Carlo D'Azeglio, 15
 20146, MILANO (MI)
 E-mail: atlante@atlante.it, atlante10@atlante.it

PROGETTAZIONE: **TEKNE** SOCIETÀ DI INGEGNERIA
 TEKNE Srl
 Via Vincenzo Giardini, 11 - 70133 ANDRIA
 Tel. +39 0883 50714 - 50281 - Fax +39 0883 50515
 www.progettare.it - e-mail: cor@tektne.it

PROGETTISTA: Ing. Renato Pertuso (Direttore Tecnico)
 LEGALE RAPPRESENTANTE: dott. Renato Mansi



PD

RILIEVO TOPOGRAFICO

Tavola: **AR02.2.4**

File: **AR02.2.4_Rev.01_Topografico.dwg**

Protocollo Tekne: **TKA696**

Rev.	Descrizione	Redatto	Verificato	Approvato	Scala
1	1	g.mans	g.mans	g.mans	1:2.000
2					
3					
4					

Data l'emissione: **Aprile 2022**