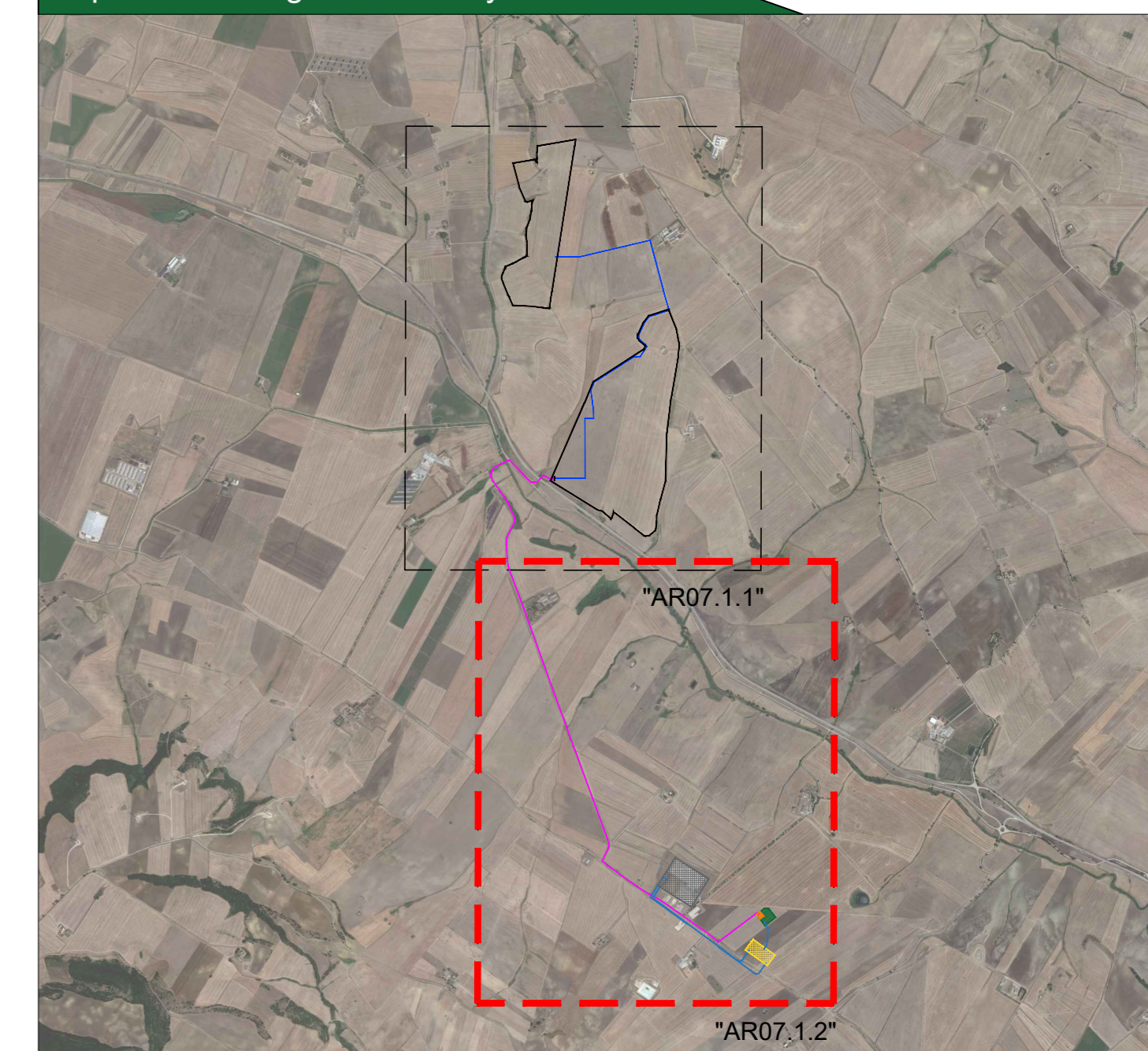


Legenda generale

- Cavidotto di connessione MT
- Cavidotto di connessione AT
- Stazione elettrica Terna esistente
- Ampliamento SE Terna a realizzarsi
- Stazione utente a realizzarsi
- Stazioni di elevazione MT/AT a realizzarsi
- Confine foglio catastale
- Limite amministrativo regionale

Inquadramento generale - KeyPlan



Provincia di Barletta-Andria-Trani: KeyPlan






CITTA' DI SPINAZZOLA
 prov. di Barletta-Andria-Trani
 REGIONE PUGLIA

IMPIANTO AGROVOLTAICO "ATLANTE"
 della potenza di 53 MW in AC e 60,18 MW in DC

PROGETTO DEFINITIVO

COMMITTENTE:
 **ATLANTE Srl**
 P.IVA: 08441000728
 Sede legale: Via Guido D'Arezzo, 15
 20145, MILANO (MI)
 E-mail: atlan10@pec.it, atlan10sr@gmail.com

PROGETTAZIONE:
 **TEKNE srl**
 SOCIETA' DI INGEGNERIA
 Via Vincenzo Gobetti, 11 - 76123 ANDRIA
 Tel +39 0883 553714 - 552841 - Fax +39 0883 552515
 www.gruppotekne.it - e-mail: tekne@gruppoitekne.it

PROGETTISTA:
 Ing. Renato Pertuso
 (Direttore Tecnico)

LEGALE RAPPRESENTANTE:
 dott. Renato Mansi



PD **CAVIDOTTO DI CONNESSIONE SU BASE CATASTALE** Tavolo: **AR07.1.2**

File name: _____

Data 1° emissione: Aprile 2022	Redatto: G. PISANI	Verificato: G. PERTUSO	Approvato: R. PERTUSO	Scala: 1:4.000	Protocollo Tekne: TKA696
--	-----------------------	---------------------------	--------------------------	-------------------	-----------------------------