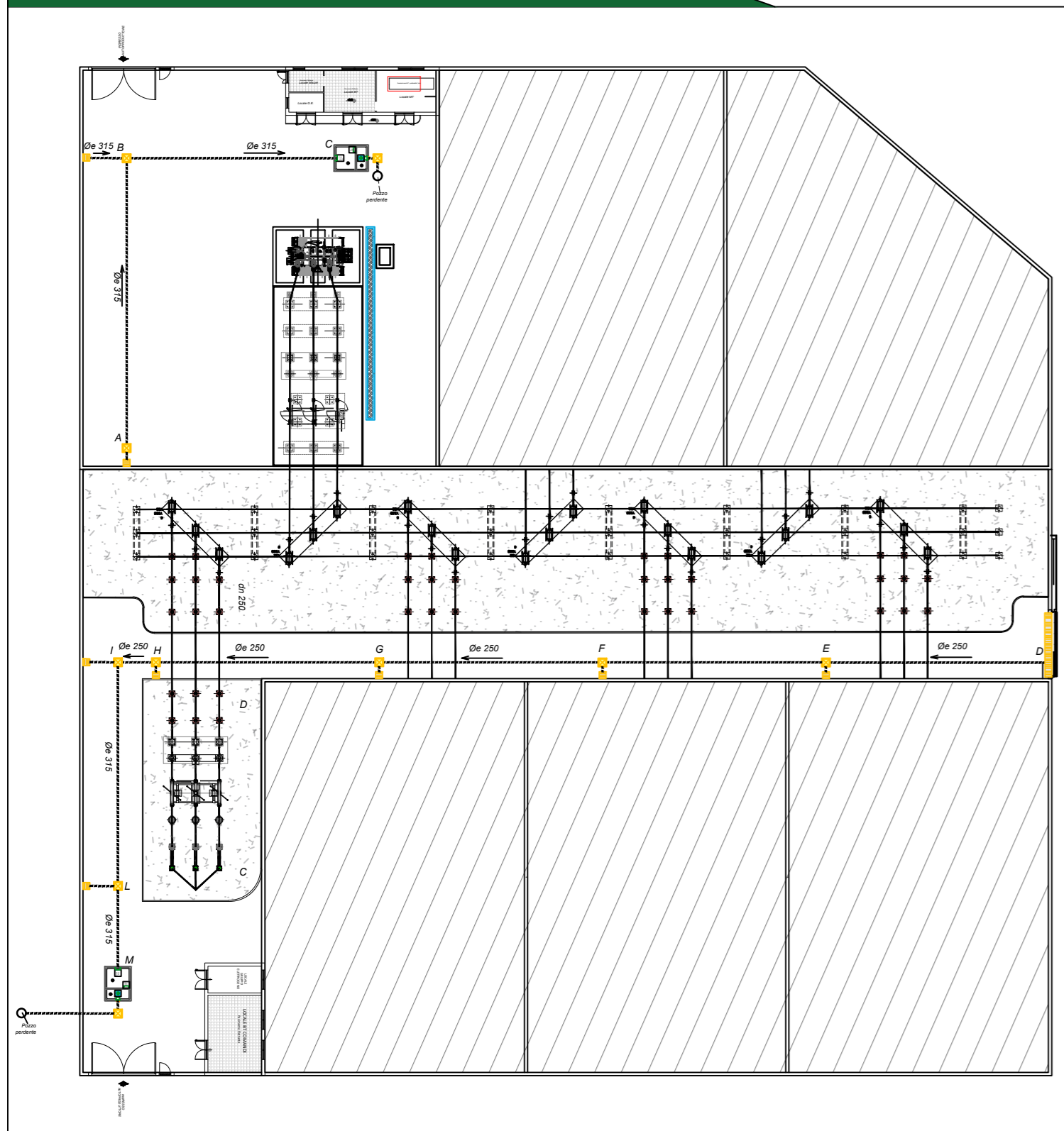


Planimetria Stazione utente - Scala 1:500

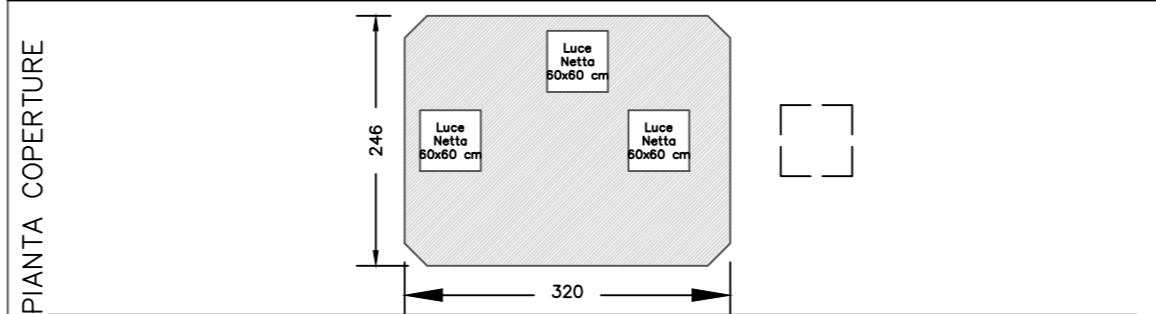
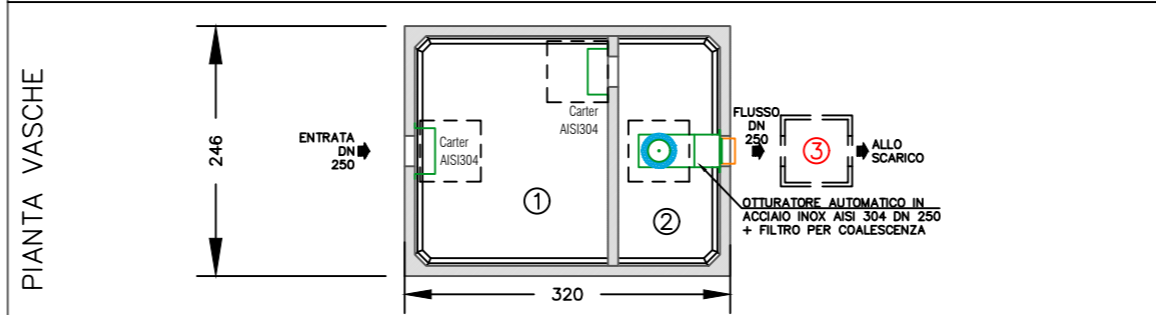
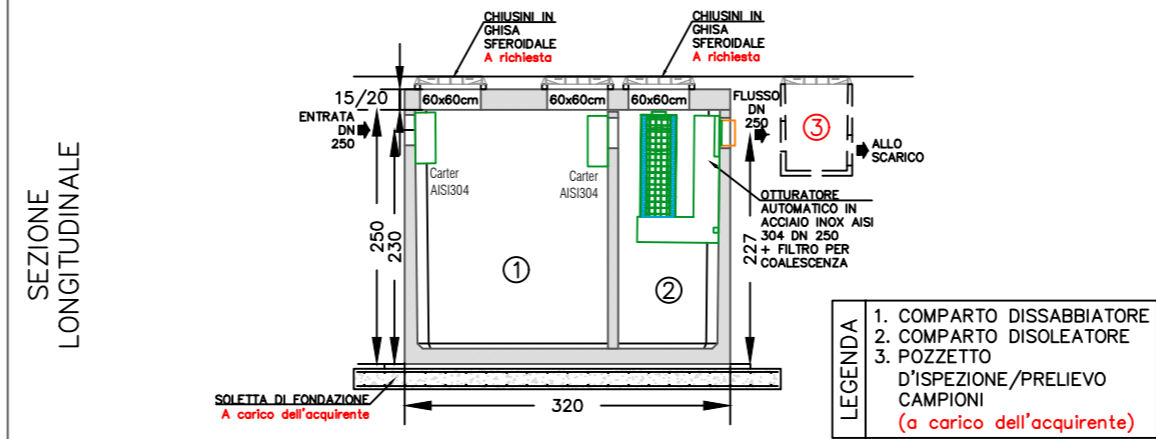


Legenda

- LEGENDA**
- Tubo strutturato in polietilene ad alta densità coestruso a doppia parete, liscia internamente di colore grigio e corrugata esternamente di colore nero, per condotte di scarico interrate non in pressione, prodotto in conformità alla norma EN 13476 tipo B
  - Pozzetto di ispezione prefabbricato dotato di anelli aggiuntivi (ove necessari) e chiusini carrabili ai mezzi pesanti
  - Caditoia per la raccolta delle acque meteoriche dotato di anelli aggiuntivi (ove necessari) e chiusini carrabili ai mezzi pesanti
  - ① Comparto dissabbiatore
  - ② Comparto disoleatore
  - ③ Pozzetto d'ispezione/prelievo campioni (a carico dell'acquirente)

Particolari costruttivi - fuori scala

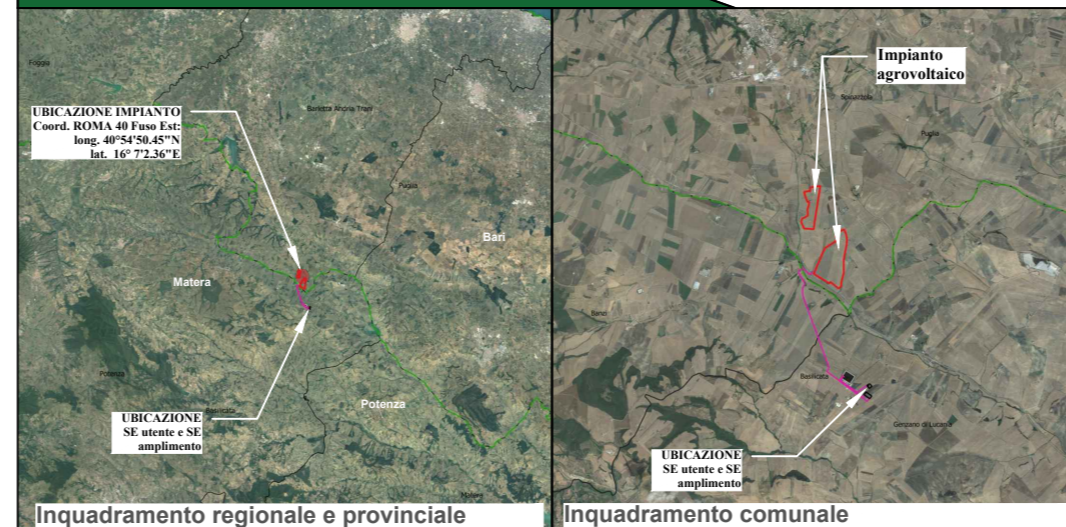
PPC3500 – IMPIANTO DI PRIMA PIOGGIA IN CONTINUO  
Sup. 3.500 mq – Vol. Totale P.P. = 16,0 mc



SCHEDA TECNICA

MATERIALI COSTITUENTI LA STRUTTURA		DESCRIZIONI TECNICHE					PESO		
Classe di Resistenza	Slump	SUPERFICIE (mq)	VOLUME TOTALE (mc)	PORTATA (lt/sec)	DIMENSIONI ESTERNE (cm)			VASCA (q)	COPERTURA (q)
C45/S5	S5	3,500	16,0	52,5	Larghezza	Lunghezza	Altezza	h 15 cm	h 20 cm
Dmax 16mm					246	320	250	116,0	29,3
Classe di Esposizione XC4 - XS3 - XD3 - XF3 - XF2									39,1
Acciaio d'Armatura Tipo B 450 C (come FeB440)		Disegnato da		Rif.			N.B. Disegno non in scala		
Il mix può prevedere l'aggiunta di fibre d'acciaio GFR-Fibreglass		EDIL IMPIANTI 2 S.r.l.		PPC3500					

Provincia di Barletta-Andria-Trani - KeyPlan



**CITTA' DI SPINAZZOLA**  
prov. di Barletta-Andria-Trani  
REGIONE PUGLIA

**IMPIANTO AGROVOLTAICO "ATLANTE"**  
della potenza di 53 MW in AC e 60,18 MW in DC  
**PROGETTO DEFINITIVO**

COMMITTENTE:

**ATLANTE Srl**  
P.IVA: 08447050728,  
Sede legale: Via Guido D'Arezzo, 15  
20145, MILANO (MI)  
E-mail: atlante10@pec.it, atlante10srl@gmail.com

PROGETTAZIONE:

**TEKNE**  
SOCIETÀ DI INGEGNERIA

TEKNE srl  
Via Vincenzo Gioberti, 11 - 76123 ANDRIA  
Tel +39 0883 553714 - 552841 - Fax +39 0883 552915  
www.gruppotekne.it e-mail: contatti@gruppotekne.it

PROGETTISTA:  
Ing. Renato Pertuso  
(Direttore Tecnico)

LEGALE RAPPRESENTANTE:  
dott. Renato Mansi



**TEKNE**  
SOCIETÀ DI INGEGNERIA  
IL PRESIDENTE  
Dott. RENATO MANSI

<b>PD</b>	<b>IMPIANTO DI TRATTAMENTO DELLE ACQUE METEORICHE STAZIONE UTENTE</b>				Tavola: <b>AR10</b>
					Filename: TKA696-PD-AR10-Impianto acque meteoriche SE utente e SE raccolladmg
Data 1ª emissione: <b>Gennaio 2023</b>	Redatto: F. SPINELLI / F. RICCO	Verificato: G. PERTUSO	Approvato: R. PERTUSO	Scala: 1:500	Protocollo Tekne:  <b>TKA696</b>
n° revisione	1	2	3	4	