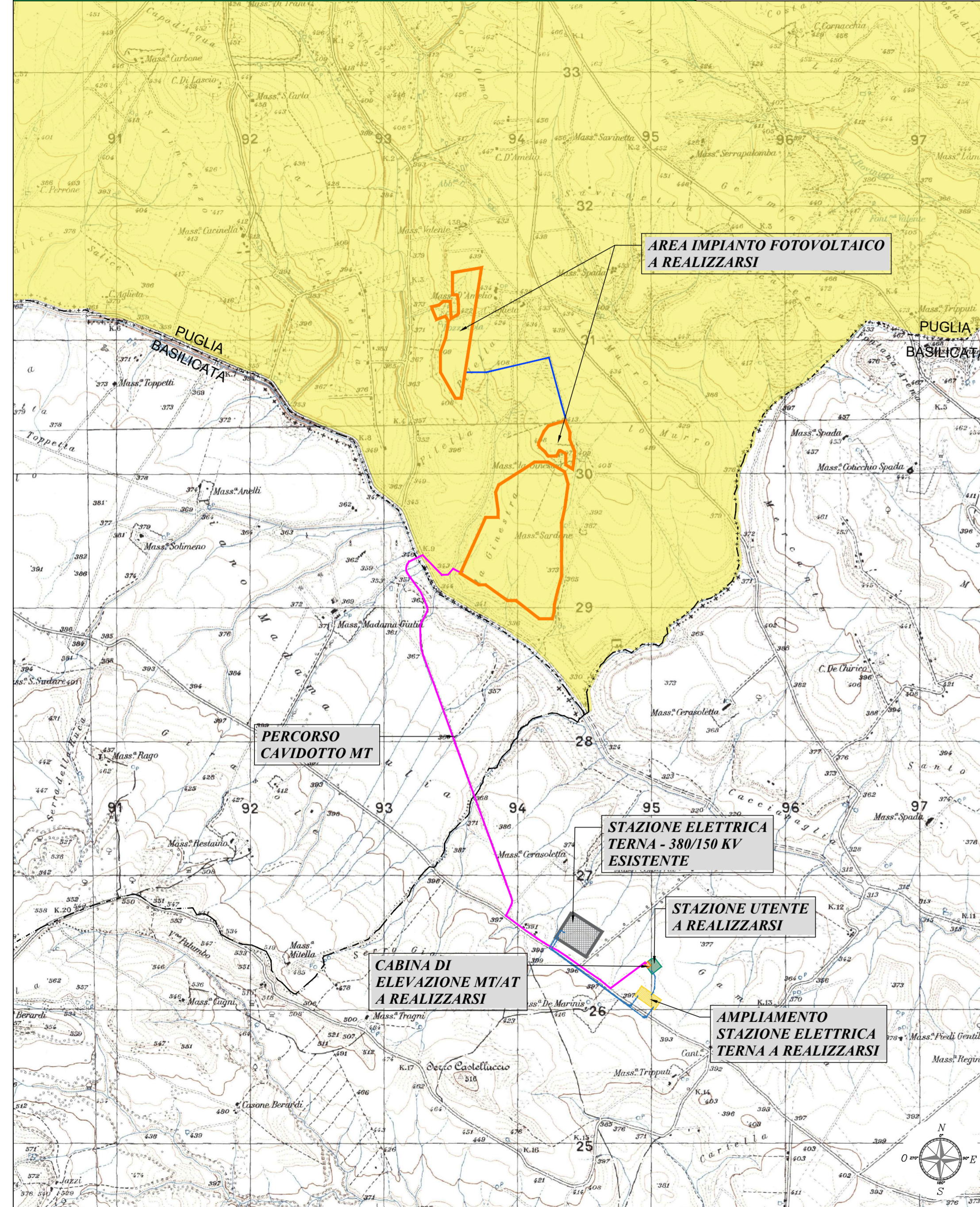
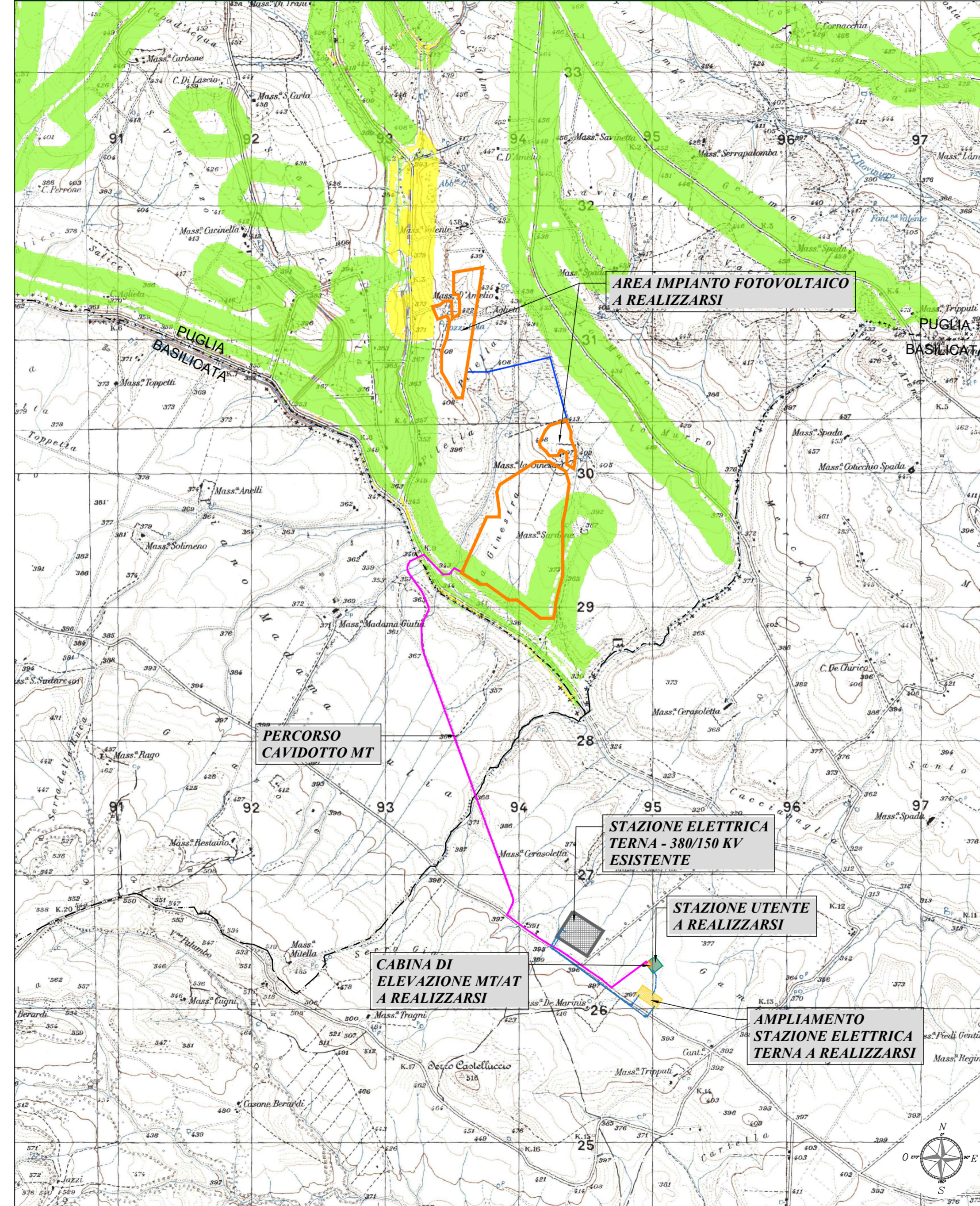


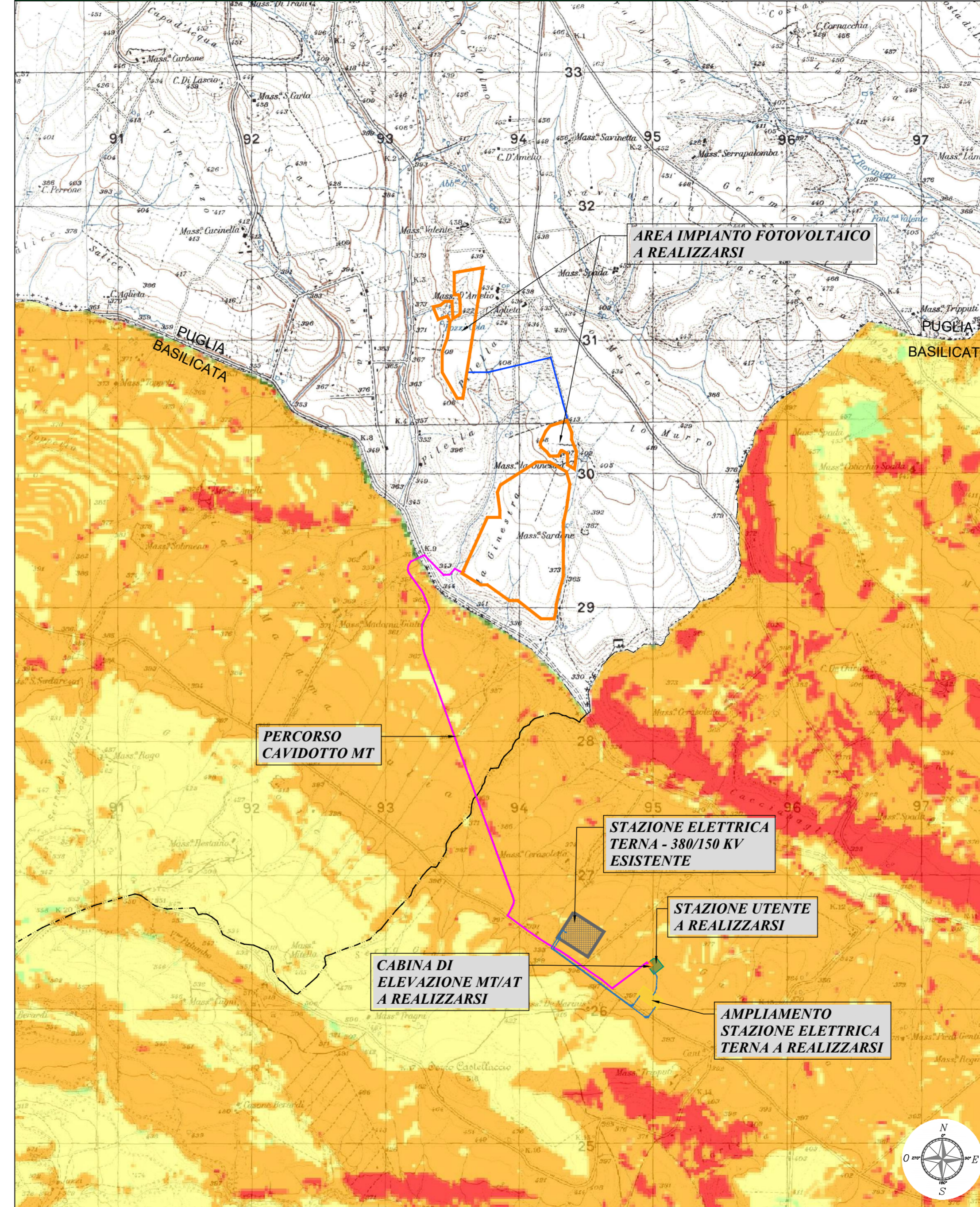
Rischi Incendi Boschivi - Protezione Civile Puglia - Scala 1:25000



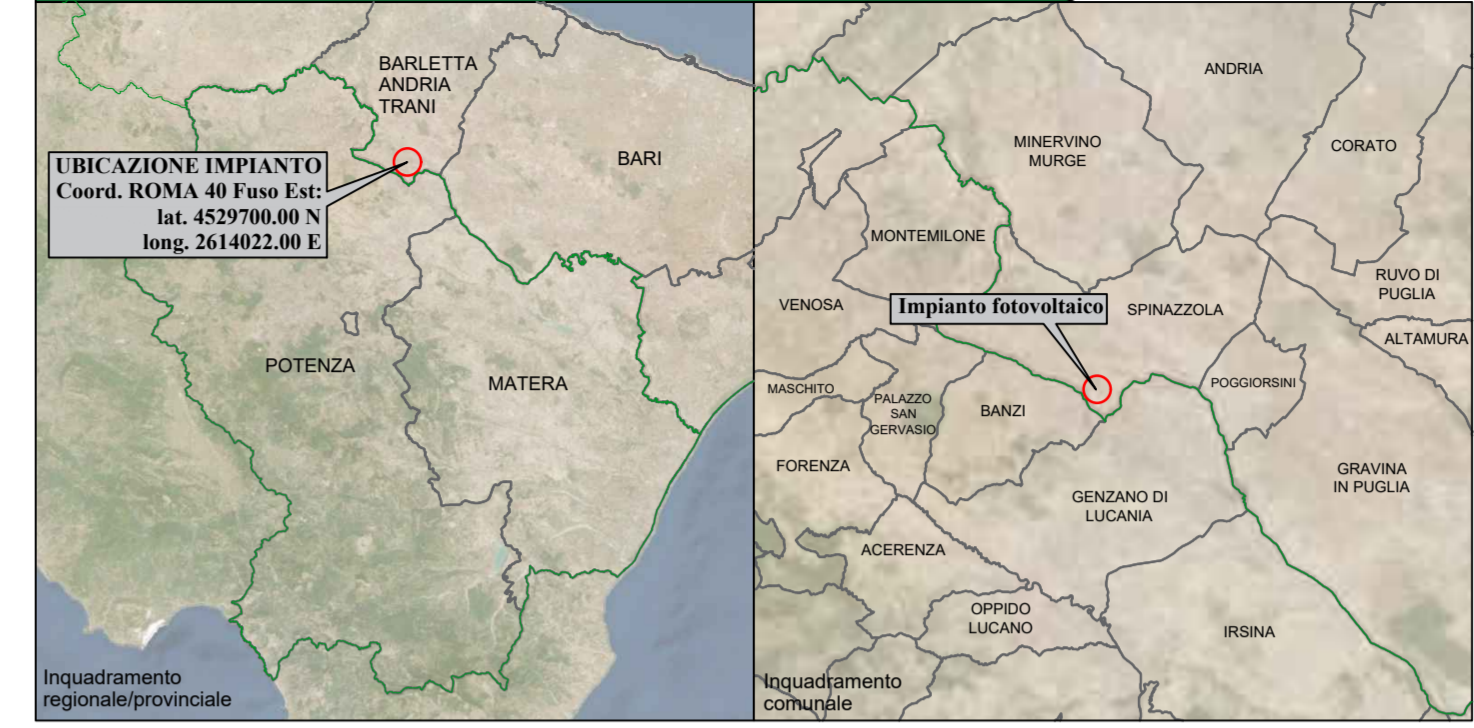
Pericolosità incendi d'interfaccia - Protezione Civile Puglia - Scala 1:25000



Carta Rischio Di Incendio - Regione Basilicata - Scala 1:25000



Provincia di Barletta-Andria-Trani: KeyPlan



Legenda generale

- Area impianto fotovoltaico a realizzarsi
- Caviddotto di connessione MT
- Caviddotto di collegamento tra lotti
- Caviddotto di connessione AT
- Stazione elettrica Terna esistente
- Ampliamento SE Terna a realizzarsi
- Stazione utente a realizzarsi
- Stazione di elevazione MT/AT a realizzarsi
- Limite Amministrativo Regionale
- Limiti Amministrativo Comunale

Legenda CRDI

- PUGLIA**
Rischio Incendi Boschivi Comunale
- Rischio Basso
 - Rischio Medio
 - Rischio Alto
- BASILICATA**
Carta Rischio Di Incendio
- estremamente basso
 - basso
 - moderato
 - elevato
 - estremamente elevato
 - aree antropizzate
 - laghi, invasi, specchi d'acqua
- Pericolosità Incendi di Interfaccia**
- Basso
 - Media
 - Alta



CITTA' DI SPINAZZOLA
prov. di Barletta-Andria-Trani
REGIONE PUGLIA

IMPIANTO AGROVOLTAICO "ATLANTE"
della potenza di 53 MW in AC e 60,18 MW in DC

PROGETTO DEFINITIVO

COMMITTENTE:



ATLANTE Srl
P.IVA: 08447050728
Sede legale: Via Guido D'Arezzo, 15
20145, MILANO (MI)
E-mail: atlante10@pec.it, atlante10sr@gmail.com

PROGETTAZIONE:



TEKNE srl
Via Vincenzo Gobetti, 11 - 76122 ANDRIA
Tel: +39 0883 533714 - 532811 - Fax: +39 083 532915
www.guppotele.it e-mail: cont@teknepuglia.it

PROGETTISTA:
Ing. Renato Pertuso (Direttore Tecnico)

LEGALE RAPPRESENTANTE:
dott. Renato Mansi



INGEGNERE
RENATO PERTUSO
S.n.c. A - 963
PUGLIA



INGEGNERE
RENATO MANSI
S.n.c. A - 963
PUGLIA

PD	CARTA DELLA PIANIFICAZIONE E TUTELA - Carta Rischio di Incendio -	Tavola: RE06-TAV.3.2
Data 1ª emissione: Aprile 2022		File name: T0486F0RE06TAV3.2TABR04.dwg
Redatto: A. DI BARI	Verificato: G. PERTUSO	Approvato: R. PERTUSO
Scala: 1:25000	Protocollo Tekne: TKA696	