



CITTA' DI SPINAZZOLA
prov. di Barletta-Andria-Trani
REGIONE PUGLIA

IMPIANTO AGROVOLTAICO "ATLANTE"
della potenza di 53 MW in AC e 60,18 MW in DC

PROGETTO DEFINITIVO

COMMITTENTE:



ATLANTE Srl
P.IVA: 08447050728,
Sede legale: Via Guido D'Arezzo, 15
20145, MILANO (MI)
E-mail: atlante10@pec.it, atlante10srl@gmail.com

PROGETTAZIONE:



TÈKNE srl
Via Vincenzo Gioberti, 11 - 76123 ANDRIA
Tel +39 0883 553714 - 552841 - Fax +39 0883 552915
www.gruppotekne.it e-mail: contatti@gruppotekne.it



PROGETTISTA:
Ing. Renato Pertuso
(Direttore Tecnico)

LEGALE RAPPRESENTANTE:
dott. Renato Mansi

CONSULENTE:
NOSTOI SRL
Archeol. Maria Grazia Liseno



NOSTOI S.R.L.
Viale Bar/Agro, 1511 - Chioggia (VE)
C.F./P.IVA n. 03683700270 - REA VE027005
codice unico NSUXCR1
info@pec.nostoi-archeologia.it - info@nostoi-archeologia.it
www.nostoi-archeologia.it

PD

PROGETTO DEFINITIVO

CARTA DELLA VEGETAZIONE E VISIBILITA'

Tavola:
RE08-TAV2

Filename:
TKA696-PD-RE08-Valutazione archeologica preliminare-R0.pdf

Data 1°emissione: Gennaio 2022	Redatto: M. LISENO	Verificato: G.PERTOSO	Approvato: R.PERTUSO	Scala:	Protocollo Tekne:
n° revisione					
1					
2					
3					
4					

TKA696

LEGENDA

- | | |
|---|---|
|  AREA IMPIANTO "ATLANTE" | CAVIDOTTO |
|  RECINZIONE | CAVIDOTTO AT GENZANO |
|  STAZIONE TERNA | CAVIDOTTO COLLEGAMENTO IMPIANTI |
|  AMPLIAMENTO ST E STALLO | |
|  Superfici artificiali |  Area non accessibile |
|  Incolto o stoppie |  Visibilità nulla |
|  Seminativo |  Visibilità scarsa |
|  Campo arato o fresato |  Visibilità discreta |
|  Uliveto |  Visibilità buona |
| Limite dell'area ricognita | |



**IMPIANTO AGROVOLTAICO "ATLANTE"
DELLA POTENZA DI 53 MW IN AC E 60,18 MW INDC -
Comune di Spinazzola (BAT)**

Scala
1:40.000

GENNAIO 2022

RE08-TAV2
Keymap

Committente: Atlante S.r.l.

VERIFICA PREVENTIVA DELL'INTERESSE ARCHEOLOGICO

Carta della vegetazione e della visibilità

Responsabile:
Dott.ssa Maria Grazia Liseno



NOSTOI

Via San Marco 1511 - 30015 CHIOGGIA (VE)
CF-P.IVA-Reg.I. 03653560270 REA 327005
Via Dante, 134 - 85024 LAVELLO (PZ) REA 127240
info@nostoi-archeologia.it



LEGENDA

- AREA IMPIANTO "ATLANTE"
- RECINZIONE
- STAZIONE TERNA
- AMPLIAMENTO ST E STALLO
- Superfici artificiali
- Incolto o stoppie
- Seminativo
- Campo arato o fresato
- Uliveto
- Limite dell'area ricognita
- CAVIDOTTO
- CAVIDOTTO AT GENZANO
- CAVIDOTTO COLLEGAMENTO IMPIANTI
- Area non accessibile
- Visibilità nulla
- Visibilità scarsa
- Visibilità discreta
- Visibilità buona



IMPIANTI "ATLANTE"

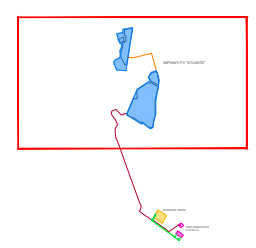
-P.la 2018 esclusa



**IMPIANTO AGROVOLTAICO "ATLANTE"
DELLA POTENZA DI 53 MW IN AC E 60,18 MW INDC -
Comune di Spinazzola (BAT)**

Scala
1:15.000

GENNAIO 2022
RE08-TAV2



Committente: Atlante S.r.l.

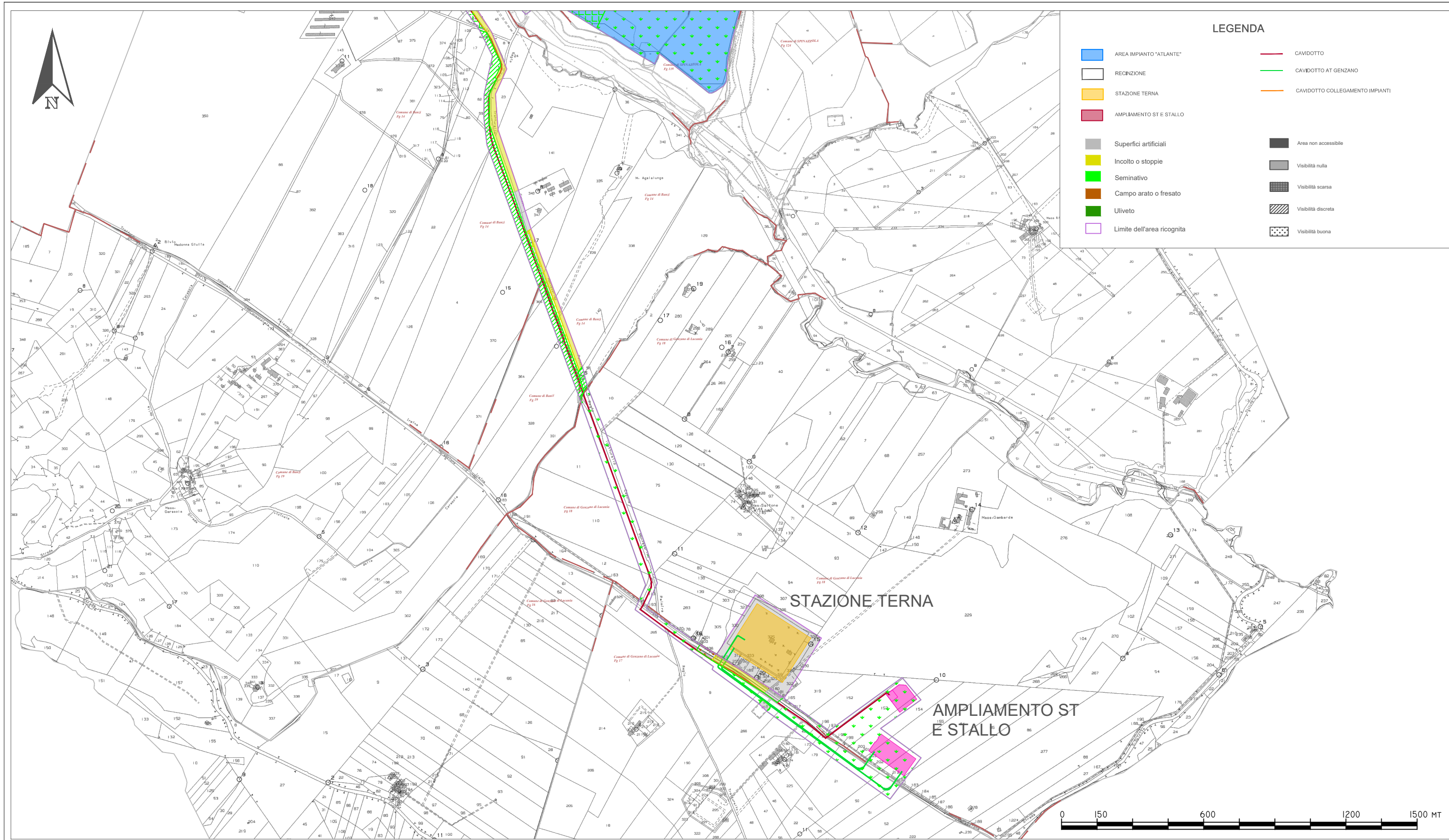
Responsabile:
Dott.ssa Maria Grazia Liseno

NOSTOI
Via San Marco 1511 - 30015 CHIOGGIA (VE)
CF-P.IVA-Reg.I. 03653560270 REA 327005
Via Dante, 134 - 85024 LAVELLO (PZ) REA 127240
info@nostoi-archeologia.it



VERIFICA PREVENTIVA DELL'INTERESSE ARCHEOLOGICO

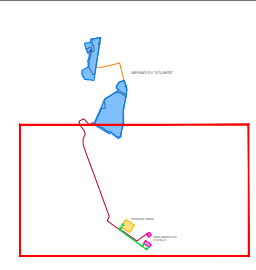
Carta della vegetazione e della visibilità



**IMPIANTO AGROVOLTAICO "ATLANTE"
DELLA POTENZA DI 53 MW IN AC E 60,18 MW INDC -
Comune di Spinazzola (BAT)**

Scala
1:15.000

GENNAIO 2022
RE08-TAV2



Committente: Atlante S.r.l.

Responsabile:
Dott.ssa Maria Grazia Liseno

NOSTOI
Via San Marco 1511 - 30015 CHIOGGIA (VE)
CF-P.IVA-Reg.I. 03653560270 REA 327005
Via Dante, 134 - 85024 LAVELLO (PZ) REA 127240
info@nostoi-archeologia.it



VERIFICA PREVENTIVA DELL'INTERESSE ARCHEOLOGICO

Carta della vegetazione e della visibilità