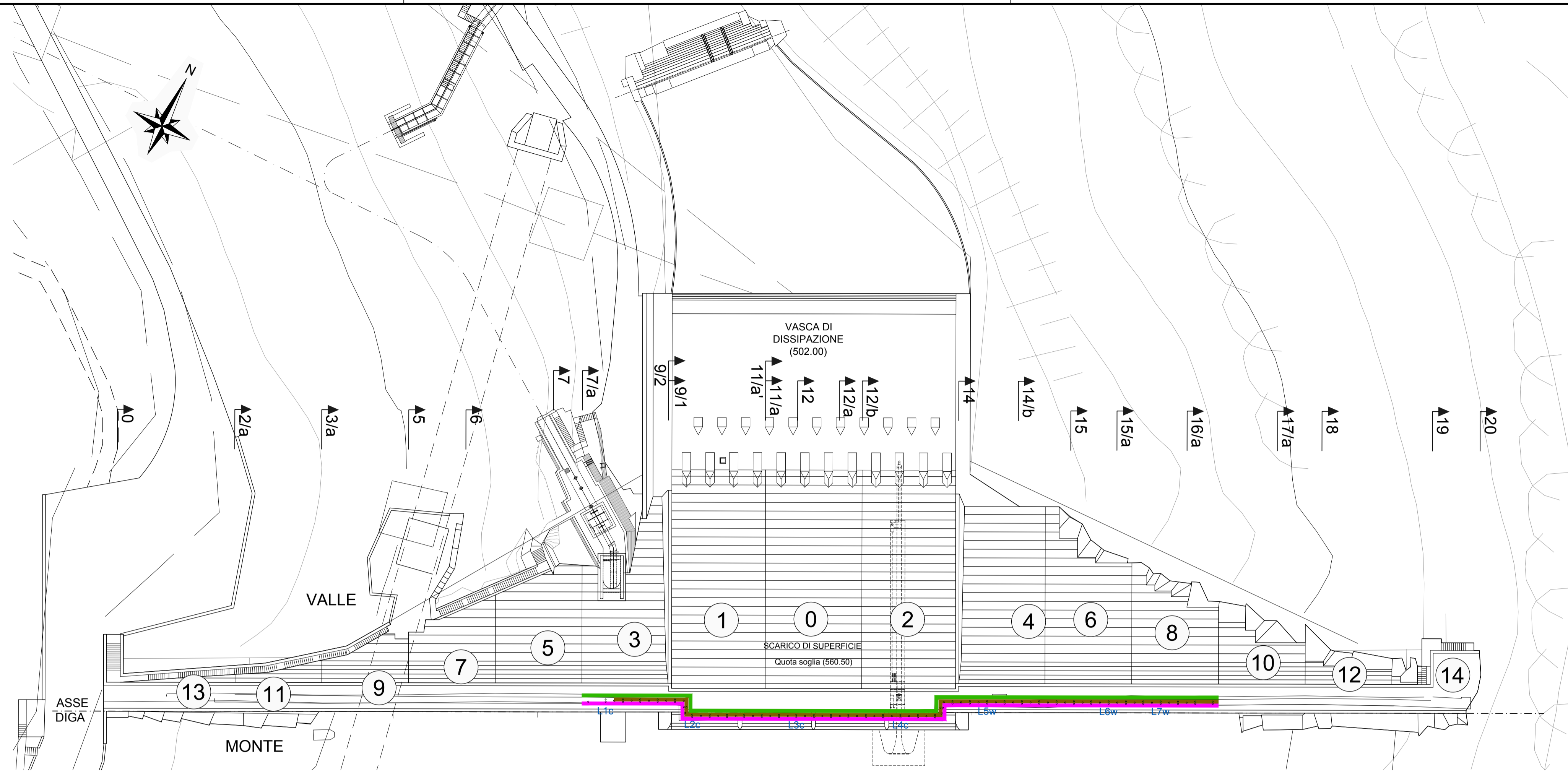


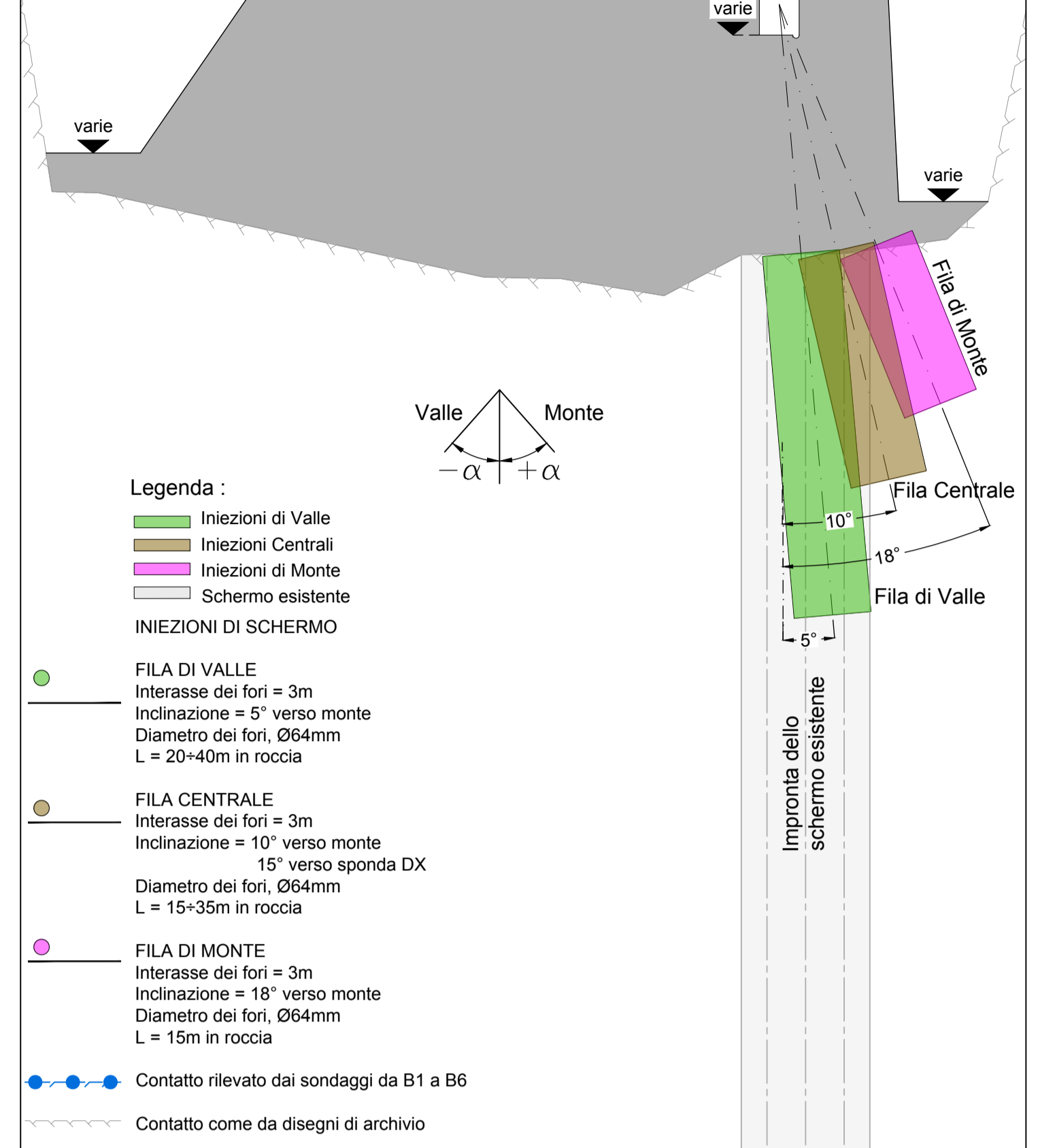
**Planimetria**

(1:500)



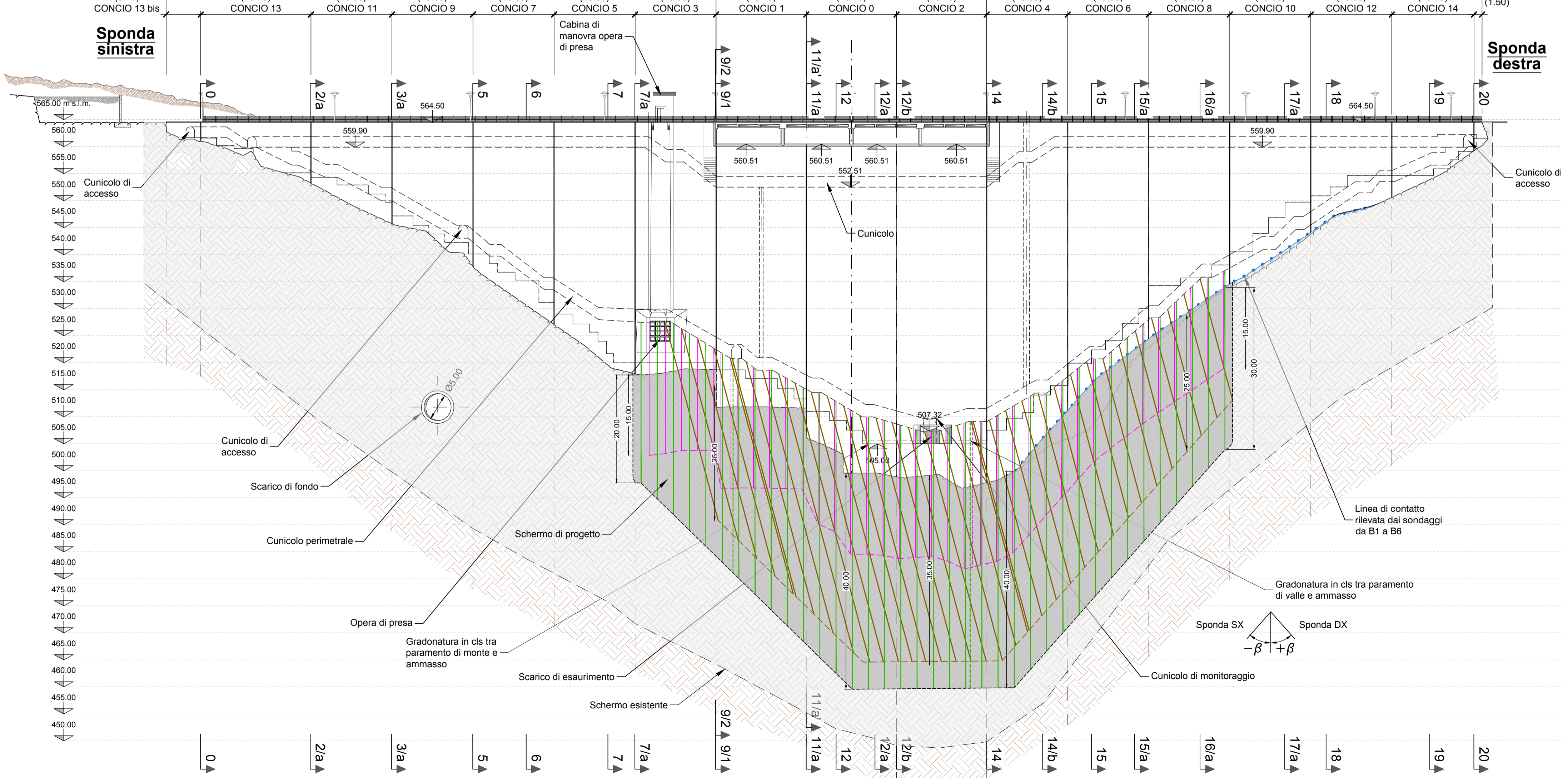
**Sezione tipo**

Inclinazioni degli interventi (1:200)



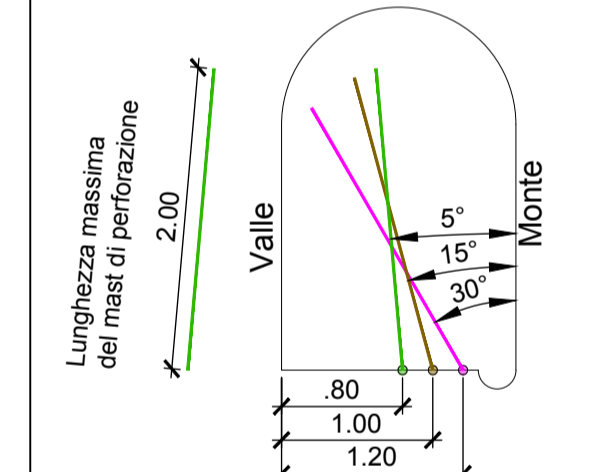
**Profilo di monte**

(1:500) (6.42) CONCIO 13 bis (20.40) CONCIO 13 (15.00) CONCIO 11 (15.00) CONCIO 9 (15.00) CONCIO 7 (15.00) CONCIO 5 (16.70) CONCIO 1 (16.70) CONCIO 0 (16.70) CONCIO 2 (15.00) CONCIO 4 (15.00) CONCIO 6 (15.00) CONCIO 8 (15.00) CONCIO 10 (15.00) CONCIO 12 (15.20) CONCIO 14 (1.50)



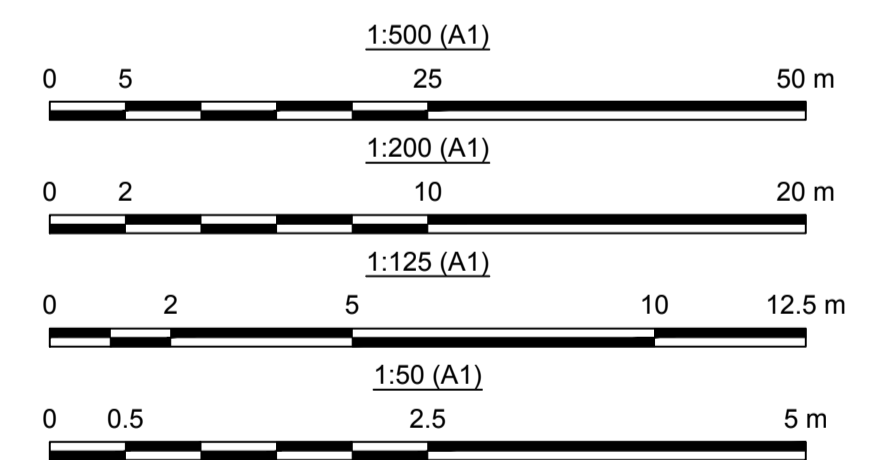
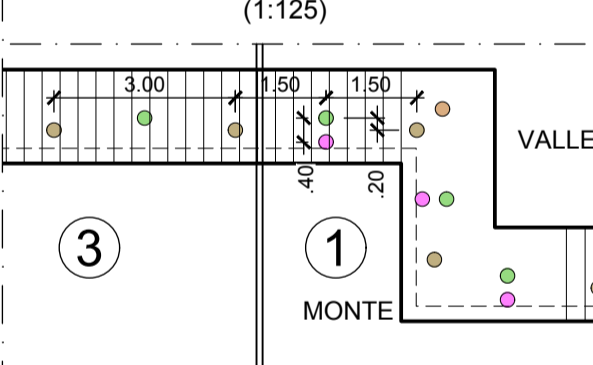
**Particolare**

Partenze dei fori di iniezione e relativi ingombri (1:50)



**Stralcio planimetrico**

Tracciamento dei fori di iniezione (1:125)



| 0  | 26.01.2022 | I.Maffoni                               | C.Crémer   | C.Silvestri  | Prima emissione   |
|--|------------|---|------------|--|---|
| Rev.   | Data       | Disegnato                               | Verificato | Approvato  | Descrizione   |
| Cliente: <b>FSC</b> Fondo per la Sviluppo e la Coesione<br>Ente Acque della Sardegna<br>Ente Abbas di Sardegna   |            |   |            |  | Mandataria: <b>Lombardi</b><br>Lombardi Ingegneria S.r.l.<br>Mandanti: <b>PERITALIA</b><br>Metassociati<br>Lombardi SA Ingegneri Consulenti |
| Progetto: <b>Diga di Monte Lerno sul Rio Mannu di Pattada - Manutenzione straordinaria Sistema tenuta e di drenaggio e Consolidamento strutturale CUP I82B16000020006 - CIG 83315848DD</b> |            |   |            |  |   |
| Fase: <b>PROGETTO DI FATTIBILITA' TECNICA ED ECONOMICA</b>   |            |   |            |  |   |
| Titolo: <b>INTERVENTI DI CONSOLIDAMENTO DELLA DIGA Schermo di tenuta Planimetria e Profilo</b>   |            |   |            |  |   |
| Scale: 1:500 - 1:200 - 1:125 - 1:50  |            | Nome file: 2020_0416_002_STR_D001_0.DWG |            | Dimensioni: A1 (841x594)<br>N° incarico: 2020/0416/002 |   |
| Tavola N°: 2020_0416_002_STR_D001_0  |            |   |            | Foglio: 1 / 1  |   |