



**FSC**

Fondo per lo Sviluppo  
e la Coesione

Ente Acque della Sardegna  
Ente Abbas de Sardigna



## Diga di Monte Lerno sul Rio Mannu di Pattada. Manutenzione straordinaria. Sistema di tenuta e di drenaggio e Consolidamento strutturale

### PROGETTO DI FATTIBILITA' TECNICA ED ECONOMICA

MANDATARIA:

**Lombardi**

Lombardi Ingegneria S.r.l.

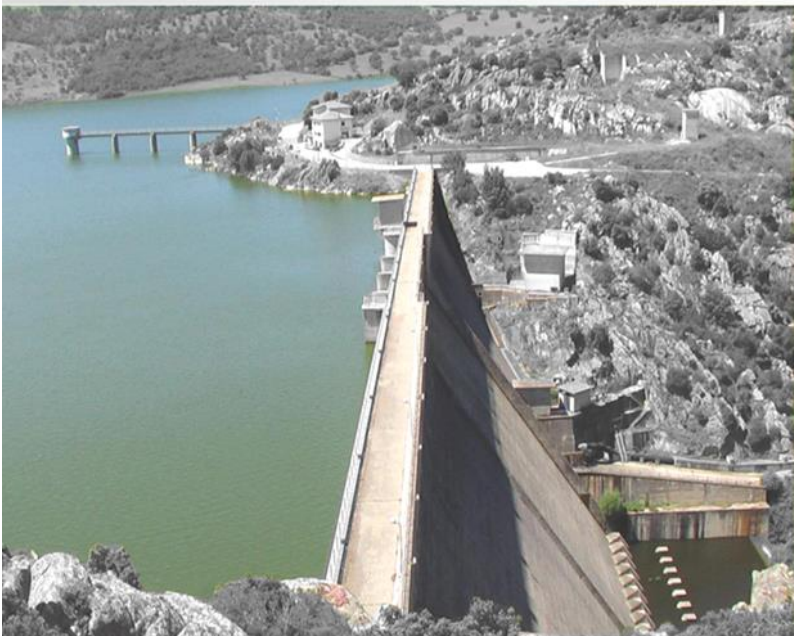
MANDANTI:

**TECENITAL**

**Metassociati**  
architettura ingegneria urbanistica

**Lombardi**

Lombardi SA Ingegneri Consulenti



## DOCUMENTAZIONE TECNICO-ECONOMICA

Cronoprogramma di massima dei lavori

2020\_0416\_002\_ECO\_R003\_0



**Diga di Monte Lerno sul Rio Mannu di Pattada.**  
**Manutenzione straordinaria. Sistema di tenuta e di drenaggio e Consolidamento strutturale**  
**PROGETTO DI FATTIBILITA' TECNICA ED ECONOMICA**

0	26.01.2022	Versione iniziale	C.Crémer	C.Crémer	C. Silvestri
<b>Versione</b>	<b>Data</b>	<b>Modifica</b>	<b>Redatto</b>	<b>Verificato</b>	<b>Approvato</b>

MANDATARIA:

MANDANTI:



# Indice

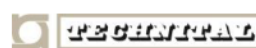
**CRONOPROGRAMMA DEI LAVORI**

**1**

MANDATARIA:

 **Lombardi**  
Lombardi Ingegneria S.r.l.

MANDANTI:



 **Metassociati**  
architettura ingegneria urbanistica

 **Lombardi**  
Lombardi SA Ingegneri Consulenti



## CRONOPROGRAMMA DEI LAVORI

Il cronoprogramma di massima per la realizzazione dei lavori appartenenti al 1° lotto funzionale (schermo di tenuta, di drenaggio e consolidamenti) ed al 2° lotto (chiavi di taglio) è illustrato nel diagramma di Gantt presentato di seguito.

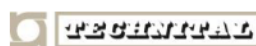
La durata dei lavori del 1° lotto è stata stimata in 12 mesi a partire dalla data di consegna lavori, mentre il 2° lotto in ca. 6 mesi. I due lotti potranno essere gestiti in parallela oppure in sequenza. Il cronoprogramma illustra la situazione di gestione in parallela, dove va evidenziata l'interferenza delle lavorazioni che si svolgono al piede di valle della diga e sulle pareti dei conci C4, C6 e C8. Si dovrà quindi considerare uno sfasamento temporale su uno stesso concio tra la realizzazione delle iniezioni di consolidamento appartenente al 1° lotto e le chiavi di taglio del 2° lotto.

I tempi di realizzazione delle diverse lavorazioni sono stati desunti considerando un numero di postazioni di lavoro (e quindi numero di macchine operative) ed una cadenza di produzione per le perforazioni e le iniezioni calibrati sul contesto particolare del cantiere che si svolgerà in spazi molto esigui nei cunicoli e su versanti impervi a valle della diga.

MANDATARIA:

**Lombardi**  
Lombardi Ingegneria S.r.l.

MANDANTI:



**Metassociati**  
architettura ingegneria urbanistica

**Lombardi**  
Lombardi SA Ingegneri Consulenti

2020\_0416\_002\_ECO\_R003\_0 CRONOPROGRAMMA

