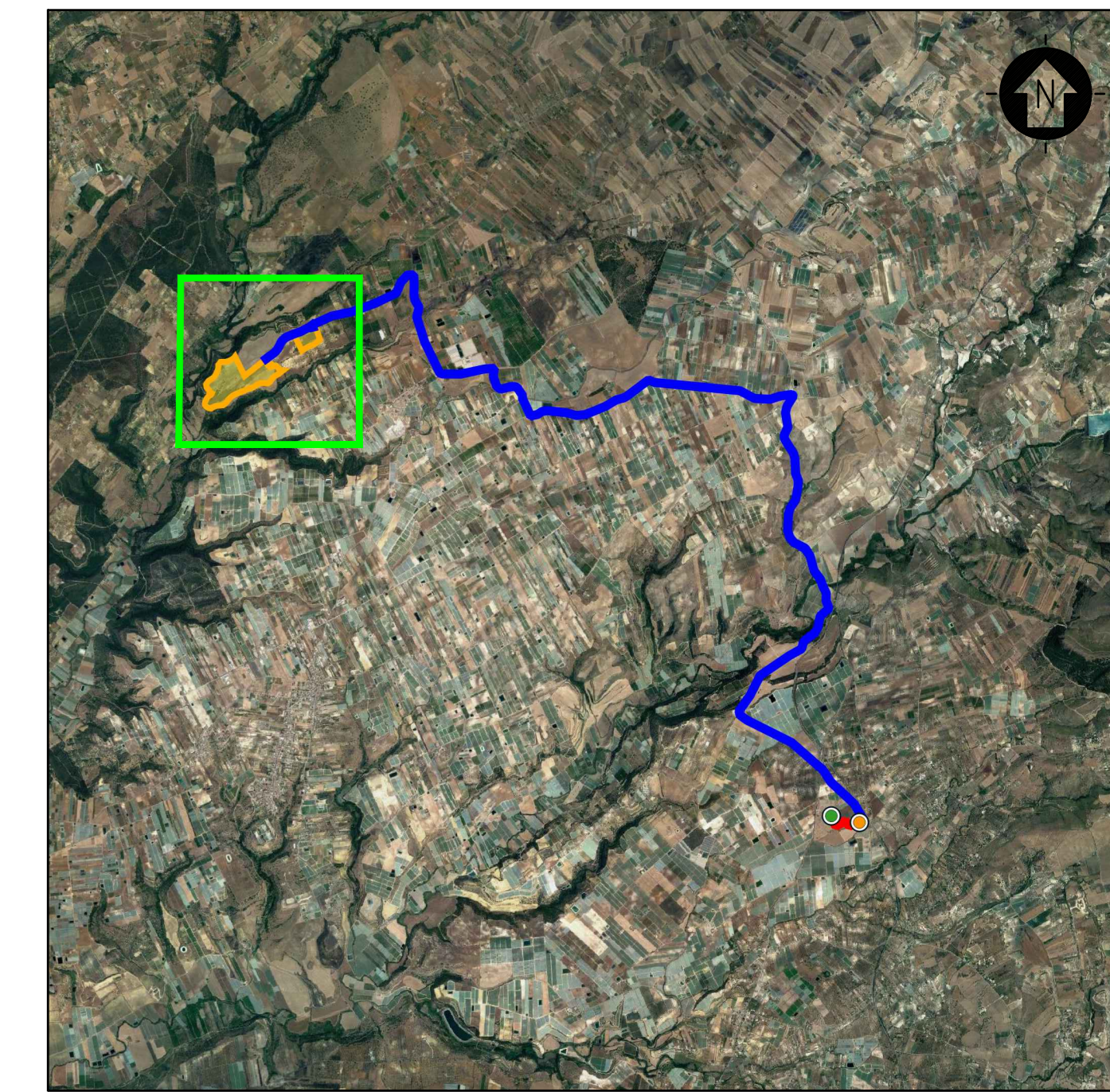


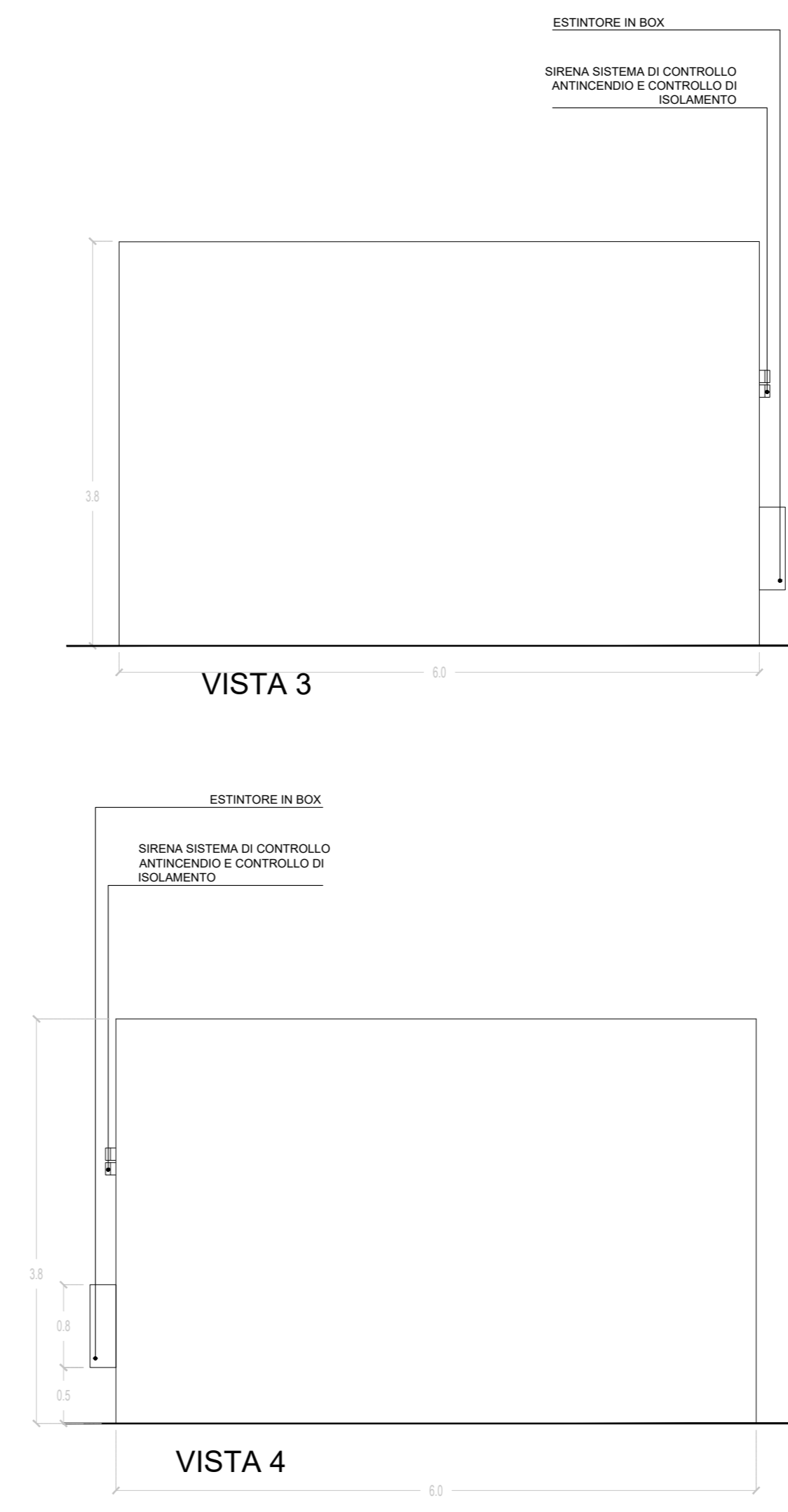
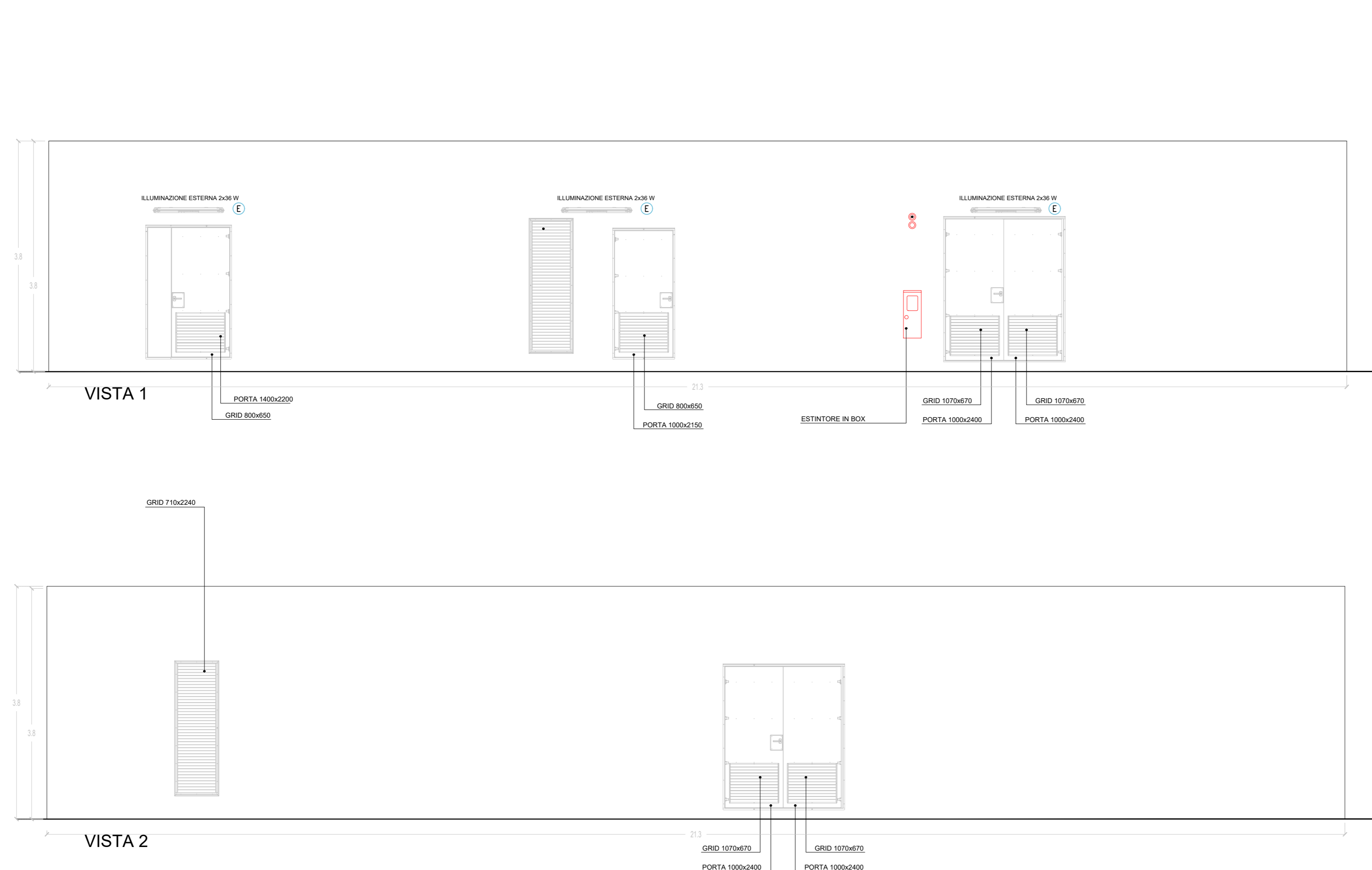
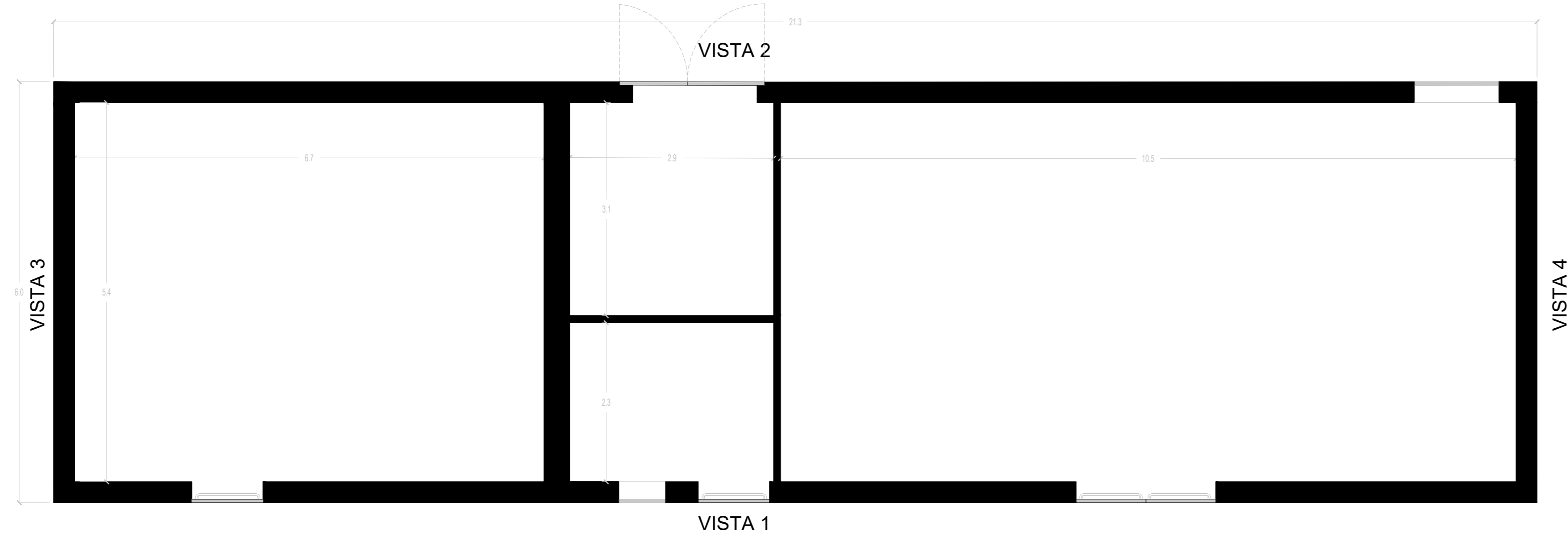
- 01 QUADRO PRINCIPALE MT 30 kV
- 02 TRASFORMATORE AUSILIARI 30/0.4 kV 160 kVA
- 03 QUADRO BT FUNZIONAMENTO ORDINARIO/EMERGENZA
- 04 QUADRO DISTRIBUZIONE BT LOCALE
- 05 OSILOLIPERTURBOGRAFO (SEZIONE REMOTA*)
- 06 ARIA CONDIZIONATA
- 07 AC UPS (RAZIONIZZATORE + INVERTER) SEZIONE NORMALE + SEZIONE DI RICARICA
- 08 BATTERIE PER UPS
- 09 DISTRIBUZIONE MT UPS
- 10 DISTRIBUZIONE AUX MT
- 11 SCADA SYSTEM DCS & PPC (POWER PLAN CONTROLLER)
- 12 SCADA + VIDEOSORVEGLIANZA WORKSTATION
- 13 TMS (TRACKER MONITORING SYSTEM)
- 14 BATTERY HYDROGEN DETECTORS
- 15 PANNELLO DI CONTROLLO ANTINCENDIO
- 16 CABINA TELECOMUNICAZIONE
- 17 DC UPS (110 Vdc-24 Vdc)
- 18 RTU + UPDM (SEZIONE REMOTA*)
- 19 CONTATORI FISCALI
- 20 PROTEZIONI AT (SEZIONE REMOTA*)



SCALA 1:50000 - 1 cm = 500 m

- LEGENDA**
- AREA LORDA IMPIANTO
 - STAZIONE DI UTENZA
 - SE CHIARAMONTE GULFI

PLANIMETRIA GENERALE QUOTATA



LEGENDA

- E CABINA ELETTRICA GENERALE MT
- E ILLUMINAZIONE 2x36W
- E ILLUMINAZIONE D'EMERGENZA
- E ESTRATTORE
- E ILLUMINAZIONE D'EMERGENZA
- E PRESA SHUKO 10 A - PRESA 2P+T
- E SWITCH BIPOLARE
- E IEC308 1P+N-PE
- E ESTATORE
- E IEC308 3P+N-PE
- E ESTATORE IN BOX
- E RIVELATORE DI FUMI OTTICO
- E ALLARME MAGNETICO
- E THERMOSTATO
- E SENSORE DI PROSSIMITA' A SOFFITTO

SCALA 1:50 - 1 cm = 0.5 m

Rev.	EMMISSIONE	MP	MB	FB	APRILE 22
	Descrizione	Redatto	Verificato	Approvato	Data

Proprietario: **tep renewables** (CALTAGIRONE P) S.R.L.
 Viale SHAKESPEARE, 71 - 00144 Roma
 P. IVA e C.F. 16376281008 - REA RM - 1633278

Objetto: **IMPIANTO FOTVOLTAICO A TERRA (AGRIVOLTAICO) COLLEGATO ALLA RTN**
POTENZA NOMINALE 24.7 MWp - AC 21.5 MVA
 Comune di Caltagirone (CT)

PROGETTO DEFINITIVO

Progettista: ING. MATTEO BERTONERI Iscritto all'Ordine degli Ingegneri di Massa Carrara al n. 669

Tavolo: **CABINA GENERALE MT** N. Tav. **PI-T05**

Rev: B64.IT 21.SC-CALTAGIRONE_PI-T05_Rev0 Scala: 1:50

E' VIETATA LA RIPRODUZIONE DI QUESTO DOCUMENTO SENZA PREVENTIVA AUTORIZZAZIONE SCRITTA DELLA TEP RENEWABLES ITALIA S.R.L.