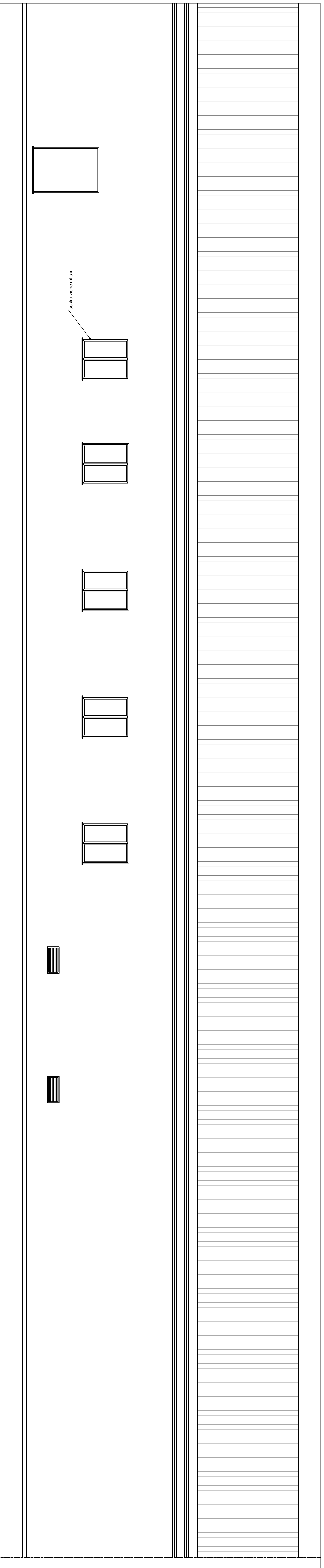
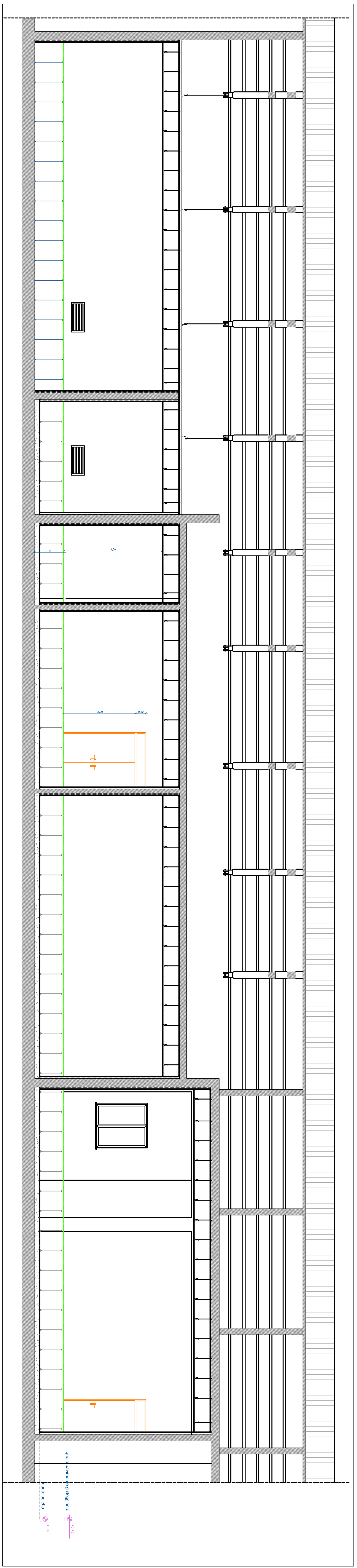


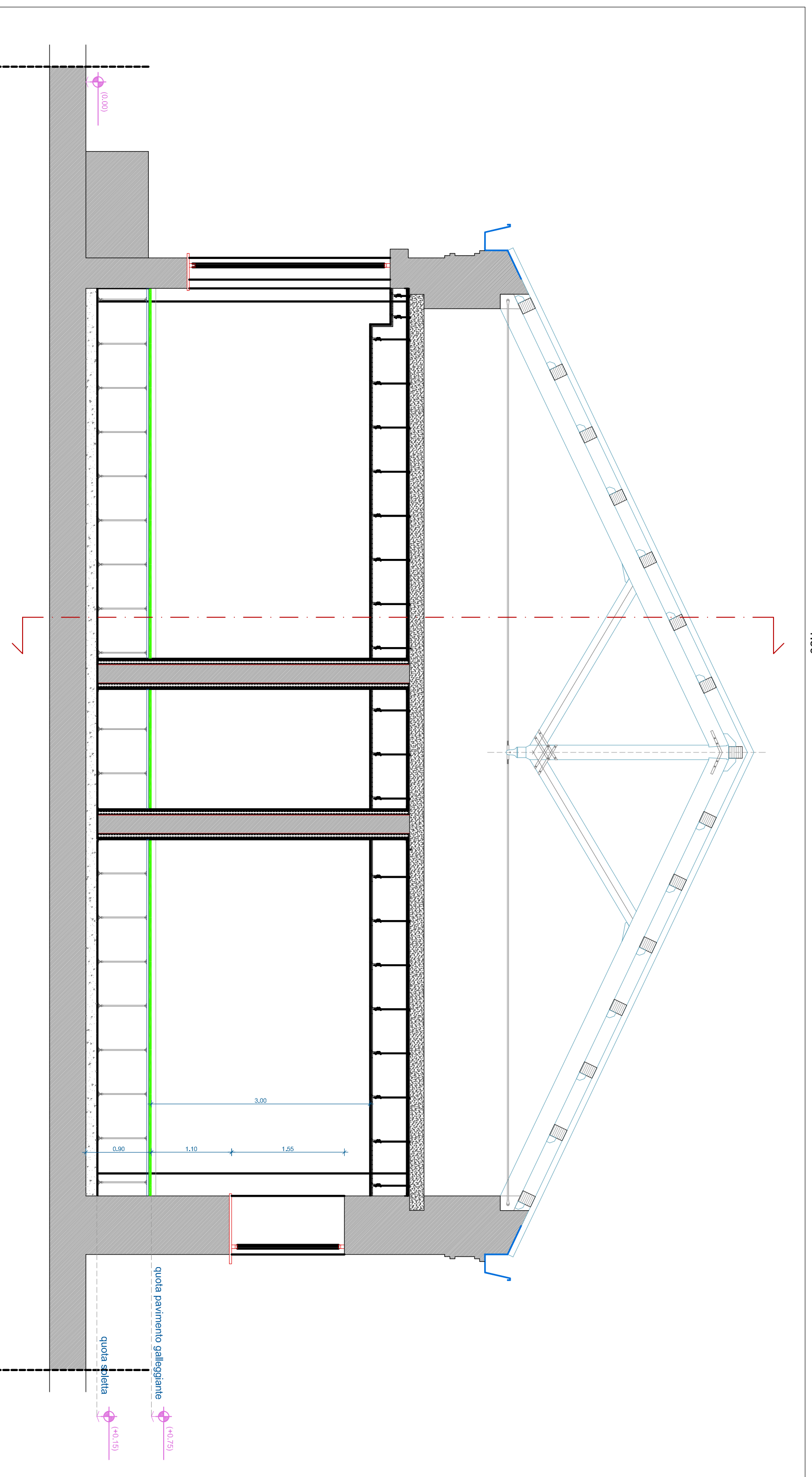
PROSPETTO FRONTE - PROGETTO
1:50



PROSPETTO LATO - PROGETTO
1:50



SEZIONE AA' - PROGETTO
1:50



SEZIONE BB' - PROGETTO
1:50

Tabella delle Revisioni

Rev.	Desc.	Data	Rev. di	Aut.	Verificato	Aut. Verifica	Aut. Approvazione	Aut. Rilascio	Aut. Modifica
01	PROGETTO								

COMITANTE:
ATA SORREQUANZA
INFRASTRUTTURE FERROVIARIE STRATEGICHE DEFINITE DALLA LEGGE OBBLITTIVO N. 443/01 LINEA A.V. /A.C. TERZO VALICO DEI GIOVI PROGETTO ESECUTIVO NUOVO PCS DI GENOVA TEGLIA

GENERAL CONTRACTOR:
COOP
TALEFERA

SEZIONE AA' - PROGETTO
1:50

Rev.	Desc.	Data	Rev. di	Aut.	Verificato	Aut. Verifica	Aut. Approvazione	Aut. Rilascio	Aut. Modifica
01	PROGETTO								

PROGETTISTA:
SATURNI
SEZIONE BB' - PROGETTO
1:50

Per informazioni e contatti: SATURNI S.p.A. - Via XX Settembre, 217 - 00186 Roma (RM) - Tel. +39 06 478551 - Fax +39 06 478552 - Email: info@saturni.it