

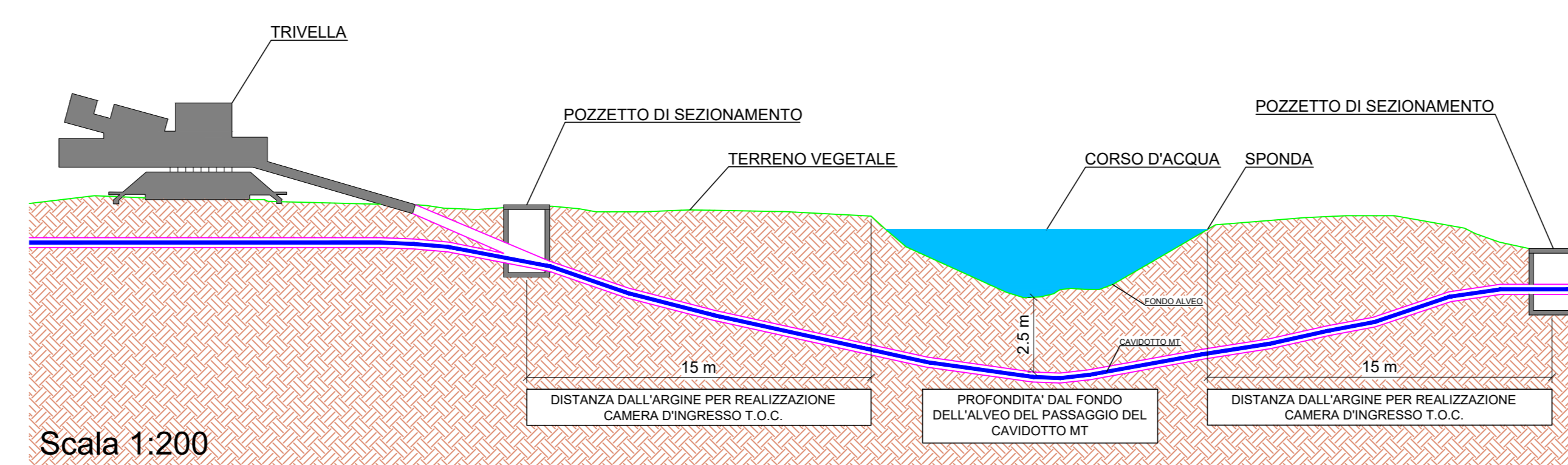
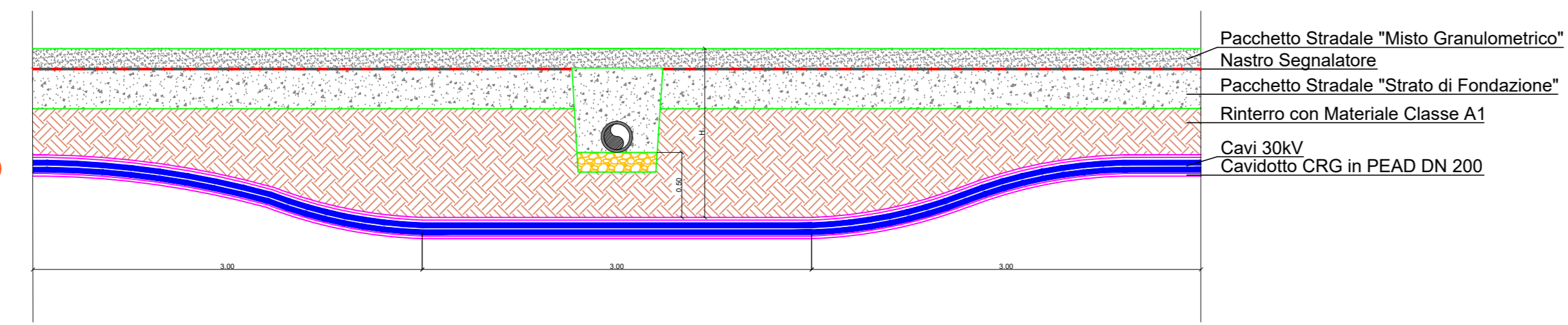
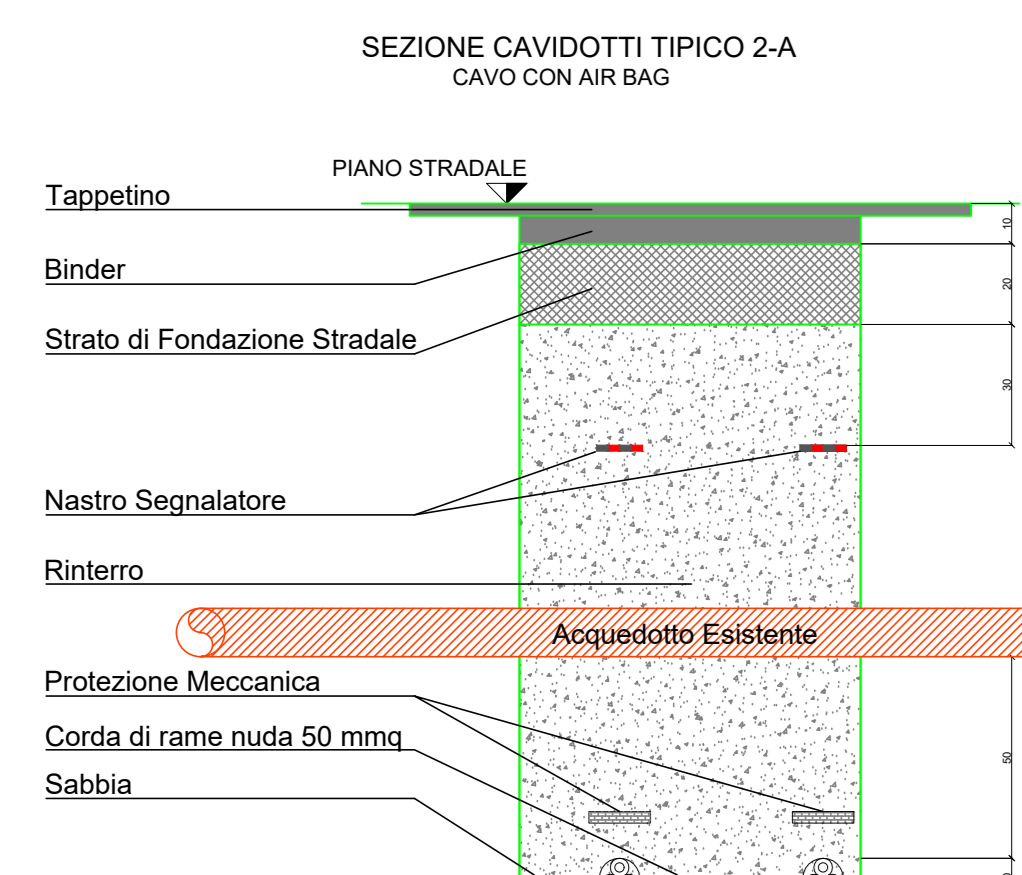


PARTICOLARE INTERFERENZE CON L'ACQUEDOTTO- TIPOLOGIA "E"

SEZIONE LONGITUDINALE ATTRAVERSAMENTO CON T.O.C. - TIPOLOGIA "B"

Sezione Tipo Interferenza con Acquedotto

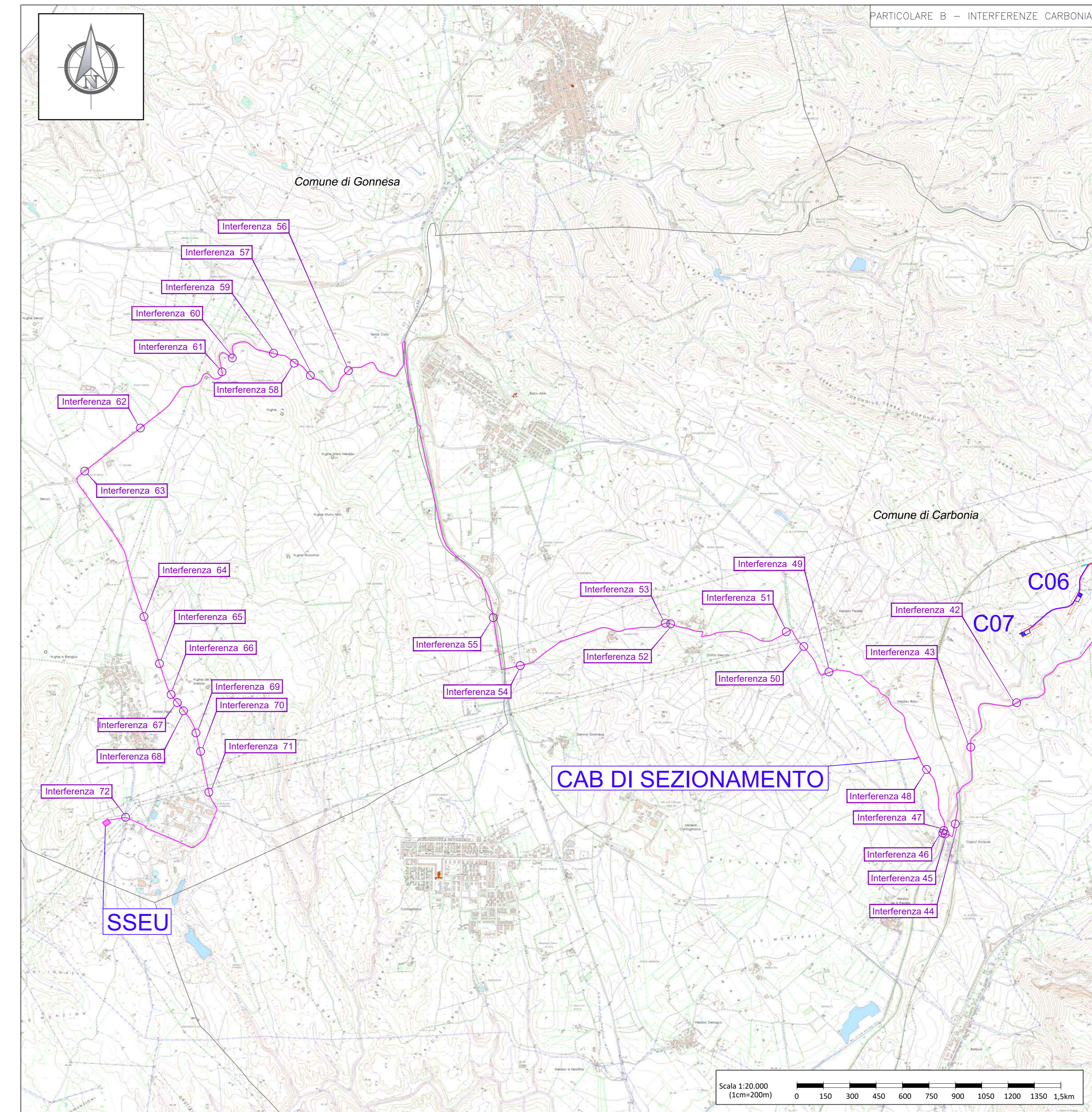
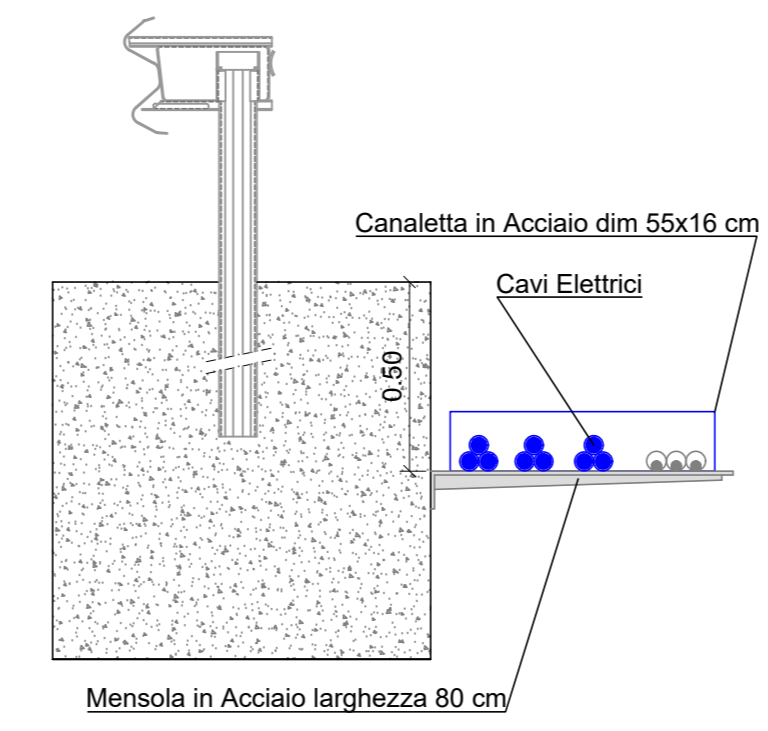
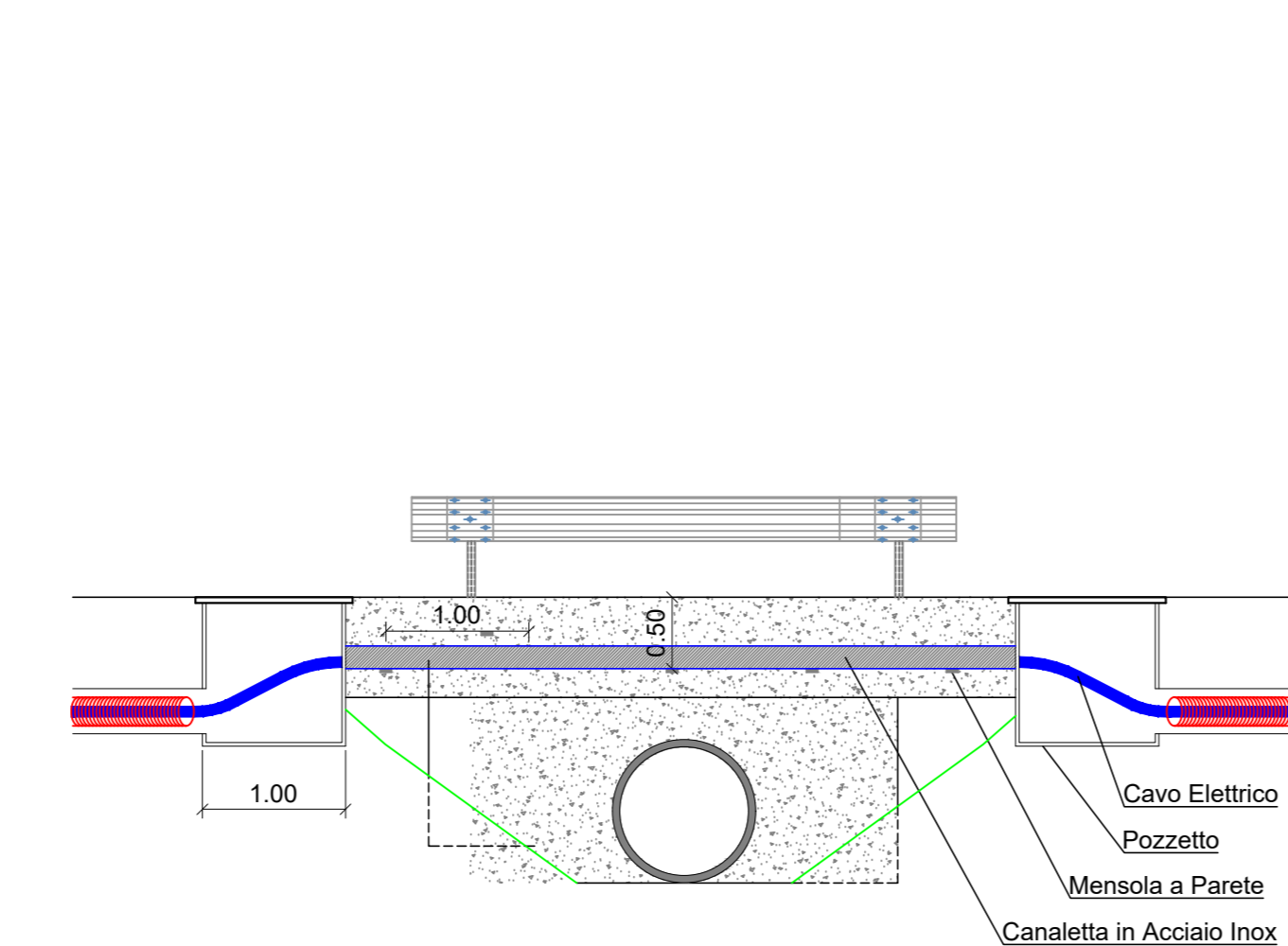
Sezione Longitudinale Tipo Interferenza con Acquedotto



PARTICOLARE INTERFERENZE CON TUBAZIONE - TIPOLOGIA "C"

Particolari costruttivi - Attraversamenti idraulici (Tubazioni) scala 1:50

Particolari costruttivi - Sezione attraversamento cavi scala 1:20



Localizzazione Geografica Impianto



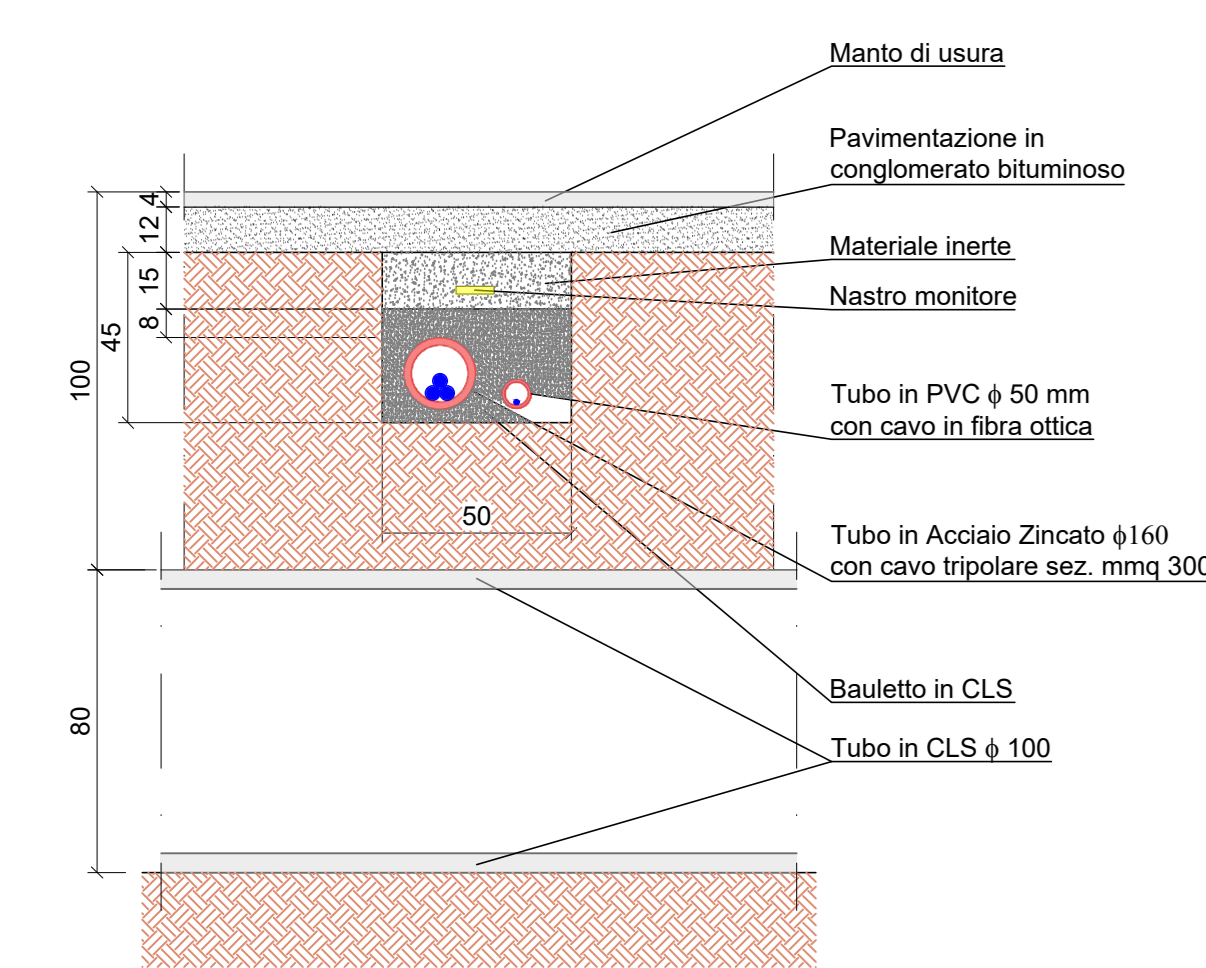
Legenda

- Confini comunali
- Aerogeneratore: Fondazione, Piazzola definitiva, Sovello
- Piazzola temporanea
- Cavdotta MT
- Cabina di sezionamento
- Sottostazione Elettrica Utente
- Viabilità esistente
- Viabilità esistente da adeguare
- Adeguamenti temporanei alla viabilità
- Nuova viabilità

ATTRAVERSAMENTO A SEZIONE RIDOTTA (BAULETTO IN CLS) - TIPOLOGIA "D"

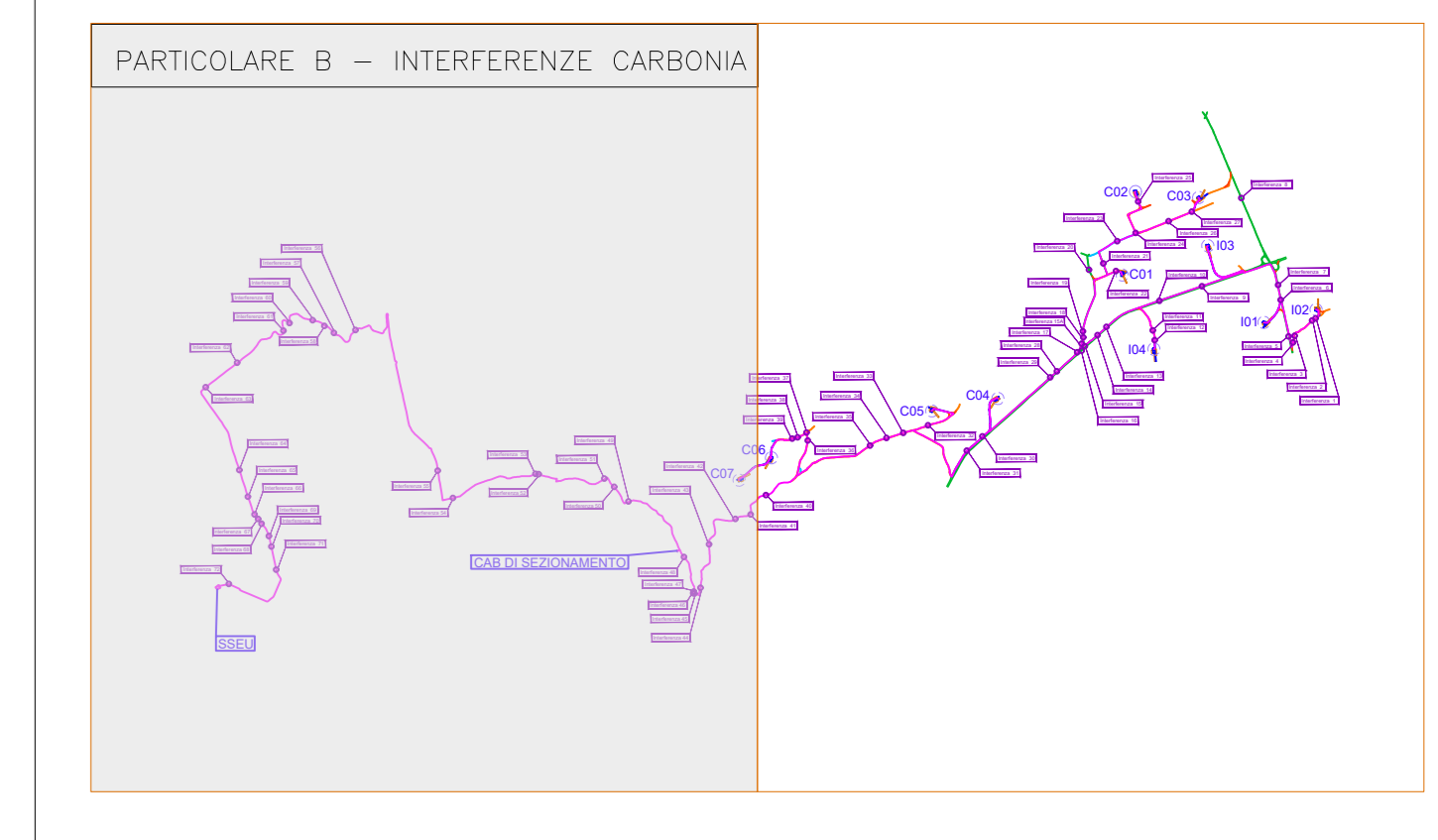
SOLLEVAMENTO CAVI ELETTRICI TRAMITE CAVALLETTO - TIPOLOGIA "G"

Particolari costruttivi - Sezione attraversamento cavi scala 1:20



Cavi elettrici.  
Cavalletto per sollevamento cavi elettrici.

Quadro d'unione



<p><b>INTERFERENZA 42</b></p> <p>Tipologia Terreno: Strada Sterrata</p> <p>Tipologia Interferenza: Attraversamento rettilineo</p> <p>Coordinate Geografiche: 39°12'52.32"N / 8°30'40.20"E</p> <p>Opere Progetto previste: Cavalletto</p> <p>Particolare Attraversamento: TIPOLOGIA "D"</p>	<p><b>INTERFERENZA 43</b></p> <p>Tipologia Terreno: Strada Sterrata</p> <p>Tipologia Interferenza: Attraversamento rettilineo</p> <p>Coordinate Geografiche: 39°12'52.32"N / 8°30'25.90"E</p> <p>Opere Progetto previste: Cavalletto</p> <p>Particolare Attraversamento: TIPOLOGIA "D"</p>	<p><b>INTERFERENZA 44</b></p> <p>Tipologia Terreno: Strada Sterrata</p> <p>Tipologia Interferenza: Attraversamento rettilineo</p> <p>Coordinate Geografiche: 39°12'56.07"N / 8°30'16.83"E</p> <p>Opere Progetto previste: Cavalletto</p> <p>Particolare Attraversamento: TIPOLOGIA "D"</p>	<p><b>INTERFERENZA 45</b></p> <p>Tipologia Terreno: Strada Asfaltata</p> <p>Tipologia Interferenza: Attraversamento rettilineo</p> <p>Coordinate Geografiche: 39°12'52.67"N / 8°30'16.83"E</p> <p>Opere Progetto previste: Cavalletto</p> <p>Particolare Attraversamento: TIPOLOGIA "D"</p>	<p><b>INTERFERENZA 46</b></p> <p>Tipologia Terreno: Strada Asfaltata</p> <p>Tipologia Interferenza: Attraversamento rettilineo</p> <p>Coordinate Geografiche: 39°12'52.67"N / 8°30'16.83"E</p> <p>Opere Progetto previste: Cavalletto</p> <p>Particolare Attraversamento: TIPOLOGIA "D"</p>	<p><b>INTERFERENZA 47</b></p> <p>Tipologia Terreno: Strada Asfaltata</p> <p>Tipologia Interferenza: Attraversamento rettilineo</p> <p>Coordinate Geografiche: 39°12'52.67"N / 8°30'16.83"E</p> <p>Opere Progetto previste: Cavalletto</p> <p>Particolare Attraversamento: TIPOLOGIA "D"</p>	<p><b>INTERFERENZA 48</b></p> <p>Tipologia Terreno: Strada Asfaltata</p> <p>Tipologia Interferenza: Attraversamento su opera di smaltimento acque meteoriche</p> <p>Coordinate Geografiche: 39°12'52.67"N / 8°29'42.28"E</p> <p>Opere Progetto previste: Cavalletto</p> <p>Particolare Attraversamento: TIPOLOGIA "D"</p>	<p><b>INTERFERENZA 49</b></p> <p>Tipologia Terreno: Strada Asfaltata</p> <p>Tipologia Interferenza: Attraversamento su opera di smaltimento acque meteoriche</p> <p>Coordinate Geografiche: 39°12'52.17"N / 8°29'42.28"E</p> <p>Opere Progetto previste: Cavalletto</p> <p>Particolare Attraversamento: TIPOLOGIA "D"</p>	<p><b>INTERFERENZA 50</b></p> <p>Tipologia Terreno: Strada Asfaltata</p> <p>Tipologia Interferenza: Attraversamento su opera di smaltimento acque meteoriche</p> <p>Coordinate Geografiche: 39°12'52.17"N / 8°29'42.28"E</p> <p>Opere Progetto previste: Cavalletto</p> <p>Particolare Attraversamento: TIPOLOGIA "D"</p>	<p><b>INTERFERENZA 51</b></p> <p>Tipologia Terreno: Strada Asfaltata</p> <p>Tipologia Interferenza: Attraversamento su opera di smaltimento acque meteoriche</p> <p>Coordinate Geografiche: 39°12'52.17"N / 8°29'42.28"E</p> <p>Opere Progetto previste: Cavalletto</p> <p>Particolare Attraversamento: TIPOLOGIA "D"</p>	<p><b>INTERFERENZA 52</b></p> <p>Tipologia Terreno: Strada Asfaltata</p> <p>Tipologia Interferenza: Attraversamento su opera di smaltimento acque meteoriche</p> <p>Coordinate Geografiche: 39°12'52.17"N / 8°29'42.28"E</p> <p>Opere Progetto previste: Cavalletto</p> <p>Particolare Attraversamento: TIPOLOGIA "D"</p>	<p><b>INTERFERENZA 53</b></p> <p>Tipologia Terreno: Strada Asfaltata</p> <p>Tipologia Interferenza: Attraversamento su opera di smaltimento acque meteoriche</p> <p>Coordinate Geografiche: 39°12'52.17"N / 8°29'42.28"E</p> <p>Opere Progetto previste: Cavalletto</p> <p>Particolare Attraversamento: TIPOLOGIA "D"</p>	<p><b>INTERFERENZA 54</b></p> <p>Tipologia Terreno: Strada Asfaltata</p> <p>Tipologia Interferenza: Attraversamento su opera di smaltimento acque meteoriche</p> <p>Coordinate Geografiche: 39°12'52.17"N / 8°29'42.28"E</p> <p>Opere Progetto previste: Cavalletto</p> <p>Particolare Attraversamento: TIPOLOGIA "D"</p>	<p><b>INTERFERENZA 55</b></p> <p>Tipologia Terreno: Strada Asfaltata</p> <p>Tipologia Interferenza: Attraversamento su opera di smaltimento acque meteoriche</p> <p>Coordinate Geografiche: 39°12'52.17"N / 8°29'42.28"E</p> <p>Opere Progetto previste: Cavalletto</p> <p>Particolare Attraversamento: TIPOLOGIA "D"</p>	<p><b>INTERFERENZA 56</b></p> <p>Tipologia Terreno: Strada Asfaltata</p> <p>Tipologia Interferenza: Attraversamento su opera di smaltimento acque meteoriche</p> <p>Coordinate Geografiche: 39°12'52.17"N / 8°29'42.28"E</p> <p>Opere Progetto previste: Cavalletto</p> <p>Particolare Attraversamento: TIPOLOGIA "D"</p>	<p><b>INTERFERENZA 57</b></p> <p>Tipologia Terreno: Strada Asfaltata</p> <p>Tipologia Interferenza: Attraversamento su opera di smaltimento acque meteoriche</p> <p>Coordinate Geografiche: 39°12'52.17"N / 8°29'42.28"E</p> <p>Opere Progetto previste: Cavalletto</p> <p>Particolare Attraversamento: TIPOLOGIA "D"</p>	<p><b>INTERFERENZA 58</b></p> <p>Tipologia Terreno: Strada Asfaltata</p> <p>Tipologia Interferenza: Attraversamento su opera di smaltimento acque meteoriche</p> <p>Coordinate Geografiche: 39°12'52.17"N / 8°29'42.28"E</p> <p>Opere Progetto previste: Cavalletto</p> <p>Particolare Attraversamento: TIPOLOGIA "D"</p>	<p><b>INTERFERENZA 59</b></p> <p>Tipologia Terreno: Strada Asfaltata</p> <p>Tipologia Interferenza: Attraversamento su opera di smaltimento acque meteoriche</p> <p>Coordinate Geografiche: 39°12'52.17"N / 8°29'42.28"E</p> <p>Opere Progetto previste: Cavalletto</p> <p>Particolare Attraversamento: TIPOLOGIA "D"</p>	<p><b>INTERFERENZA 60</b></p> <p>Tipologia Terreno: Strada Asfaltata</p> <p>Tipologia Interferenza: Attraversamento su opera di smaltimento acque meteoriche</p> <p>Coordinate Geografiche: 39°12'52.17"N / 8°29'42.28"E</p> <p>Opere Progetto previste: Cavalletto</p> <p>Particolare Attraversamento: TIPOLOGIA "D"</p>	<p><b>INTERFERENZA 61</b></p> <p>Tipologia Terreno: Strada Asfaltata</p> <p>Tipologia Interferenza: Attraversamento su opera di smaltimento acque meteoriche</p> <p>Coordinate Geografiche: 39°12'52.17"N / 8°29'42.28"E</p> <p>Opere Progetto previste: Cavalletto</p> <p>Particolare Attraversamento: TIPOLOGIA "D"</p>	<p><b>INTERFERENZA 62</b></p> <p>Tipologia Terreno: Strada Asfaltata</p> <p>Tipologia Interferenza: Attraversamento su opera di smaltimento acque meteoriche</p> <p>Coordinate Geografiche: 39°12'52.17"N / 8°29'42.28"E</p> <p>Opere Progetto previste: Cavalletto</p> <p>Particolare Attraversamento: TIPOLOGIA "D"</p>	<p><b>INTERFERENZA 63</b></p> <p>Tipologia Terreno: Strada Asfaltata</p> <p>Tipologia Interferenza: Attraversamento su opera di smaltimento acque meteoriche</p> <p>Coordinate Geografiche: 39°12'52.17"N / 8°29'42.28"E</p> <p>Opere Progetto previste: Cavalletto</p> <p>Particolare Attraversamento: TIPOLOGIA "D"</p>	<p><b>INTERFERENZA 64</b></p> <p>Tipologia Terreno: Strada Asfaltata</p> <p>Tipologia Interferenza: Attraversamento su opera di smaltimento acque meteoriche</p> <p>Coordinate Geografiche: 39°12'52.17"N / 8°29'42.28"E</p> <p>Opere Progetto previste: Cavalletto</p> <p>Particolare Attraversamento: TIPOLOGIA "D"</p>	<p><b>INTERFERENZA 65</b></p> <p>Tipologia Terreno: Strada Asfaltata</p> <p>Tipologia Interferenza: Attraversamento su opera di smaltimento acque meteoriche</p> <p>Coordinate Geografiche: 39°12'52.17"N / 8°29'42.28"E</p> <p>Opere Progetto previste: Cavalletto</p> <p>Particolare Attraversamento: TIPOLOGIA "D"</p>	<p><b>INTERFERENZA 66</b></p> <p>Tipologia Terreno: Strada Asfaltata</p> <p>Tipologia Interferenza: Attraversamento su opera di smaltimento acque meteoriche</p> <p>Coordinate Geografiche: 39°12'52.17"N / 8°29'42.28"E</p> <p>Opere Progetto previste: Cavalletto</p> <p>Particolare Attraversamento: TIPOLOGIA "D"</p>	<p><b>INTERFERENZA 67</b></p> <p>Tipologia Terreno: Strada Asfaltata</p> <p>Tipologia Interferenza: Attraversamento su opera di smaltimento acque meteoriche</p> <p>Coordinate Geografiche: 39°12'52.17"N / 8°29'42.28"E</p> <p>Opere Progetto previste: Cavalletto</p> <p>Particolare Attraversamento: TIPOLOGIA "D"</p>	<p><b>INTERFERENZA 68</b></p> <p>Tipologia Terreno: Strada Asfaltata</p> <p>Tipologia Interferenza: Attraversamento su opera di smaltimento acque meteoriche</p> <p>Coordinate Geografiche: 39°12'52.17"N / 8°29'42.28"E</p> <p>Opere Progetto previste: Cavalletto</p> <p>Particolare Attraversamento: TIPOLOGIA "D"</p>	<p><b>INTERFERENZA 69</b></p> <p>Tipologia Terreno: Strada Asfaltata</p> <p>Tipologia Interferenza: Attraversamento su opera di smaltimento acque meteoriche</p> <p>Coordinate Geografiche: 39°12'52.17"N / 8°29'42.28"E</p> <p>Opere Progetto previste: Cavalletto</p> <p>Particolare Attraversamento: TIPOLOGIA "D"</p>	<p><b>INTERFERENZA 70</b></p> <p>Tipologia Terreno: Strada Asfaltata</p> <p>Tipologia Interferenza: Attraversamento su opera di smaltimento acque meteoriche</p> <p>Coordinate Geografiche: 39°12'52.17"N / 8°29'42.28"E</p> <p>Opere Progetto previste: Cavalletto</p> <p>Particolare Attraversamento: TIPOLOGIA "D"</p>	<p><b>INTERFERENZA 71</b></p> <p>Tipologia Terreno: Strada Asfaltata</p> <p>Tipologia Interferenza: Attraversamento su opera di smaltimento acque meteoriche</p> <p>Coordinate Geografiche: 39°12'52.17"N / 8°29'42.28"E</p> <p>Opere Progetto previste: Cavalletto</p> <p>Particolare Attraversamento: TIPOLOGIA "D"</p>	<p><b>INTERFERENZA 72</b></p> <p>Tipologia Terreno: Strada Asfaltata</p> <p>Tipologia Interferenza: Attraversamento su opera di smaltimento acque meteoriche</p> <p>Coordinate Geografiche: 39°12'52.17"N / 8°29'42.28"E</p> <p>Opere Progetto previste: Cavalletto</p> <p>Particolare Attraversamento: TIPOLOGIA "D"</p>
--	--	--	---	---	---	---	---	---	---	---	---	---	---	---	---	---	---	---	---	---	---	---	---	---	---	---	---	---	---	---

REGIONE SARDEGNA  
Provincia del Sulcis Iglesiente



<p>IBERDROLA RENEWABLES ITALIA S.p.A.</p>		<p>25/05/22 ANEX</p>		<p>FUNDO C</p>		<p>WASTAS A</p>	
<p>26/05/22 ANEX</p>		<p>FUNDO C</p>		<p>WASTAS A</p>			
<p>DESCRIZIONE</p>		<p>DATA</p>		<p>REDAITO</p>		<p>CONTR. APPROV.</p>	
<p>Comunità:</p>							
<p>IBERDROLA RENEWABLES ITALIA S.p.A.</p>							
<p>IBERDROLA</p>							
<p>INGEGNERIA &amp; INNOVAZIONE</p>							
<p>Progetto:</p>							
<p>PARCO EOLICO "CARBONIA"</p>							
<p>Doc. Ing. Cesare Furio</p>							
<p>Del. Ing. Giuseppe...</p>							
<p>Scale:</p>							
<p>1:20.000</p>		<p>Nome DIS./PRL:</p>		<p>Adopto:</p>		<p>Fato:</p>	
<p>C20033505-PD-PL-06-01</p>		<p>2/2</p>		<p>AD+</p>		<p>DEFINITIVO</p>	
<p>Il presente documento è di proprietà della IBERDROLA S.p.A.</p>							
<p>È vietata la ristampa o l'uso non autorizzato senza il permesso scritto dalla IBERDROLA.</p>							
<p>Le società IBERDROLA e IBERDROLA S.p.A. sono marchi registrati della IBERDROLA S.p.A.</p>							