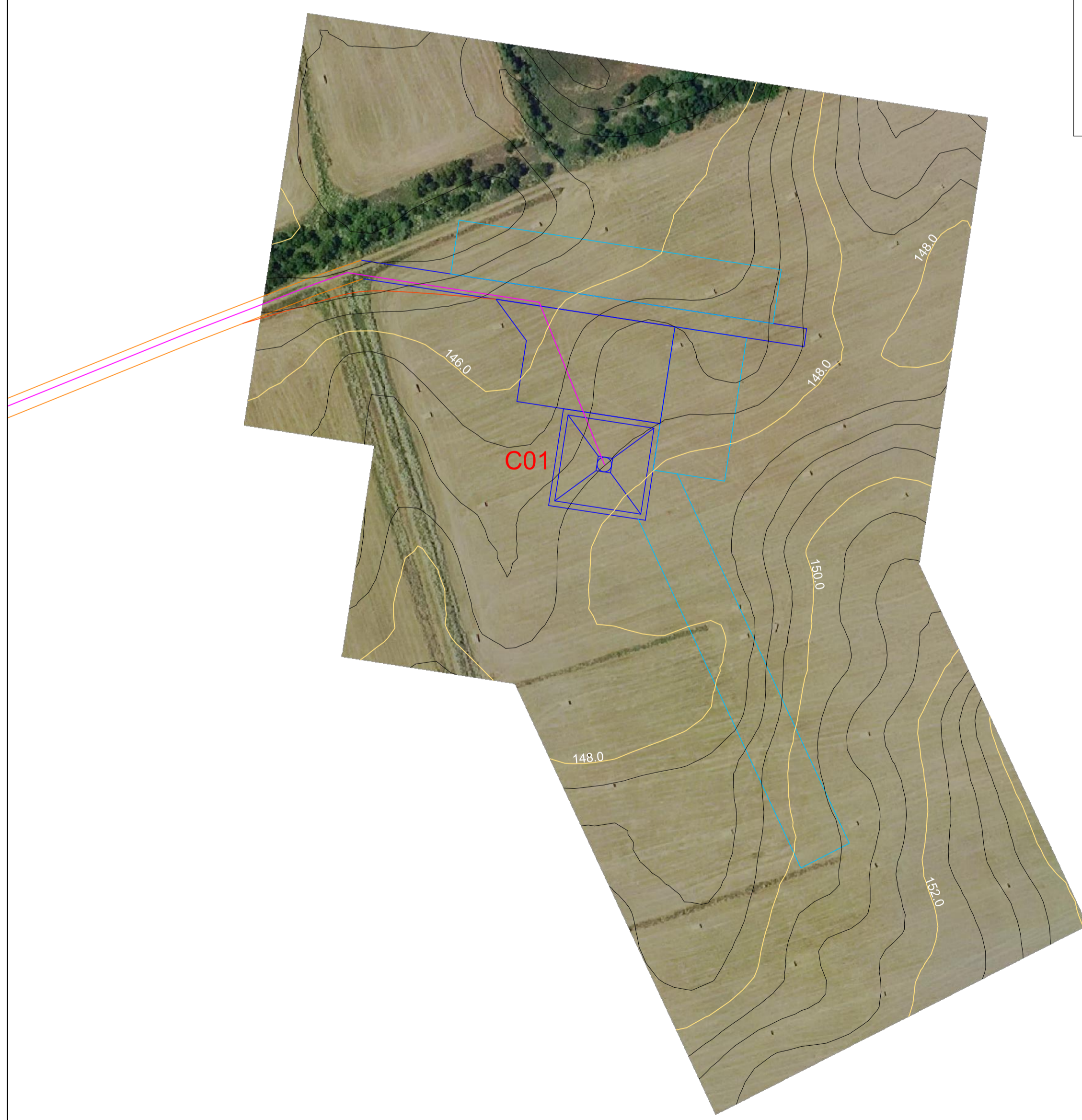


### Legenda

- Curve di Livello "Normali" - Equidistanti 0,50m
- Curve di Livello "Direttrici" - Equidistanti 2,00m
- ▭ Piazzola WTG
- ▭ Piazzola temporanea
- Cavidotto MT
- Viabilità esistente
- Viabilità esistente da adeguare
- Adeguamenti temporanei alla viabilità
- Nuova viabilità



## REGIONE SARDEGNA

### Provincia del Sulcis Iglesiente

#### COMUNI DI CARBONIA E IGLESIAS



REV.	DESCRIZIONE	DATA	REDATTO	CONTROL.	APPROV.
1	EMISSIONE PER ENTI ESTERNI	27/05/22	ANTEX	FURNO C.	NASTASI A.
0	EMISSIONE PER COMMENTI	20/05/22	ANTEX	FURNO C.	NASTASI A.

Committente:

**IBERDROLA RENOVABLES ITALIA S.p.A.**

**Ingegneria & Innovazione**

Sede legale in Piazzale dell'Industria, 40, 00144, Roma  
Partita I.V.A. 06977481008 - PEC: iberdrolarenovablesitalia@pec.it

Società di Progettazione:

Via Jonica, 16 - Loc. Belvedere - 96100 Siracusa (SR) Tel. 0931.1663409  
web: www.antexgroup.it e-mail: info@antexgroup.it

Progettista/Resp. Tecnico:

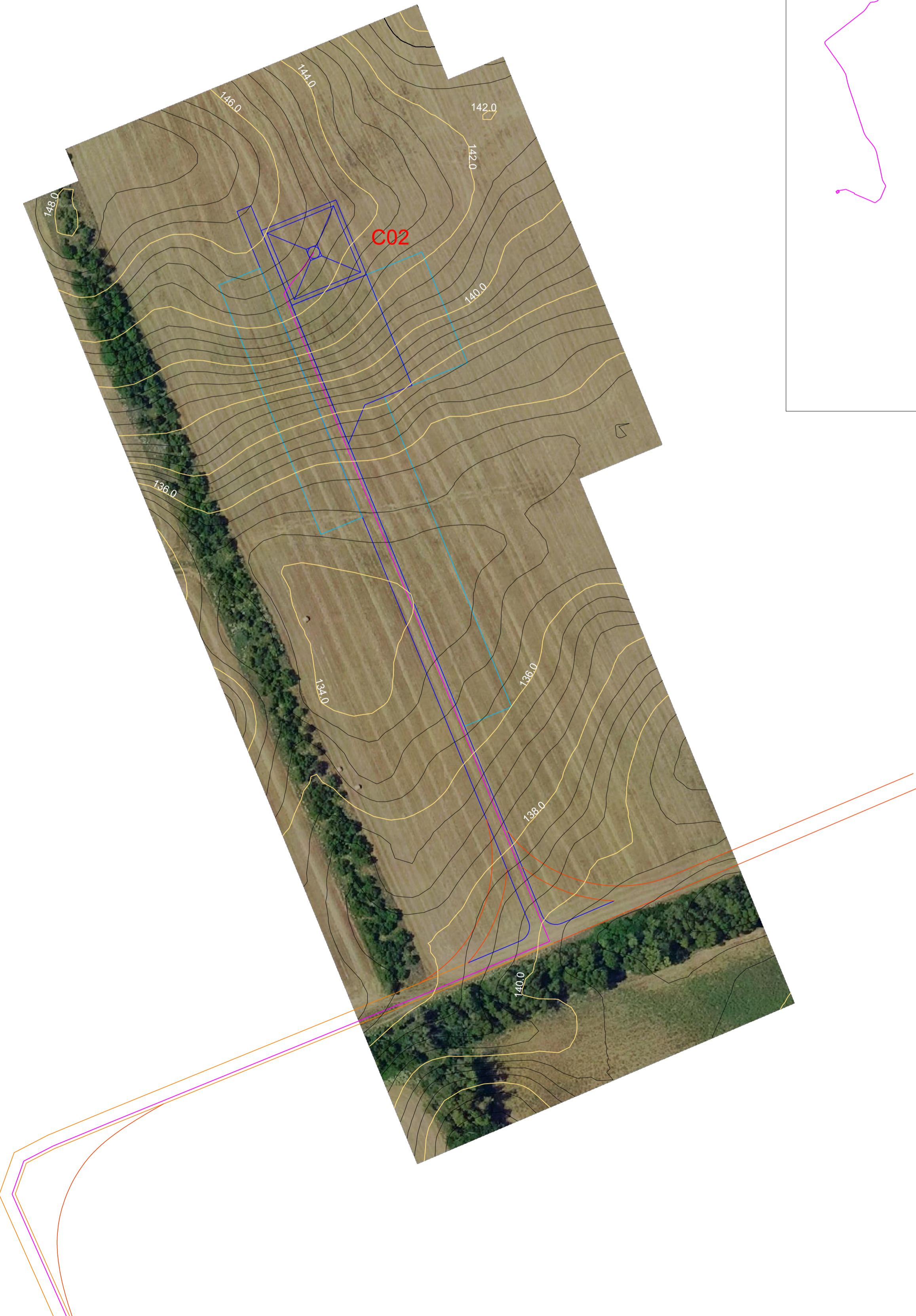
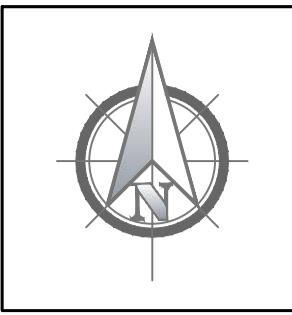
**Dott. Ing. Cesare Fumo**  
Ordine degli Ingegneri  
della Provincia di Catania  
n° 6130 sez. A

**PARCO EOLICO "CARBONIA"**

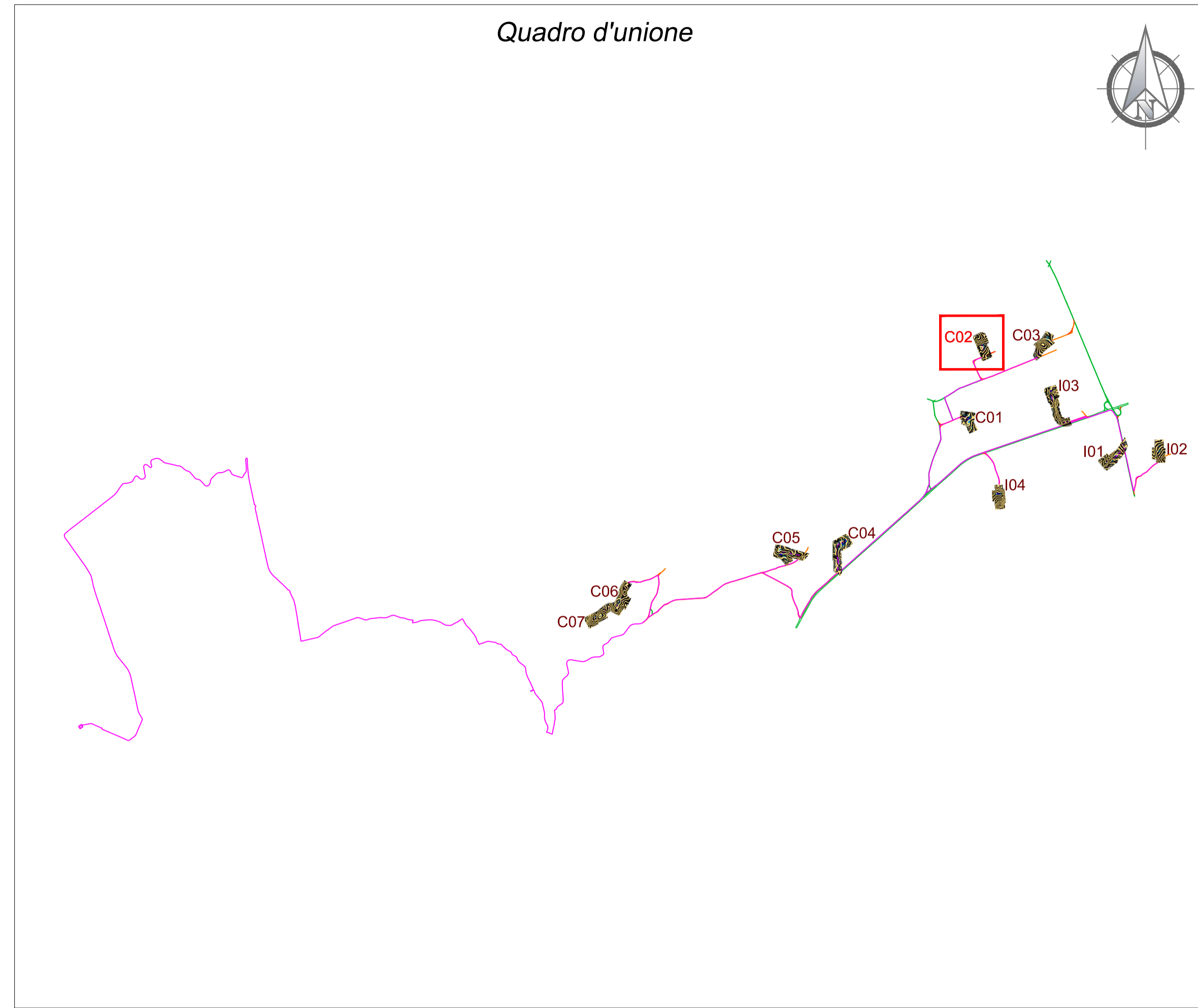
Tavola: **STUDIO PLANOALTIMETRICO DEL SITO:  
AEROGENERATORE C01**

Scala:	Nome DIS./FILE:	Allegato:	F.to:	Livello:
1:1.000	C20033S05-PD-PL-07-01	1/11	A1	<b>DEFINITIVO</b>

Il presente documento è di proprietà della ANTEX GROUP srl.  
E' vietata la comunicazione a terzi o la riproduzione senza il preventivo permesso scritto della suddetta.  
La società tutela i propri diritti a rigore di Legge.



Quadro d'unione



Localizzazione Geografica Impianto



Legenda

- Curve di Livello "Normali" - Equidistanti 0,50m
- Curve di Livello "Diretrici" - Equidistanti 2,00m
- ▭ Piazzola WTG
- ▭ Piazzola temporanea
- ▭ Cavidotto MT
- ▭ Viabilità esistente
- ▭ Viabilità esistente da adeguare
- ▭ Adeguamenti temporanei alla viabilità
- ▭ Nuova viabilità

**REGIONE SARDEGNA**  
Provincia del Sulcis Iglesiente

**COMUNI DI CARBONIA E IGLESIAS**



1	EMISSIONE PER ENTI ESTERNI	27/05/22	ANTEX	FURNO C.	NASTASI A.
0	EMISSIONE PER COMMENTI	20/05/22	ANTEX	FURNO C.	NASTASI A.
REV:	DESCRIZIONE	DATA	REDATTO	CONTROL.	APPROV.

Committente:  
**IBERDROLA RENOVABLES ITALIA S.p.A.**

Sede legale in Piazzale dell'Industria, 40, 00144, Roma  
Partita I.V.A. 06977481008 - PEC: iberdrolarenovablesitalia@pec.it

Società di Progettazione:  
**Antex group**

Via Jonica, 16 - Loc. Belvedere - 96100 Siracusa (SR) Tel. 0931.1663409  
web: www.antexgroup.it e-mail: info@antexgroup.it

Progettista/Resp. Tecnico:  
**Dott. Ing. Cesare Fumo**  
Ordine degli Ingegneri della Provincia di Catania n° 6130 sez. A

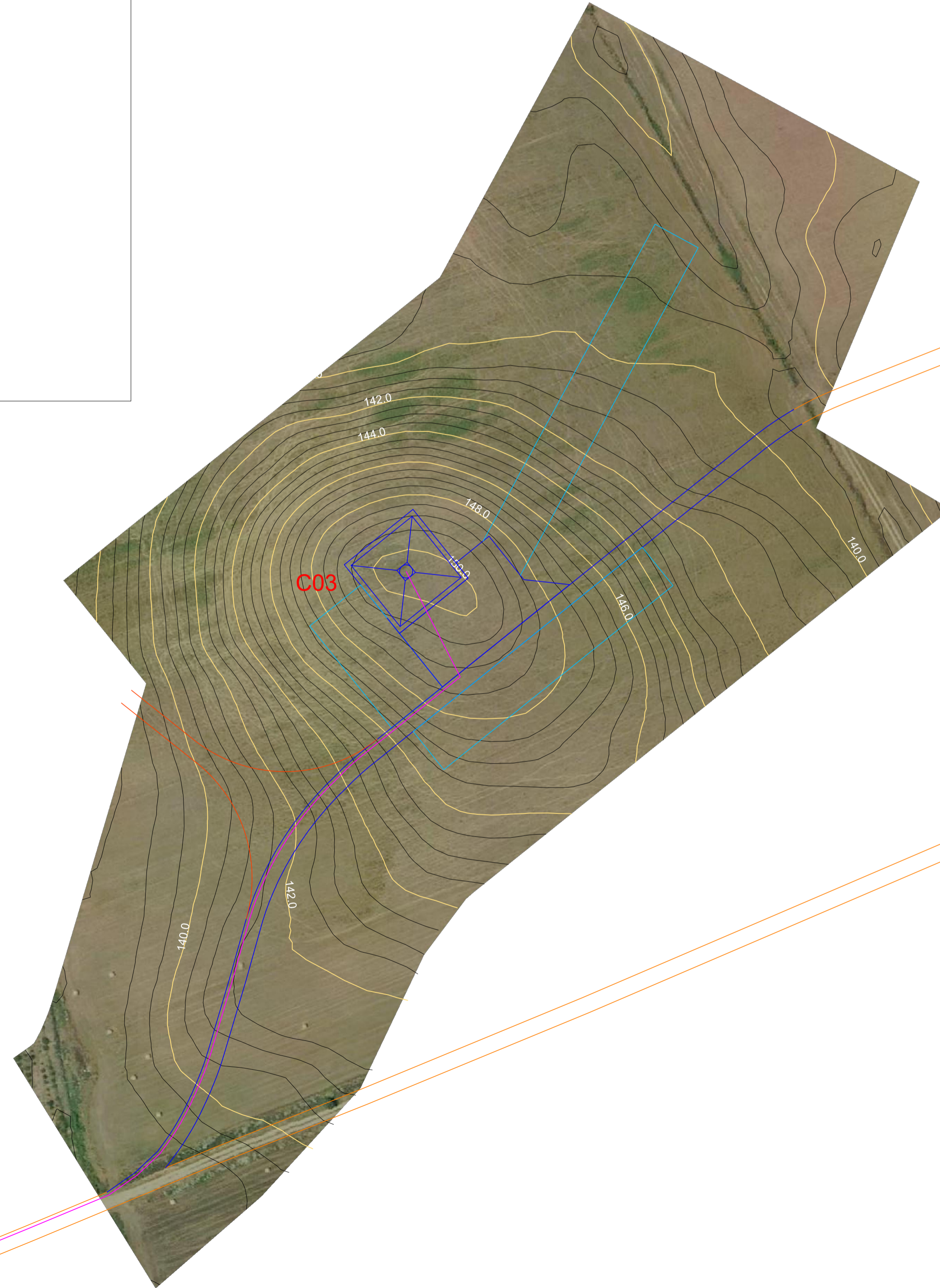
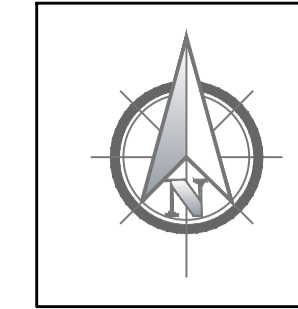
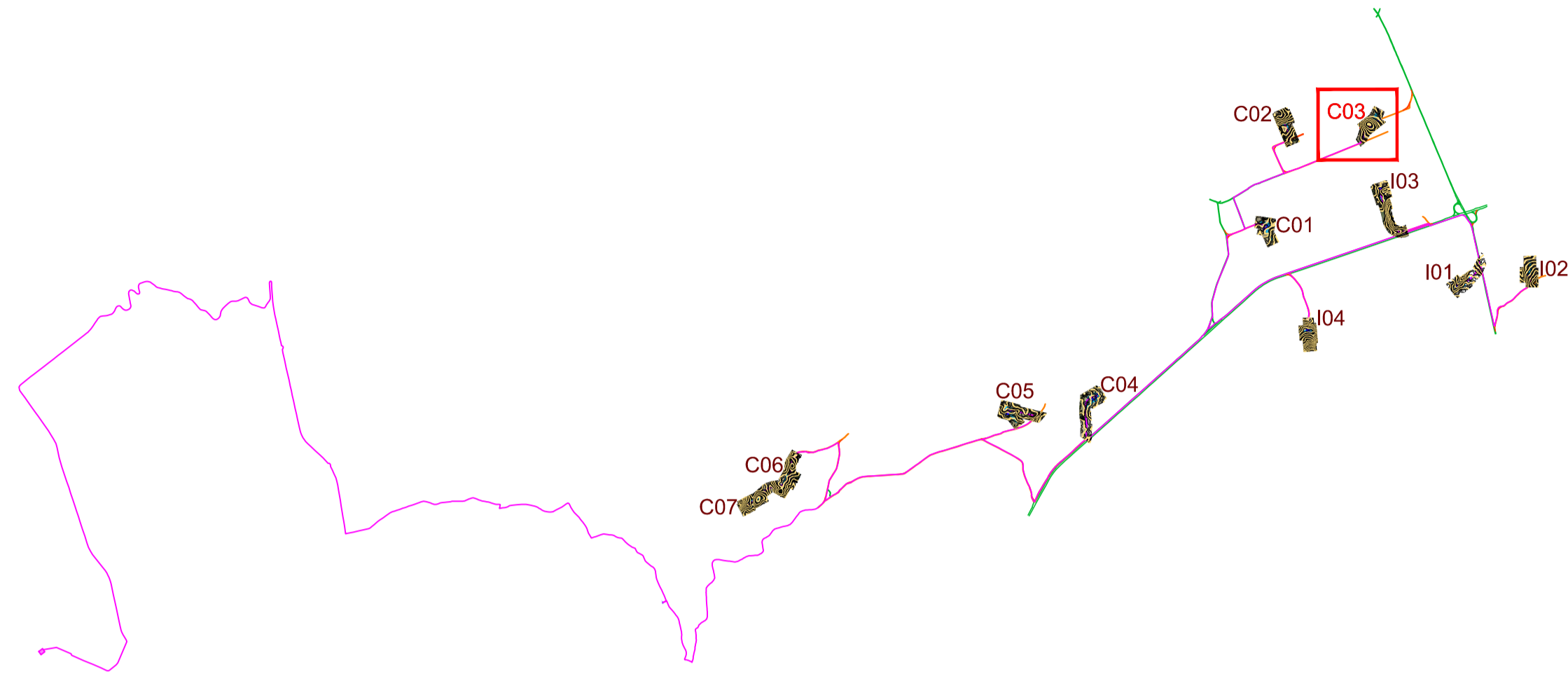
**PARCO EOLICO "CARBONIA"**

Tavola:  
STUDIO PLANOALTIMETRICO DEL SITO:  
AEROGENERATORE C02

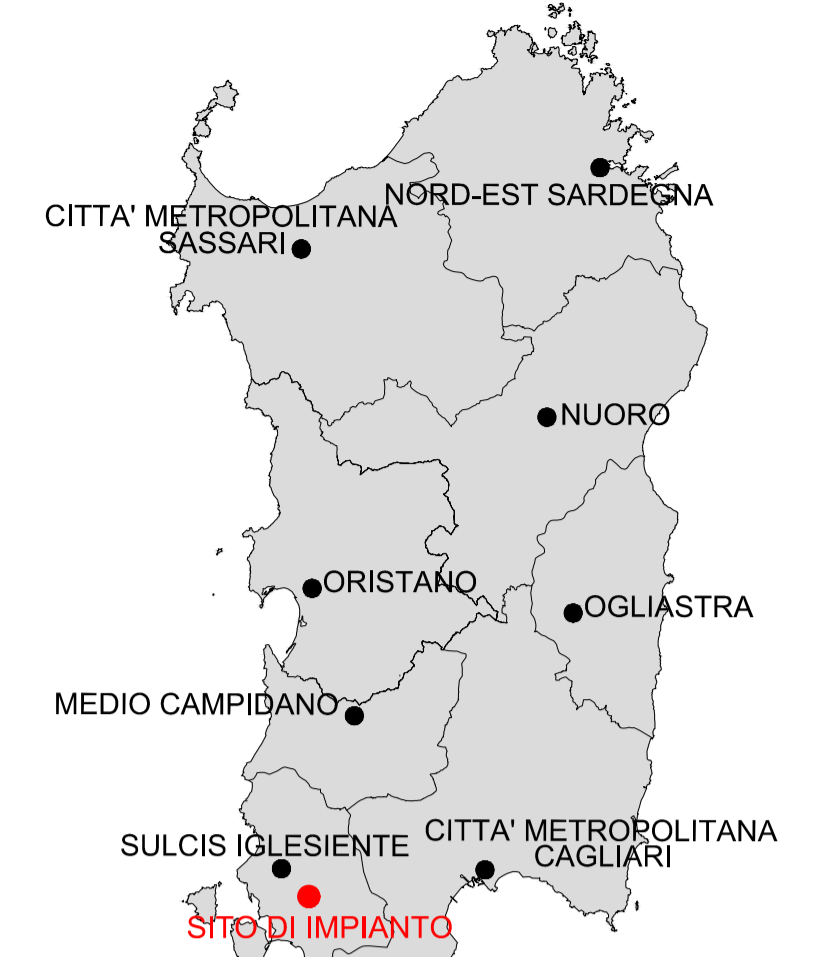
Scala:	Nome DIS./FILE:	Allegato:	F.to:	Livello:
1:1.000	C20033S05-PD-PL-07-01	2/11	A1	<b>DEFINITIVO</b>

Il presente documento è di proprietà della ANTEX GROUP srl.  
E' vietata la comunicazione a terzi o la riproduzione senza il preventivo permesso scritto della suddetta.  
La società tutela i propri diritti a rigore di Legge.

Quadro d'unione



Localizzazione Geografica Impianto



Legenda

- Curve di Livello "Normali" - Equidistanti 0,50m
- Curve di Livello "Direttrici" - Equidistanti 2,00m
- Piazzola WTG
- Piazzola temporanea
- Cavidotto MT
- Viabilità esistente
- Viabilità esistente da adeguare
- Adeguamenti temporanei alla viabilità
- Nuova viabilità

REGIONE SARDEGNA  
Provincia del Sulcis Iglesiente

COMUNI DI CARBONIA E IGLESIAS



REV.	DESCRIZIONE	DATA	REDATTO	CONTROL.	APPROV.
1	EMISSIONE PER ENTI ESTERNI	27/05/22	ANTEX	FURNO C.	NASTASI A.
0	EMISSIONE PER COMMENTI	20/05/22	ANTEX	FURNO C.	NASTASI A.

Committente:

**IBERDROLA RENEVABLES ITALIA S.p.A.**

Sede legale in Piazzale dell'Industria, 40, 00144, Roma  
Partita I.V.A. 06977481008 - PEC: iberdro@iberdro.it

Società di Progettazione:

**Antex group**

Via Jónica, 16 - Loc. Belvedere - 96100 Siracusa (SR) Tel. 0931.1663409  
web: www.antexgroup.it e-mail: info@antexgroup.it

Progettista/Resp. Tecnico:

**PARCO EOLICO "CARBONIA"**

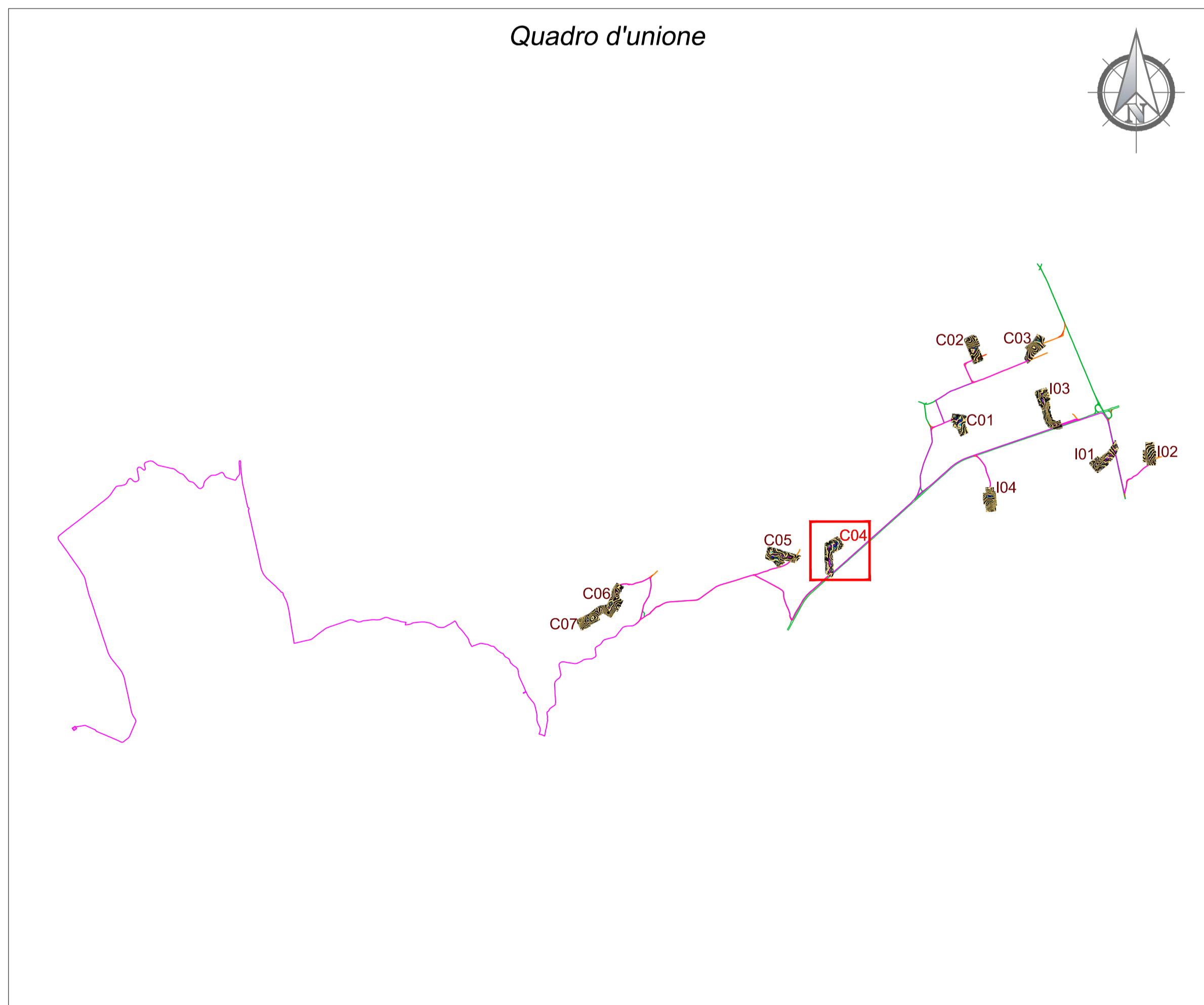
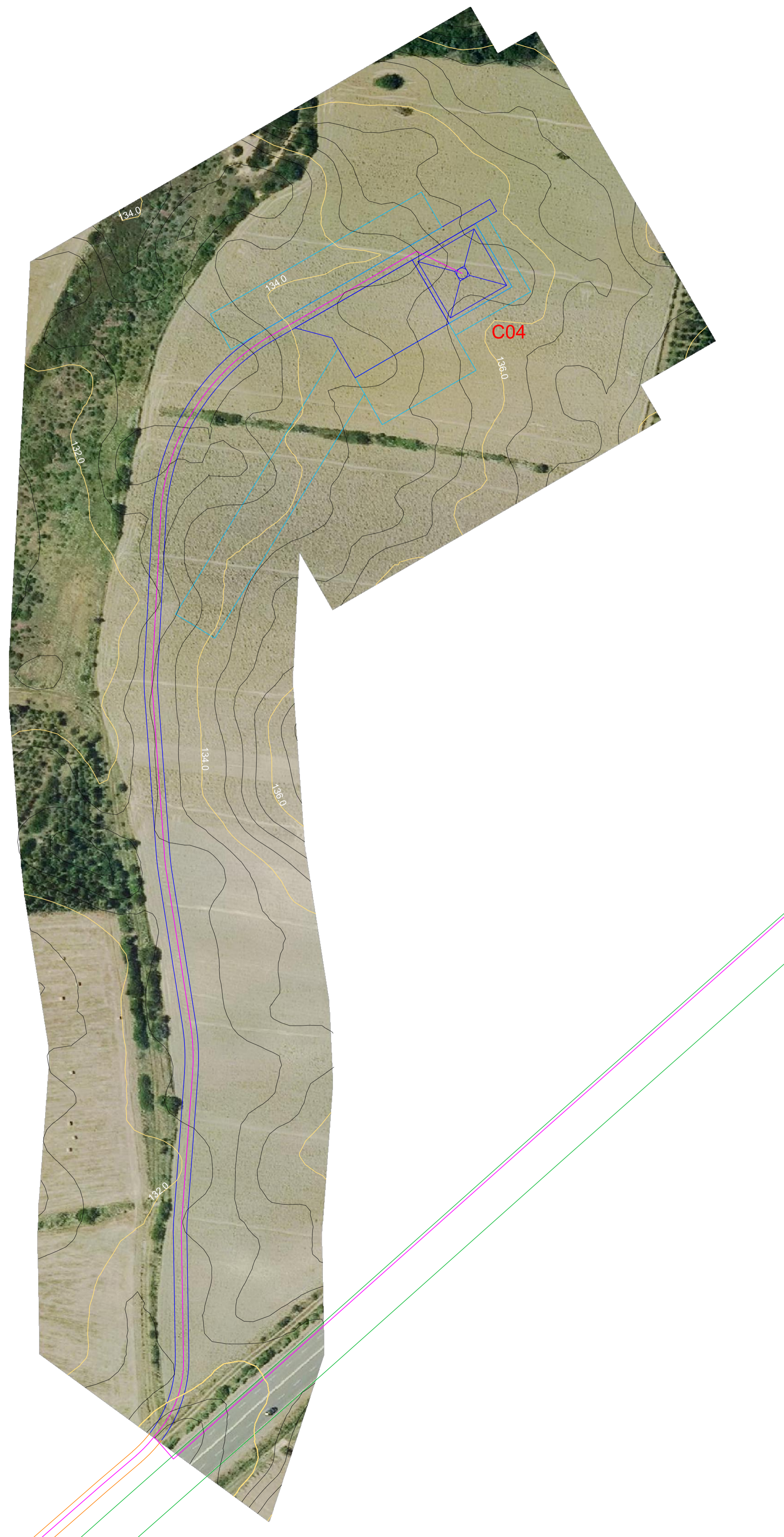
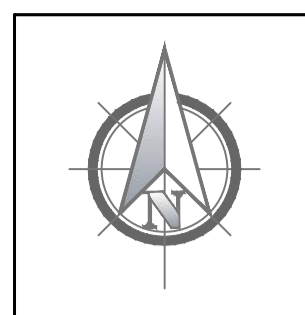
Dott. Ing. Cesare Fumo  
Ordine degli Ingegneri  
della Provincia di Catania  
n° 6130 sez. A

Tavola:

STUDIO PLANOALTIMETRICO DEL SITO:  
AEROGENERATORE C03

Scala: 1:1.000    Nome DIS./FILE: C20033S05-PD-PL-07-01    Allegato: 3/11    F.to: A1    Livello: DEFINITIVO

Il presente documento è di proprietà della ANTEX GROUP srl.  
E' vietata la comunicazione o terzi o la riproduzione senza il preventivo permesso scritto della suddetta.  
La società tutela i propri diritti e rigore di Legge.



### Localizzazione Geografica Impianto



### Legenda

- Curve di Livello "Normali" - Equidistanti 0,50m
- Curve di Livello "Direttrici" - Equidistanti 2,00m
- Piazzola WTG
- Piazzola temporanea
- Cavidotto MT
- Viabilità esistente
- Viabilità esistente da adeguare
- Adeguamenti temporanei alla viabilità
- Nuova viabilità

## REGIONE SARDEGNA

Provincia del Sulcis Iglesiente

### COMUNI DI CARBONIA E IGLESIAS



REV.	DESCRIZIONE	DATA	REDATTO	CONTROL.	APPROV.
1	EMISSIONE PER ENTI ESTERNI	27/05/22	ANTEX	FURNO C.	NASTASI A.
0	EMISSIONE PER COMMENTI	20/05/22	ANTEX	FURNO C.	NASTASI A.

Committente:

**IBERDROLA RENOVABLES ITALIA S.p.A.**

Sede legale in Piazzale dell'Industria, 40, 00144, Roma  
Partita I.V.A. 06977481008 - PEC: iberdroalrenovablesitalia@pec.it

Società di Progettazione:

**Antex group**

Via Jonica, 16 - Loc. Belvedere - 96100 Siracusa (SR) Tel. 0931.1663409  
web: www.antexgroup.it e-mail: info@antexgroup.it

Progettista/Resp. Tecnico:

**Dott. Ing. Cesare Fumo**  
Ordine degli Ingegneri della Provincia di Catania n° 6130 sez. A

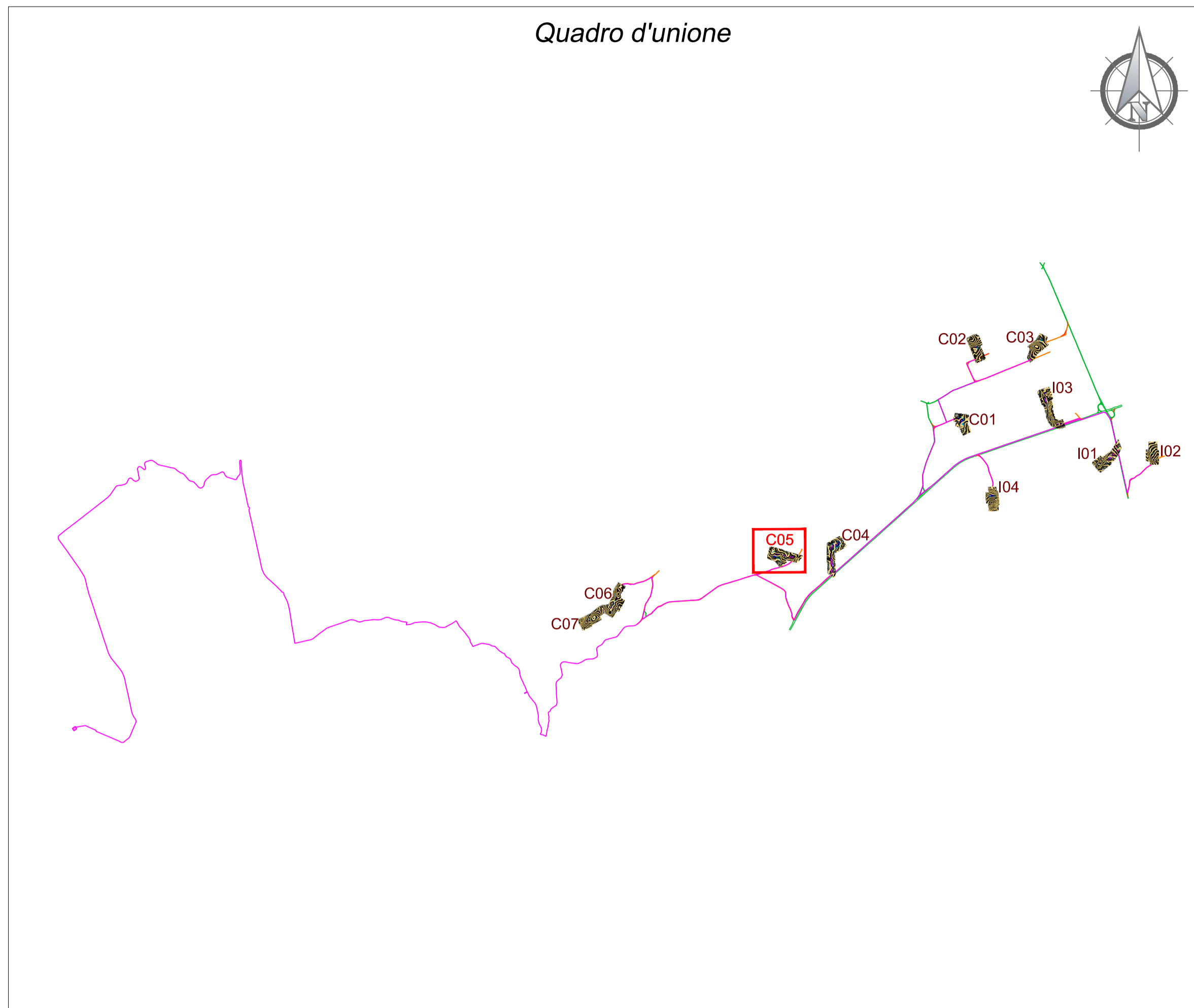
Parco Eolico "CARBONIA"

Tavola: STUDIO PLANOALTIMETRICO DEL SITO: AEROGENERATORE C04

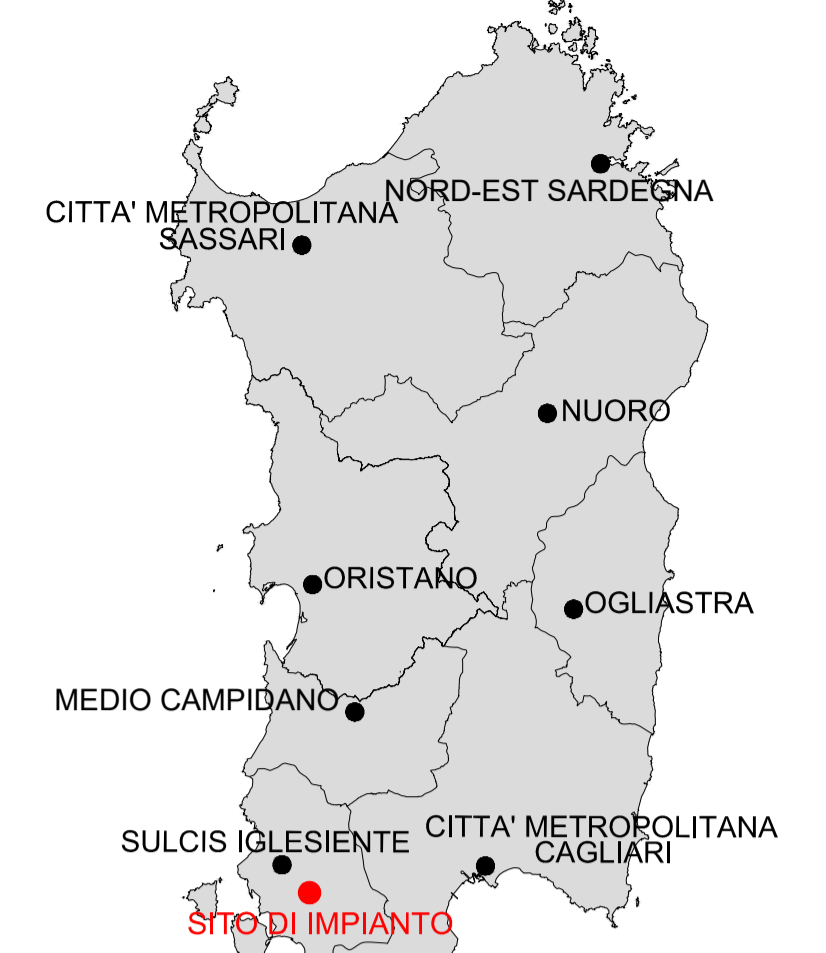
Scala: 1:1.000 Nome DIS./FILE: C20033S05-PD-PL-07-01 Allegato: 4/11 F.to: A1 Livello: DEFINITIVO



### Quadro d'unione

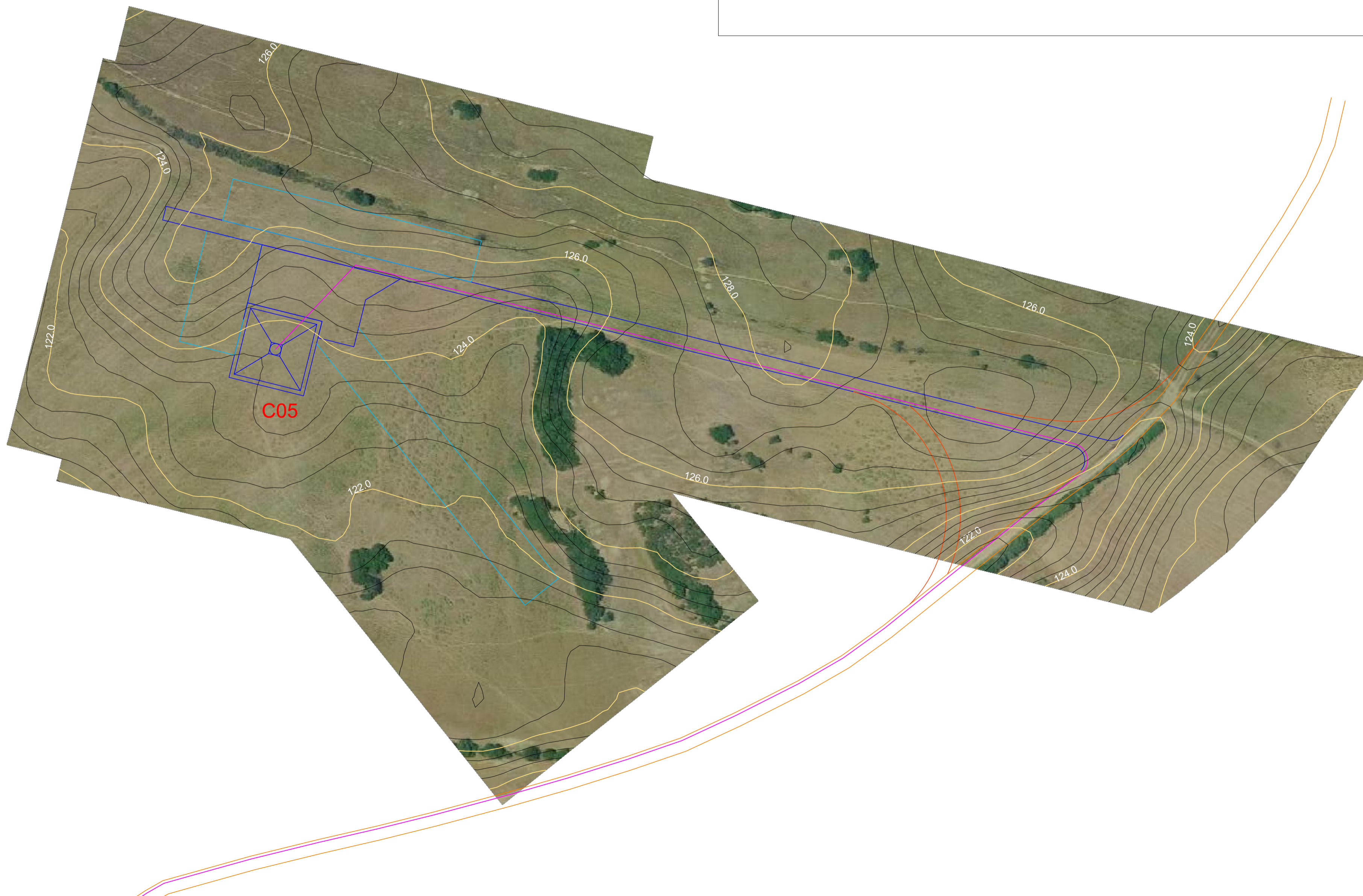


### Localizzazione Geografica Impianto



### Legenda

- Curve di Livello "Normali" - Equidistanti 0,50m
- Curve di Livello "Diretrici" - Equidistanti 2,00m
- ▣ Piazzola WTG
- ▣ Piazzola temporanea
- Cavidotto MT
- Viabilità esistente
- Viabilità esistente da adeguare
- Adeguamenti temporanei alla viabilità
- Nuova viabilità



## REGIONE SARDEGNA Provincia del Sulcis Iglesiente

### COMUNI DI CARBONIA E IGLESIAS



1	EMISSIONE PER ENTI ESTERNI	27/05/22	ANTEX	FURNO C.	NASTASI A.
0	EMISSIONE PER COMMENTI	20/05/22	ANTEX	FURNO C.	NASTASI A.
REV:	DESCRIZIONE	DATA	REDATTO	CONTROL.	APPROV.

Committente:  
**IBERDROLA RENEWABLES ITALIA S.p.A.**

Sede legale in Piazzale dell'Industria, 40, 00144, Roma  
Partita I.V.A. 06977481008 - PEC: iberdrolarenovablesitalia@pec.it

Società di Progettazione:  
**Antex group**

Via Jonica, 16 - Loc. Belvedere - 96100 Siracusa (SR) Tel. 0931.1663409  
web: www.antexgroup.it e-mail: info@antexgroup.it

Progettista/Resp. Tecnico:  
**Dott. Ing. Cesare Fumo**  
Ordine degli Ingegneri della Provincia di Catania n° 6130 sez. A

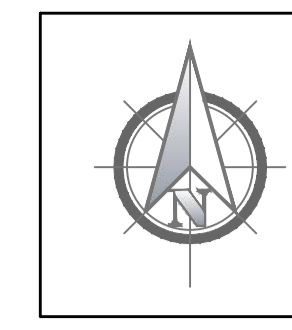
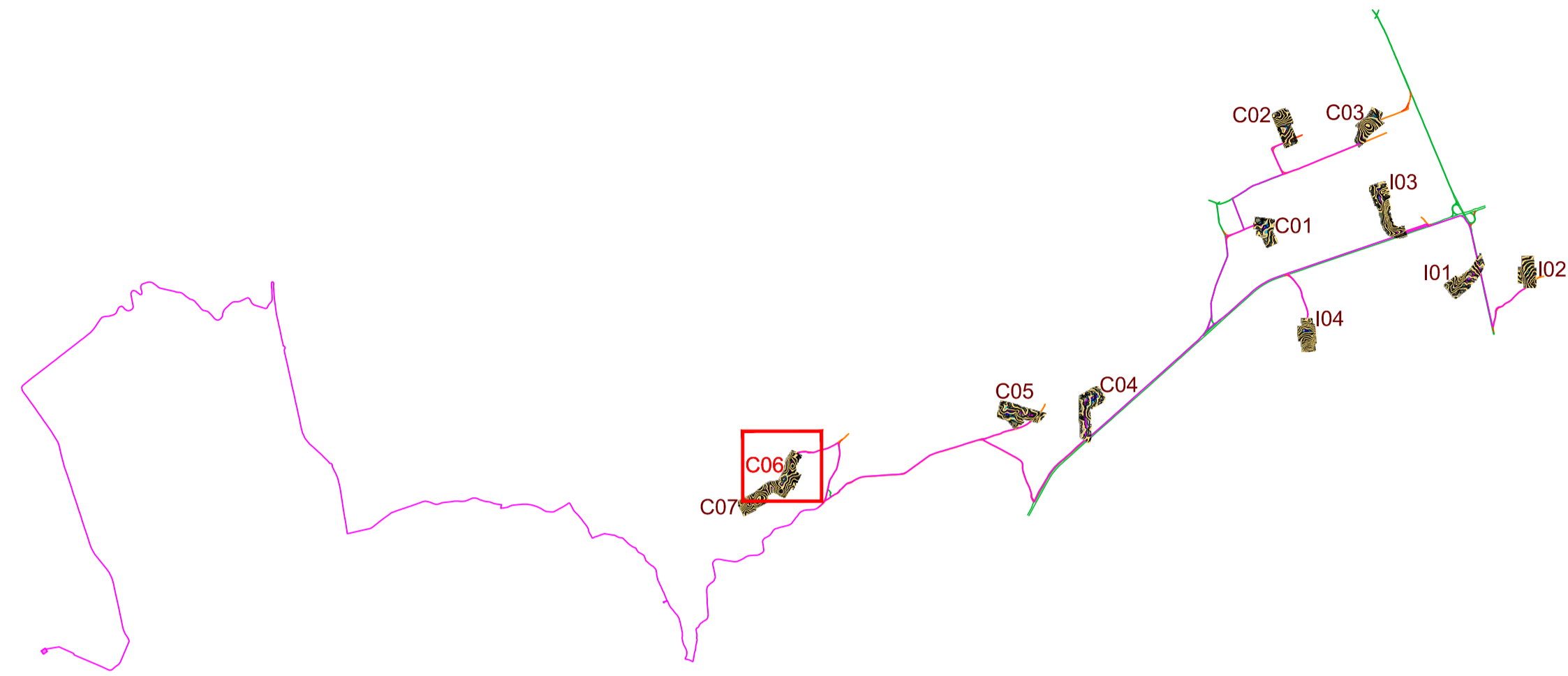
**PARCO EOLICO "CARBONIA"**

Tavola:  
STUDIO PLANOALTIMETRICO DEL SITO:  
AEROGENERATORE C05

Scala: 1:1.000 | Nome DIS./FILE: C20033S05-PD-PL-07-01 | Allegato: 5/11 | F.to: A1 | Livello: **DEFINITIVO**

Il presente documento è di proprietà della ANTEX GROUP srl.  
E' vietata la comunicazione a terzi o la riproduzione senza il preventivo permesso scritto dello suddetto.  
La società tutela i propri diritti a rigore di Legge.

Quadro d'unione



Localizzazione Geografica Impianto



Legenda

- Curve di Livello "Normali" - Equidistanti 0,50m
- Curve di Livello "Diretrici" - Equidistanti 2,00m
- ▭ Piazzola WTG
- ▭ Piazzola temporanea
- ▬ Caviodotto MT
- ▬ Viabilità esistente
- ▬ Viabilità esistente da adeguare
- ▬ Adeguamenti temporanei alla viabilità
- ▬ Nuova viabilità

REGIONE SARDEGNA  
Provincia del Sulcis Iglesiente

COMUNI DI CARBONIA E IGLESIAS



REV.	DESCRIZIONE	DATA	REDDATTO	CONTROL.	APPROV.
1	EMISSIONE PER ENTI ESTERNI	27/05/22	ANTEX	FURNO C.	NASTASI A.
0	EMISSIONE PER COMMENTI	20/05/22	ANTEX	FURNO C.	NASTASI A.

Committente:

**IBERDROLA RENEVABLES ITALIA S.p.A.**

Sede legale in Piazzale dell'Industria, 40, 00144, Roma  
Partita I.V.A. 06977481008 - PEC: iberdrolarenovablesitalia@pec.it

Società di Progettazione:

**Antex group**

Via Jonica, 16 - Loc. Belvedere - 96100 Siracusa (SR) Tel. 0931.1663409  
web: www.antexgroup.it e-mail: info@antexgroup.it

Progettista/Resp. Tecnico:

**Dott. Ing. Cesare Fumo**  
Ordine degli Ingegneri della Provincia di Catania n° 6130 sez. A

Progetto:

**PARCO EOLICO "CARBONIA"**

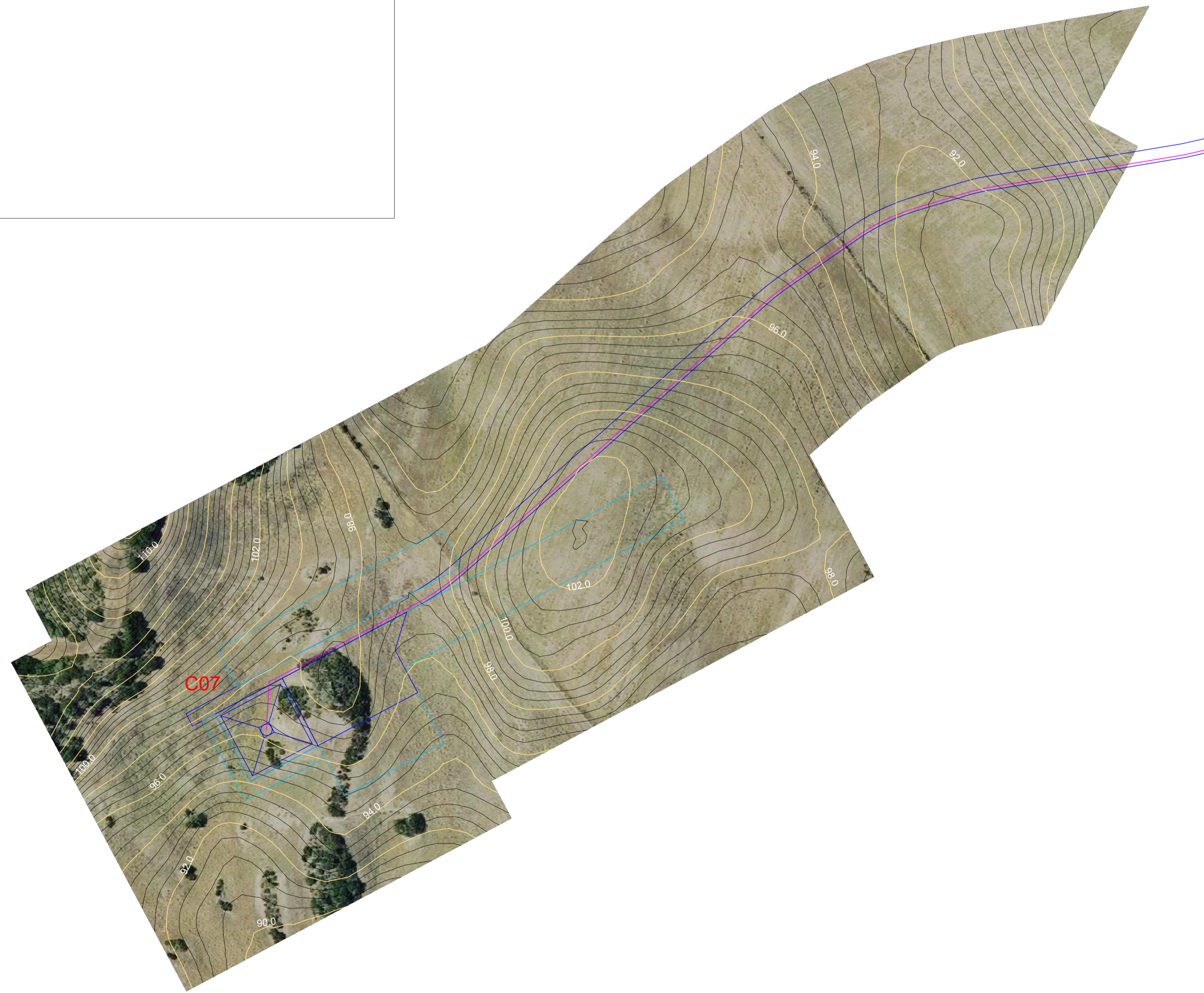
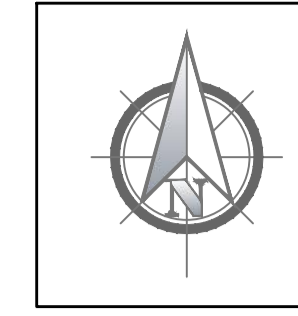
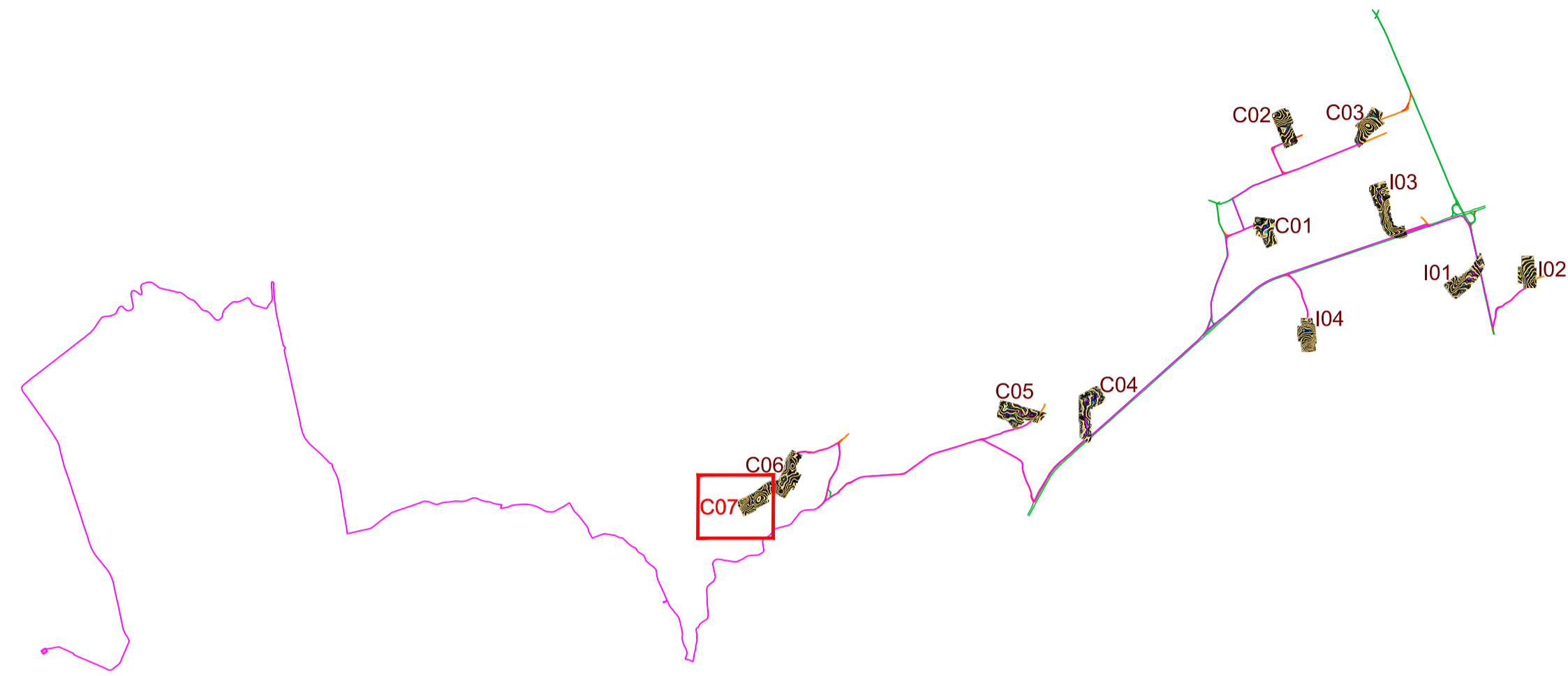
Tavola:

STUDIO PLANOALTIMETRICO DEL SITO:  
AEROGENERATORE C06

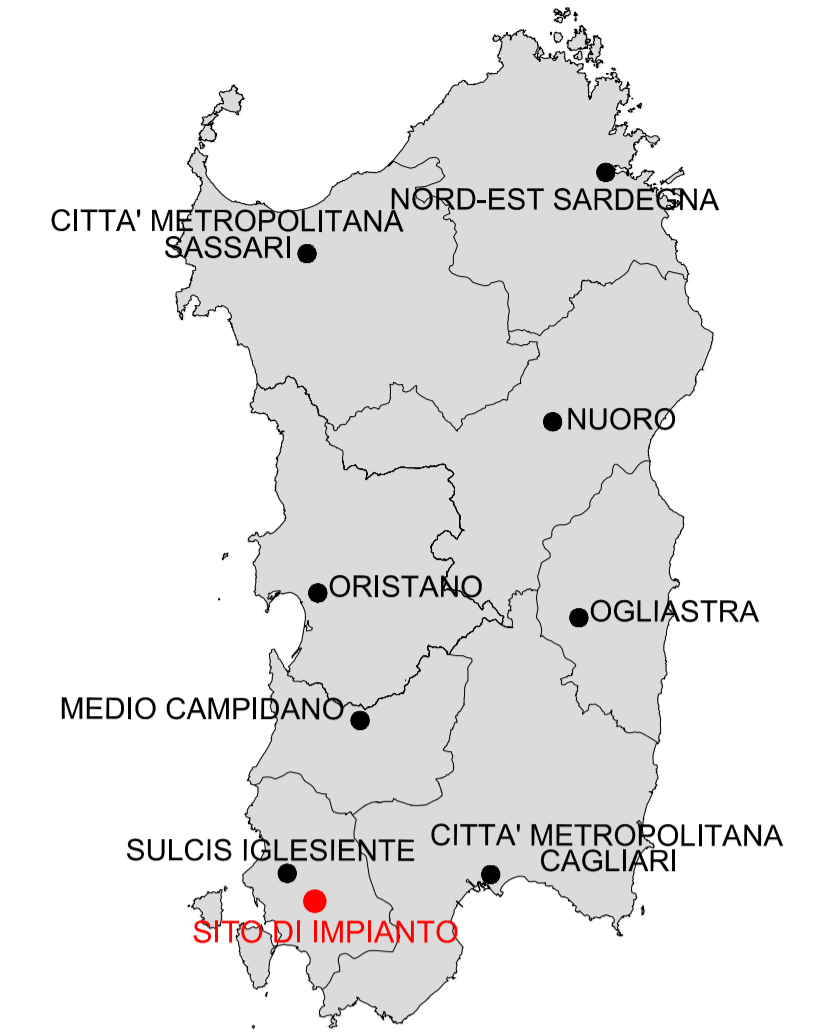
Scala: 1:1.000 | Nome DIS./FILE: C20033S05-PD-PL- 07-01 | Allegato: 6/11 | F.to: A1 | Livello: DEFINITIVO

Il presente documento è di proprietà della ANTEX GROUP srl.  
E' vietata la comunicazione o terzi o la riproduzione senza il preventivo permesso scritto della suddetta.  
La società tutela i propri diritti a rigore di Legge.

Quadro d'unione



Localizzazione Geografica Impianto



Legenda

- Curve di Livello "Normali" - Equidistanti 0,50m
- Curve di Livello "Direttrici" - Equidistanti 2,00m
- ▭ Piazzola WTG
- ▭ Piazzola temporanea
- ▭ Cavidotto MT
- ▭ Viabilità esistente
- ▭ Viabilità esistente da adeguare
- ▭ Adeguamenti temporanei alla viabilità
- ▭ Nuova viabilità

REGIONE SARDEGNA  
Provincia del Sulcis Iglesiente

COMUNI DI CARBONIA E IGLESIAS



1	EMMISSIONE PER ENTI ESTERNI	27/05/22	ANTEX	FURNO C.	NASTASI A.
0	EMMISSIONE PER COMMENTI	20/05/22	ANTEX	FURNO C.	NASTASI A.
REV:	DESCRIZIONE	DATA	REDATTO	CONTROL.	APPROV.

Committente:  
**IBERDROLA RENEVABLES ITALIA S.p.A.**

Sede legale in Piazzale dell'Industria, 40, 00144, Roma  
Partita I.V.A. 06977481008 - PEC: iberdrolarenovablesitalia@pec.it

Società di Progettazione:  
**Antex group**

Via Jónica, 16 - Loc. Belvedere - 96100 Siracusa (SR) Tel. 0931.1663409  
web: www.antexgroup.it e-mail: info@antexgroup.it

Ingegneria & Innovazione

Progetto:  
**PARCO EOLICO "CARBONIA"**

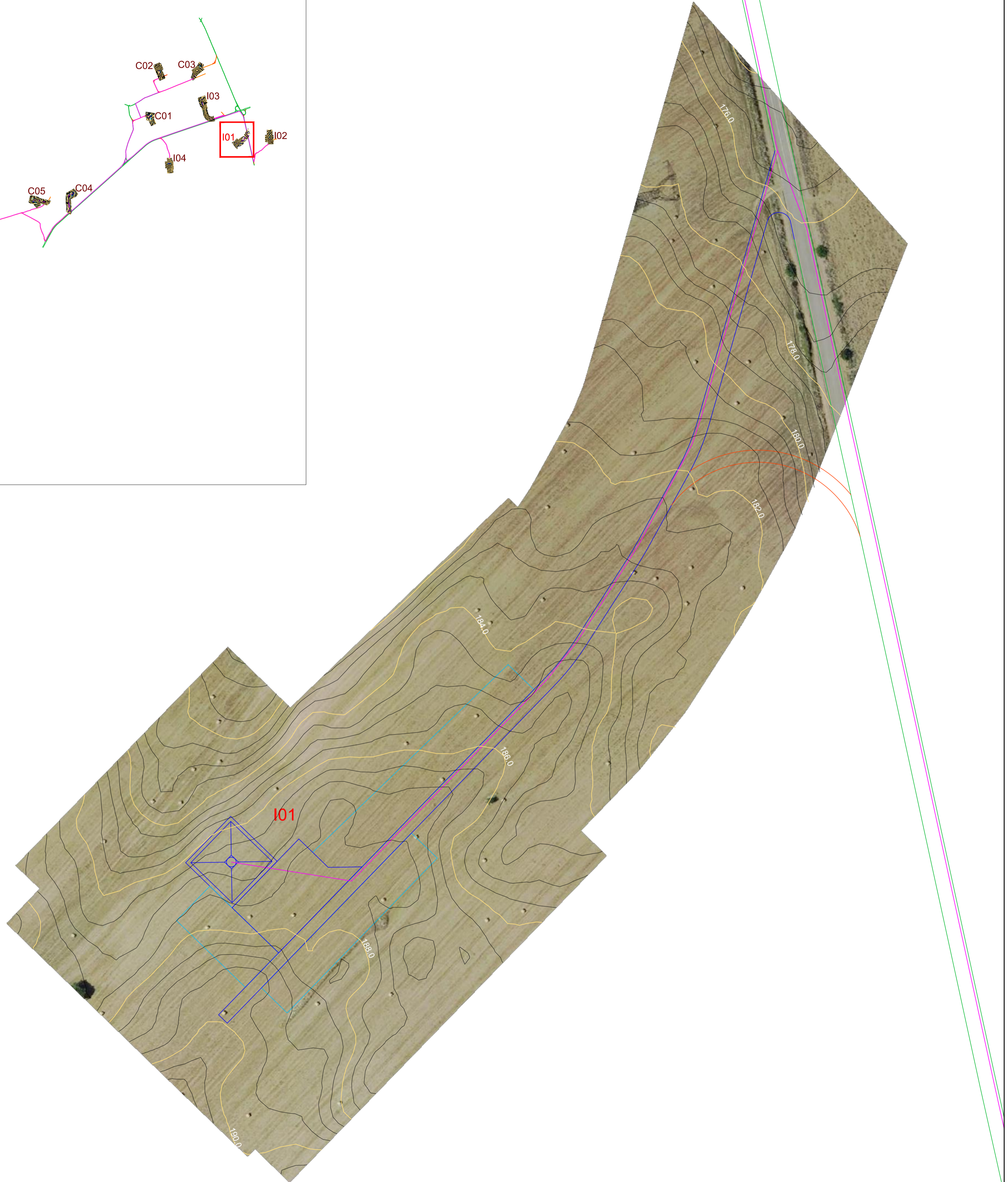
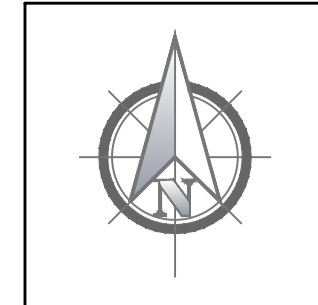
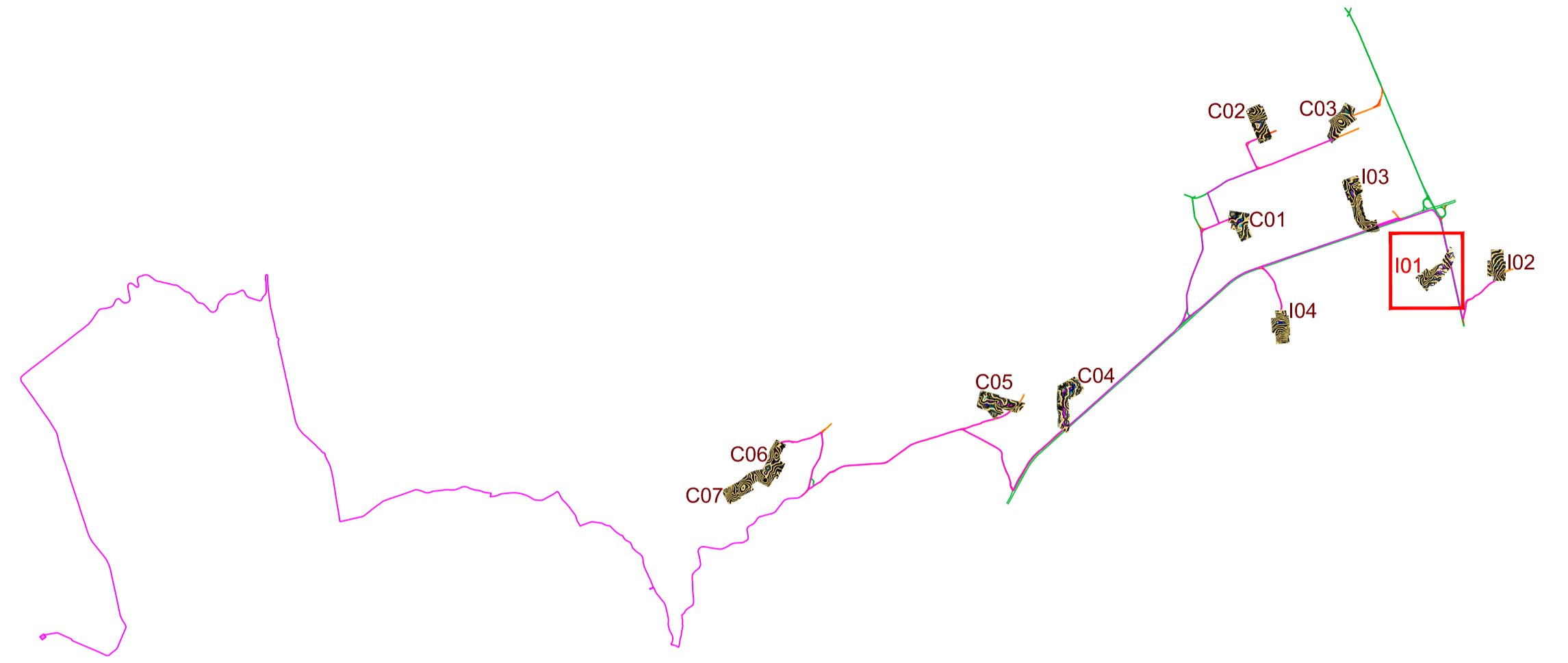
Tavola:  
STUDIO PLANOALTIMETRICO DEL SITO:  
AEROGENERATORE C07

Scala: 1:1.000 Norme DIS./FILE: C20033S05-PD-PL-07-01 Allegato: 7/11 F.to: A1 Livello: DEFINITIVO

Progettista/Resp. Tecnico:  
Dott. Ing. Cesare Fumo  
Ordine degli Ingegneri  
della Provincia di Catania  
n° 6130 sez. A

Il presente documento è di proprietà della ANTEX GROUP srl.  
E' vietata la comunicazione o terzi o la riproduzione senza il preventivo permesso scritto della suddetta.  
La società tutela i propri diritti e rigore di Legge.

Quadro d'unione



Localizzazione Geografica Impianto



Legenda

- Curve di Livello "Normali" - Equidistanti 0,50m
- Curve di Livello "Diretrici" - Equidistanti 2,00m
- ▣ Piazzola WTG
- ▭ Piazzola temporanea
- Cavidotto MT
- Viabilità esistente
- Viabilità esistente da adeguare
- Adeguamenti temporanei alla viabilità
- Nuova viabilità

REGIONE SARDEGNA  
Provincia del Sulcis Iglesiente

COMUNI DI CARBONIA E IGLESIAS



1	EMISSIONE PER ENTI ESTERNI	27/05/22	ANTEX	FURNO C.	NASTASI A.
0	EMISSIONE PER COMMENTI	20/05/22	ANTEX	FURNO C.	NASTASI A.
REV:	DESCRIZIONE	DATA	REDDATO	CONTROL.	APPROV.

Committente:  
**IBERDROLA RENEWABLES ITALIA S.p.A.**  
Sede legale in Piazzale dell'Industria, 40, 00144, Roma  
Partita I.V.A. 06977481008 - PEC: iberdrolarenovablesitalia@pec.it  
Società di Progettazione: **Antex group** *Ingegneria & Innovazione*

Via Jónica, 16 - Loc. Belvedere - 96100 Siracusa (SR) Tel. 0931.1663409  
web: www.antexgroup.it e-mail: info@antexgroup.it

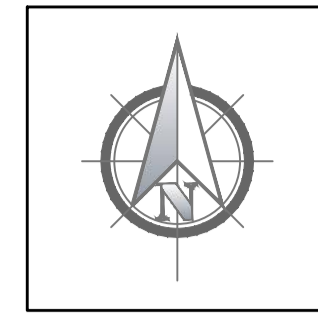
Progetto: **PARCO EOLICO "CARBONIA"**  
Progettista/Resp. Tecnico: **Dott. Ing. Cesare Fumo**  
Ordine degli Ingegneri della Provincia di Catania n° 6130 sez. A

Tavola: **STUDIO PLANOALTIMETRICO DEL SITO: AEROGENERATORE I01**

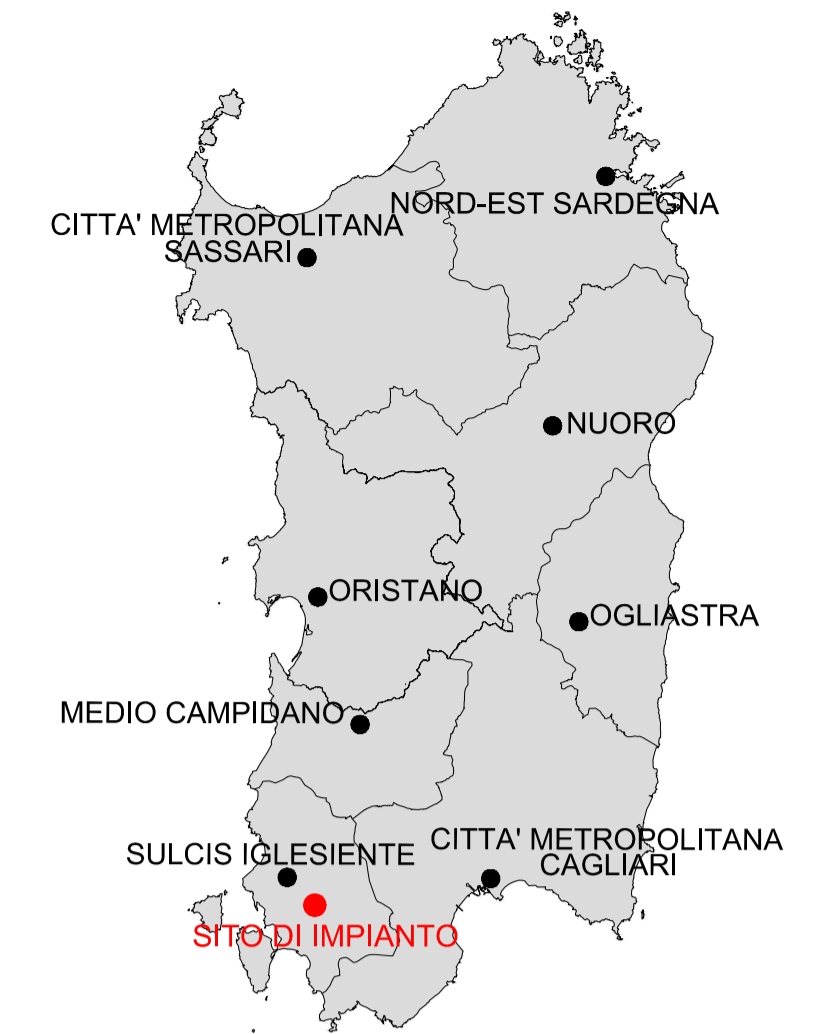
Scala: 1:1.000	Nome DIS./FILE: C20033S05-PD-PL-07-01	Allegato: 8/11	F.to: A1	Livello: <b>DEFINITIVO</b>
----------------	---------------------------------------	----------------	----------	----------------------------

Il presente documento è di proprietà della ANTEX GROUP s.r.l. È vietata la comunicazione o terzi o la riproduzione senza il preventivo permesso scritto della suddetta. La società tutela i propri diritti a rigore di Legge.





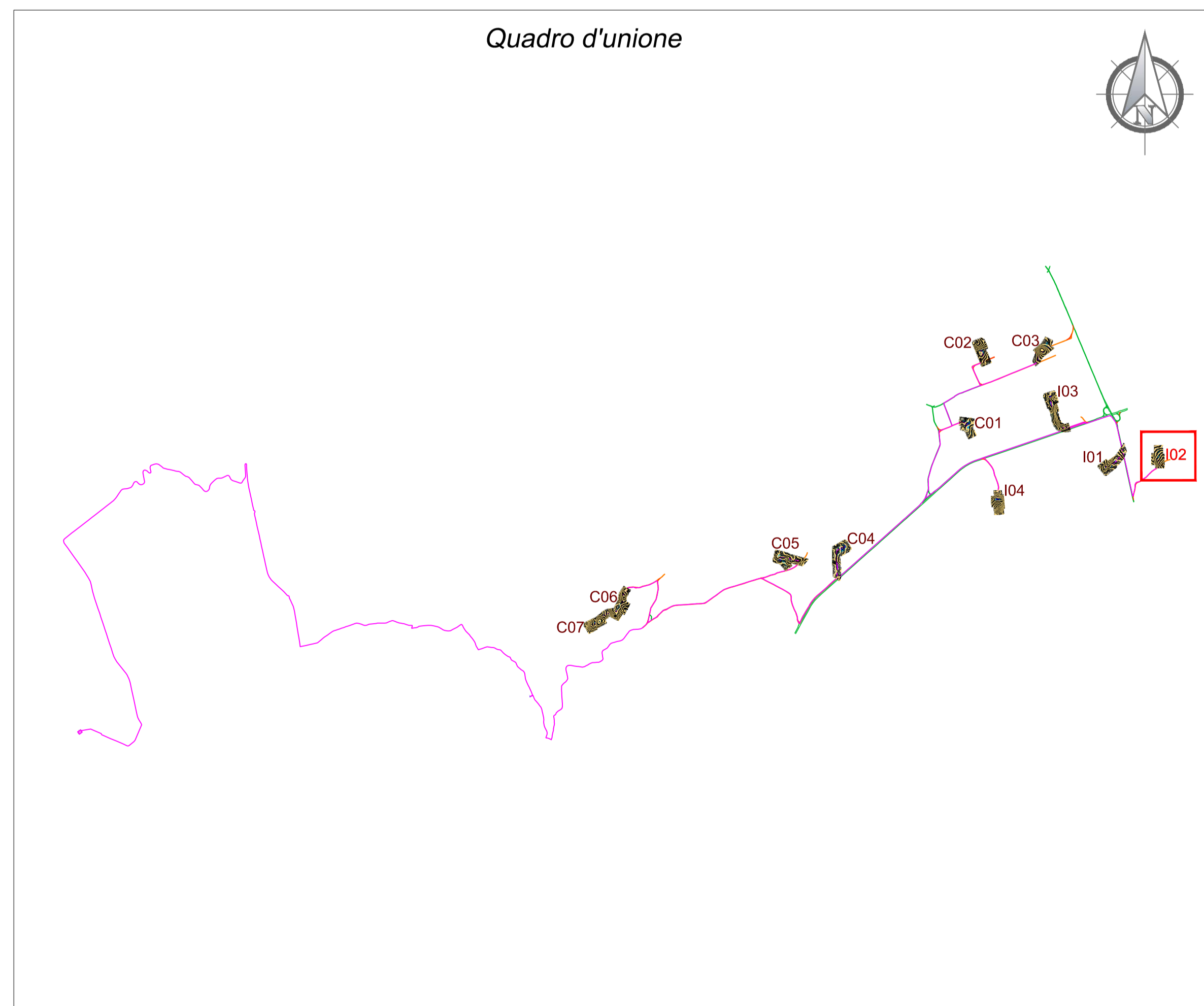
### Localizzazione Geografica Impianto



### Legenda

- Curve di Livello "Normali" - Equidistanti 0,50m
- Curve di Livello "Diretrici" - Equidistanti 2,00m
- Piazzola WTG
- Piazzola temporanea
- Cavidotto MT
- Viabilità esistente
- Viabilità esistente da adeguare
- Adeguamenti temporanei alla viabilità
- Nuova viabilità

### Quadro d'unione



## REGIONE SARDEGNA

### Provincia del Sulcis Iglesiente

### COMUNI DI CARBONIA E IGLESIAS



1	EMISSIONE PER ENTI ESTERNI	27/05/22	ANTEX	FURNO C.	NASTASI A.
0	EMISSIONE PER COMMENTI	20/05/22	ANTEX	FURNO C.	NASTASI A.
REV:	DESCRIZIONE	DATA	REDATTO	CONTROL.	APPROV.

Committente:

**IBERDROLA RENEWABLES ITALIA S.p.A.**

Sede legale in Piazzale dell'Industria, 40, 00144, Roma  
Partita I.V.A. 06977481008 - PEC: iberdrolarenovablesitalia@pec.it

Società di Progettazione:

**Antex group**

Via Jonica, 16 - Loc. Belvedere - 96100 Siracusa (SR) Tel. 0931.1663409  
web: www.antexgroup.it e-mail: info@antexgroup.it

Progettista/Resp. Tecnico:

**PARCO EOLICO "CARBONIA"**

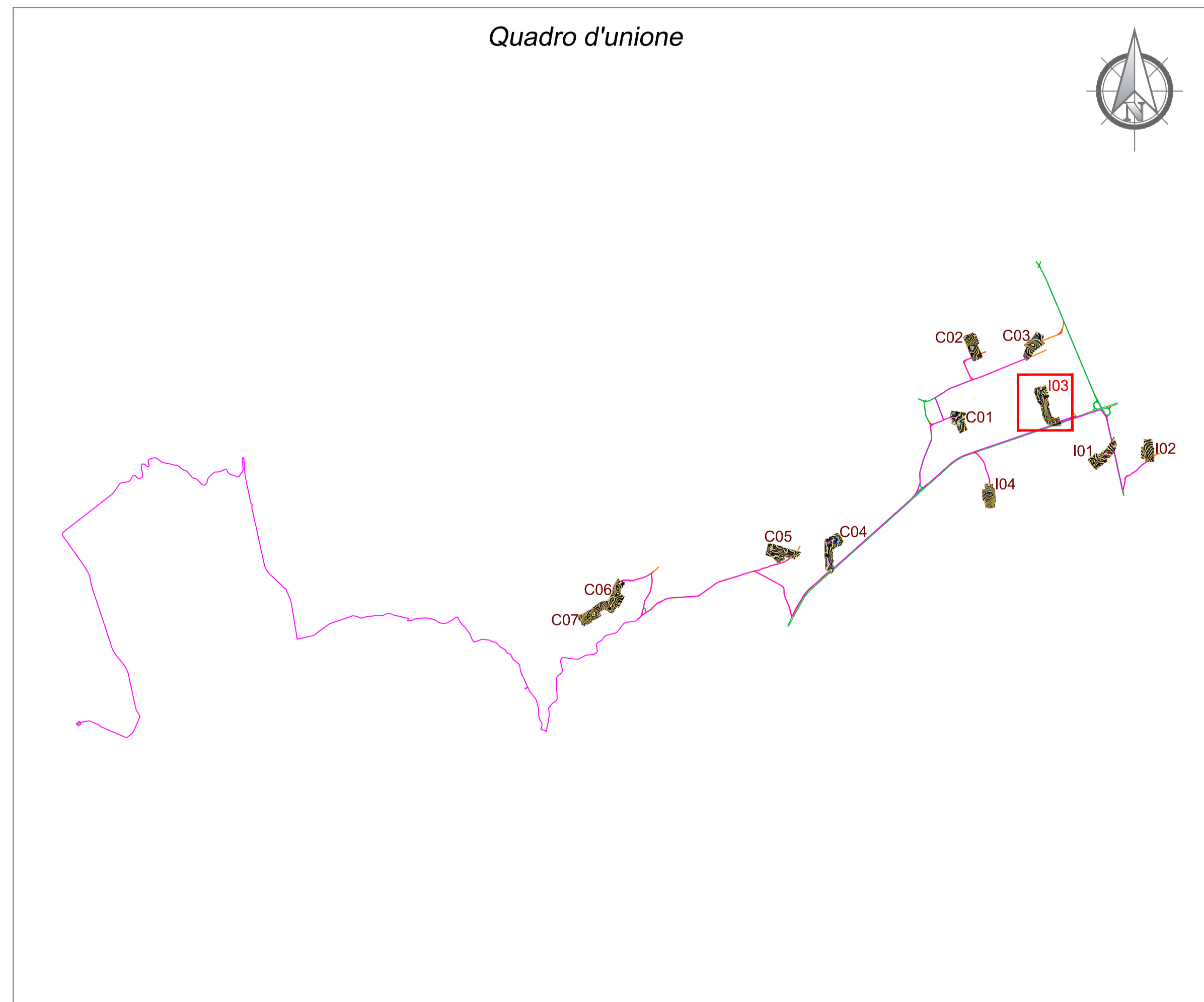
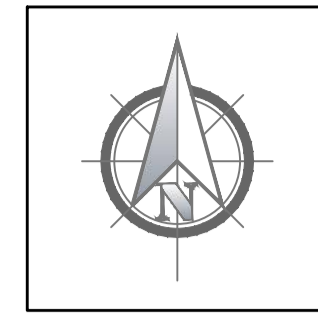
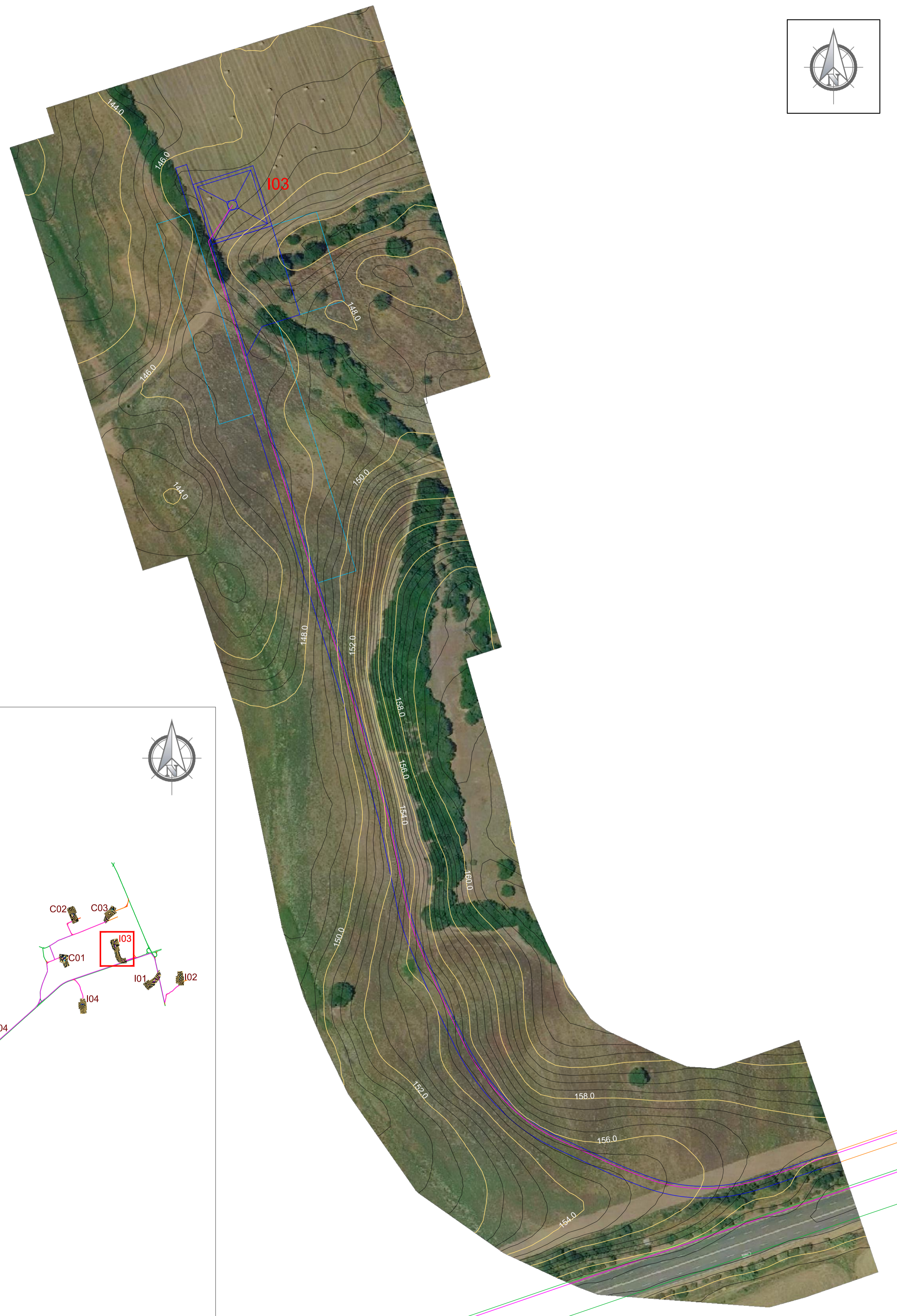
Dott. Ing. Cesare Fumo  
Ordine degli Ingegneri  
della Provincia di Catania  
n° 6130 sez. A

Tavola:

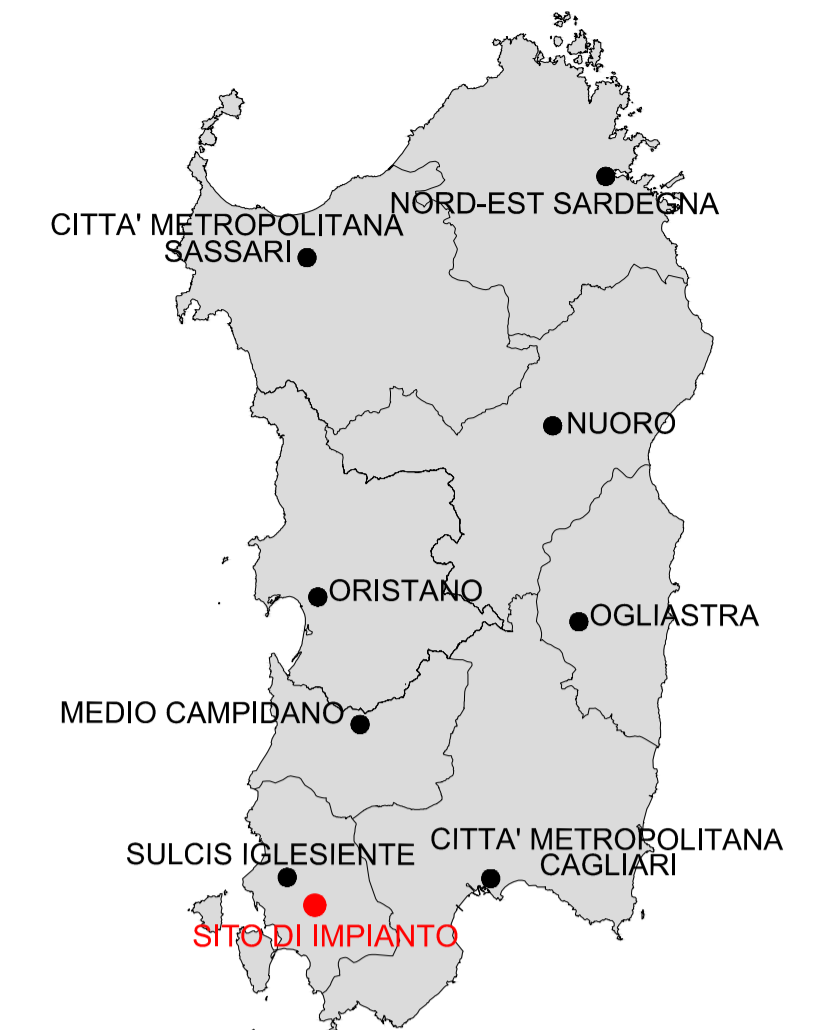
STUDIO PLANOALTIMETRICO DEL SITO:  
AEROGENERATORE I02

Scala: 1:1.000    Nome DIS./FILE: C20033S05-PD-PL-07-01    Allegato: 9/11    F.to: A1    Livello: DEFINITIVO

Il presente documento è di proprietà della ANTEX GROUP srl.  
E' vietata la comunicazione o terzi o la riproduzione senza il preventivo permesso scritto della suddetta.  
La società tutela i propri diritti e rigore di Legge.



**Localizzazione Geografica Impianto**



**Legenda**

- Curve di Livello "Normali" - Equidistanti 0,50m
- Curve di Livello "Diretrici" - Equidistanti 2,00m
- ▣ Piazzola WTG
- ▣ Piazzola temporanea
- ▬ Caviodotto MT
- ▬ Viabilità esistente
- ▬ Viabilità esistente da adeguare
- ▬ Adeguamenti temporanei alla viabilità
- ▬ Nuova viabilità

**REGIONE SARDEGNA**  
Provincia del Sulcis Iglesiente

**COMUNI DI CARBONIA E IGLESIAS**



1	EMISSIONE PER ENTI ESTERNI	27/05/22	ANTEX	FURNO C.	NASTASI A.
0	EMISSIONE PER COMMENTI	20/05/22	ANTEX	FURNO C.	NASTASI A.
REV:	DESCRIZIONE	DATA	REDATTO	CONTROL.	APPROV.

Committente:

**IBERDROLA RENEWABLES ITALIA S.p.A.**

Sede legale in Piazzale dell'Industria, 40, 00144, Roma  
Partita I.V.A. 06977481008 - PEC: iberdro@iberdro.it

Società di Progettazione:

**Antex group** Via Jónica, 16 - Loc. Belvedere - 96100 Siracusa (SR) Tel. 0931.1663409  
www.ante-group.it e-mail: info@ante-group.it

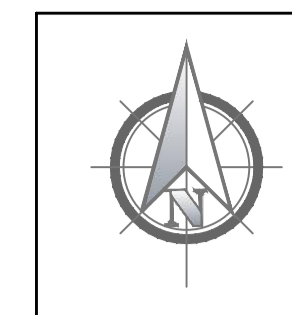
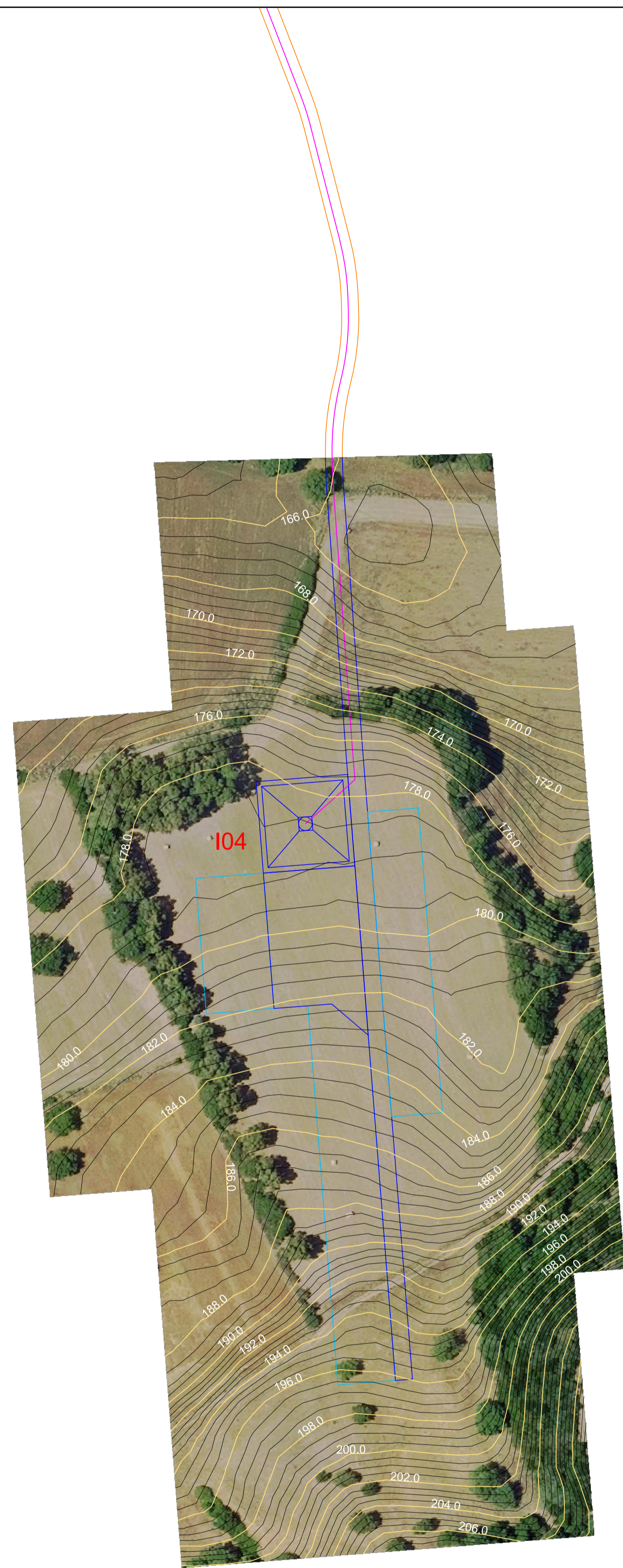
Progettista/Resp. Tecnico:  
**Dott. Ing. Cesare Fumo**  
Ordine degli Ingegneri della Provincia di Catania n° 6130 sez. A

Progetto:  
**PARCO EOLICO "CARBONIA"**

Tavola:  
STUDIO PLANOALTIMETRICO DEL SITO:  
AEROGENERATORE IO3

Scala: 1:1.000 Norme DIS./FILE: C20033S05-PD-PL-07-01 Allegato: 10/11 F.to: A1 Livello: **DEFINITIVO**

Il presente documento è di proprietà della ANTEX GROUP srl.  
E' vietata la comunicazione o terzi o la riproduzione senza il preventivo permesso scritto della suddetta.  
La società tutela i propri diritti e rigore di Legge.



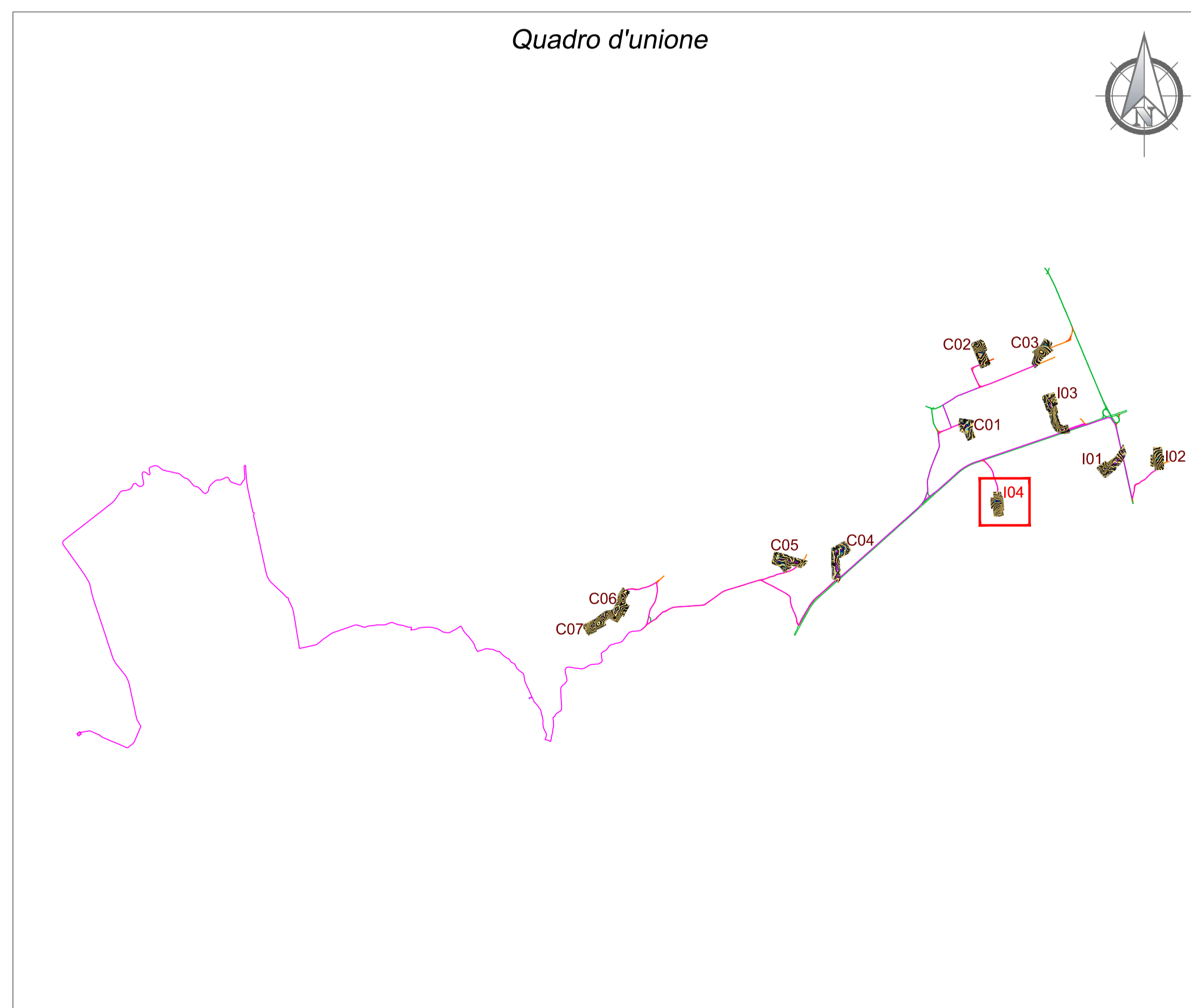
### Localizzazione Geografica Impianto



### Legenda

- Curve di Livello "Normali" - Equidistanti 0,50m
- Curve di Livello "Diretrici" - Equidistanti 2,00m
- ▣ Piazzola WTG
- ▭ Piazzola temporanea
- Cavidotto MT
- Viabilità esistente
- Viabilità esistente da adeguare
- Adeguamenti temporanei alla viabilità
- Nuova viabilità

### Quadro d'unione



## REGIONE SARDEGNA Provincia del Sulcis Iglesiente

### COMUNI DI CARBONIA E IGLESIAS



REV.	DESCRIZIONE	DATA	REDAITTO	CONTROL.	APPROV.
1	EMISSIONE PER ENTI ESTERNI	27/05/22	ANTEX	FURNO C.	NASTASI A.
0	EMISSIONE PER COMMENTI	20/05/22	ANTEX	FURNO C.	NASTASI A.

Committente:  
**IBERDROLA RENEVABLES ITALIA S.p.A.**  
 Sede legale in Piazzale dell'Industria, 40, 00144, Roma  
 Partita I.V.A. 06977481008 - PEC: iberdro@iberdro.it  
 Società di Progettazione: **Ingegneria & Innovazione**

**Antex group** Via Jónica, 16 - Loc. Belvedere - 96100 Siracusa (SR) Tel. 0931.1663409  
 web: www.anteXgroup.it e-mail: info@anteXgroup.it

Progetto: **PARCO EOLICO "CARBONIA"**  
 Progettista/Resp. Tecnico: **Dott. Ing. Cesare Fumo**  
 Ordine degli Ingegneri della Provincia di Catania n° 6130 sez. A

Tavola: **STUDIO PLANOALTIMETRICO DEL SITO:  
 AEROGENERATORE I04**

Scala: 1:1.000	Nome DIS./FILE: C20033S05-PD-PL-07-01	Allegato: 11/11	F.to: A1	Livello: <b>DEFINITIVO</b>
----------------	---------------------------------------	-----------------	----------	----------------------------

Il presente documento è di proprietà della ANTEX GROUP srl.  
 È vietata la comunicazione o l'uso a terzi o la riproduzione senza il preventivo permesso scritto della suddetta.  
 La società tutela i propri diritti e rigore di Legge.