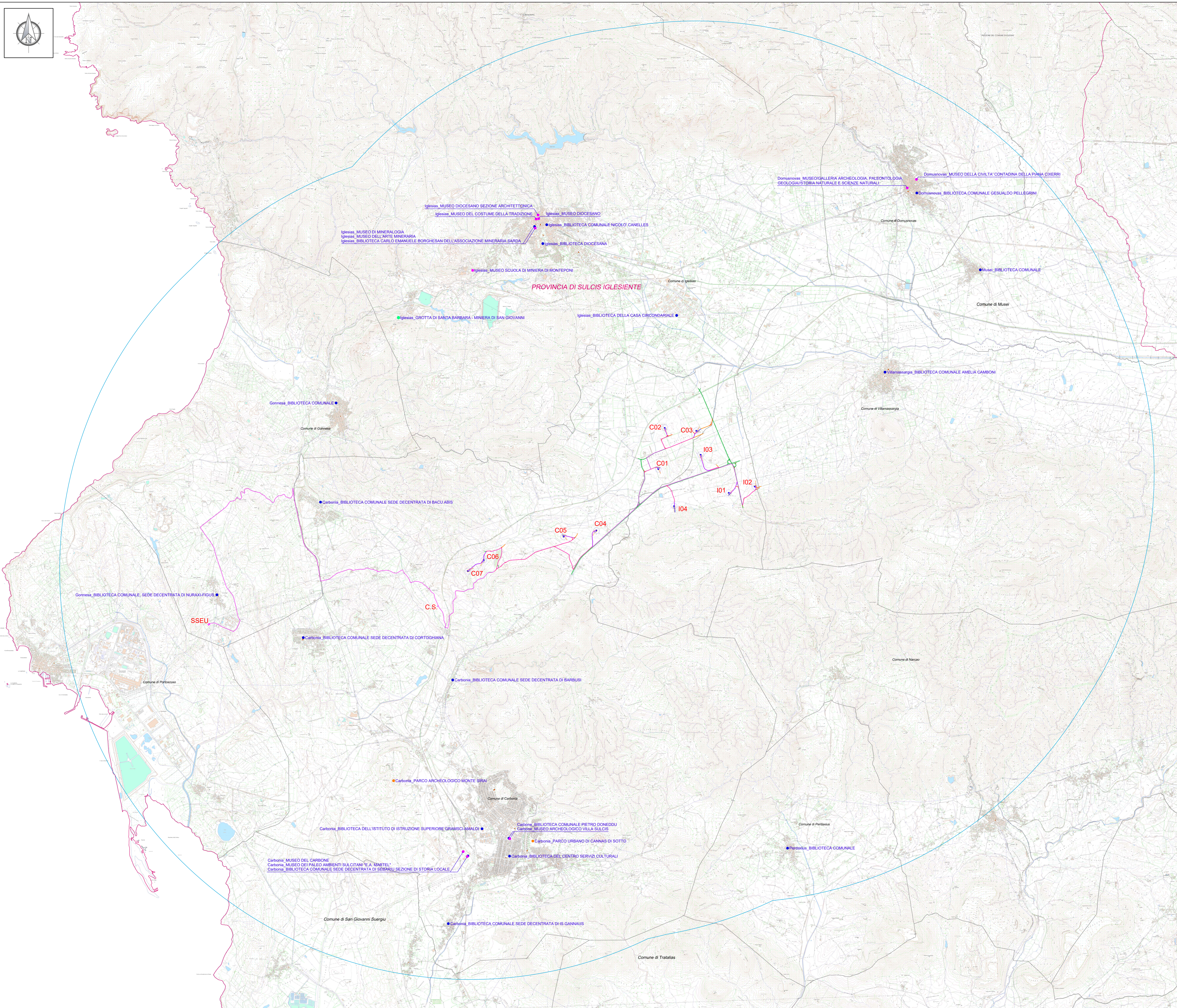


Localizzazione Geografica Impianto



Legenda

- Confini provinciali
- Confini comunali
- Aerogeneratore: Fondazione, Piazzola definitiva, Sorvolto
- Piazzola temporanea
- Cavidotto MT
- Cabina di sezionamento (C.S.)
- Sottostazione Elettrica Utente (SSEU)
- Viabilità esistente
- Viabilità esistente da adeguare
- Adegugamenti temporanei alla viabilità
- Nuova viabilità

Legenda Beni

- Beni culturali:**
- Musei
 - Biblioteche
 - Area o parco archeologico
 - Monumenti o complessi monumentali
 - Monumenti naturali

Note: In legenda i testi in grigio indicano che il sito o il bene in questione non è presente all'interno dell'Area di Impatto Potenziale

REGIONE SARDEGNA Provincia del Sulcis Ighesiente

COMUNI DI CARBONIA E IGLESIAS



1	EMISSIONE PER ENTI ESTERNI	27/05/22	ANTEX	FURNO C.	MASTASI A.
0	EMISSIONE PER COMMENTI	20/05/22	ANTEX	FURNO C.	MASTASI A.
REV:	DESCRIZIONE	DATA	REDATTO	CONTROL.	APPROV.

Comitente:
IBERDROLA RENEWABLES ITALIA S.p.A.

Sede legale in Piazzale dell'Industria, 40, 00144, Roma
Partita IVA: 0937281008 - PEC: iberdro@iberdrorenewablesitalia.it

Progetto:
PARCO EOLICO "CARBONIA"

Revista:
INQUADRAMENTO IMPIANTO EOLICO RISPETTO AI BENI CULTURALI

Scala: 1:33.000 Nome DIS/FILE: C2003305-VA-PI-02.2-01 Allegato: F.50 Data: 20/05/22 Stato: **DEFINITIVO**

Il presente documento è di proprietà della ANTEX GROUP s.r.l.
È vietata la ristampa o l'uso non autorizzato senza permesso scritto dalla società.
Le società aderenti sono: ANTEX GROUP s.r.l., ANTEX GROUP s.p.a., ANTEX GROUP s.p.a.

Autore:
Dott. Ing. Cesare Fumo
Ordine degli Ingegneri della Provincia di Cagliari n° 6130 sez. A