

Legenda PPR Assetto Storico Culturale

BENI PAESAGGISTICI AMBIENTALI EX ART. 136 D.Lgs. N°42/04 e succ. mod.

- VINCOLI
 ★ Architettonico Vincoli ex. l. 1497/39

BENI PAESAGGISTICI AMBIENTALI EX ART. 142 D.Lgs. N°42/04 e succ. mod.

- VINCOLI
 ★ Archeologico

BENI PAESAGGISTICI AMBIENTALI EX ART. 143 D.Lgs. N°42/04 e succ. mod.

AREE CARATTERIZZATE DA EDIFICI E MANUFATTI DI VALENZA STORICO-CULTURALE

▨ Aree caratterizzate da presistenze con valenza storico culturale

BENI DI INTERESSE PALEONTOLOGICO

LUOGHI DI CULTO DAL PREISTORICO ALL'ALTO MEDIOEVO

- Circolo megalitico
- Fonte - pozzo
- Menhir
- Tempio
- Tophet

AREE FUNERARIE DAL PREISTORICO ALL'ALTO MEDIOEVO

- Alte e caverne
- Domus de janas
- Ipogeo funerario
- Dolmen
- Grotta
- Necropoli
- Tomba
- Cimitero
- Tomba dei giganti
- Betilo
- Sepoltura

INSEDIAMENTI ARCHEOLOGICI DAL PRENEOLITICO ALL'ETA' MODERNA, COMPRESI ANCHE I TIPI VILLAGGIO, SIA INSEDIAMENTI DI TIPO URBANO, SIA INSEDIAMENTI RURALI

- Abitato
- Cava
- Deposito
- Anfiteatro
- Cisterna
- Insediamento
- Capanne
- Complesso
- Nuraghe
- Rinvenerimenti
- Ruder
- Presenza prenuragica
- Terme
- Villaggio
- Grotta riparo

ARCHITETTURE RELIGIOSE MEDIEVALI, MODERNE E CONTEMPORANEE

- Chiesa
- Santuario
- Convento
- Cripta
- Abbazia
- Cattedrale
- Oratorio
- Cappella
- Seminario

AREE MILITARI STORICHE FINO ALLA II GUERRA MONDIALE

- Casello fortificazioni
- Castello
- Torre costiera

AREE CARATTERIZZATE DA INSEDIAMENTI STORICI

- ▨ CENTRI DI ANTICA E PRIMA FORMAZIONE
- INSEDIAMENTO SPARSO: MEDAU, FURRIADROXIU, BODDEU, CULE, STAZZO

BENI IDENTITARI EX ARTT. 5 E 9 N.T.A.

AREE CARATTERIZZATE DA PRESENZA DI EDIFICI E MANUFATTI DI VALENZA STORICO - CULTURALE

ELEMENTI INDIVIDUALI STORICO-ARTISTICI DAL PREISTORICO AL CONTEMPORANEO, COMPRESI LE RAPPRESENTAZIONI ICONICHE O ANONICHE DI CARATTERE RELIGIOSO, POLITICO, MILITARE

- Fontana
- Portale
- Pozzo
- ▲ Scalinata
- Serbatoio
- Monumento
- Relitto
- Forno
- Struttura

ARCHEOLOGICHE INDUSTRIALI E AREE ESTRATTIVE, ARCHITETTURE E AREE PRODUTTIVE STORICHE

- Tomare
- Mulino
- Qualchiera

ARCHITETTURE SPECIALISTICHE, CIVILI STORICHE

- Caserma forestale
- Collegio
- Edificio
- Albergo
- Villa
- Palazzo
- Casa
- Fabbricato
- Scuola
- Dogana
- Monte granatico
- Municipio

RETI ED ELEMENTI CONNETTIVI

RETE INFRASTRUTTURALE STORICA

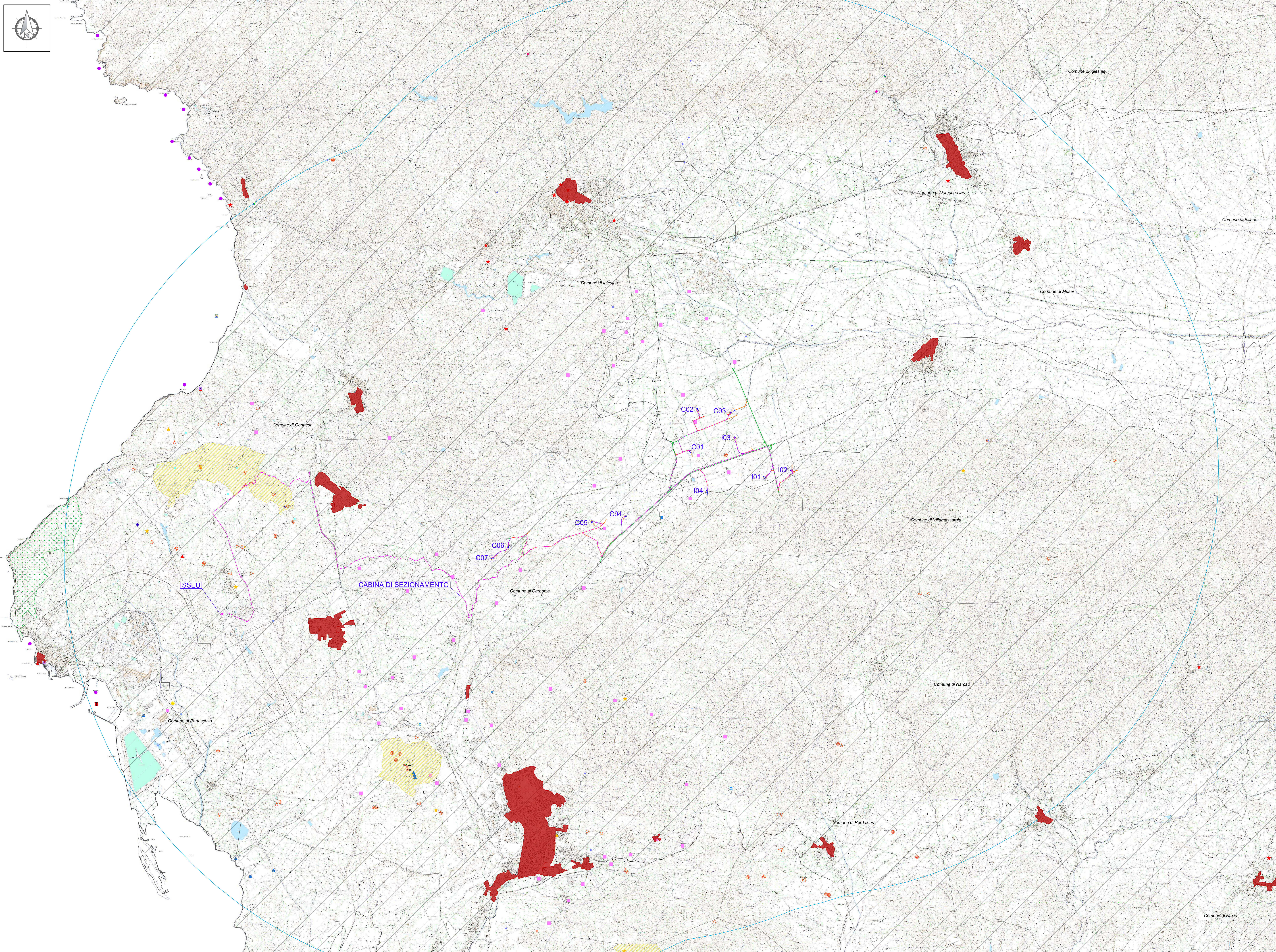
- Faro
- Porto storico
- Acquedotto
- Ponte
- Casa cantoniera
- Stazione

TRAME E MANUFATTI DEL PAESAGGIO AGRO-PASTORALE STORICO-CULTURALE

AREE DI INSEDIAMENTO PRODUTTIVO DI INTERESSE STORICO-CULTURALE

- ▨ Aree dell'organizzazione mineraria
- ▨ Aree delle saline storiche
- ▨ Aree della bonifica
- ▨ Parco geomemorativo ambientale e storico d'urto, ambiente 20501

Note: in legenda i testi in grigio indicano che il dato è in questione non è presente all'interno dell'area di impatto potenziale



Localizzazione Geografica Impianto



Legenda

- ▨ Area di Impatto Potenziale
- ▨ Confini comunali
- ▨ Aerogeneratore: Fondazione, Piazzola definitiva, Sonvulo
- ▨ Piazzola temporanea
- ▨ Cavicchio MT
- Cabina di sezionamento
- Sottostazione Elettrica Utente
- ▨ Viabilità esistente
- ▨ Viabilità esistente da adeguare
- ▨ Adeguamenti temporanei alla viabilità
- ▨ Nuova viabilità

REGIONE SARDEGNA
 Provincia del Sulcis Iglesiente

COMUNI DI CARBONIA E IGLESIAS



7	EMISSIONE PER ENTI ESTERNI	27/05/22	ANTEX	FURNO: C.	NASTASI: A.
8	EMISSIONE PER COMMENTI	28/05/22	ANTEX	FURNO: C.	NASTASI: A.
REC.	DESCRIZIONE	DATA	REGISTRO	CONTROLLO	APPROVAZIONE

Comitente:
IBERDROLA RENEWABLES ITALIA S.p.A.

Sede legale in: Palazzo dell'Industria, 40, 00144, Roma
 Partita IVA: 09527481008 - P.IEC: iberdrovolarenewablesitalia@iberdrola.com



Progetto:
PARCO EOLICO "CARBONIA"

Autore:
 INQUADRAMENTO IMPIANTO EOLICO SU PPR
 ASSETTO STORICO CULTURALE

Scala:
 1:30.000

Nome: DISEGNO
 C20033505-VA-PL-03.2-01
 Foglio: 1/1
 Data: AG+
 Stato: DEFINITIVO