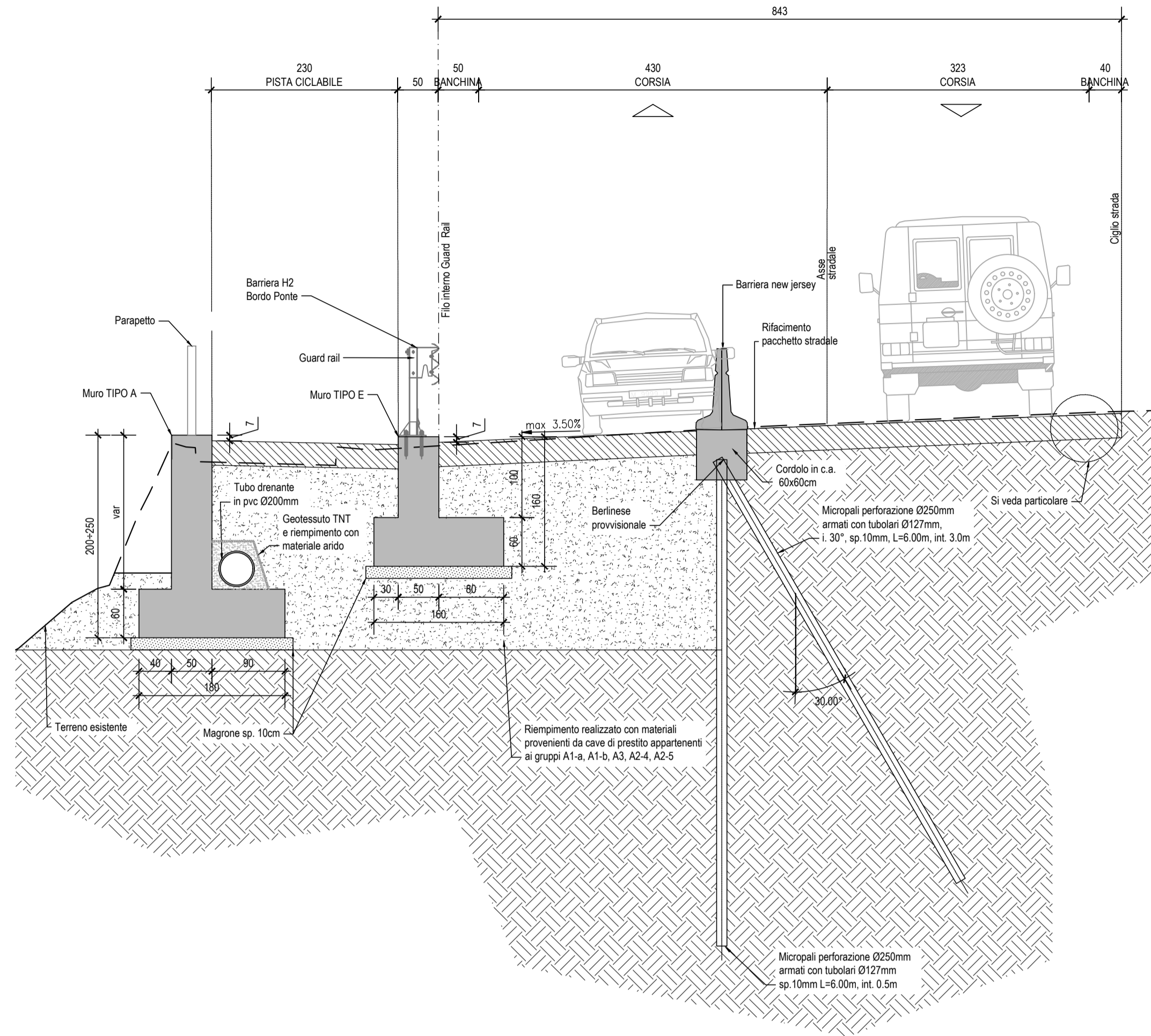
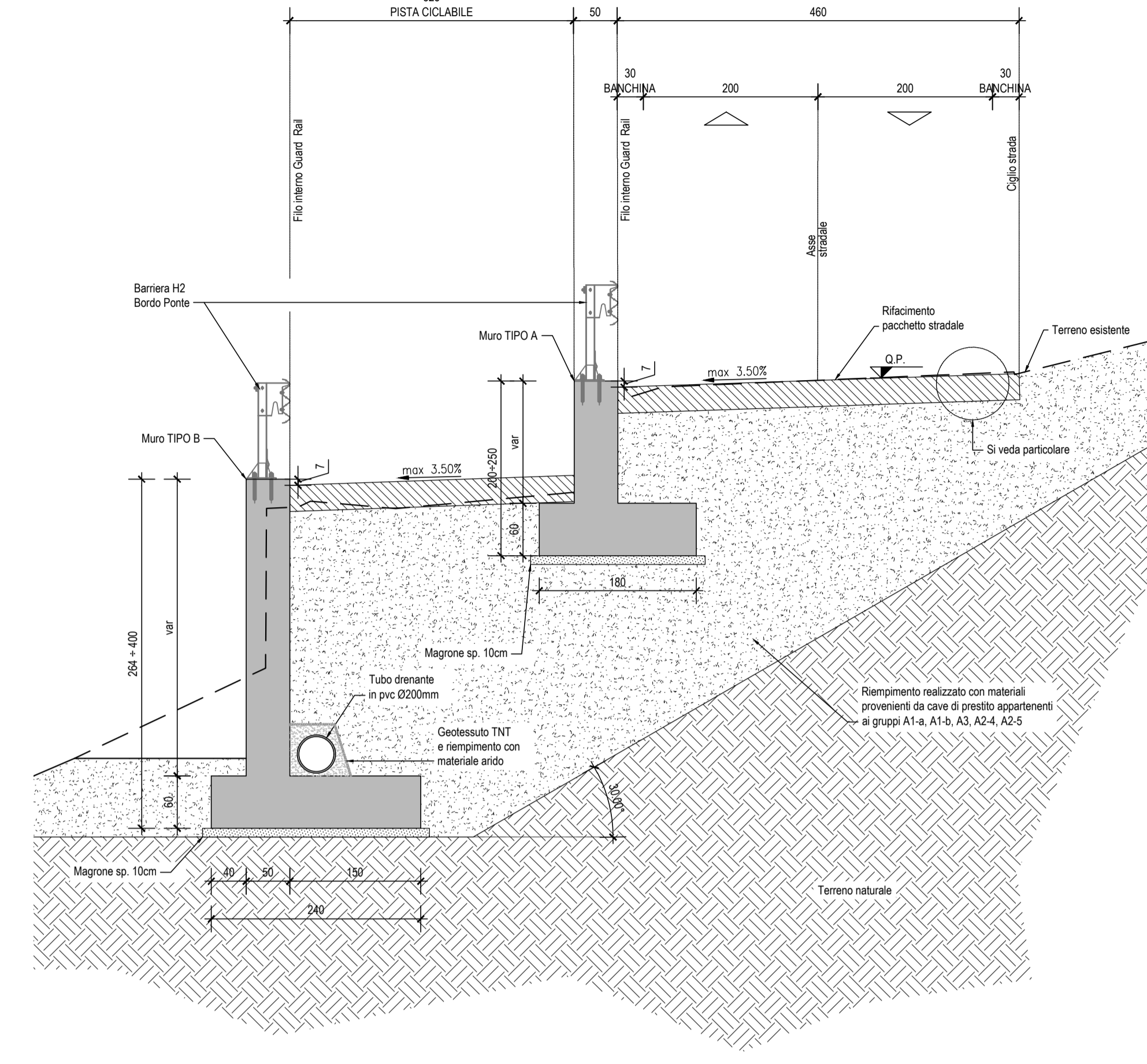


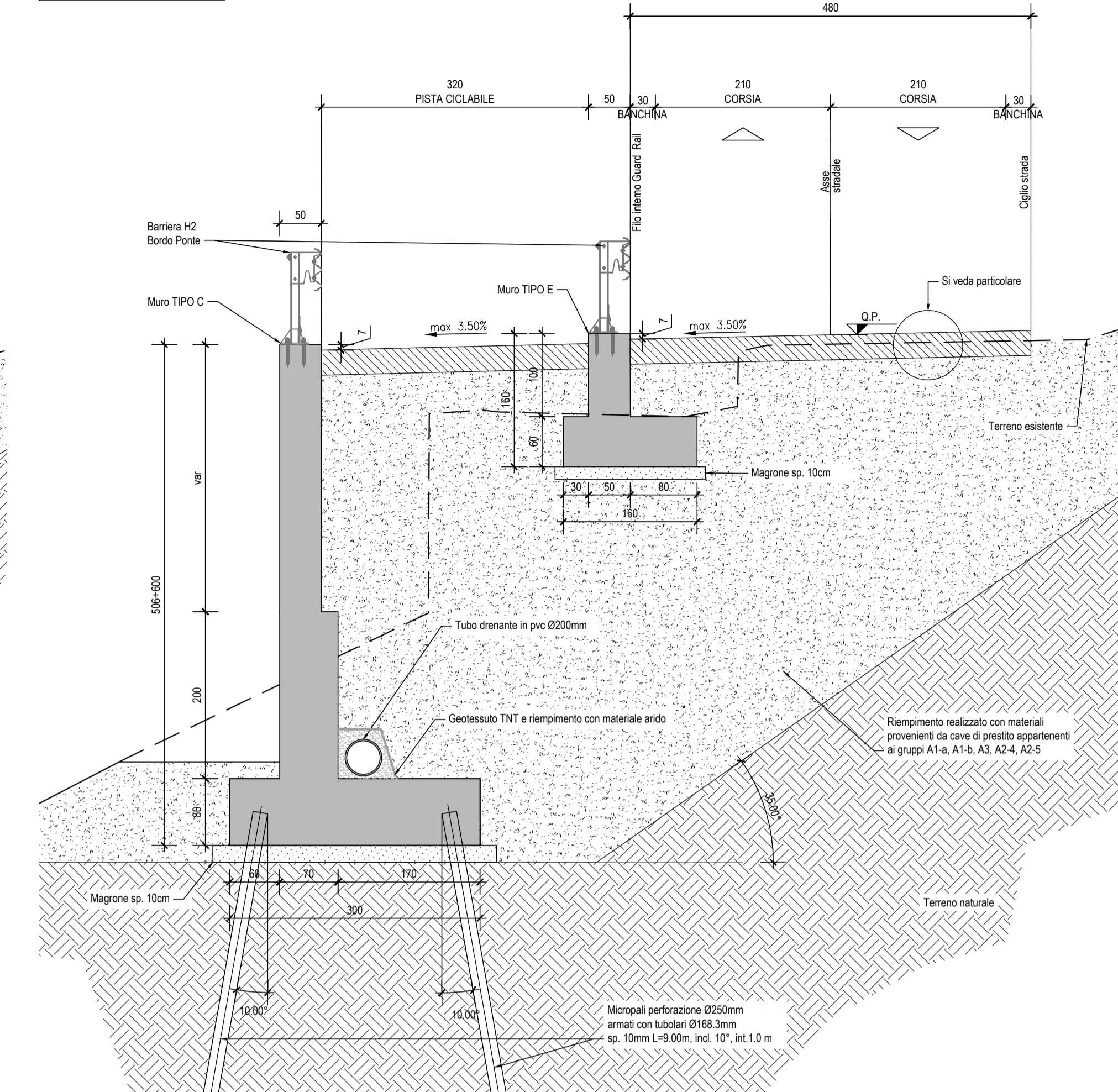
SEZIONE TIPO 1
SCALA 1:50



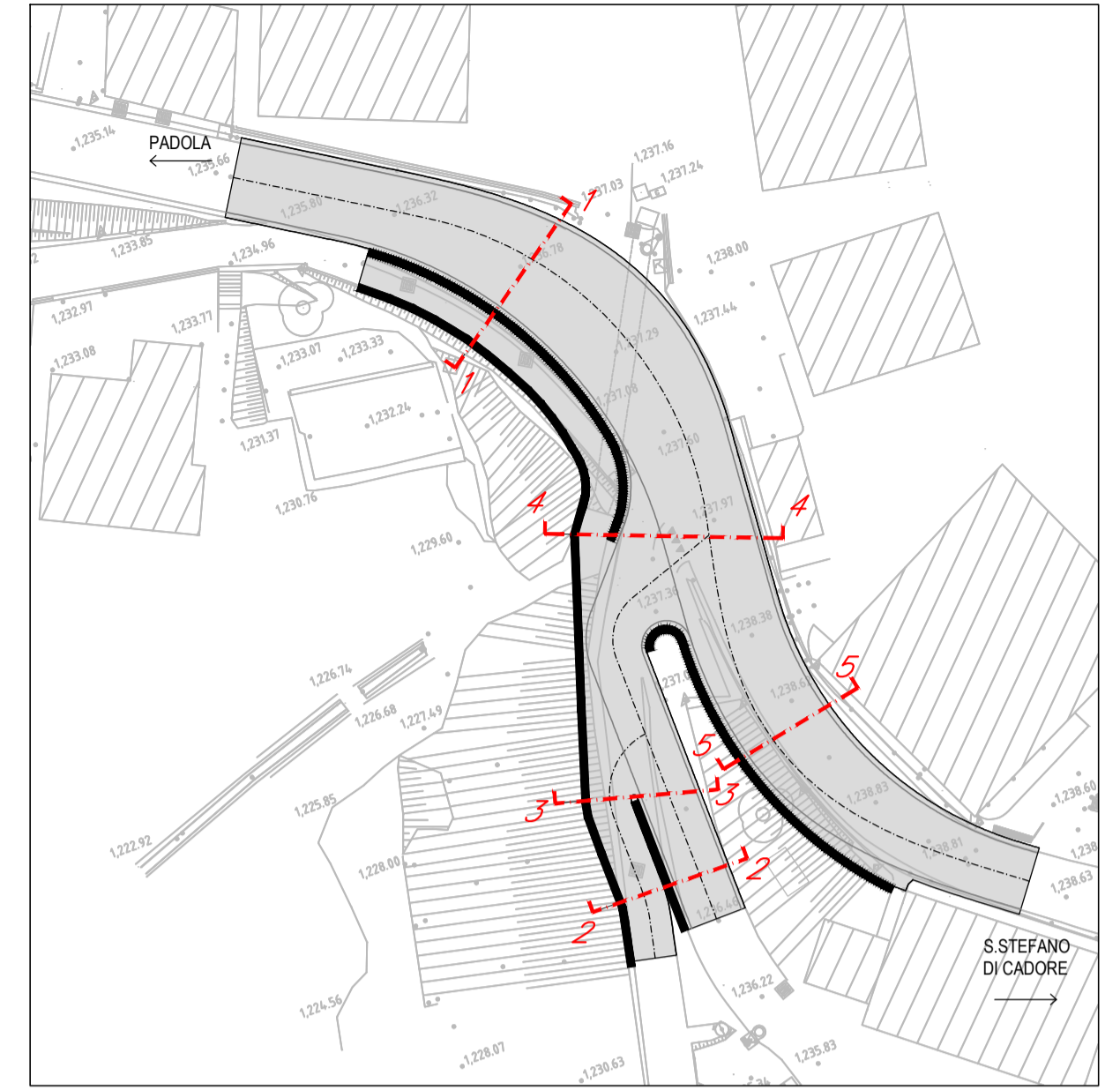
SEZIONE TIPO 2
SCALA 1:50



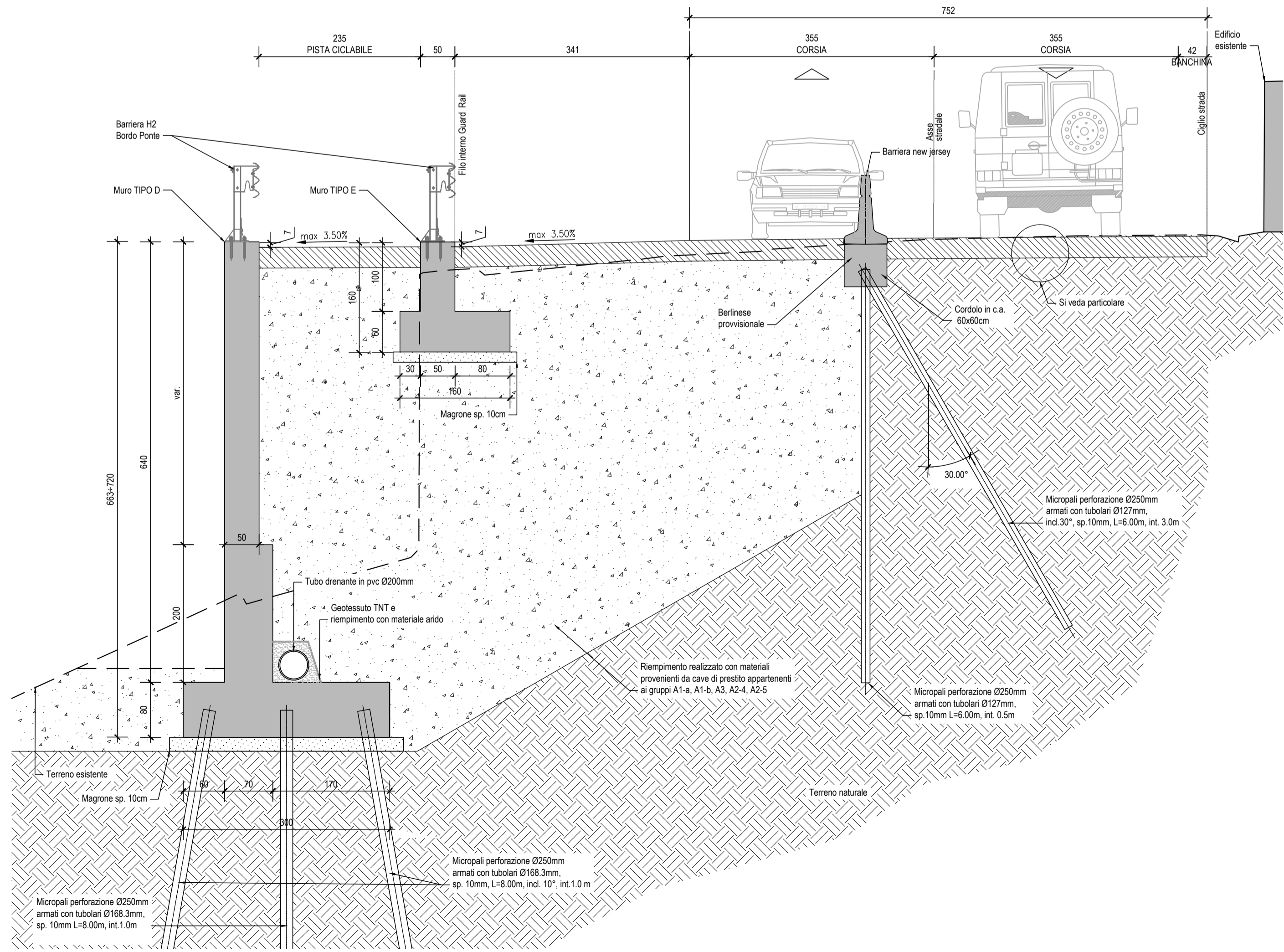
SEZIONE TIPO 3
SCALA 1:50



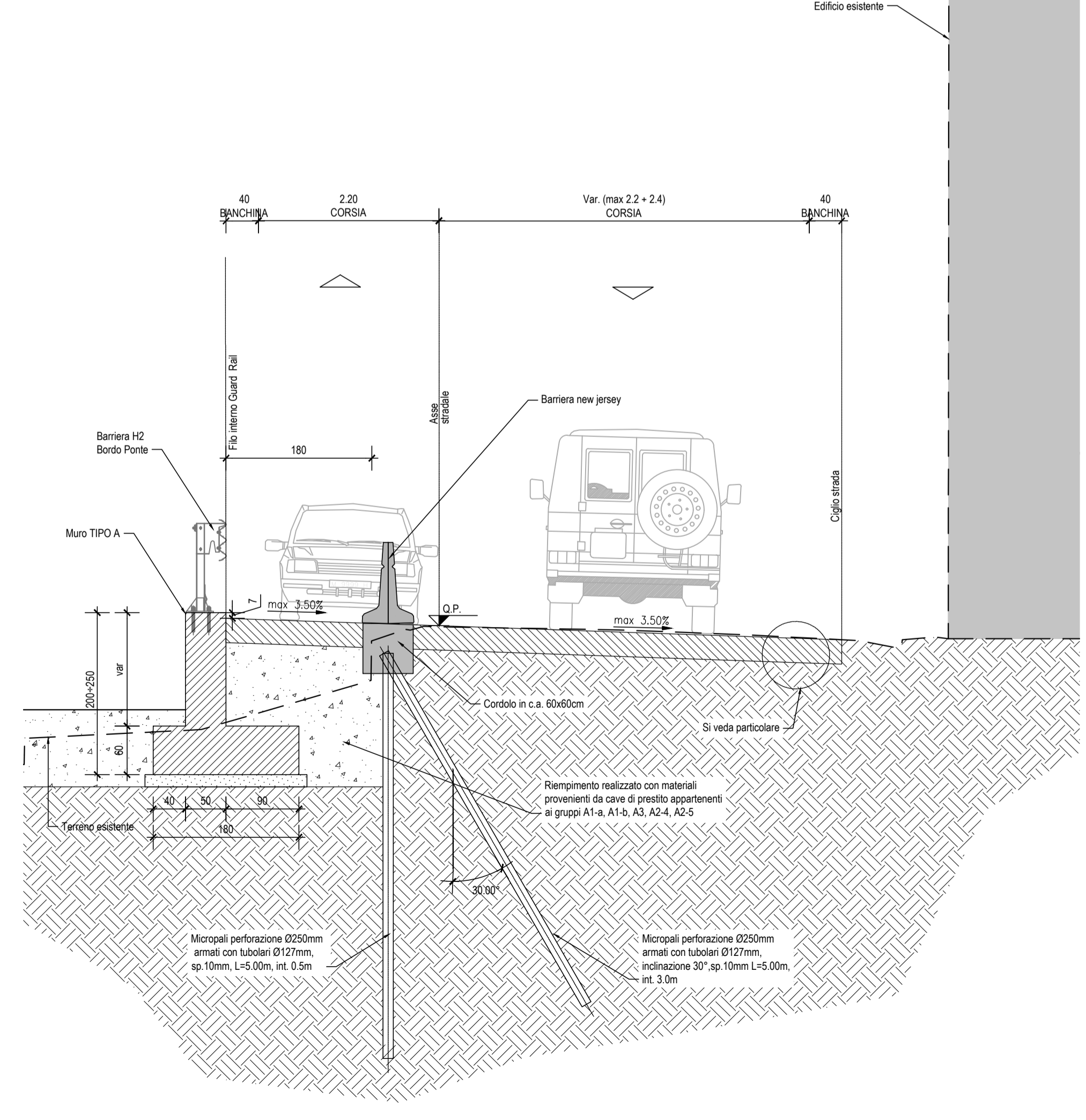
KEY - PLAN
SCALA 1:500



SEZIONE TIPO 4
SCALA 1:50



SEZIONE TIPO 5
SCALA 1:50



anas
GRUPPO FS ITALIANE

Struttura Territoriale Veneto e Friuli Venezia Giulia
Via E. Milosevich, 45 - 30173 Venezia Mestre T (+39) 041 2911411 - F (+39) 041 5317321
Pec: anas.veneto@postacert.stradanias.it - www.stradanias.it
Anas S.p.A. - Gruppo Ferrovie dello Stato Italiane
Società con socio unico soggetta all'attività di direzione e coordinamento di Ferrovie dello Stato Italiane S.p.A. e concessionaria ai sensi del D.L. 138/2002 (convertito con L. 178/2002)
Sede Legale: Via Moncalzani, 10 - 00185 Roma T (+39) 06 444611 - F (+39) 06 4456224
Pec: anas@postacert.stradanias.it
Cap. Soc. Euro 2.269.892.000.00 Incr. R.E.A. 1024951 P.IVA 02133681003 - C.F. 80208450587

S.S. n° 52 "Carnica"

Rettifica curva Piazza di Dosoledo. Curva a gomito in corrispondenza del restringimento di carreggiata (civ. 71 e 73). Possibile rettifica curva con probabile necessità di abbassamento della sede stradale in modo da consentire il raccordo con Via Risorgimento

PROGETTO DEFINITIVO

IL PROGETTISTA: <i>Ing. SUGLIA Vtantonio</i>	GRUPPO DI PROGETTAZIONE ESTERNO: SWS ENGINEERING SPA <i>Ing. CUCINO Paolo</i>
IL GEOLOGO: <i>Ing. Geol. PIETRANTONI Massimo</i>	VISTO: IL RESPONSABILE DEL PROCEDIMENTO <i>Ing. VASSALLO Umberto</i>
COORDINATORE PER LA SICUREZZA IN FASE DI PROGETTAZIONE: SWS ENGINEERING SPA <i>Ing. CUCINO Paolo</i>	DATA: <i>Ottobre 2022</i>

N. ELABORATO: 20	SEZIONI TRASVERSALI TIPO
CODICE PROGETTO / SIL NEMSVE00525	CODICE ELAB. T00 OS00 TRA SZ01
REVISIONE A	SCALA: 1:100
D	
C	
B	
A	Prima emissione
REV.	DESCRIZIONE
	DATA
	REDDATTO
	VERIFICATO
	APPROVATO