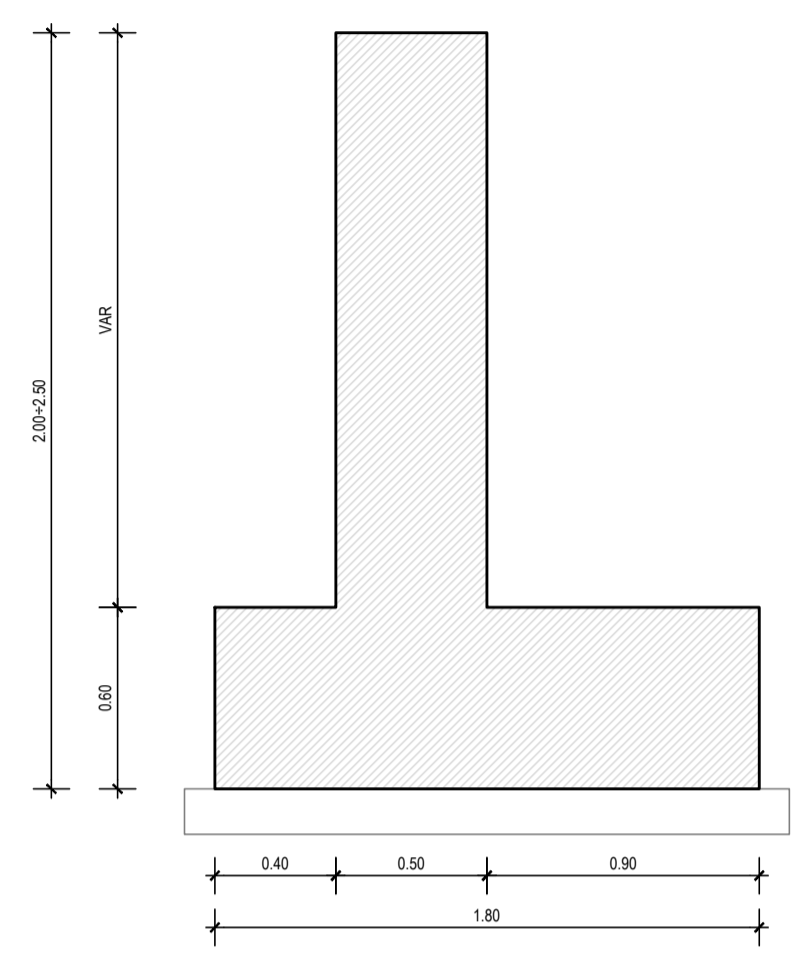
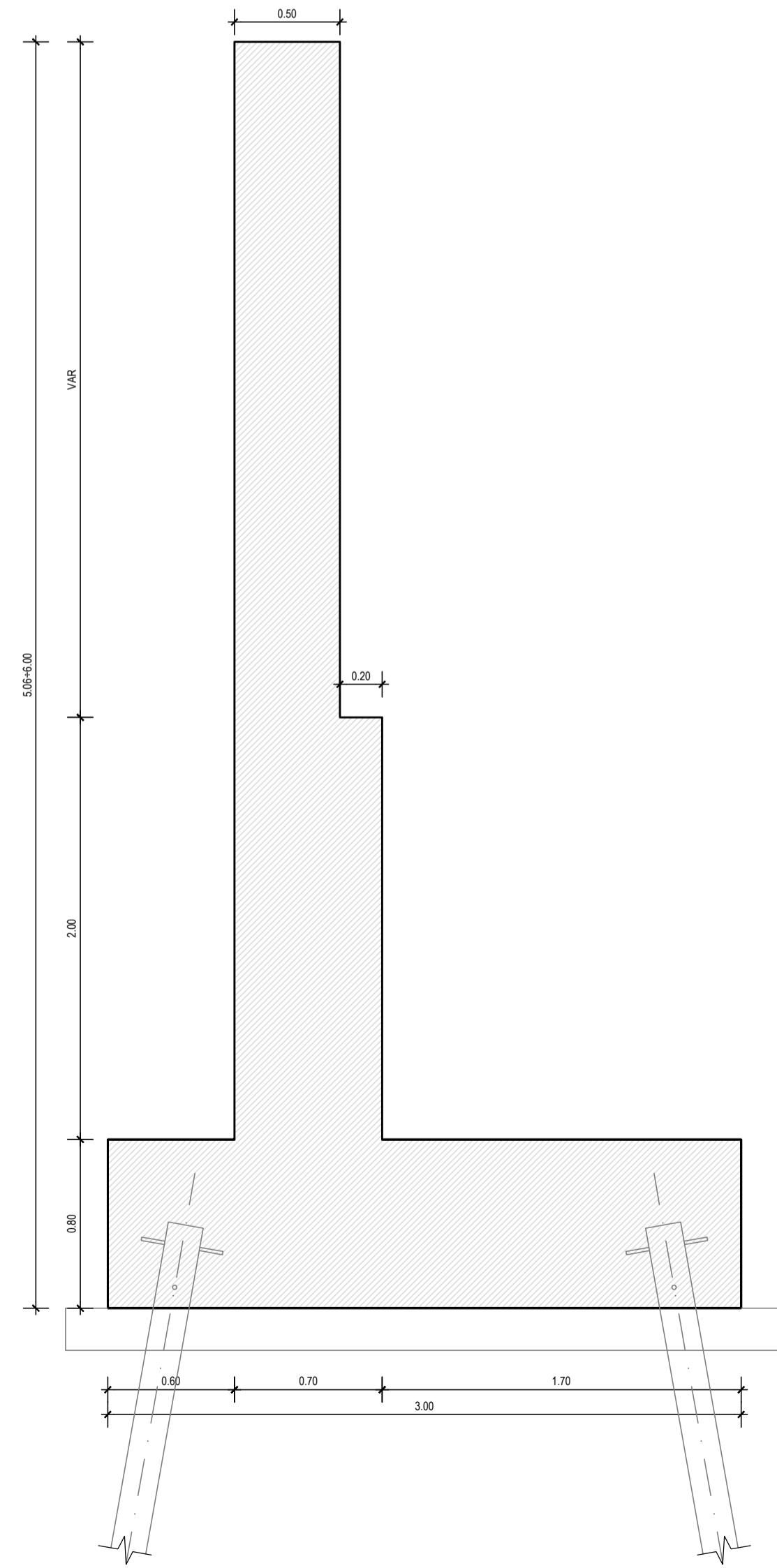


MURI DI SOSTEGNO - CARPENTERIE

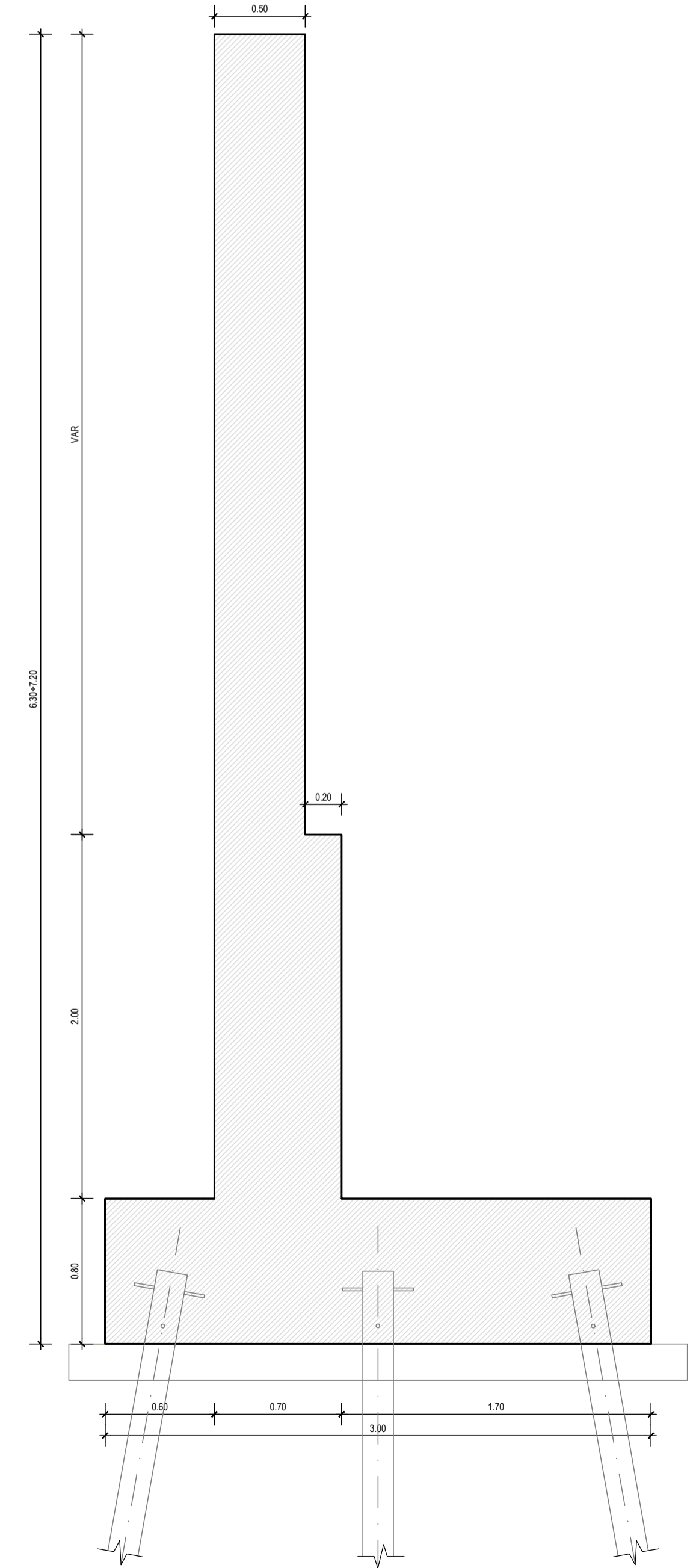
MURO TIPO A
SCALA 1:25



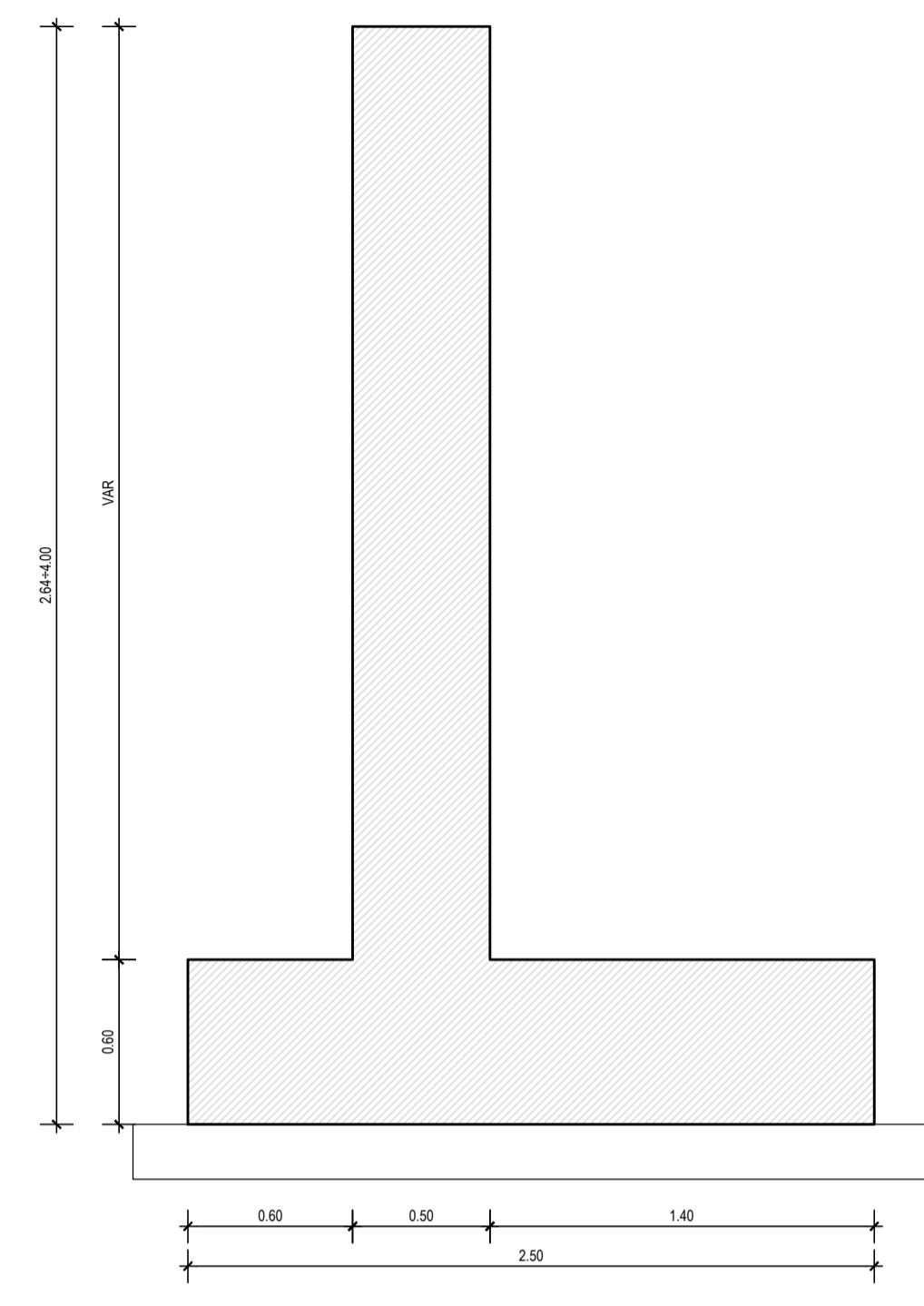
MURO TIPO C
SCALA 1:25



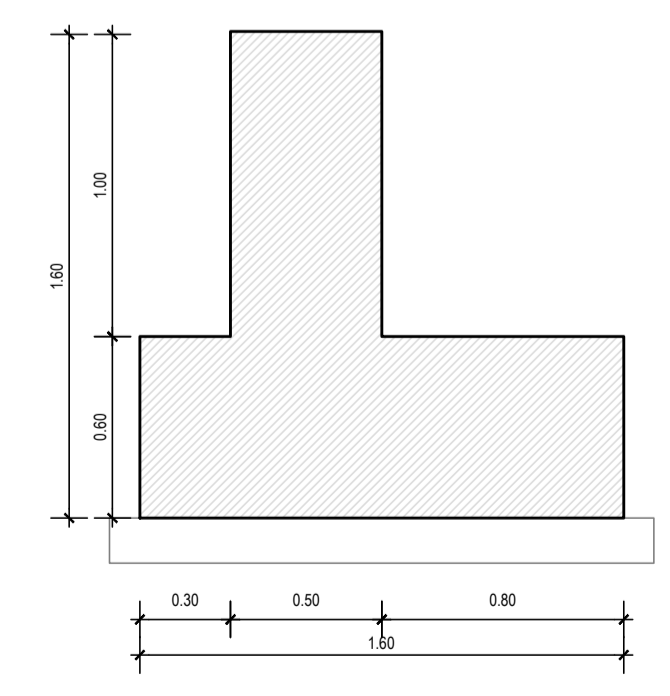
MURO TIPO D
SCALA 1:25



MURO TIPO B
SCALA 1:25



MURO TIPO E
SCALA 1:25



Struttura Territoriale Veneto e Friuli Venezia Giulia
Via E. Milosevich, 49 - 30173 Venezia Mestre T [+39] 041 2911411 - F [+39] 041 5317321
Pec anas.veneto@postacert.stradeanas.it - www.stradeanas.it

Anas S.p.A. - Gruppo Ferrovie dello Stato Italiane
Società con socio unico soggetta all'attività di direzione e coordinamento di Ferrovie dello Stato Italiane S.p.A. e concessionaria ai sensi del D.L. 138/2002 (convertito con L. 178/2002)
Sede Legale: Via Monzambano, 10 - 00185 Roma T [+39] 06 44461 - F [+39] 06 4456224
Pec anas@postacert.stradeanas.it
Cap. Soc. Euro 2.269.892.000,00 Iscr. R.E.A. 1024951 P.IVA 02133681003 - C.F. 80208450587

S.S. n° 52 "Carnica"

Rettifica curva Piazza di Dosoledo. Curva a gomito in corrispondenza del restringimento di carreggiata (civ. 71 e 73). Possibile rettifica curva con probabile necessità di abbassamento della sede stradale in modo da consentire il raccordo con Via Risorgimento

PROGETTO DEFINITIVO

IL PROGETTISTA: <i>Ing. SUGLIA Vittorio</i>	GRUPPO DI PROGETTAZIONE ESTERNO: SWS ENGINEERING SPA <i>Ing. CUCINO Paolo</i>
IL GEOLOGO: <i>Ing. Geol. PIETRANTONI Massimo</i>	VISTO: IL RESPONSABILE DEL PROCEDIMENTO <i>Ing. VASSALLO Umberto</i>
COORDINATORE PER LA SICUREZZA IN FASE DI PROGETTAZIONE: <i>Ing. CUCINO Paolo</i>	DATA: <i>OTTOBRE 2022</i>

N. ELABORATO:	27	MURI DI SOSTEGNO - CARPENTERIE
---------------	-----------	---------------------------------------

CODICE PROGETTO / SIL	REVISIONE	SCALA:
NEMSVE00525	A	varie
CODICE ELAB.	T000S00	TRA
	SZ08	
D		
C		
B		
A	Prima emissione	Ottobre 2022
REV.	DESCRIZIONE	DATA
		REDDATTO
		VERIFICATO
		APPROVATO