

- Parco eolico "Taverna del Principe"**
- Buffer sovralocale \*
  - layout
  - posizione sse
  - cavidotto MT
  - cavo AT
  - Futuro ampliamento RTN Terna Bisaccia
- Aree Archeologiche
  - Tracciato ferroviario di interesse paesaggistico
  - Rete stradale storica
  - Rete stradale ricostruita da fonti bibliografiche
- Centuriazione Romana**
- Contrada Formicoso - Località La Toppa (Bisaccia)
- Vincoli paesaggistici e storico-architettonici (D.Lgs. 42/2004)**
- Artt.10, 45-Beni culturali**
- Architetture Religiose a forte contenuto identitario
  - Monumenti di interesse culturale
  - Chiese rupestri
  - Castelli e Strutture fortificate di interesse turistico
- centri\_storici\_di\_notevole\_interesse**
- Centro storico di notevole interesse
  - Contesto paesaggistico centri storici
- Artt. 136-Beni paesaggistici**
- Immobili e Aree notevole interesse pubblico
- (Art. 142)-Aree tutelate per legge**
- Aree Rispetto Fiumi (150 m)
  - Aree Rispetto Laghi (300 m)
  - Beni paesaggistici Boschi

NOTA (\*)  
 Il buffer sovralocale è pari a 50 volte l'altezza totale degli aerogeneratori ossia 10 km. Inoltre è stato considerato un ulteriore buffer pari a 500 m dal cavidotto e 2 km dalla stazione elettrica poiché entrambi risultavano esclusi dal buffer sovradefinito.

NOTA (\*\*)  
 Fonte file vettoriali: <https://sit2.regione.campania.it/content/ppr-piano-paesaggistico-regionale>



REGIONE CAMPANIA  
 PROVINCIA DI AVELLINO  
 COMUNE DI FRIGENTO  
 COMUNE DI GUARDIA LOMBARDI  
 COMUNE DI ROCCA SAN FELICE  
 COMUNE DI STURNO  
 COMUNE DI BISACCIA



## AUTORIZZAZIONE UNICA ex d.lgs. 387/2003


Costruzione ed esercizio di un impianto di produzione di energia elettrica da fonte eolica denominato "Taverna del Principe" da realizzarsi nel comune di FRIGENTO (AV) e delle opere ed infrastrutture connesse da realizzarsi nei comuni di FRIGENTO (AV), GUARDIA LOMBARDI (AV), ROCCA SAN FELICE (AV), STURNO (AV) e BISACCIA (AV), avente potenza nominale pari a 39,6 MW

Titolo elaborato		Codice elaborato			
<b>Carta dei vincoli - Vincoli paesaggistici e storico-architettonici (1 di 4)</b>		COMMESSA	FASE	ELABORATO	REV.
		F0474	A	T07	A
Riproduzione o consegna a terzi solo dietro specifica autorizzazione					
Scala		1:45.000			


Gennaio 2022	Prima emissione	MSP	GDS	GMA
DATA	DESCRIZIONE	REDATTO	VERIFICATO	APPROVATO

Proponente


**Camelia Rinnovabili s.r.l.**  
 Largo Augusto 3  
 20122 Milano



Progettazione

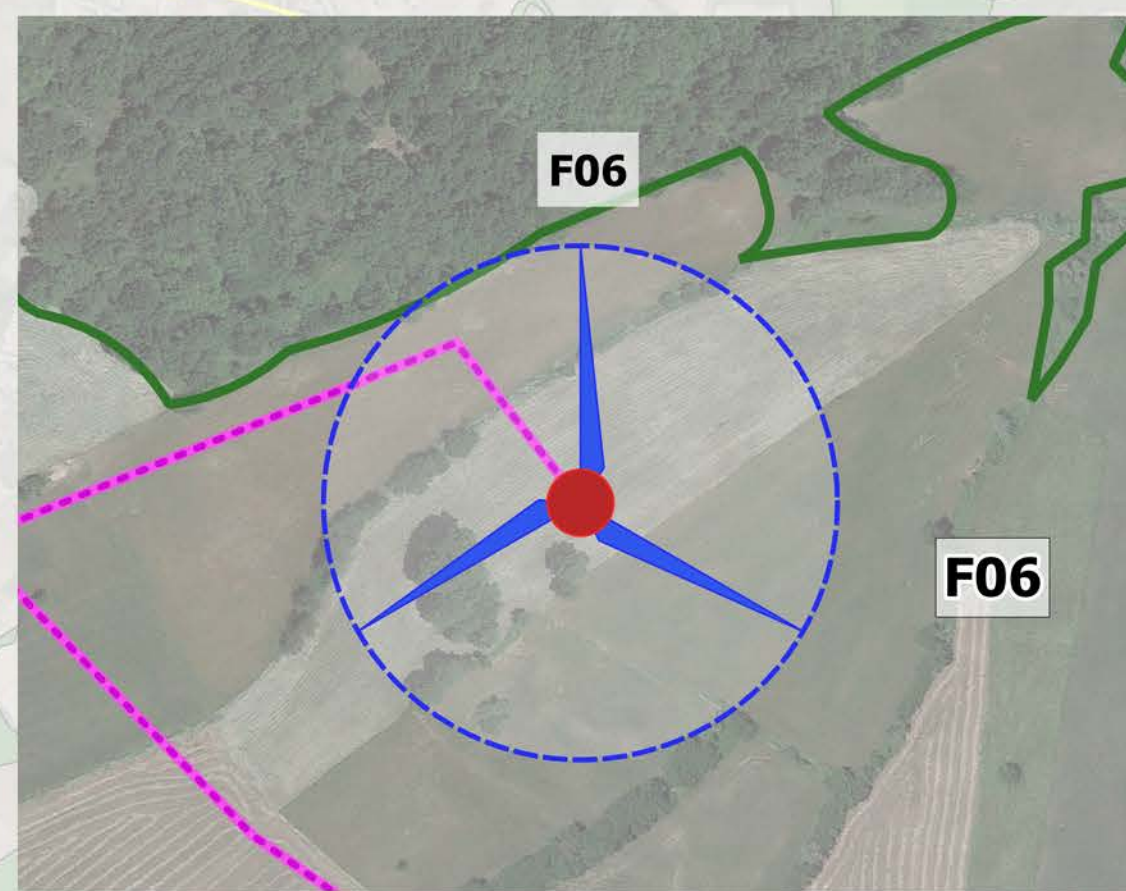
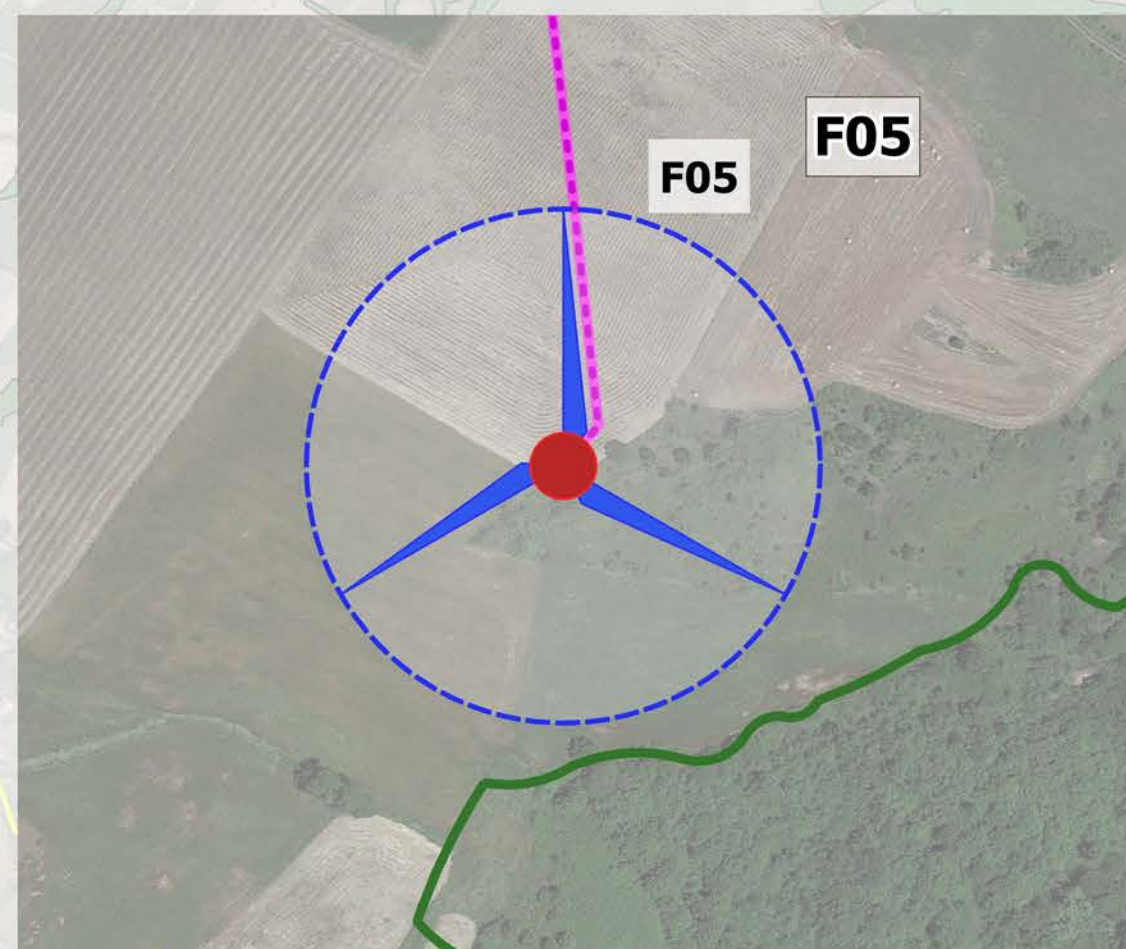
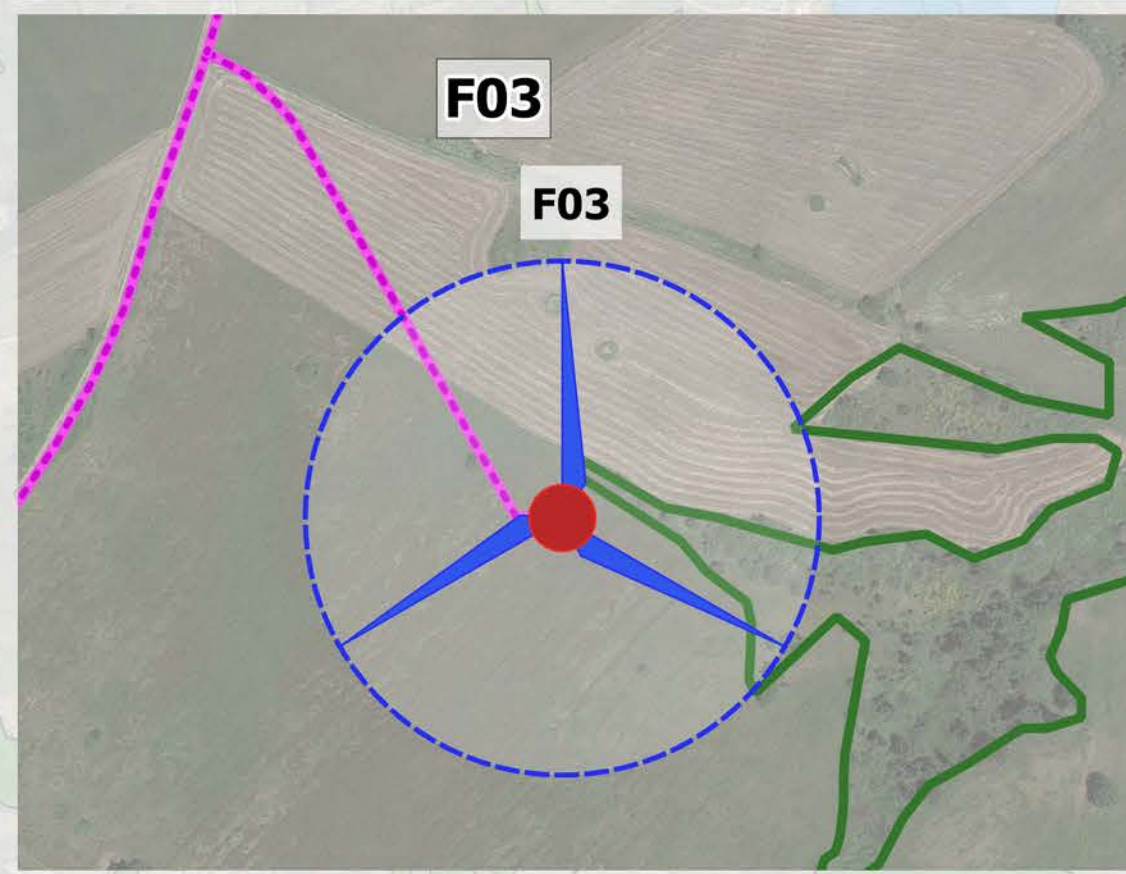
 **F4 ingegneria srl**  
 Via Di Giura - Centro Direzionale, 85100 Potenza  
 Tel: +39 0971 1 944 797 - Fax: +39 0971 5 54 52  
 www.f4ingegneria.it - f4ingegneria@pec.it

Il Diretto Tecnico  
 (ing. Giovanni DI SANTO)

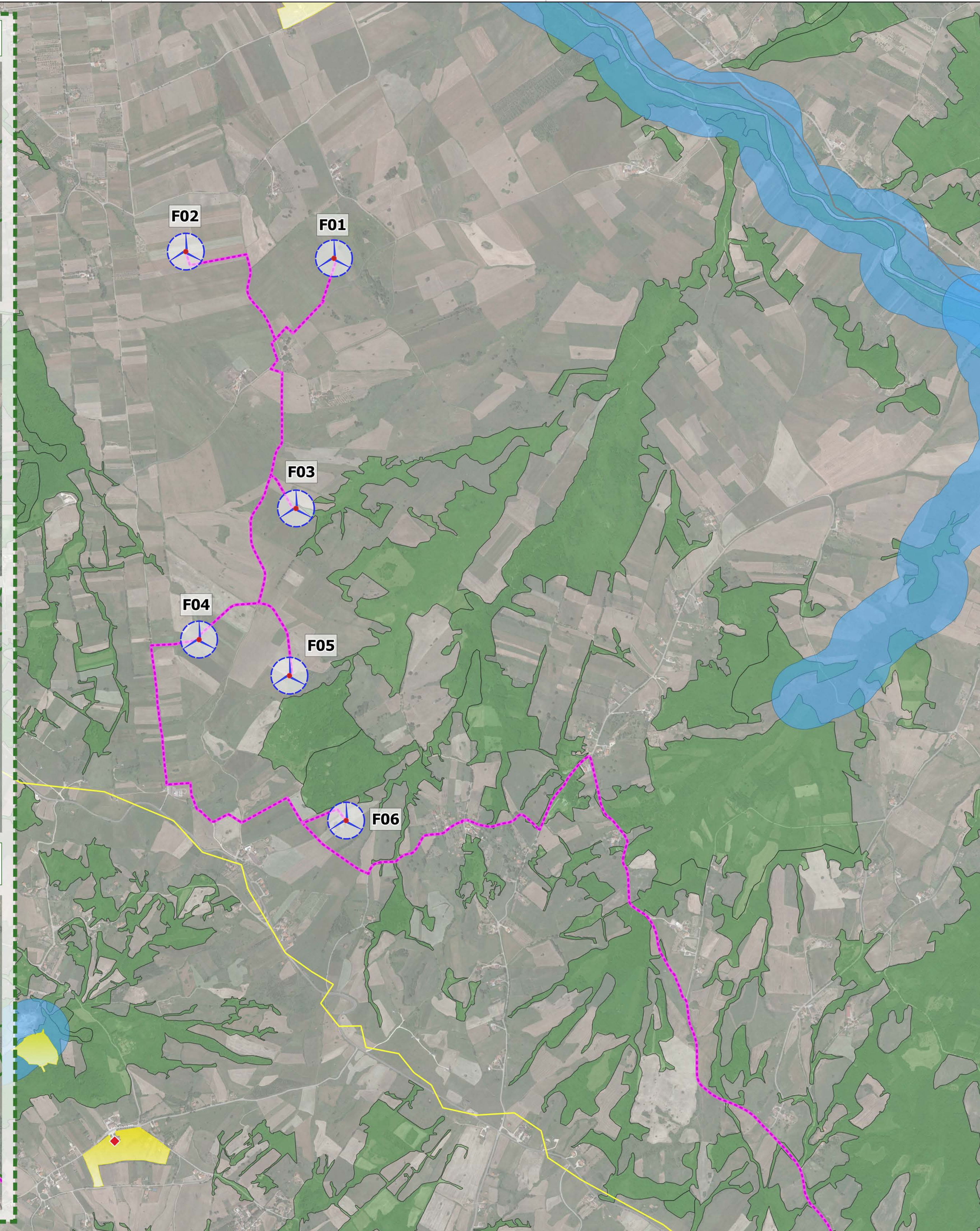
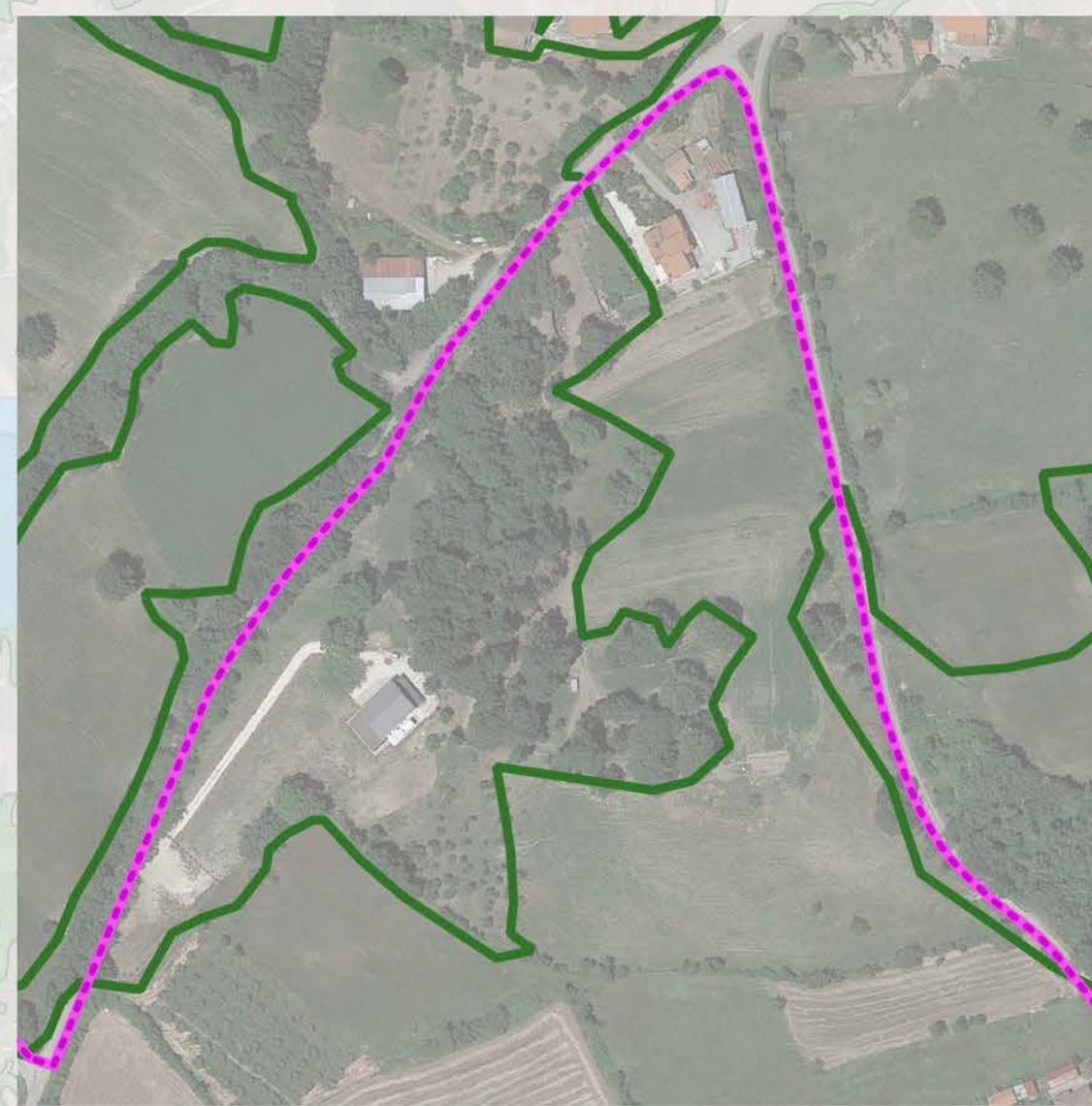


Società certificata secondo la norma UNI-EN ISO 9001:2015 per l'erogazione di servizi di ingegneria nei settori: civile, idraulica, acustica, energia, ambiente (settore IAF: 34)

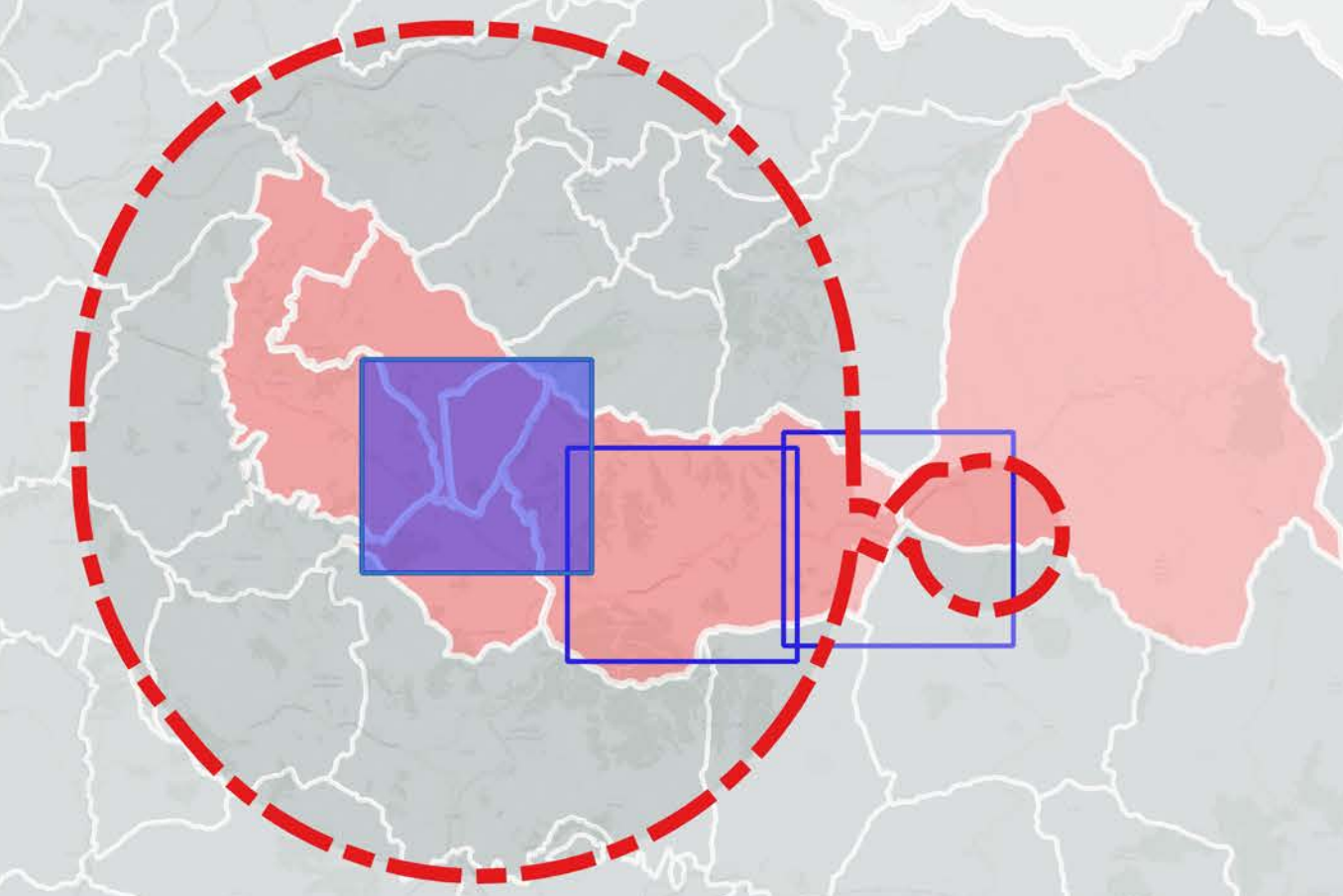
Nessuna interferenza delle wtg con i territori coperti da boschi



Nessuna interferenza del cavidotto con i territori coperti da boschi, infatti il cavo passerà su strada esistente.



**KEYMAP**



**Parco eolico "Taverna del Principe"**

- Buffer sovralocale \*
  - Ingombro fondazioni
  - Area sorvolo wtg (162 m)
  - cavidotto MT
  - Aree Archeologiche
  - Rete stradale storica
  - Rete stradale ricostruita da fonti bibliografiche
  - (Art. 142)-Aree tutelate per legge
  - Aree Rispetto Fiumi (150 m)
  - Beni paesaggistici Boschi
- Vincoli paesaggistici e storico-architettonici (D.Lgs. 42/2004)**
- Artt.10, 45-Beni culturali**
- Chiese rupestri

NOTA (\*)  
Il buffer sovralocale è pari a 50 volte l'altezza totale degli aerogeneratori ossia 10 km. Inoltre è stato considerato un ulteriore buffer pari a 500 m dal cavidotto e 2 km dalla stazione elettrica poiché entrambi risultavano esclusi dal buffer sovradefinito.

NOTA (\*\*)  
Fonte file vettoriali: <https://sit2.regione.campania.it/content/ppr-piano-paesaggistico-regionale>



REGIONE CAMPANIA  
PROVINCIA DI AVELLINO  
COMUNE DI FRIGENTO  
COMUNE DI GUARDIA LOMBARDI  
COMUNE DI ROCCA SAN FELICE  
COMUNE DI STURNO  
COMUNE DI BISACCIA



**AUTORIZZAZIONE UNICA**  
ex d.lgs. 387/2003

Costruzione ed esercizio di un impianto di produzione di energia elettrica da fonte eolica denominato "Taverna del Principe" da realizzarsi nel comune di FRIGENTO (AV) e delle opere ed infrastrutture connesse da realizzarsi nei comuni di FRIGENTO (AV), GUARDIA LOMBARDI (AV), ROCCA SAN FELICE (AV), STURNO (AV) e BISACCIA (AV), avente potenza nominale pari a 39,6 MW

Titolo elaborato		Codice elaborato			
COMMESSA		FASE	ELABORATO	REV.	
F0474		A	T07	A	
Riproduzione o consegna a terzi solo dietro specifica autorizzazione					
Scala					
1:10.000/1:2.500					

DATA	DESCRIZIONE	REDDATO	VERIFICATO	APPROVATO
Gennaio 2022	Prima emissione	MSP	GDS	GMA

Proponente  
**Camelia Rinnovabili s.r.l.**  
Largo Augusto 3  
20122 Milano



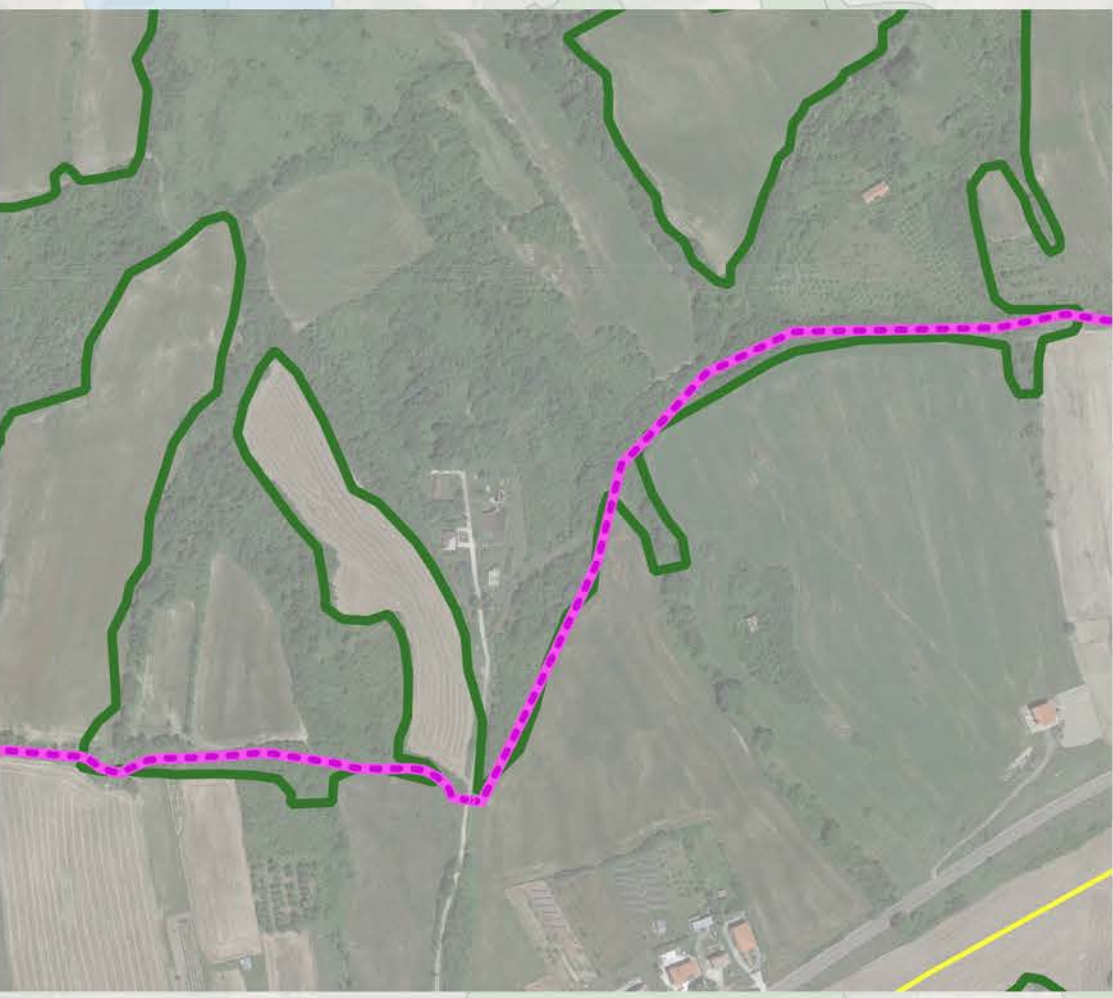
Progettazione  
**F4 ingegneria srl**  
Via Di Giura - Centro Direzionale, 85100 Potenza  
Tel: +39 0971 1 944 797 - Fax: +39 0971 5 54 52  
www.f4ingegneria.it - f4ingegneria@pec.it

Il Diretto Tecnico  
(ing. Giovanni DI SANTO)

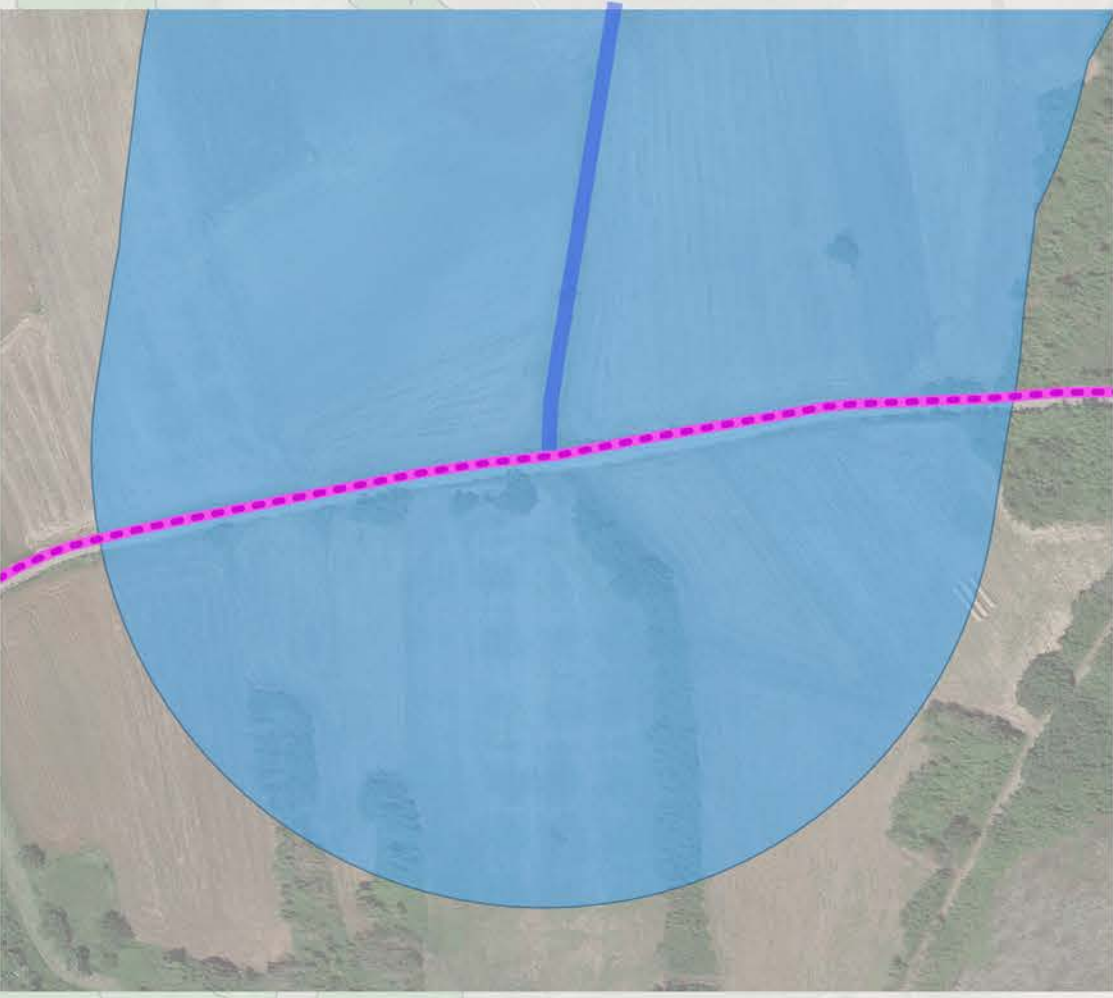


Società certificata secondo la norma UNI-EN ISO 9001:2015 per l'erogazione di servizi di ingegneria nei settori: civile, idraulica, acustica, energia, ambiente (settore IAF: 34)

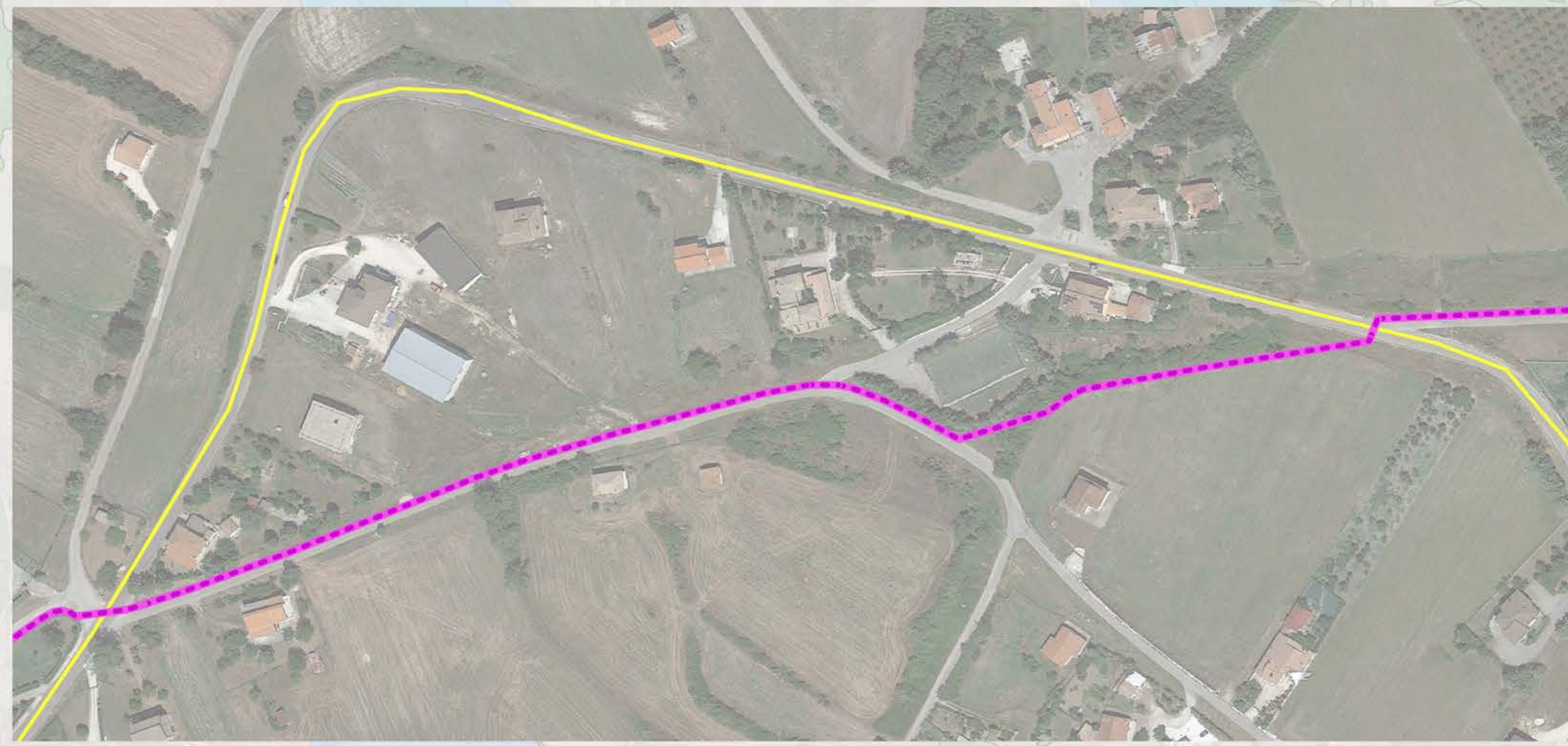
Nessuna interferenza del cavidotto con i territori coperti da boschi, infatti il cavo passerà su strada esistente.



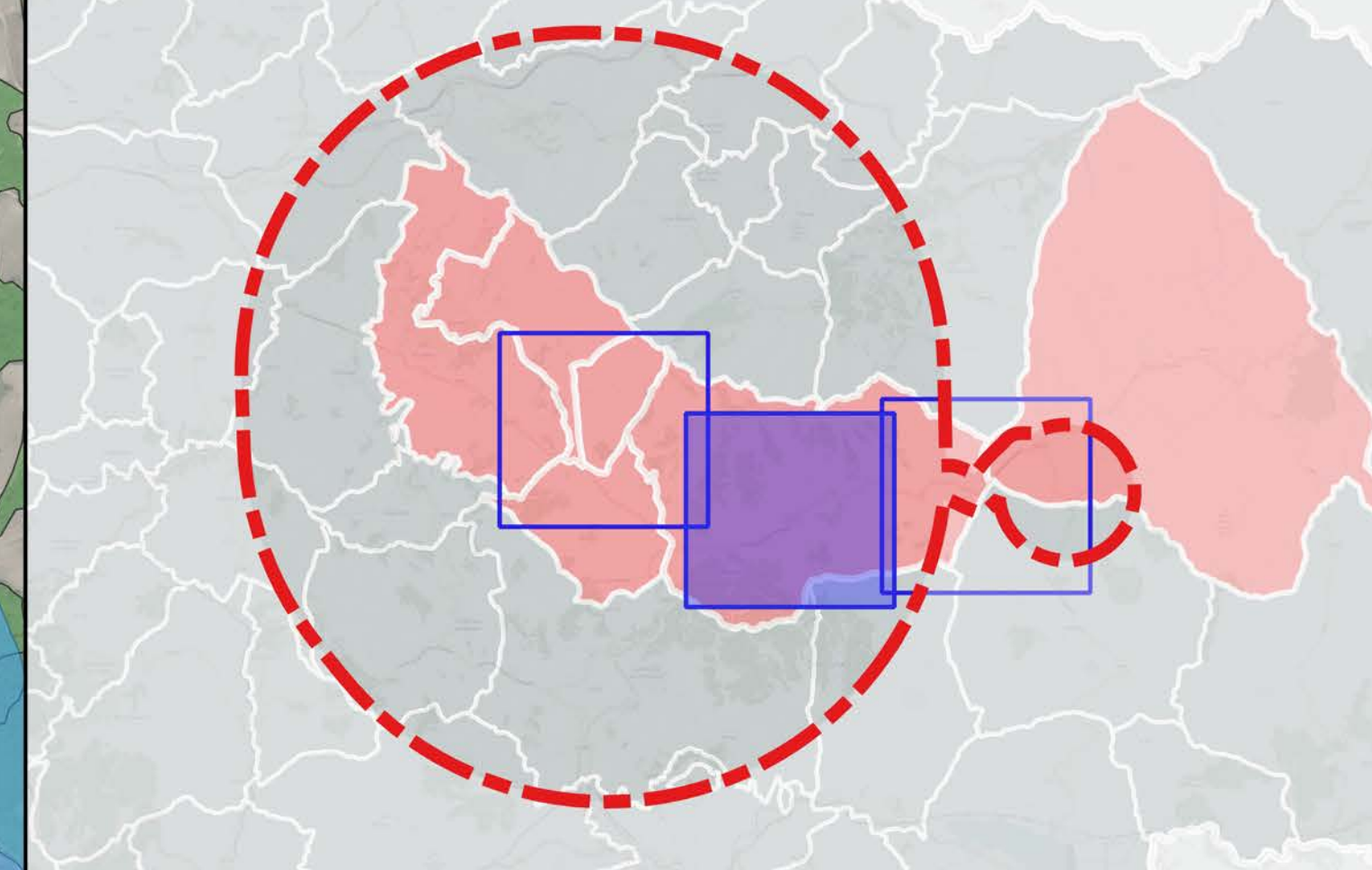
Il cavidotto ricade nel buffer di 150 m dal "Vallone Maiorano", tuttavia non interferisce direttamente con il reticolo idrografico.



Il cavidotto intercetta in due punti la rete stradale storica, tuttavia il cavo passerà su strada esistente.



**KEYMAP**



**Parco eolico "Taverna del Principe"**

- cavidotto MT
- Rete stradale storica
- Centro storico di notevole interesse
- Contesto paesaggistico centri storici
- Aree Rispetto Fiumi (150 m)
- Beni paesaggistici Boschi

**Vincoli paesaggistici e storico-architettonici (D.Lgs. 42/2004)**

**Artt.10, 45-Beni culturali**

**Centri storici di notevole interesse**

--- Centro storico di notevole interesse



REGIONE CAMPANIA  
 PROVINCIA DI AVELLINO  
 COMUNE DI FRIGENTO  
 COMUNE DI GUARDIA LOMBARDI  
 COMUNE DI ROCCA SAN FELICE  
 COMUNE DI STURNO  
 COMUNE DI BISACCIA



**AUTORIZZAZIONE UNICA**  
 ex d.lgs. 387/2003

Costruzione ed esercizio di un impianto di produzione di energia elettrica da fonte eolica denominato "Taverna del Principe" da realizzarsi nel comune di FRIGENTO (AV) e delle opere ed infrastrutture connesse da realizzarsi nei comuni di FRIGENTO (AV), GUARDIA LOMBARDI (AV), ROCCA SAN FELICE (AV), STURNO (AV) e BISACCIA (AV), avente potenza nominale pari a 39,6 MW

Titolo elaborato: **Carta dei vincoli - Vincoli paesaggistici e storico-architettonici (3 di 4)**

Codice elaborato:

COMMESSA	FASE	ELABORATO	REV.
F0474	A	T07	A

Riproduzione o consegna a terzi solo dietro specifica autorizzazione

Scala: 1:10.000/1:2.500

DATA	DESCRIZIONE	REDDATO	VERIFICATO	APPROVATO
Gennaio 2022	Prima emissione	MSP	GDS	GMA

Proponente:

**Camelia Rinnovabili s.r.l.**  
 Largo Augusto 3  
 20122 Milano

**BayWa re.**

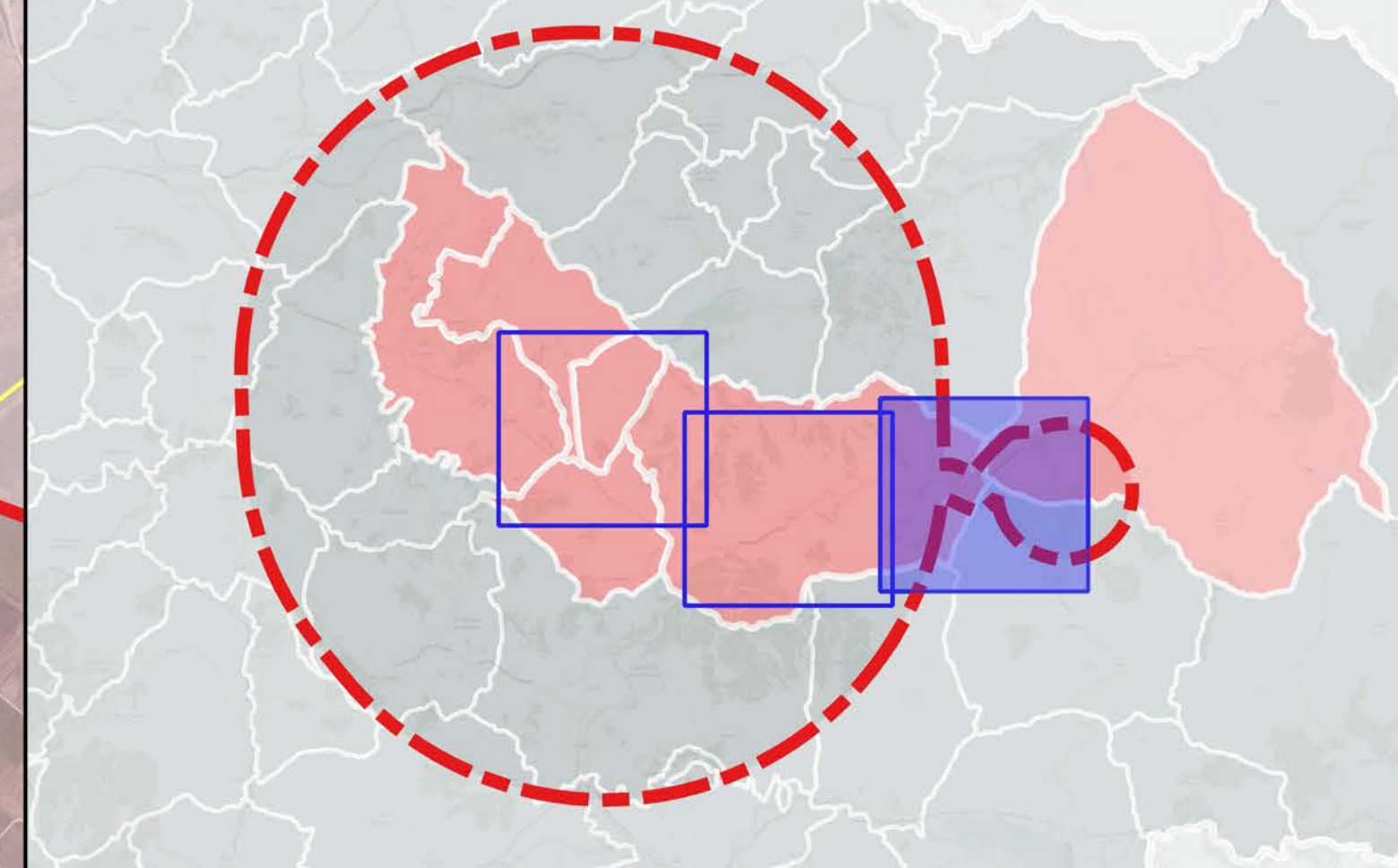
Progettazione:

**F4 ingegneria srl**  
 Via Di Giura - Centro Direzionale, 85100 Potenza  
 Tel: +39 0971 1 944 797 - Fax: +39 0971 5 54 52  
 www.f4ingegneria.it - f4ingegneria@pec.it

Il Diretto Tecnico  
 (ing. Giovanni DI SANTO)

Società certificata secondo la norma UNI-EN ISO 9001:2015 per l'erogazione di servizi di ingegneria nei settori: civile, idraulica, acustica, energia, ambiente (settore IAF: 34)

**KEYMAP**



**Parco eolico "Taverna del Principe"**

- buffer sovralocale \*
  - posizione stazione elettrica di trasformazione
  - RTN 150-380kV Terna Bisaccia
  - cavidotto MT
  - cav AT
- Vincoli paesaggistici e storico-architettonici (D.Lgs. 42/2004)**
- Artt.10, 45-Beni culturali**
- Chiese rupestri
  - Rete stradale storica
- Centuriazione Romana**
- Contrada Formicoso - Località La Toppa (Bisaccia)
- (Art. 142)-Aree tutelate per legge**
- Aree Rispetto Fiumi (150 m)
  - Beni paesaggistici Boschi

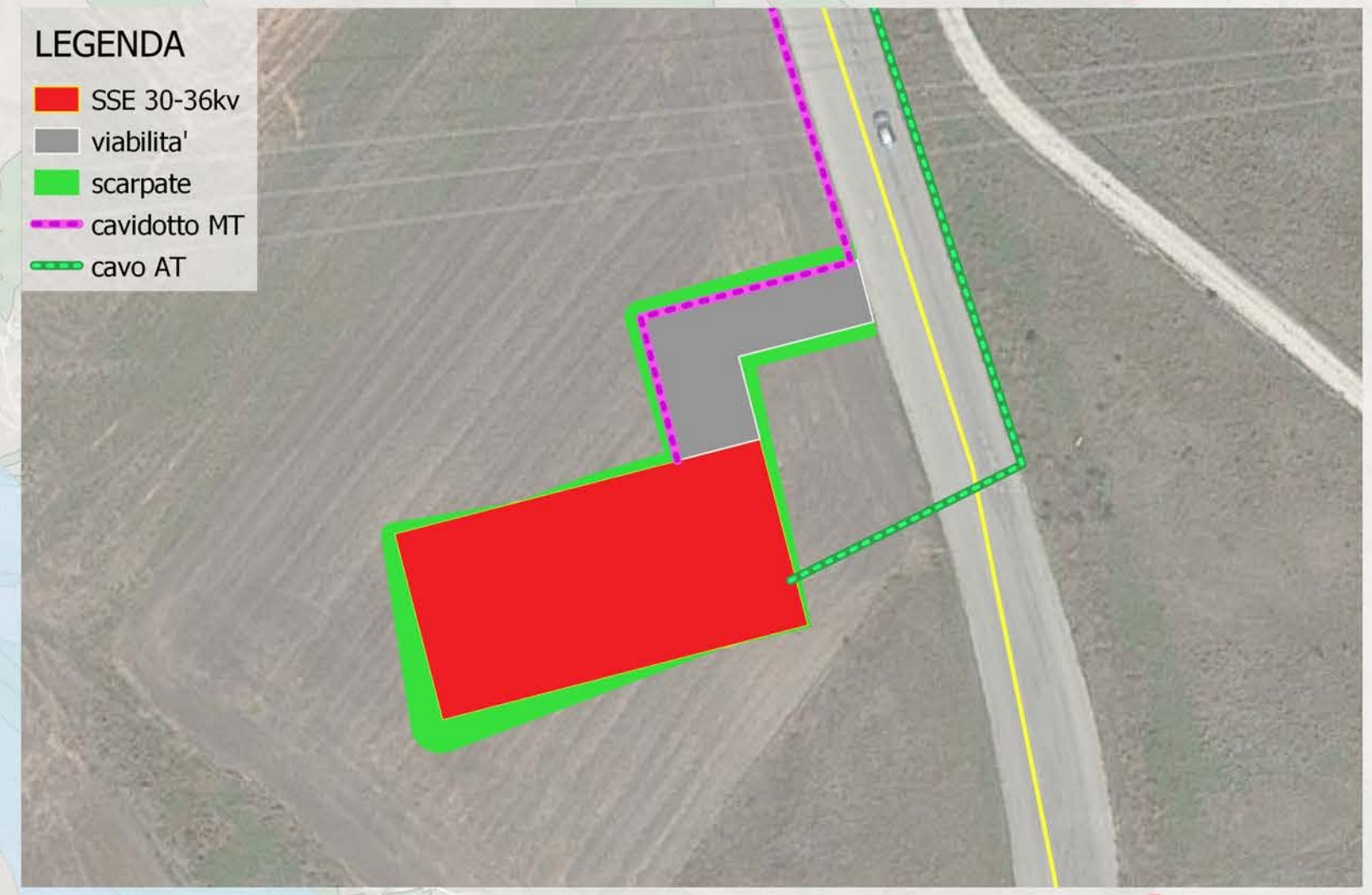
NOTA (\*)  
Il buffer sovralocale è pari a 50 volte l'altezza totale degli aerogeneratori ossia 10 km. Inoltre è stato considerato un ulteriore buffer pari a 500 m dal cavidotto e 2 km dalla stazione elettrica poiché entrambi risultavano esclusi dal buffer sovradefinito.

NOTA (\*\*)  
Fonte file vettoriali: <https://sit2.regione.campania.it/content/ppr-piano-paesaggistico-regionale>

Dettaglio sottostazione elettrica di trasformazione 30-36 kV

**LEGENDA**

- SSE 30-36kv
- viabilità'
- scarpate
- cavidotto MT
- cavo AT



**sse**



REGIONE CAMPANIA  
PROVINCIA DI AVELLINO  
COMUNE DI FRIGENTO  
COMUNE DI GUARDIA LOMBARDI  
COMUNE DI ROCCA SAN FELICE  
COMUNE DI STURNO  
COMUNE DI BISACCIA



**AUTORIZZAZIONE UNICA**  
ex d.lgs. 387/2003

Costruzione ed esercizio di un impianto di produzione di energia elettrica da fonte eolica denominato "Taverna del Principe" da realizzarsi nel comune di FRIGENTO (AV) e delle opere ed infrastrutture connesse da realizzarsi nei comuni di FRIGENTO (AV), GUARDIA LOMBARDI (AV), ROCCA SAN FELICE (AV), STURNO (AV) e BISACCIA (AV), avente potenza nominale pari a 39,6 MW

Titolo elaborato		Codice elaborato			
<b>Carta dei vincoli - Vincoli paesaggistici e storico-architettonici (4 di 4)</b>		COMMESSA	FASE	ELABORATO	REV.
		F0474	A	T07	A
Riproduzione o consegna a terzi solo dietro specifica autorizzazione					
Scala: 1:10.000/1:2.500					

DATA	DESCRIZIONE	REDDATO	VERIFICATO	APPROVATO
Gennaio 2022	Prima emissione	MSP	GDS	GMA

Proponente

**Camelia Rinnovabili s.r.l.**  
Largo Augusto 3  
20122 Milano

Progettazione

**F4 ingegneria srl**  
Via Di Giura - Centro Direzionale, 85100 Potenza  
Tel: +39 0971 1 944 797 - Fax: +39 0971 5 54 52  
www.f4ingegneria.it - f4ingegneria@pec.it

Il Diretto Tecnico  
(ing. Giovanni DI SANTO)

Società certificata secondo la norma UNI-EN ISO 9001:2015 per l'erogazione di servizi di ingegneria nei settori: civile, idraulica, acustica, energia, ambiente (settore IAF: 34)