






IMPIANTO AGROVOLTAICO DI PRODUZIONE DI ENERGIA DA FONTE SOLARE DENOMINATO IMPIANTO "SPOT26" DI POTENZA NOMINALE PARI A 10,55 MW, DA REALIZZARSI NEL COMUNE DI GUAGNANO (LE)

CONNESSIONE ALLA RTN TRAMITE REALIZZAZIONE DI UNA NUOVA CABINA DI CONSEGNA COLLEGATA IN ANTENNA DALLA FUTURA CABINA PRIMARIA AT/MT "CELLINO"

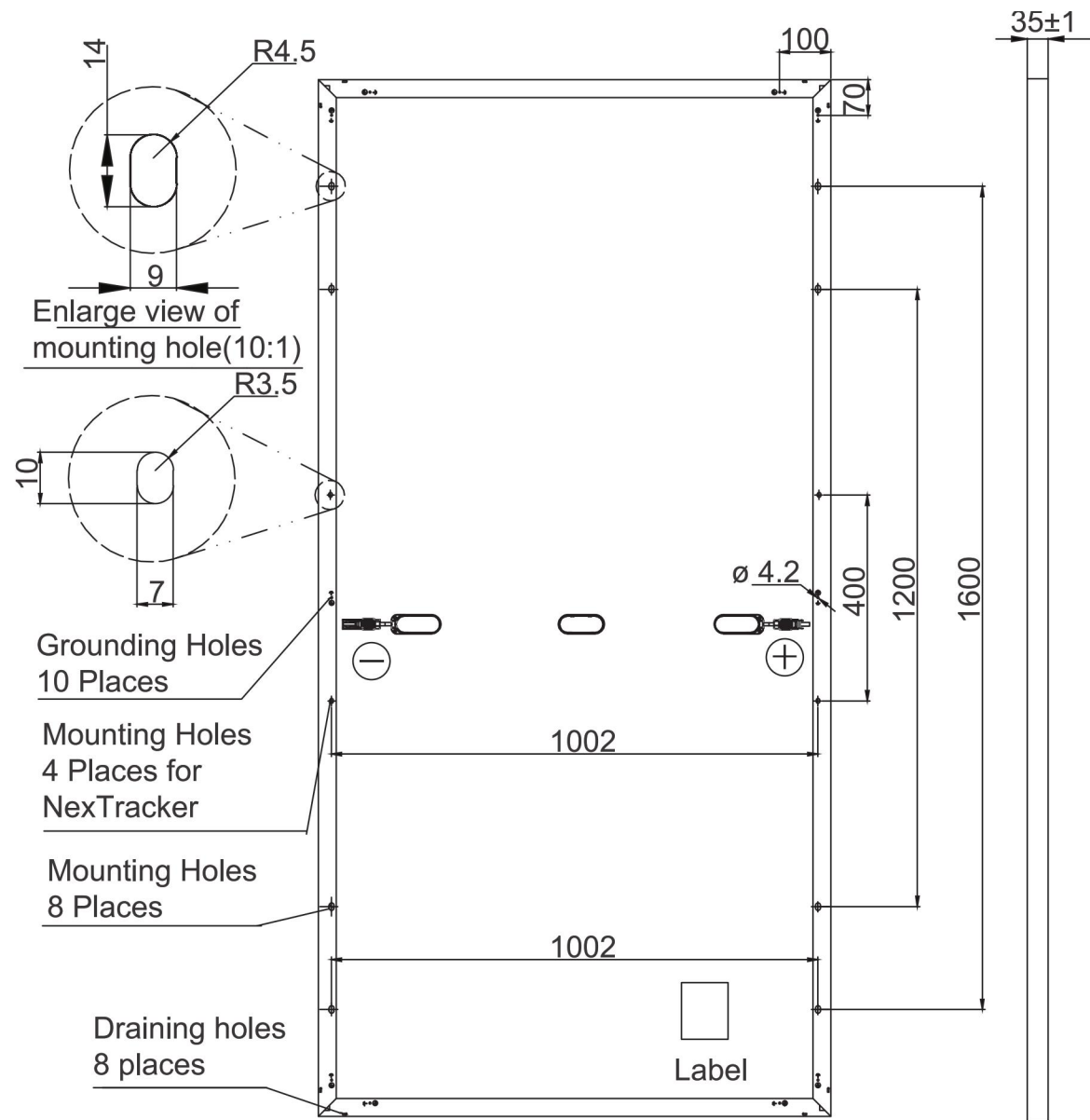
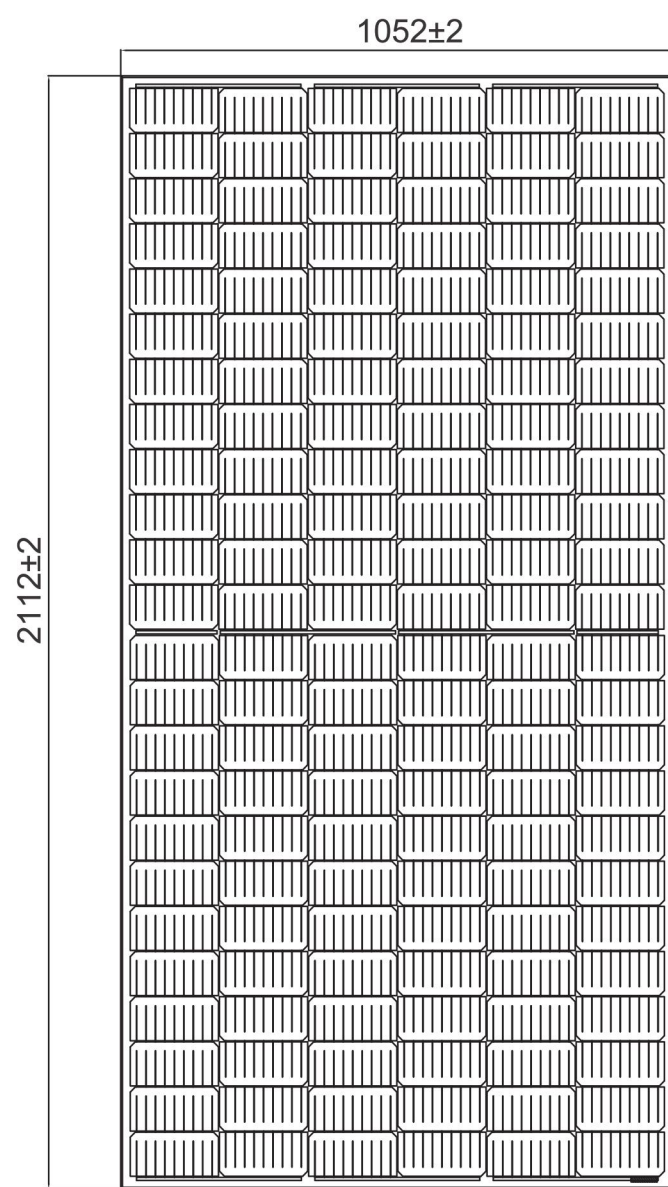
PROGETTO DEFINITIVO
Id AU 2V7IYQ2

Tav.:	Titolo:
07_2	Particolare modulo

Scala:	Formato Stampa:	Codice Identificatore Elaborato
Varie	A3	2V7IYQ2_ElaboratoGrafico_07A_02

Progettazione:	Committente:
 <p>Dott. Ing. Fabio CALCARELLA Via B. Ravenna, 14 - 73100 Lecce Mob. +39 340 9243575 fabio.calcarella@gmail.com Pec: fabio.calcarella@ingpec.eu</p>   <p>4IDEA S.r.l. Via G. Brunetti, 50 - 73019 Trepuzzi tel +39 0832 760144 pec 4ideasrl@pec.it info@studioideaassociati.it</p>  	<p>HEPV07 S.r.l. Via Alto Adige, 160 – 38121 Trento tel +39 0461 1732700 - fax +39 0461 1732799 e.mail: info@heliopolis.eu - pec: hepv07srl@pec.it</p>

Data	Motivo della revisione:	Redatto:	Controllato:	Approvato:
Aprile 2022	Prima emissione	STC	FC	HEPV07 S.r.l.



DATI ELETTRICI DEL PANNELLO

Potenza nominale	445 W
Tolleranza di potenza	+5/0%
Efficienza del modulo	20 %
Tensione massima al punto di massima potenza (Vmp)	41,21 V
Corrente al punto di massima potenza (Imp)	10,80 A
Tensione a circuito aperto (Voc)	49,56 V
Corrente di corto circuito (Isc)	10,80 A
Tensione massima del sistema	1500V IEC & 1500 V UL
Corrente massima fusibile	20 A
Coeff. temp. potenza	-0,350% / °C
Coeff. temp. tensione	-0,272% / °C
Coeff. temp. corrente	0,044% / °C

CONDIZIONI OPERATIVE

Temperatura	-40° C a 85° C
Aspetto	Classe A
Celle solari	Mono
Peso	24,7 kg
Cornice	1200mm / 12000mm

N.B. in fase di progettazione esecutiva il modello del pannello potrebbe essere differente a seconda della disponibilità dello stesso sul mercato.