



IMPIANTO AGROVOLTAICO DI PRODUZIONE DI ENERGIA DA FONTE SOLARE DENOMINATO IMPIANTO "SPOT26" DI POTENZA NOMINALE PARI A 10,55 MW, DA REALIZZARSI NEL COMUNE DI GUAGNANO (LE)

CONNESSIONE ALLA RTN TRAMITE REALIZZAZIONE DI UNA NUOVA CABINA DI CONSEGNA COLLEGATA IN ANTENNA DALLA FUTURA CABINA PRIMARIA AT/MT "CELLINO"

PROGETTO DEFINITIVO
Id AU 2V7IYQ2

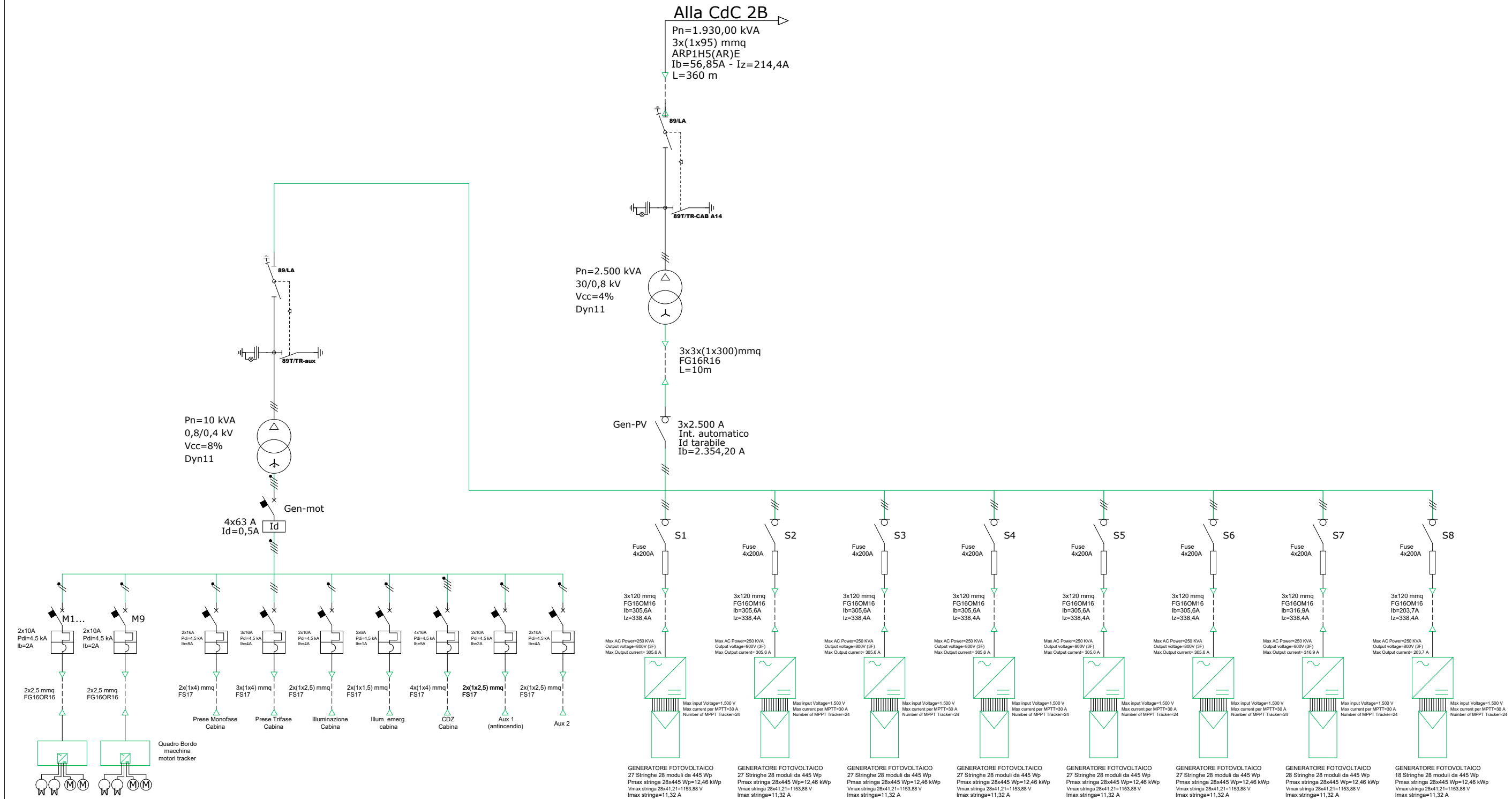
Tav.:	Titolo:
08A_04	SCHEMA ELETTRICO UNIFILARE MT

Scala:	Formato Stampa:	Codice Identificatore Elaborato
n.a.	A3	2V7IYQ2_ElaboratoGrafico_08A_04

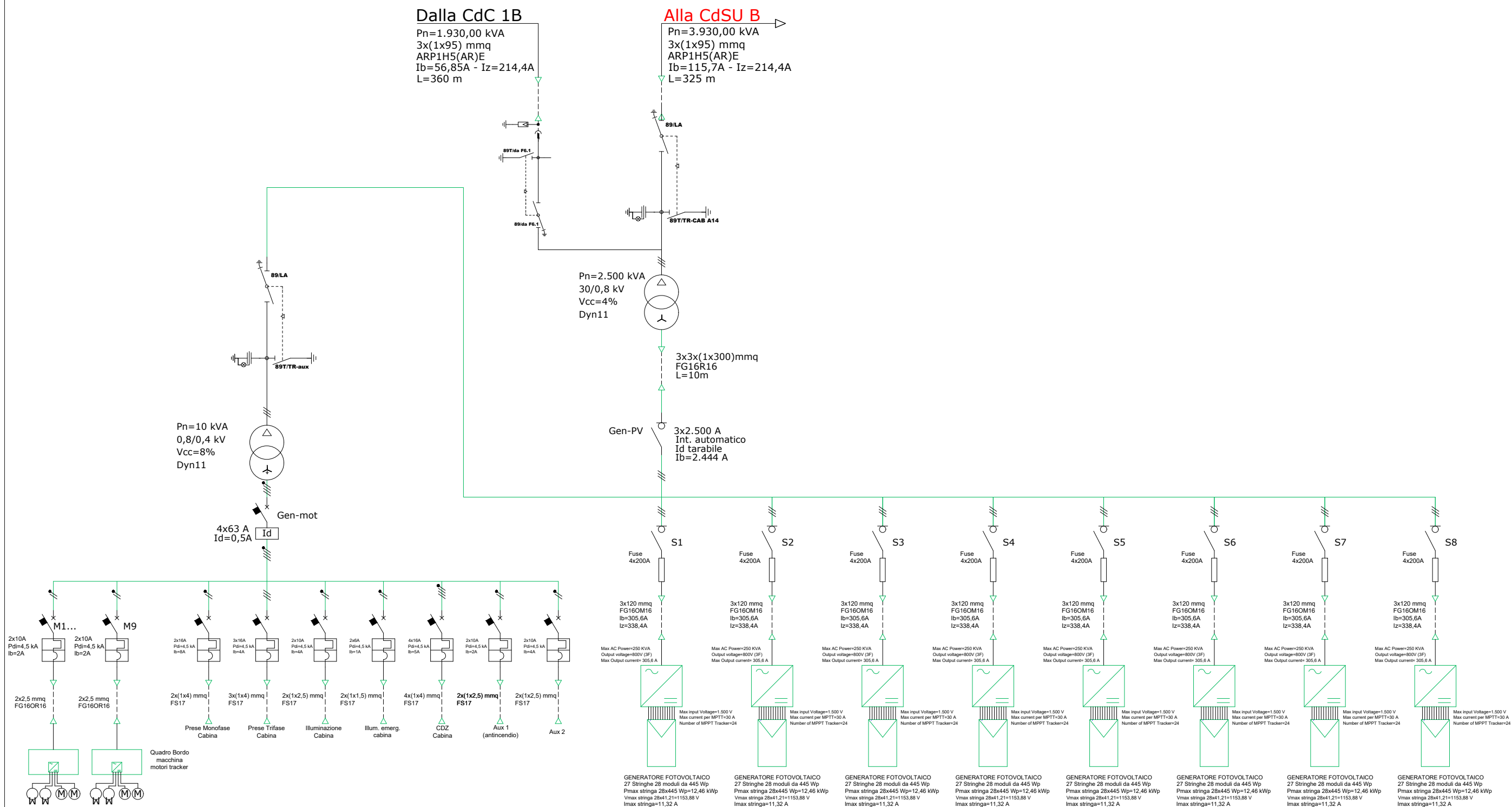
Progettazione:	Committente:
 Dott. Ing. Fabio CALCARELLA Via B. Ravenna, 14 - 73100 Lecce Mob. +39 340 9243575 fabio.calcarella@gmail.com Pec: fabio.calcarella@ingpec.eu	HEPV07 S.r.l. Via Alto Adige, 160 - 38121 Trento tel +39 0461 1732700 - fax +39 0461 1732799 e.mail: info@heliopolis.eu - pec: hepv07srl@pec.it
4IDEA S.r.l. Via G. Brunetti, 50 - 73019 Trepuzzi tel +39 0832 760144 pec 4ideasrl@pec.it info@studioideaassociati.it	

Data	Motivo della revisione:	Redatto:	Controllato:	Approvato:
Aprile 2022	Prima emissione	STC	FC	HEPV07 S.r.l.

CdC 1B - Pn=1.930 kVA
 8 Inverter da 250 kVA - 1 inverter da 180 kVA
 Trasformatori MT/BT 1x2.500kVA
 6x27 stringhe da 28 moduli - n. 144 stringhe;
 1x28 stringhe da 28 moduli - n. 28 stringhe;
 1x18 stringhe da 28 moduli - n. 18 stringhe;



CdC 2B - Pn=2.000 kVA
 8 Inverter da 250 kVA
 Trasformatori MT/BT 1x2.500 kVA
 8x27 stringhe da 28 moduli - n. 216 stringhe;



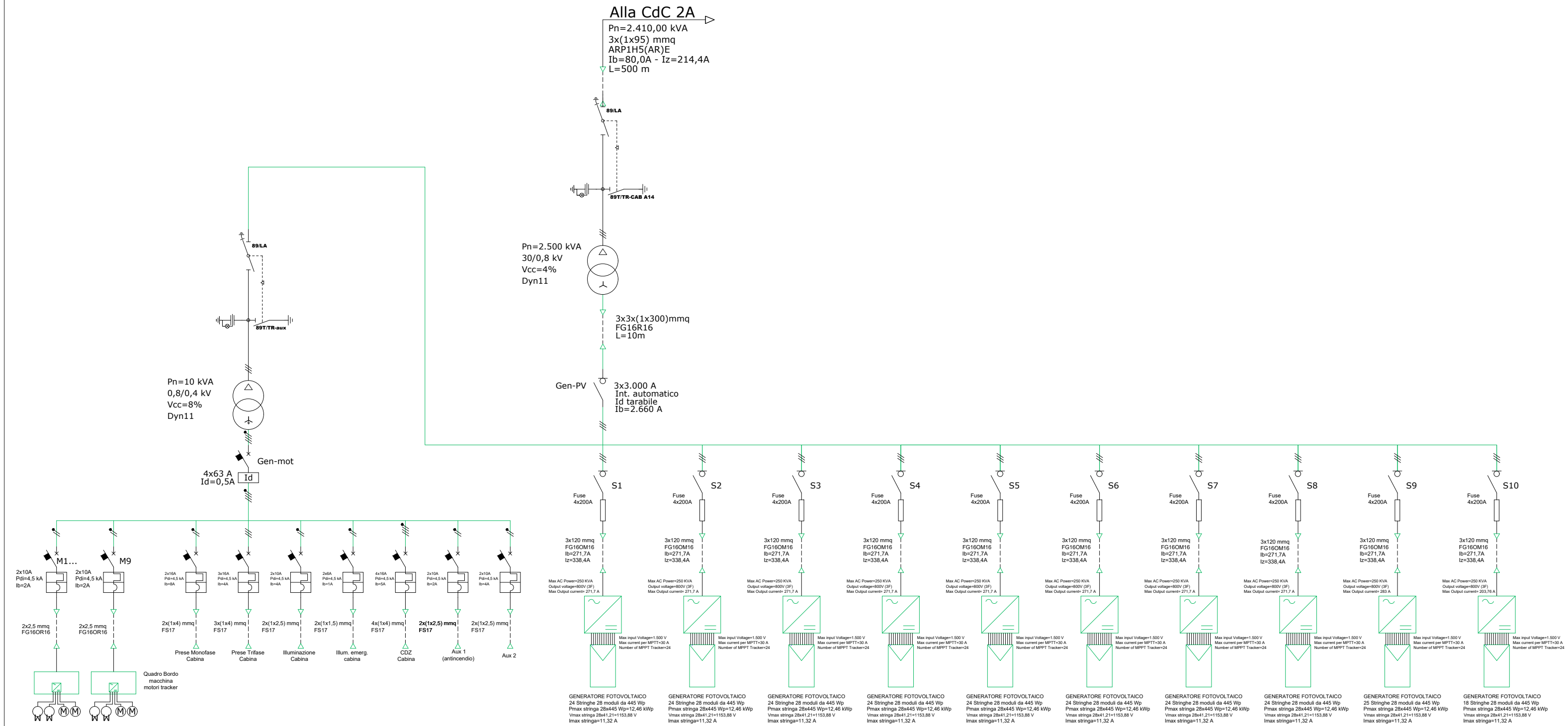
HEPV07 S.r.l.
 Via Alto Adige, 160 – 38121 Trento
 tel +39 0461 1732700 - fax +39 0461 1732799
 e.mail: info@heliopolis.eu - pec: hepv07srl@pec.it

IMPIANTO FOTOVOLTAICO "SPOT 26"
 Progetto Definitivo - SCHEMA UNIFILARE - BTcc- BTca- MT
 CABINA di SMISTAMENTO (CdS)
 Scala n.a - Aprile 2022

STC Studio Tecnico Calcarella
 Via Bartolomeo Ravenna, 14 - 73100 Lecce
 Tel. +39 0832 1798355
 fabio.calcarella@gmail.com
 Dott. Ing. Fabio CALCARELLA

Tav.	08A
Pag.	2/7

CdC 1A - Pn=2.410 kVA
 9 Inverter da 250 kVA - 1 inverter da 160 kVA
 Trasformatori MT/BT 1x2.500kVA
 8x24 stringhe da 28 moduli - n. 192 stringhe;
 1x25 stringhe da 28 moduli - n. 25 stringhe;
 1x18 stringhe da 28 moduli - n. 18 stringhe;



HEPV07 S.r.l.
 Via Alto Adige, 160 - 38121 Trento
 tel +39 0461 1732700 - fax +39 0461 1732799
 e.mail: info@heliopolis.eu - pec: hepv07srl@pec.it

IMPIANTO FOTOVOLTAICO "SPOT 26"
 Progetto Definitivo - SCHEMA UNIFILARE - BTcc- BTca- MT
 CABINA di SMISTAMENTO (Cds)
 Scala n.a - Aprile 2022

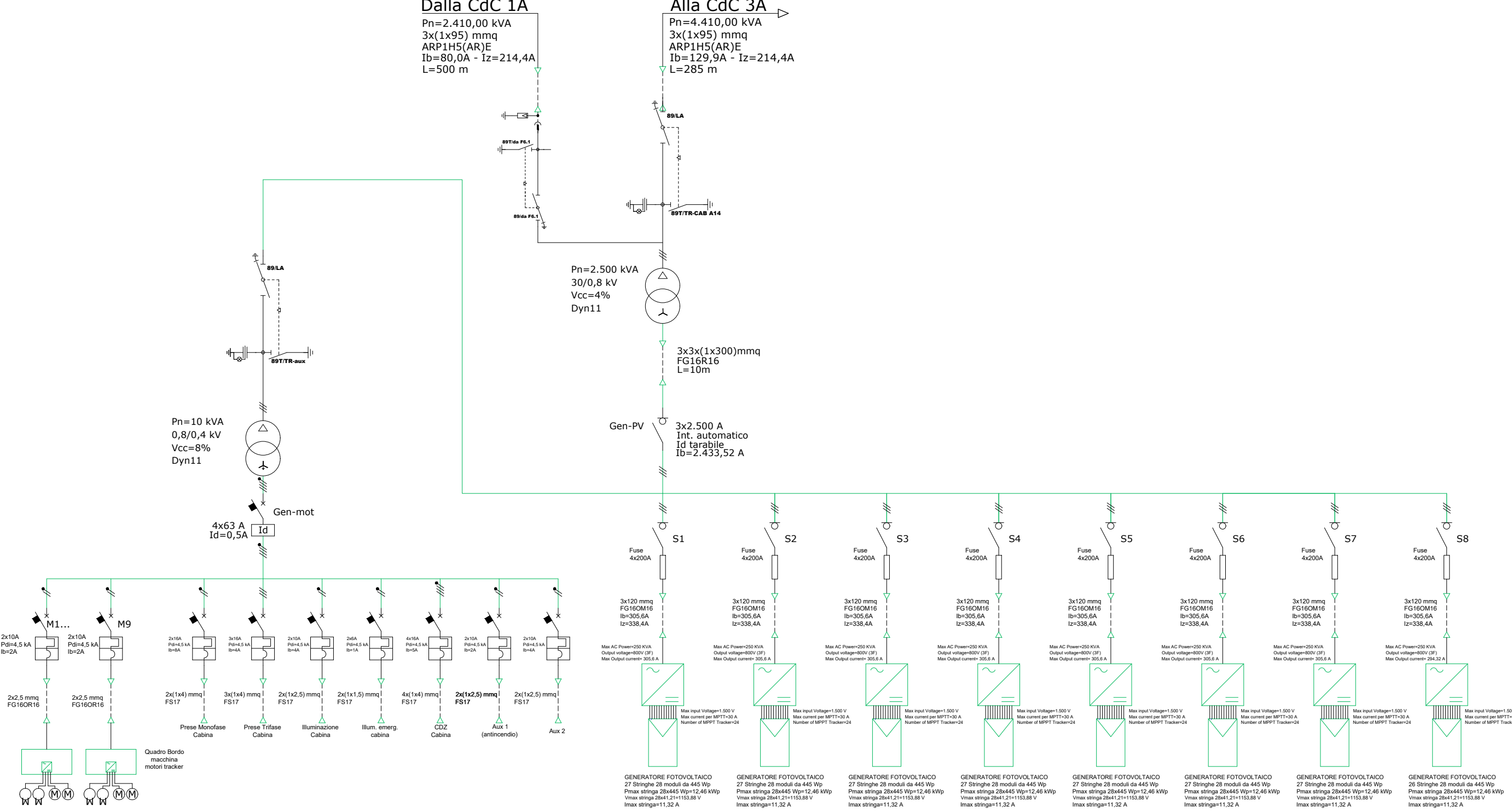
STC Studio Tecnico Calcarella
 Via Bartolomeo Ravenna, 14 - 73100 Lecce
 Tel. +39 0832 1798355
 fabio.calcarella@gmail.com
 Dott. Ing. Fabio CALCARELLA

Tav. **08A**
 Pag. **3/7**

CdC 2A - Pn=2.000 kVA
 8 Inverter da 250 kVA
 Trasformatori MT/BT 1x1.600kVA
 7x27 stringhe da 28 moduli - n. 189 stringhe;
 1x26 stringhe da 28 moduli - n. 26 stringhe;

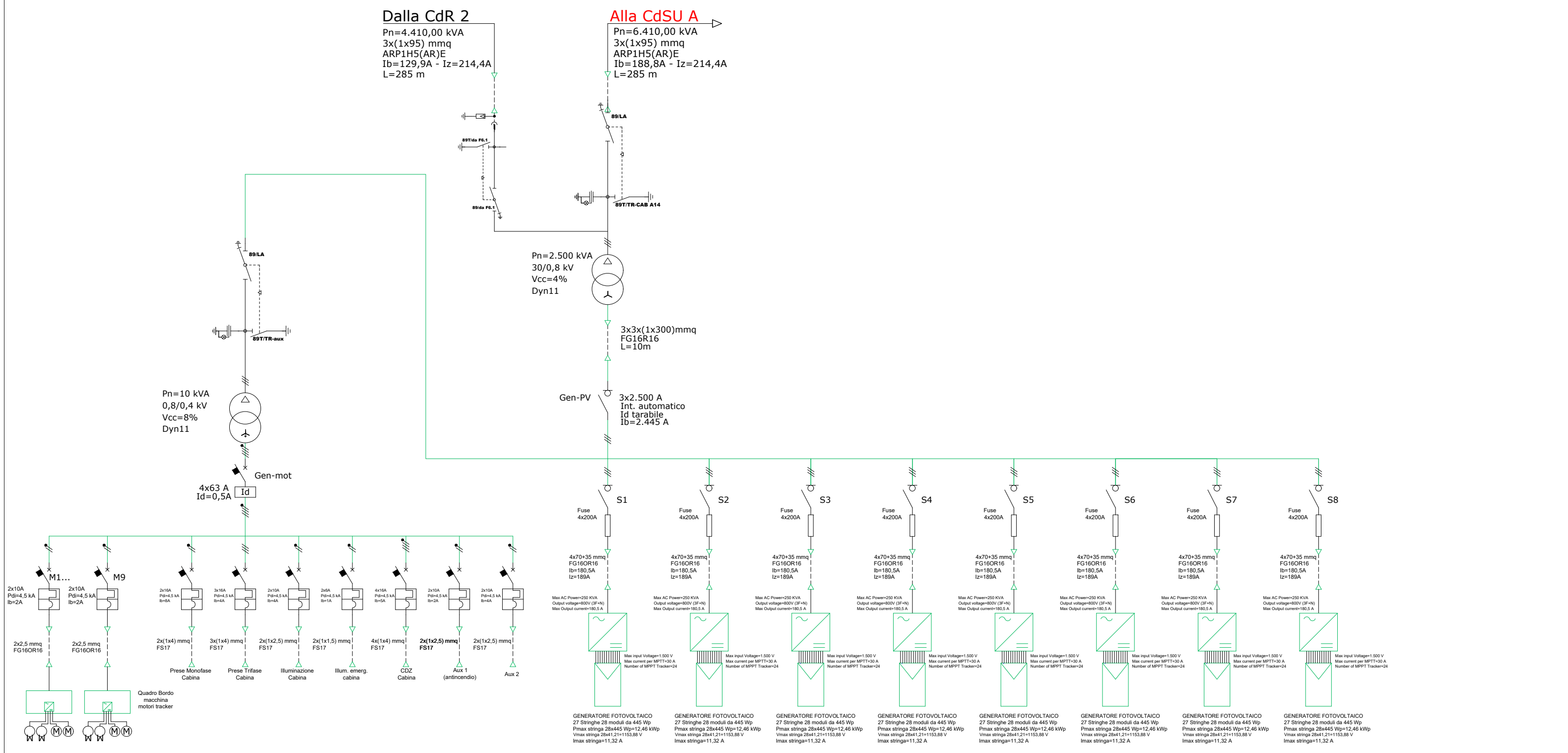
Dalla CdC 1A
 Pn=2.410,00 kVA
 3x(1x95) mmq
 ARP1H5(AR)E
 Ib=80,0A - Iz=214,4A
 L=500 m

Alla CdC 3A
 Pn=4.410,00 kVA
 3x(1x95) mmq
 ARP1H5(AR)E
 Ib=129,9A - Iz=214,4A
 L=285 m

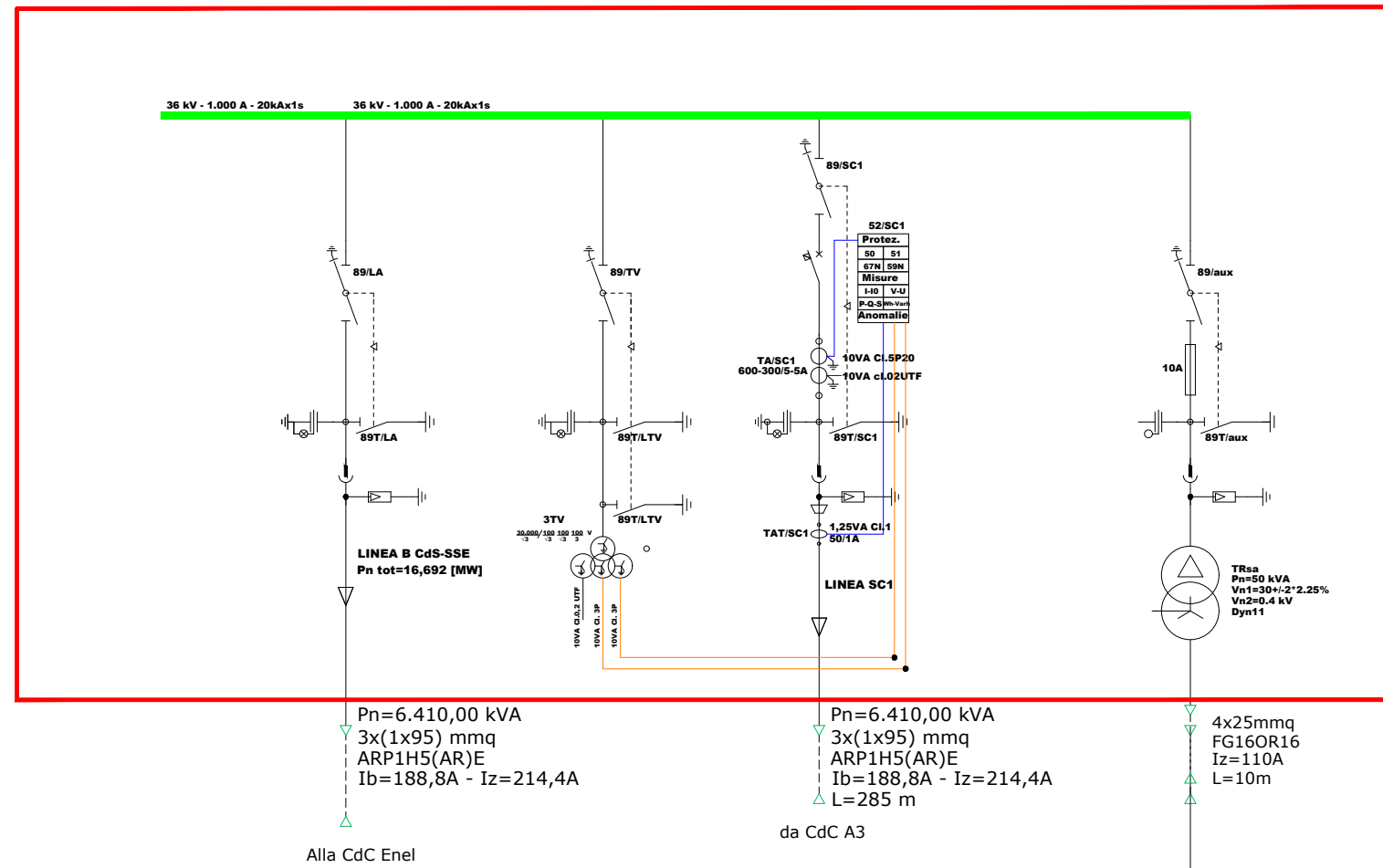


GENERATORE FOTOVOLTAICO 27 Stringhe 28 moduli da 445 Wp Pmax stringa 28x445 Wp=12,46 kWp Vmax stringa 28x41,21=1153,88 V Imax stringa=11,32 A	GENERATORE FOTOVOLTAICO 27 Stringhe 28 moduli da 445 Wp Pmax stringa 28x445 Wp=12,46 kWp Vmax stringa 28x41,21=1153,88 V Imax stringa=11,32 A	GENERATORE FOTOVOLTAICO 27 Stringhe 28 moduli da 445 Wp Pmax stringa 28x445 Wp=12,46 kWp Vmax stringa 28x41,21=1153,88 V Imax stringa=11,32 A	GENERATORE FOTOVOLTAICO 27 Stringhe 28 moduli da 445 Wp Pmax stringa 28x445 Wp=12,46 kWp Vmax stringa 28x41,21=1153,88 V Imax stringa=11,32 A	GENERATORE FOTOVOLTAICO 27 Stringhe 28 moduli da 445 Wp Pmax stringa 28x445 Wp=12,46 kWp Vmax stringa 28x41,21=1153,88 V Imax stringa=11,32 A	GENERATORE FOTOVOLTAICO 27 Stringhe 28 moduli da 445 Wp Pmax stringa 28x445 Wp=12,46 kWp Vmax stringa 28x41,21=1153,88 V Imax stringa=11,32 A	GENERATORE FOTOVOLTAICO 27 Stringhe 28 moduli da 445 Wp Pmax stringa 28x445 Wp=12,46 kWp Vmax stringa 28x41,21=1153,88 V Imax stringa=11,32 A	GENERATORE FOTOVOLTAICO 26 Stringhe 28 moduli da 445 Wp Pmax stringa 28x445 Wp=12,46 kWp Vmax stringa 28x41,21=1153,88 V Imax stringa=11,32 A
---	---	---	---	---	---	---	---

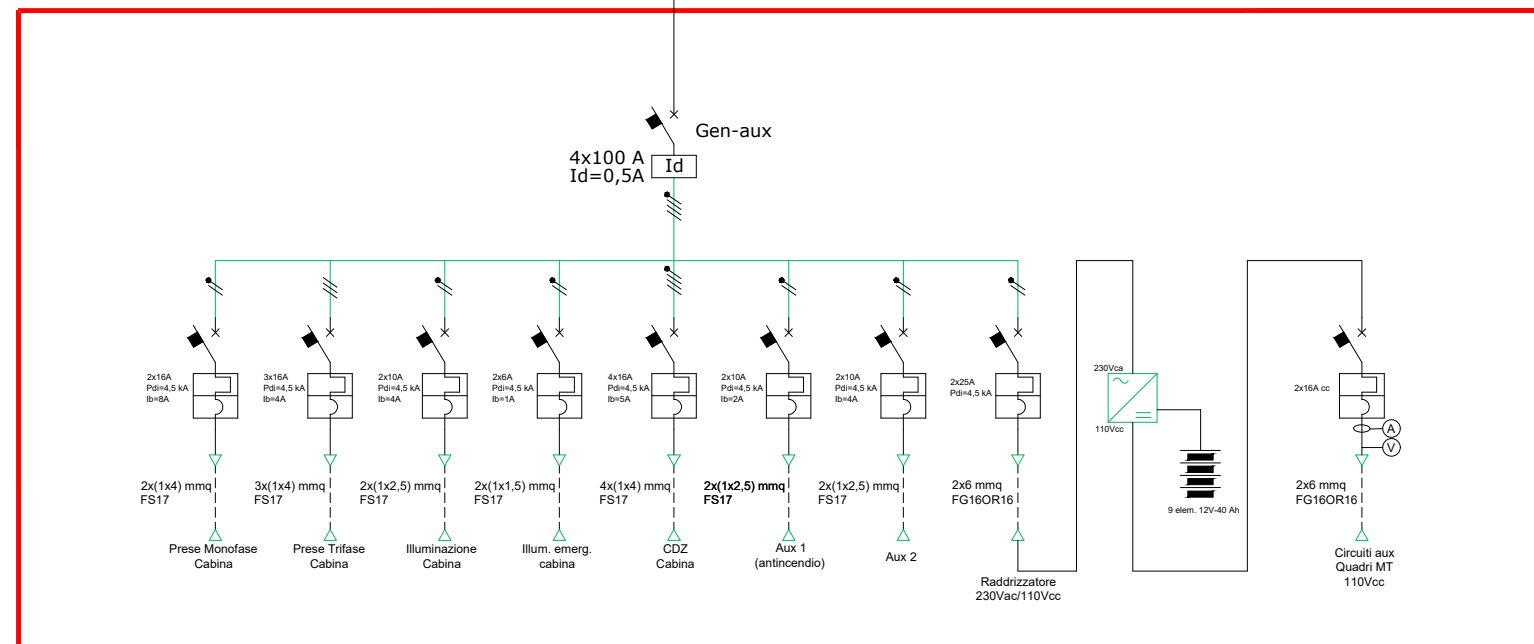
CdC 3A - Pn=1.400 kVA
 8 Inverter da 250 kVA
 Trasformatori MT/BT 1x2.500 kVA
 8x27 stringhe da 28 moduli - n. 216 stringhe;



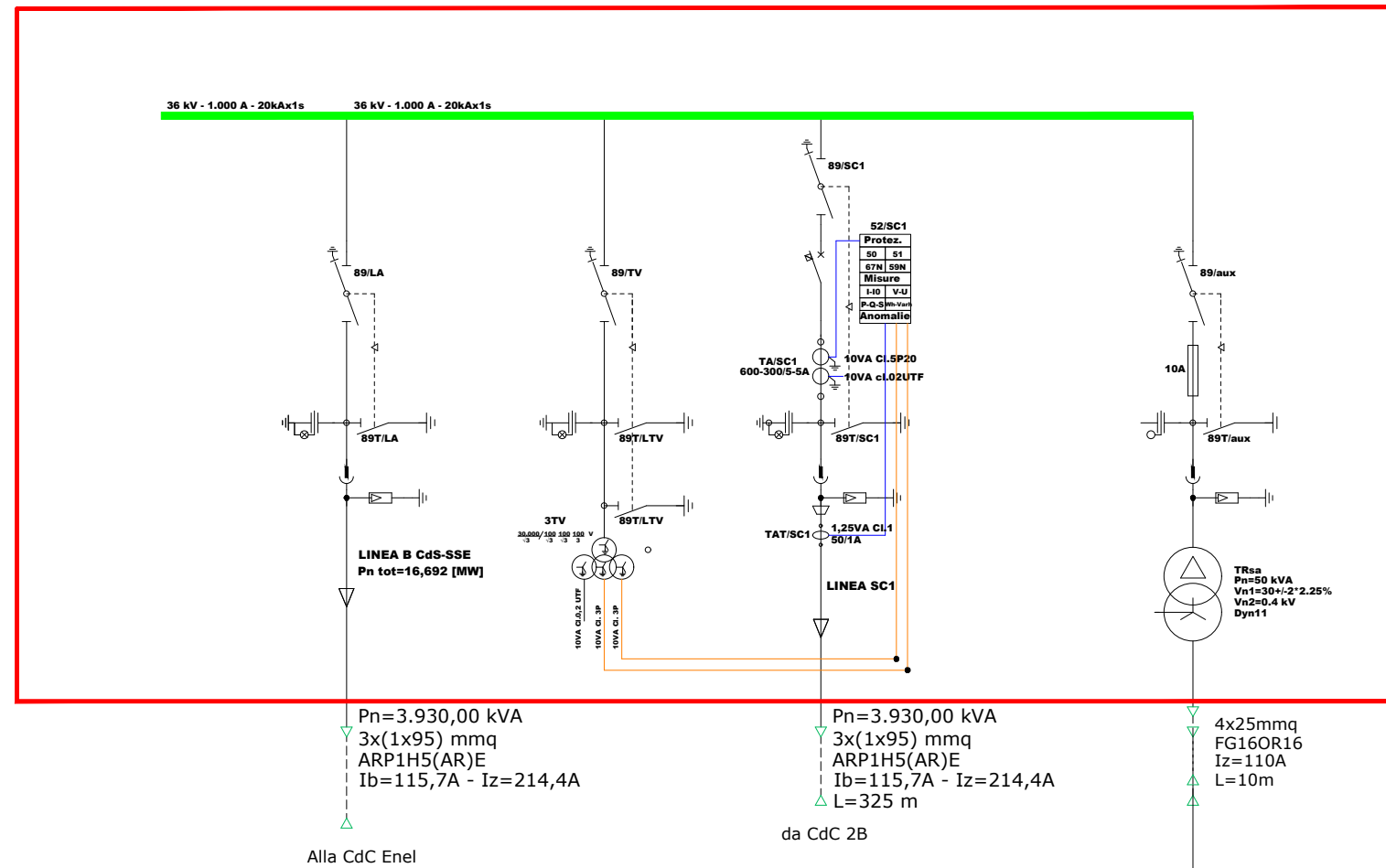
Quadro MT CdSU A



Quadro BT CdSU A



Quadro MT CdSU B



Quadro BT CdSU B

