

#### CARATTERISTICHE DEI MATERIALI

**CALCESTRUZZO PER GETTI IN OPERA DI SOLETTE E MURI**

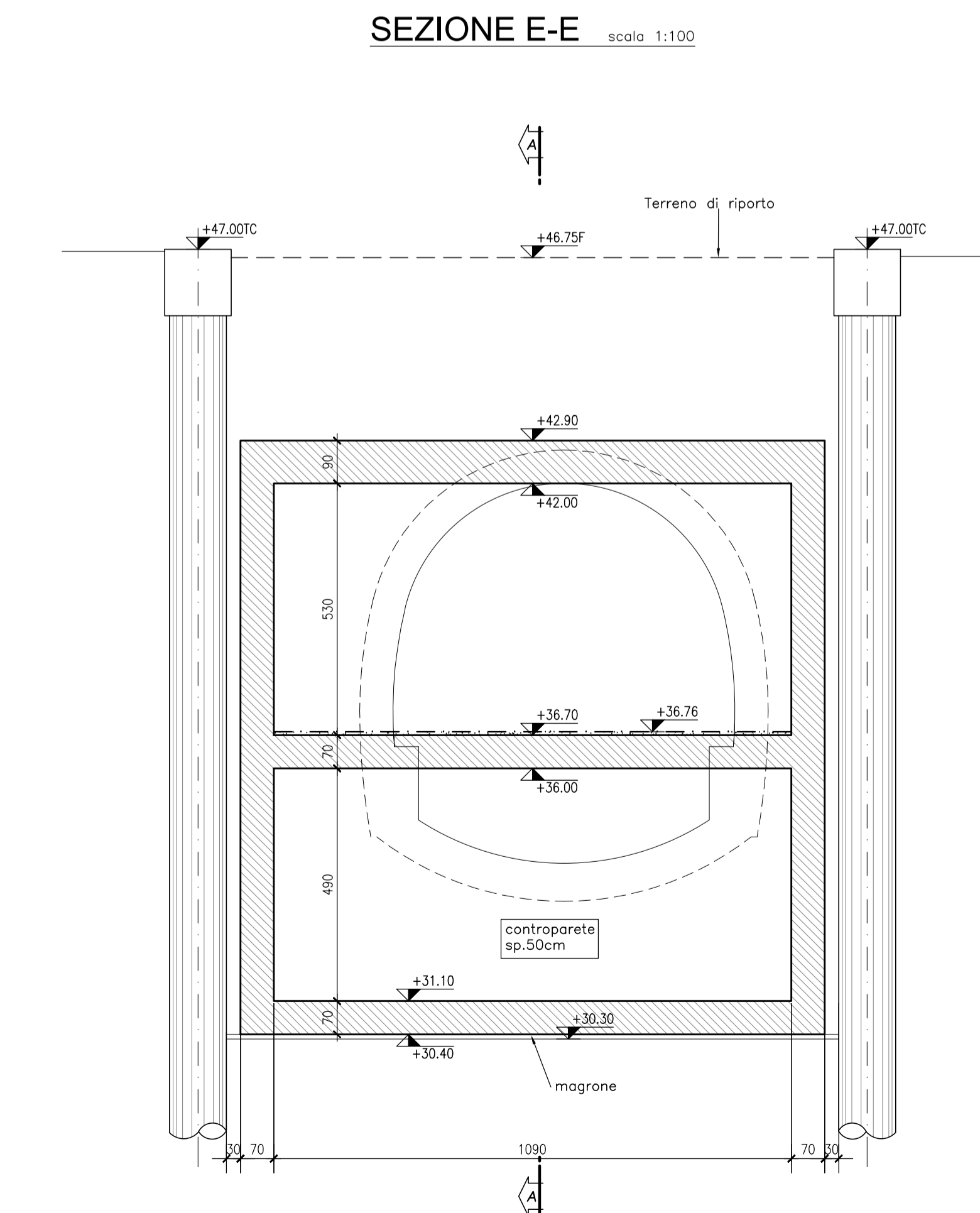
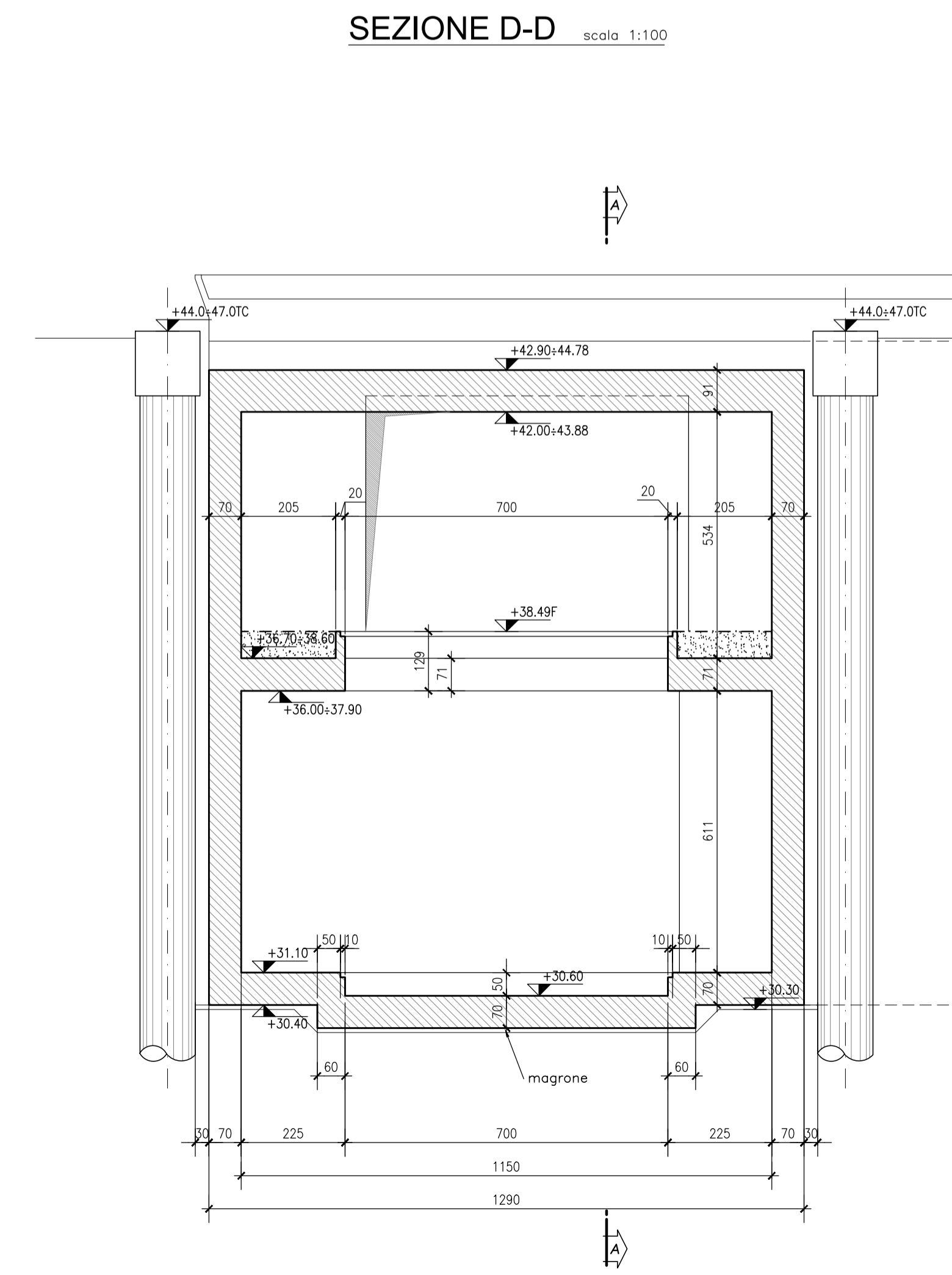
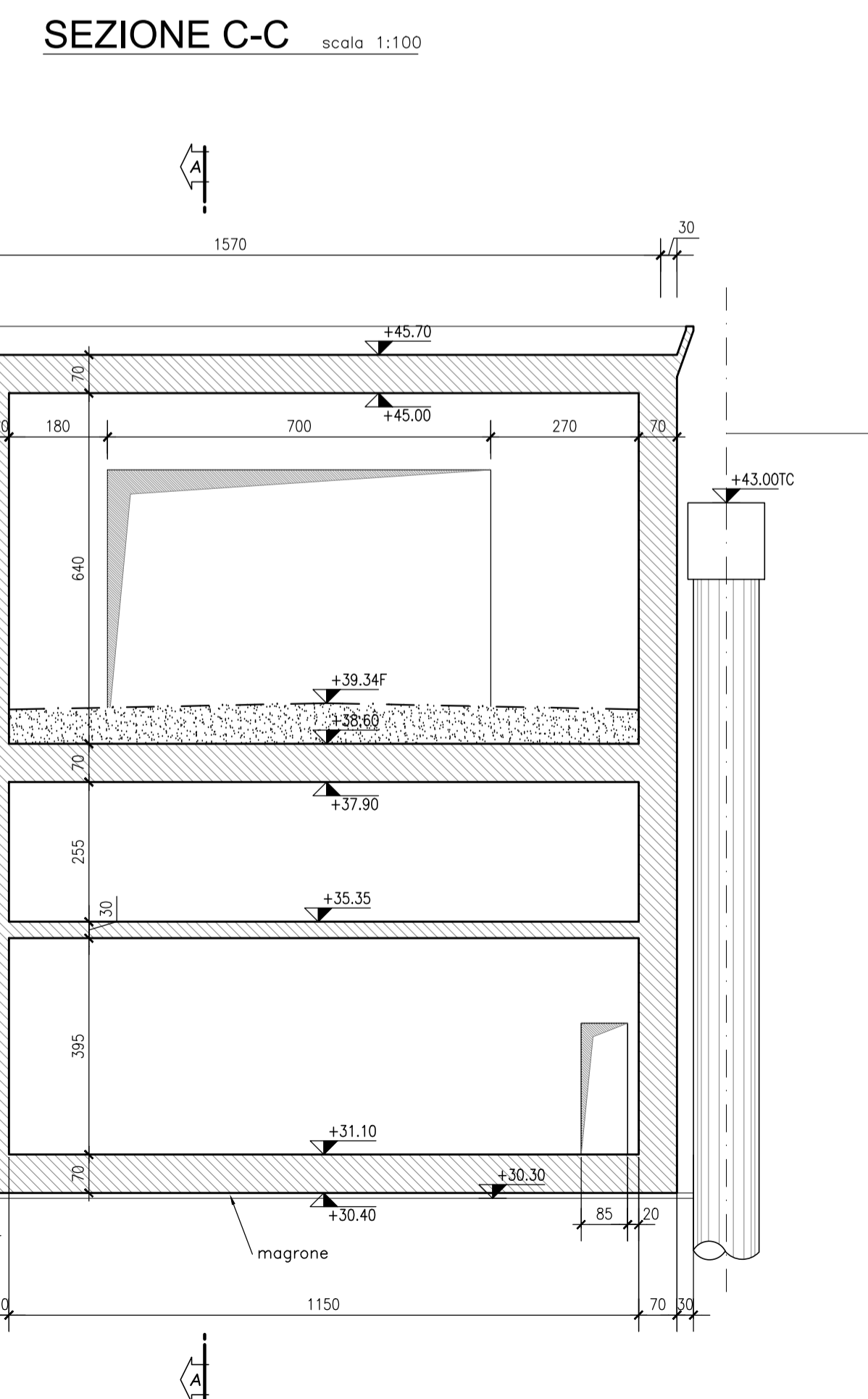
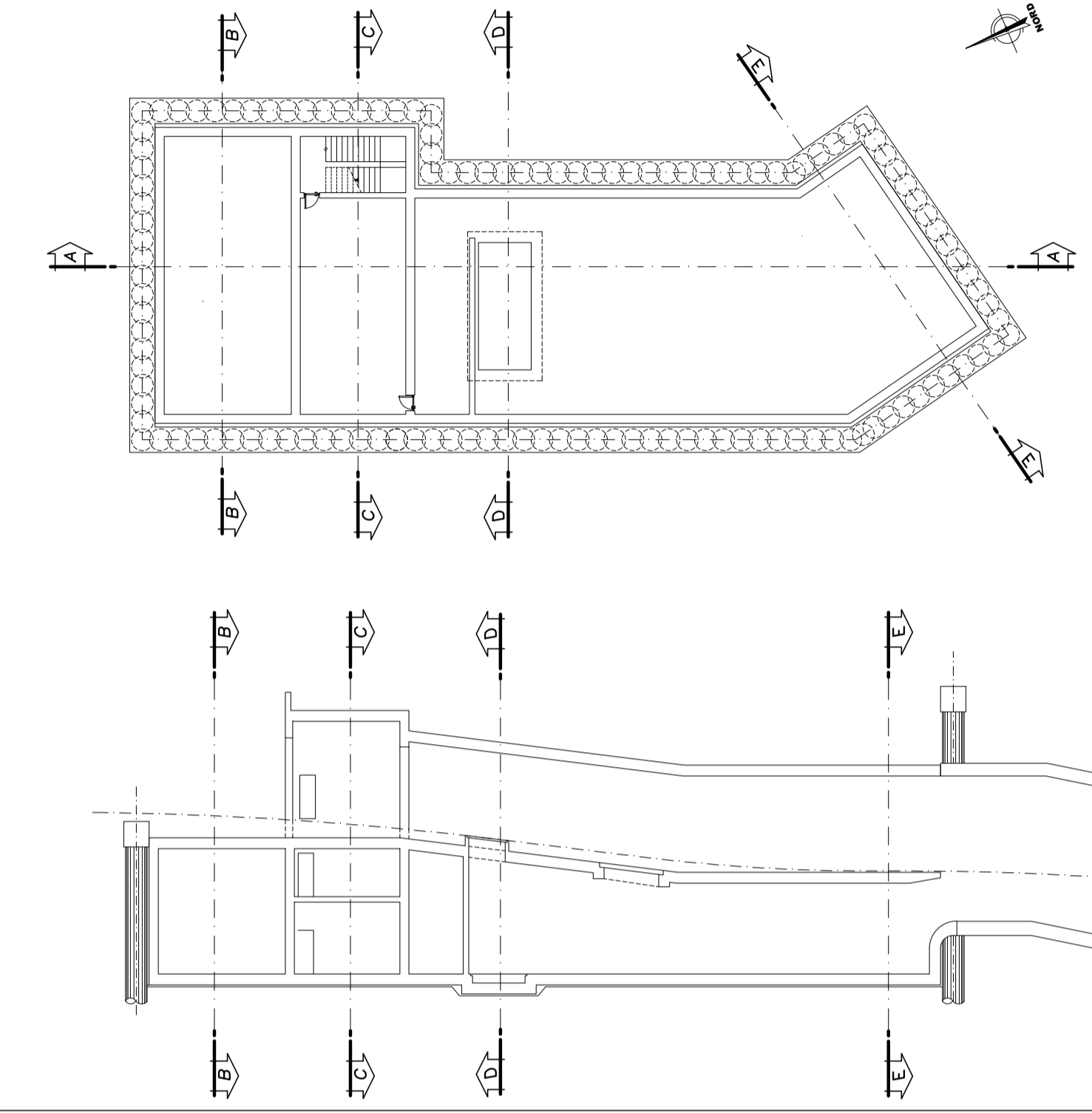
- Classe di resistenza ( $f_{ck}, c_i / R_{ck}$ ): C
- Classe di esposizione: X
- Classe di consistenza: S
- Diametro max. inerti: 25 mm
- Copriferro minimo: mm
- Conforme alla norma UNI EN 206-1 e alle istruzioni UNI 11104

**ALTRI CALCESTRUZZI**

- Cls magro: C 12/15
- Cls di riempimento: C16/20
- Conforme alla norma UNI EN 206-1 e alle istruzioni UNI 11104

**ACCIAIO PER C.A.**

- Tipo: B 450 C
- Resistenza caratteristica a snervamento:  $f_{yk} \geq 450$  MPa
- Resistenza caratteristica a rottura:  $f_{tk} \geq 540$  MPa



COMMITTENTE: **RFI** RETE FERROVIARIA ITALIANA GRUPPO FERROVIE DELLO STATO ITALIANE

PROGETTAZIONE: **ITALFERR** GRUPPO FERROVIE DELLO STATO ITALIANE

**DIREZIONE TECNICA**  
**U.O. PROGETTAZIONE INTEGRATA E FIELD ENGINEERING**

**PROGETTO DEFINITIVO**

**LINEA PALERMO - MESSINA. RADDOPPIO FIUMETORTO - CEFALU'**  
**CASTELBUONO. TRATTA OGLIASTRILLO - CASTELBUONO**

**Fermata Cefalù - Rampa di accesso alla galleria di sfollamento**  
**GALLERIA ARTIFICIALE E FABBRICATO TECNOLOGICO**  
 Galleria artificiale - Carpenteria - Sezioni

SCALA: 1:100

COMMESSA	LOTTO	FASE	ENTE	TIPO DOC.	OPERA/DISCIPLINA	PROGR.	REV.
RS7B	00	D	37	BA	GA0100	002	A

Rev.	Descrizione	Redatto	Data	Verificato	Data	Approvato	Data	Aut. Tecnica	Data
A	PRIMA EMISSIONE	[Signature]	05.07.2022	[Signature]	29.09.2022	[Signature]	29.09.2022	ITALFERR S.p.A. - Direzione Tecnica - U.O. Progettazione Integrata e Field Engineering - n. 18510	

File: \_\_\_\_\_