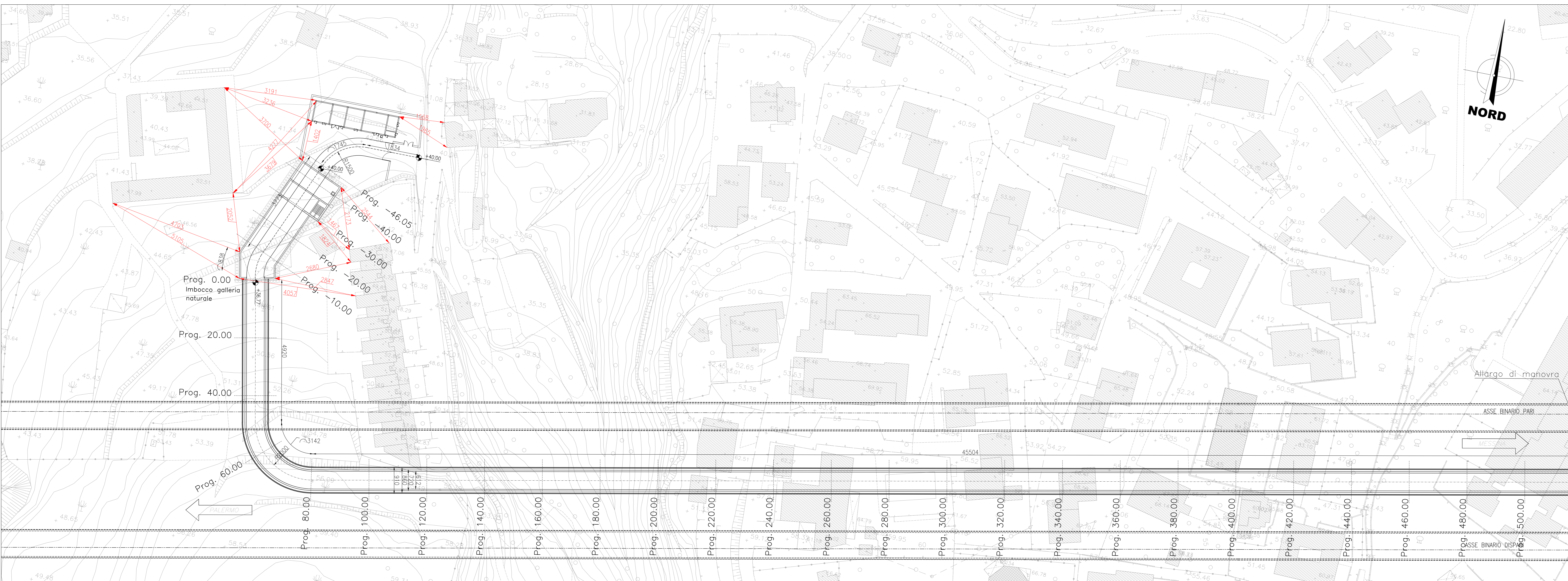
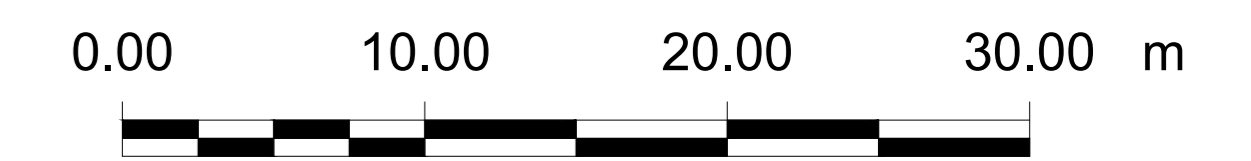


PLANIMETRIA RAMPA DI ACCESSO AL PIANO BANCHINE scala 1:500



SCALA GRAFICA : (1:500)



COMMITTENTE:
RFI
 RETE FERROVIARIA ITALIANA
 GRUPPO FERROVIE DELLO STATO ITALIANO

PROGETTAZIONE:
ITALFER
 GRUPPO FERROVIE DELLO STATO ITALIANO

DIREZIONE TECNICA
 U.O. PROGETTAZIONE INTEGRATA E FIELD ENGINEERING

PROGETTO DEFINITIVO

LINEA PALERMO – MESSINA. RADDOPPIO FIUMETORTO – CEFALU’
 CASTELBUONO. TRATTA OGLIASTRILLO – CASTELBUONO

Fermata Cefalù - Rampa di accesso alla galleria di sfollamento
 GALLERIA ARTIFICIALE E FABBRICATO TECNOLOGICO
 Planimetria e profilo di progetto

SCALA: 1:500

COMMESSA	LOTTO	FASE	ENTE	TIPO DOC.	OPERA/DISCIPLINA	PROGR.	REV.
RS7B	00	D	37	P8	GA0100	001	A

Rev.	Descrizione	Redatto	Data	Verificato	Data	Approvato	Data
A	PRIMA EMISSIONE	[Signature]	29.06.2022	[Signature]	29.06.2022	[Signature]	29.06.2022

File: []