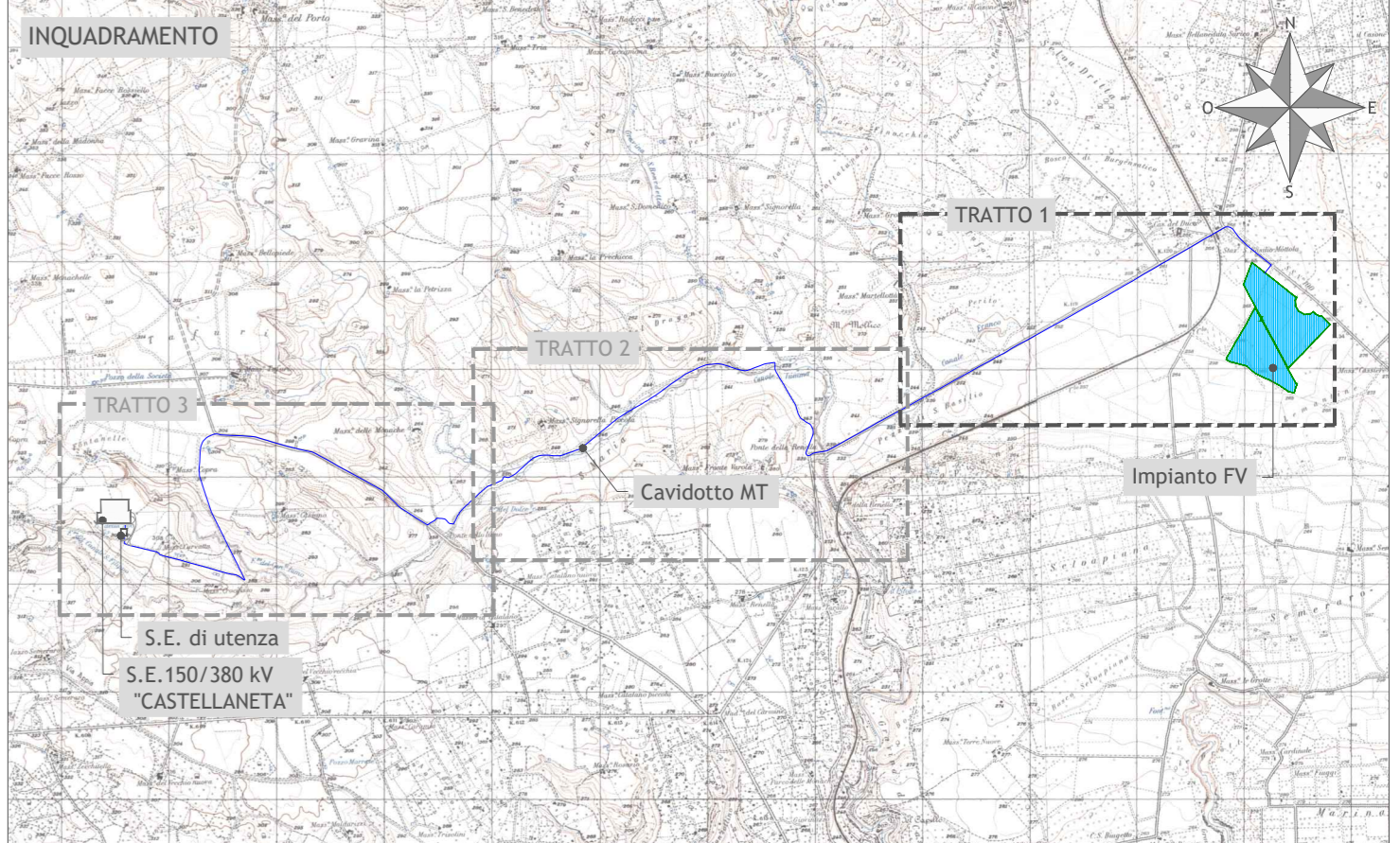
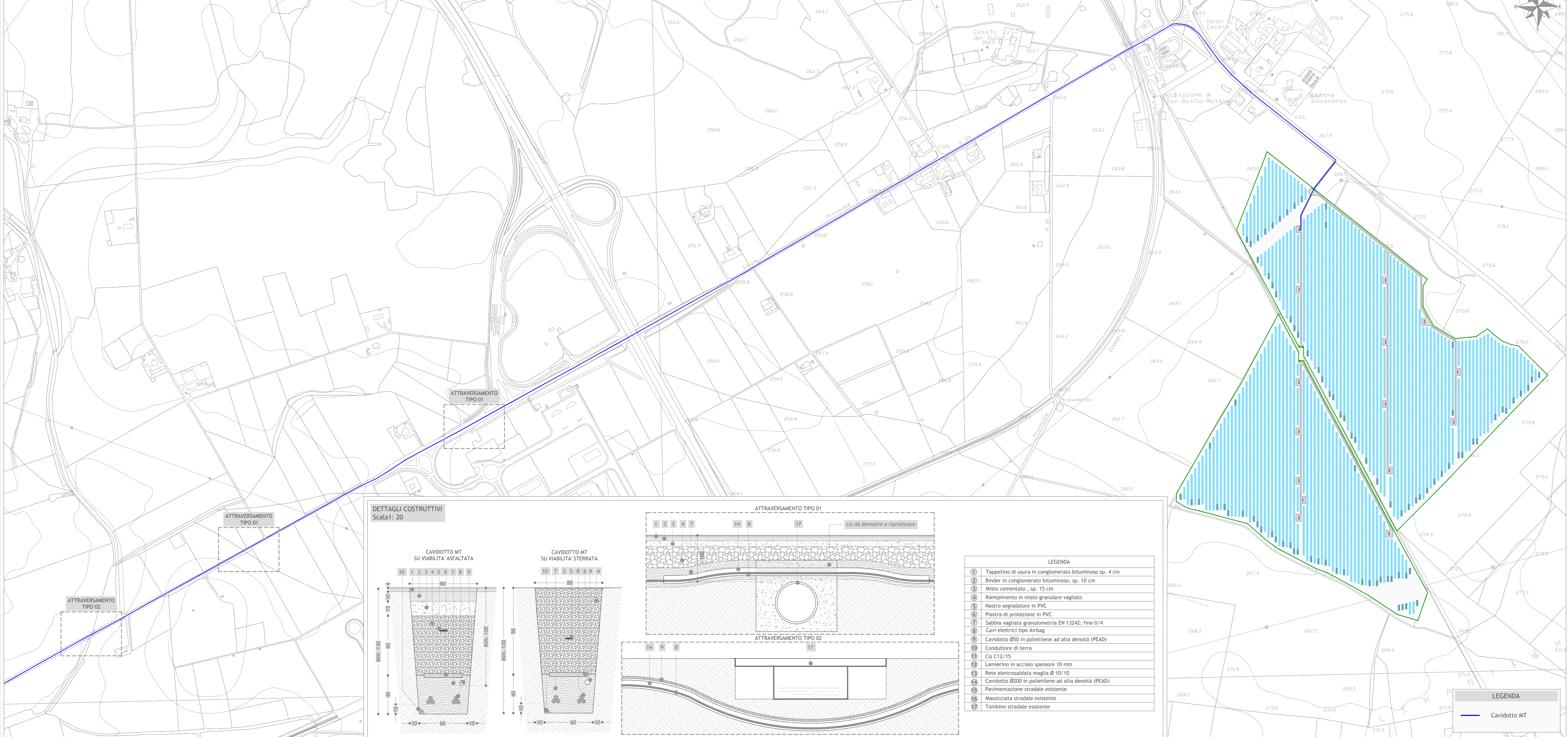




PLANIMETRIA TRATTO 1  
Scala: 5000





Regione Puglia  
Provincia di Taranto  
Comune di Mottola




## Impianto FV "Mottola"

Potenza DC 35,522 MWp


Titolo  
KUXNGF5\_ElaboratoGrafico\_2\_01  
Planimetria e dettagli costruttivi Cavidotto su CTR - TRATTO 1

Scala	Formato Stampa	Numero documento				Commissa	Fase	Tipo doc.	Progr. doc.	Rev.
	1:5000	A2								



**SINERGIA GP4**

SINERGIA GP4 S.R.L.  
CENTRO DIREZIONALE, IS. G1, SCC, INT 58  
80143 NAPOLI  
PEC: [sinergia.gp4@pec.it](mailto:sinergia.gp4@pec.it)  
Rappresentante, Sviluppatore e Coordinatore: Ing. Filippo Mercorio



Progettazione



**PROGETTO ENERGIA S.R.L.**  
Via Serra 8 83031 Ariano Irpino (AV)  
Tel. +39 0828 891319  
[www.progettoenergia.biz](http://www.progettoenergia.biz) - [info@progettoenergia.biz](mailto:info@progettoenergia.biz)  
SERVIZI DI INGEGNERIA INTEGRATI  
UNIVERSITÀ POLITECNICA DI NAPOLI

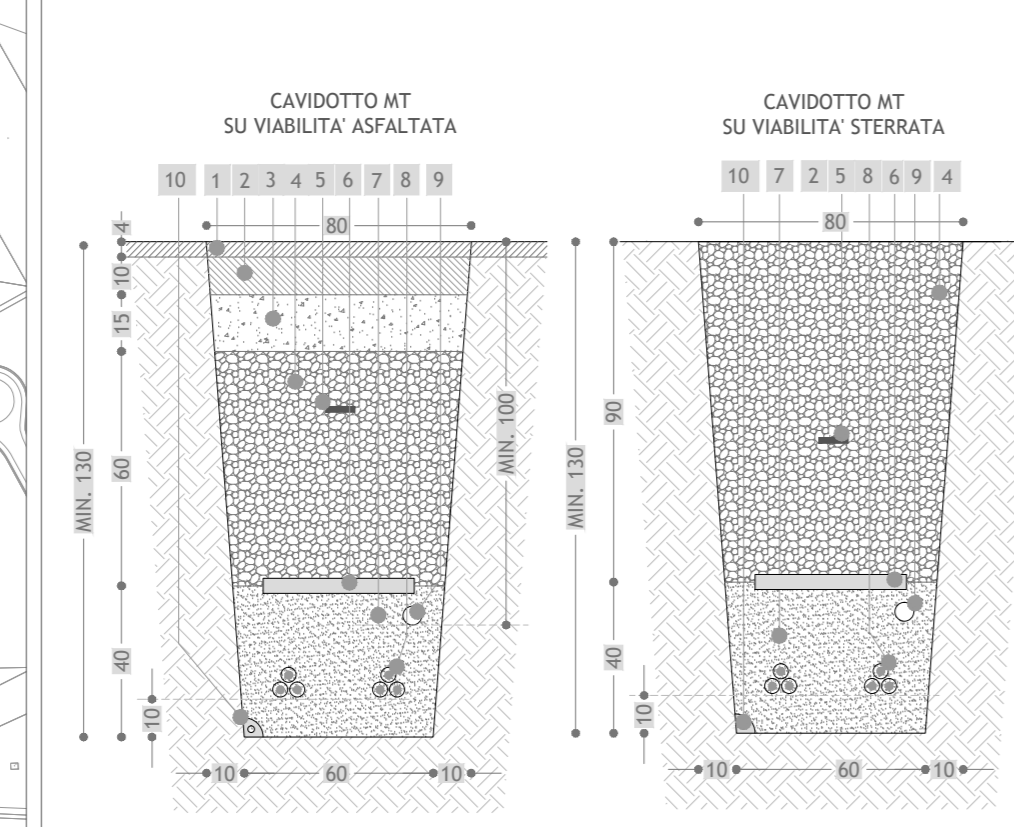
Progettista



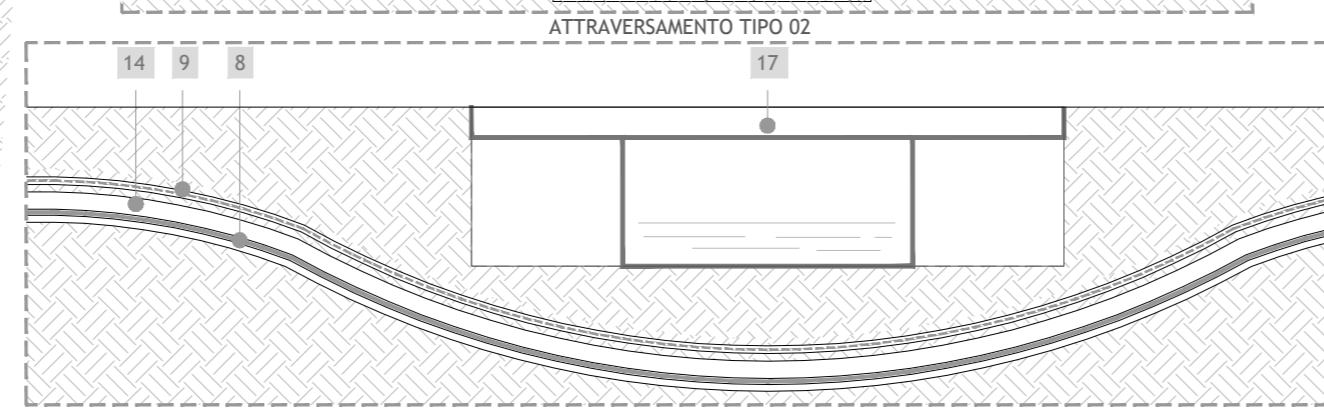
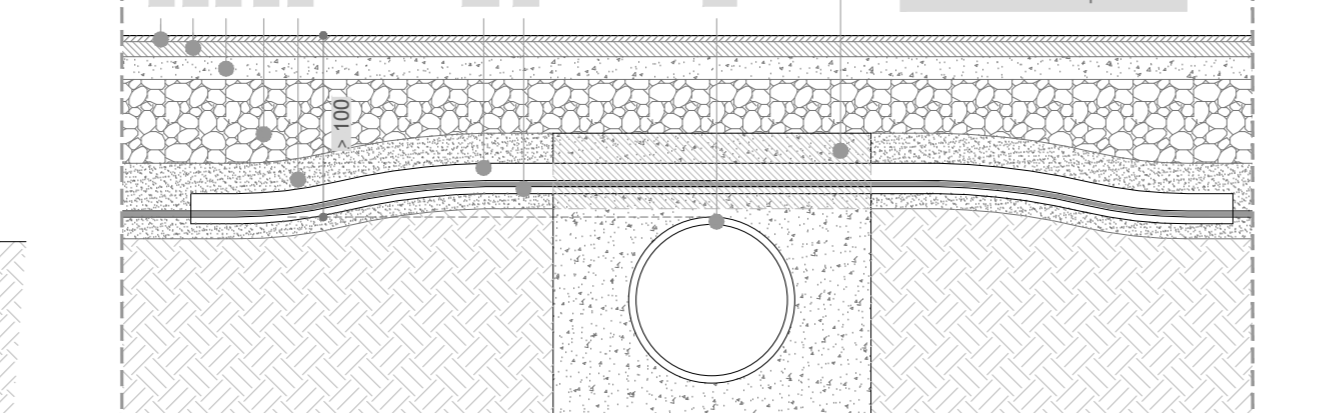
Sul presente elaborato sussiste il DIRITTO DI PROPRIETÀ. Qualsiasi utilizzo non preventivamente autorizzato sarà perseguito ai sensi della normativa vigente.

Rev.	Data	Descrizione revisione	Redatto	Controllato	Approvato
00	07.09.2020	EMISSIONE PER AUTORIZZAZIONE	A. CATALDO	D. LO RUSSO	M. LO RUSSO
01	17.12.2020	NOTA REGIONE PUGLIA Prot. AOO 159/01/12/2020 n° 8571	L. CONTE	D. LO RUSSO	M. LO RUSSO

### DETTAGLI COSTRUTTIVI Scala: 20



### ATTRAVERSAMENTO TIPO 01



- LEGENDA**
- ① Tappetino di usura in conglomerato bituminoso sp. 4 cm
  - ② Binder in conglomerato bituminoso, sp. 10 cm
  - ③ Misto cementato, sp. 15 cm
  - ④ Riempimento in misto granulare vagliato
  - ⑤ Nastro segnalatore in PVC
  - ⑥ Piastra di protezione in PVC
  - ⑦ Sabbia vagliata granulometria EN 13242: fine 0/4
  - ⑧ Cavi elettrici tipo Airbag
  - ⑨ Cavidotto Ø50 in polietilene ad alta densità (PEAD)
  - ⑩ Conduttore di terra
  - ⑪ Cls C12/15
  - ⑫ Lamierino in acciaio spessore 10 mm
  - ⑬ Rete elettrosaldata maglia Ø 10/10
  - ⑭ Cavidotto Ø200 in polietilene ad alta densità (PEAD)
  - ⑮ Pavimentazione stradale esistente
  - ⑯ Massiccata stradale esistente
  - ⑰ Tombino stradale esistente

**LEGENDA**

— Cavidotto MT