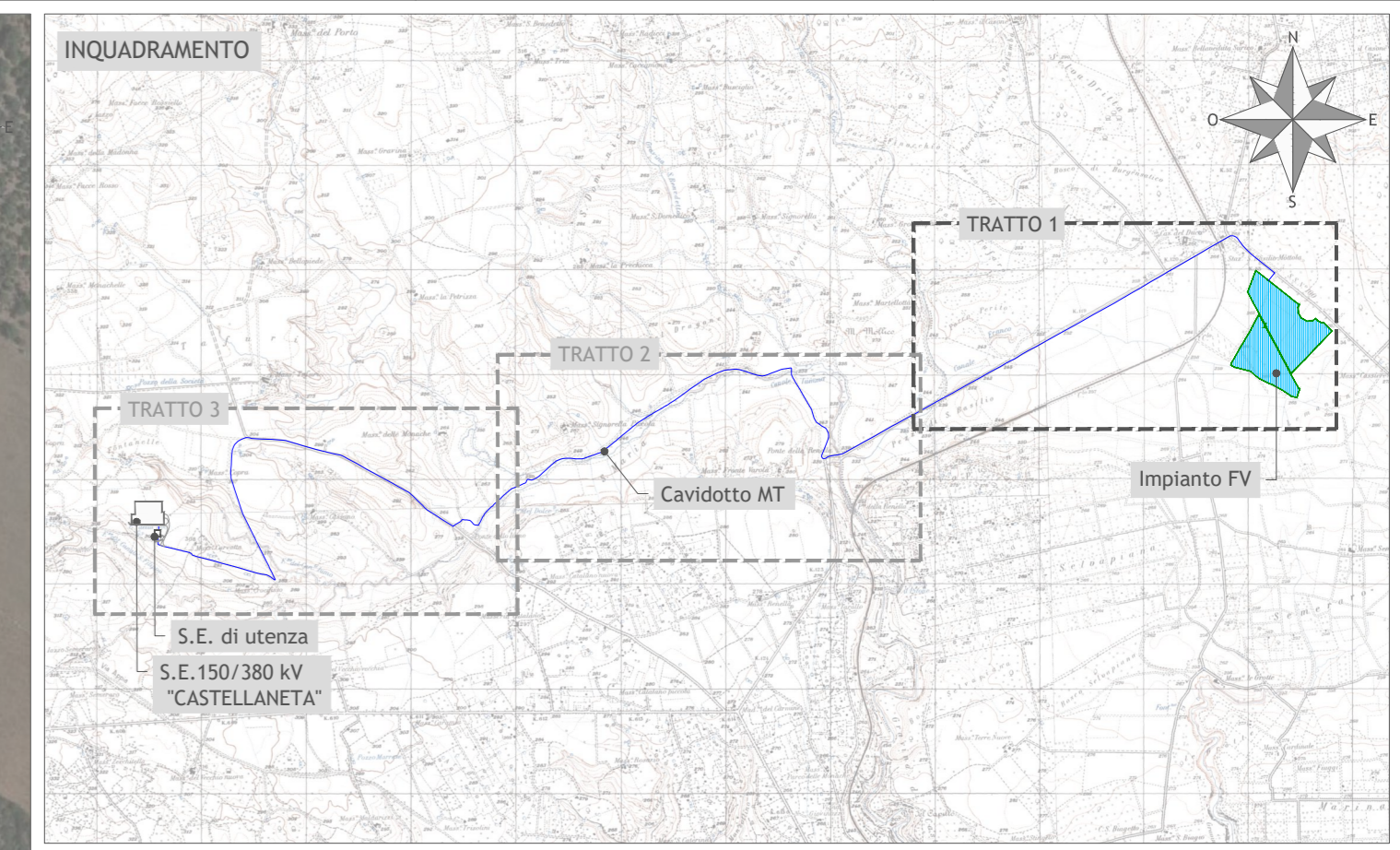
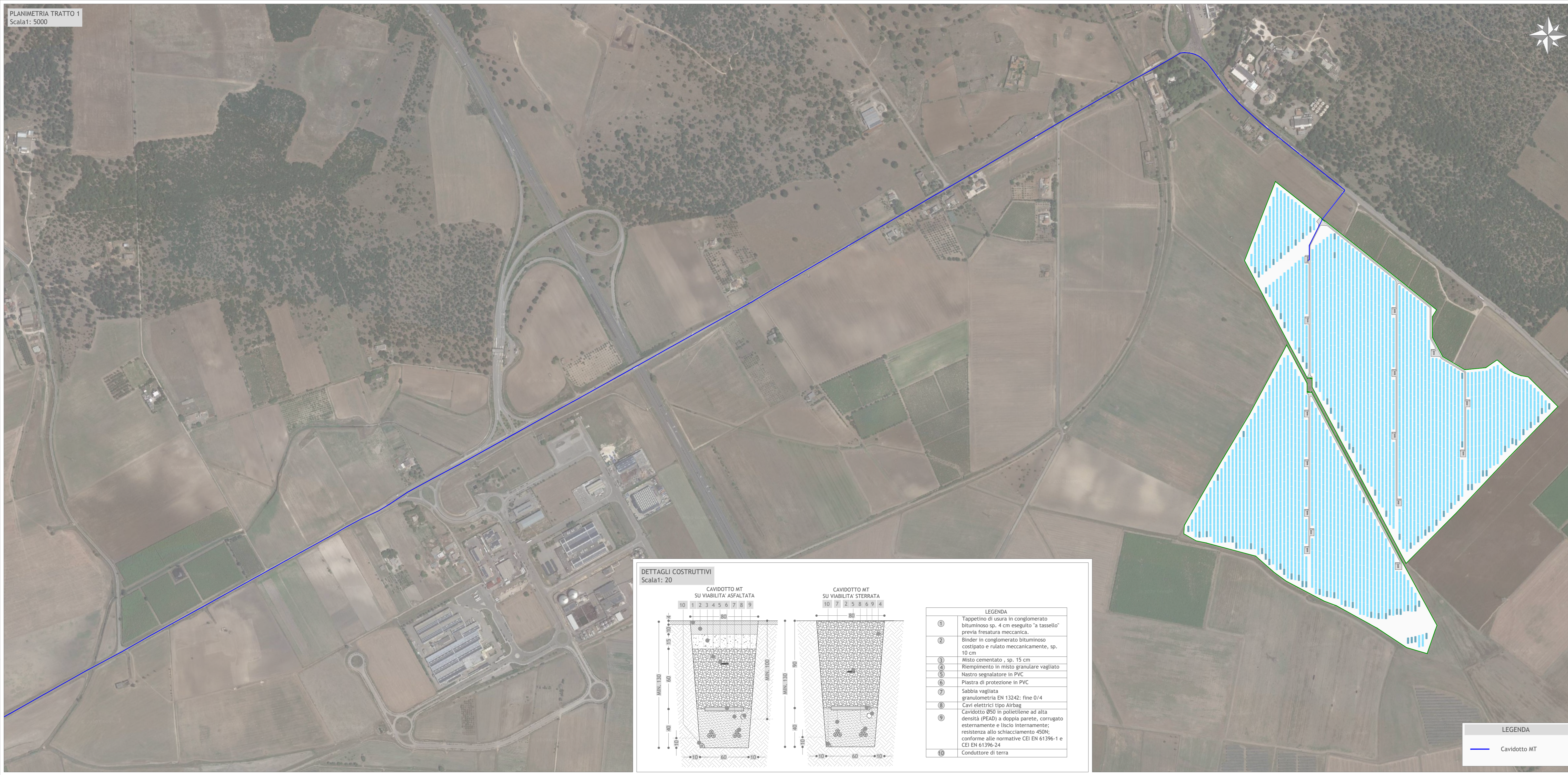


PLANIMETRIA TRATTO 1
Scala: 5000



Regione Puglia
Provincia di Taranto
Comune di Mottola



Impianto FV "Mottola"
Potenza DC 35,522 MWp

Titolo
KUXNGF5_ElaboratoGrafico_2_08
Planimetria e dettagli costruttivi cavidotto MT su Ortofoto - TRATTO 1

Scala 1:5000	Formato Stampa A2	Numero documento				
	Foglio 1 di 1	Commessa 203606	Fase D	Typo doc. D	Progr. doc. 0145	Rev. 01

Committente
SINERGIA GP4
SINERGIA GP4 S.R.L.
CENTRO DIREZIONALE, IS. G1, SCC, INT 58
80143 NAPOLI
PEC: sinergia.gp4@pec.it
Rappresentante, Sviluppatore e Coordinatore: Ing. Filippo Mercorio

PROGETTO DEFINITIVO

Progettazione
PROGETTO ENERGIA S.R.L.
Via Serra 8 83031 Ariano Irpino (AV)
Tel. +39 0820 891313
www.progettoenergia.biz - info@progettoenergia.biz
SERVIZI DI INGEGNERIA INTEGRATI

Progettista
MASSIMO LO RUSSO
INGEGNERE
PROFESSIONALE
COL. N. 1555

DETTAGLI COSTRUTTIVI
Scala: 20

CAVIDOTTO MT
SU VIABILITA' ASFALTATA

CAVIDOTTO MT
SU VIABILITA' STERRATA

LEGENDA

- ① Tappetino di usura in conglomerato bituminoso sp. 4 cm eseguito "a tassello" previa fresatura meccanica.
- ② Binder in conglomerato bituminoso costipato e rullato meccanicamente, sp. 10 cm
- ③ Misto cementato, sp. 15 cm
- ④ Riempiimento in misto granulare vagliato
- ⑤ Nastro segnalatore in PVC
- ⑥ Piastra di protezione in PVC
- ⑦ Sabbia vagliata granulometria EN 13242: fine 0/4
- ⑧ Cavi elettrici tipo Airbag Cavidotto Ø50 in polietilene ad alta densità (PEAD) a doppia parete, corrugato esternamente e liscio internamente; resistenza allo schiacciamento 450N; conforme alle normative CEI EN 61396-1 e CEI EN 61396-24
- ⑨ Conduttore di terra

LEGENDA
— Cavidotto MT

Sul presente elaborato sussiste il DIRITTO DI PROPRIETA'. Qualsiasi utilizzo non preventivamente autorizzato sarà perseguito ai sensi della normativa vigente.

Rev.	Data	Descrizione revisione	Redatto	Controllato	Approvato
00	07.09.2020	EMISSIONE PER AUTORIZZAZIONE	A. CATALDO	D. LO RUSSO	M. LO RUSSO
01	17.12.2020	NOTA REGIONE PUGLIA Prot. ADO 159/01/12/2020 n° 8571	L. CONTE	D. LO RUSSO	M. LO RUSSO