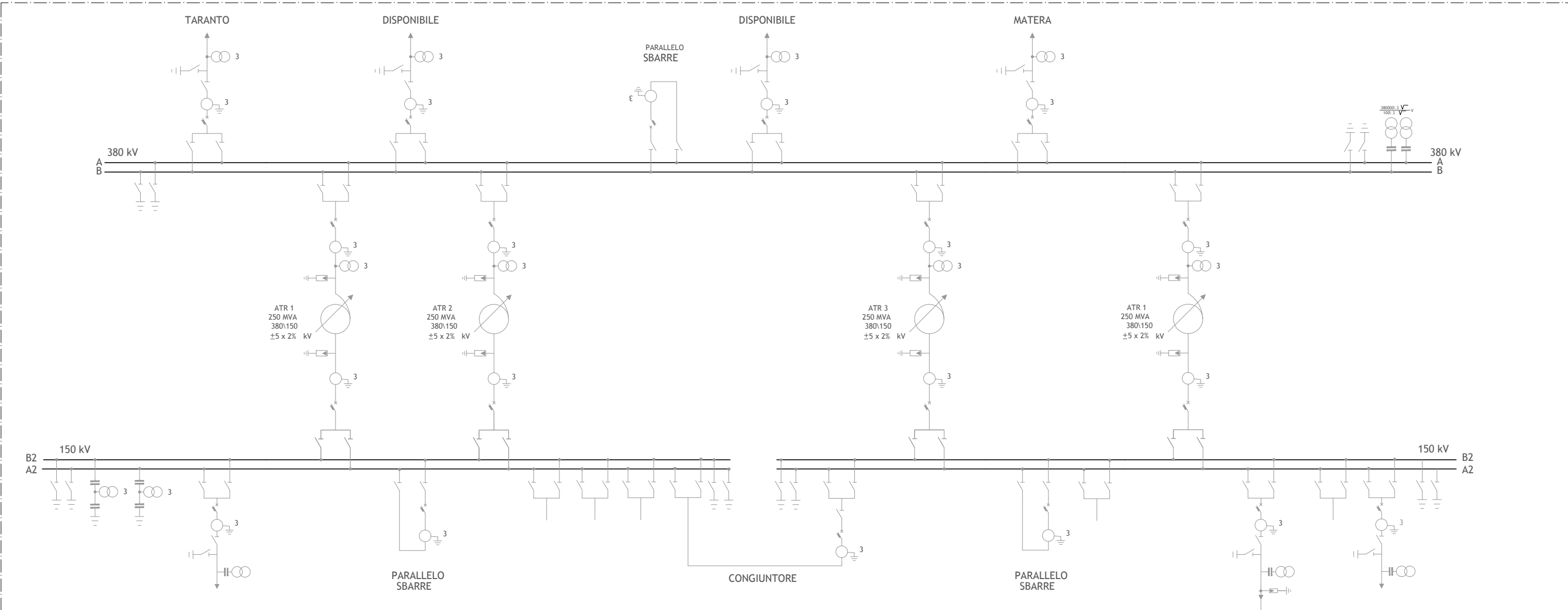
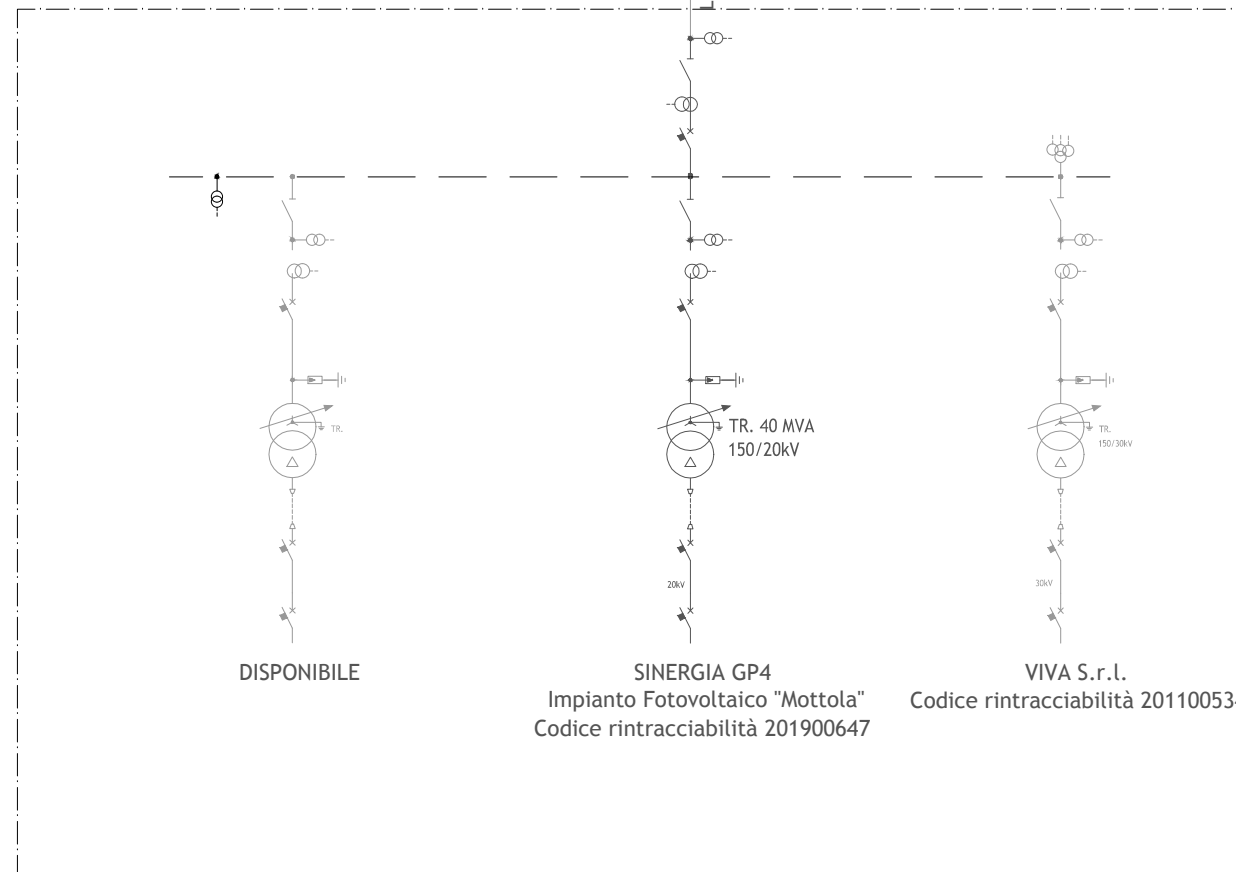


STAZIONE RTN 380/150 CASTELLANETA



STAZIONE ELETTRICA DI UTENTE



Regione Puglia  
Provincia di Taranto  
Comune di Mottola



Impianto FV "Mottola"  
Potenza DC 35,522 MWp

Titolo  
KUXNGF5\_ImpiantiDiRete\_03  
Schema elettrico unifilare degli impianti di utenza e di rete

Scala	Formato Stampa A2	Numero documento
	Foglio 1 di 1	Commissa 203606
		Fase D
		Tipo doc. D
		Progr. doc. 0232
		Rev. 01

Committente

**SINERGIA GP4**

SINERGIA GP4 S.R.L.  
CENTRO DIREZIONALE, IS. G1, SCC, INT 58  
80143 NAPOLI  
PEC: [sinergia\\_gp4@pec.it](mailto:sinergia_gp4@pec.it)  
Rappresentante, Sviluppatore e Coordinatore: ing. Filippo Mercorio

PROGETTO DEFINITIVO

Progettazione

**PROGETTO ENERGIA S.R.L.**  
Via Serra 6 83023 Ariano Irpino (AV)  
Tel. +39 0825 891313  
[www.progettoenergia.biz](http://www.progettoenergia.biz) - [info@progettoenergia.biz](mailto:info@progettoenergia.biz)  
SERVIZI DI INGEGNERIA INTEGRATI  
INTEGRATED ENGINEERING SERVICES

Progettista

Ing. Massimo Lo Russo  
DOTT. ING.  
ISCRITTO ALL'ALBO  
PROFESSIONALE  
COL. N. 1555  
ORDINE DEGLI INGEGNERI DELLA PROVINCIA DI BELLUNO

Sul presente elaborato sussiste il DIRITTO DI PROPRIETA'. Qualsiasi utilizzo non preventivamente autorizzato sarà perseguito ai sensi della normativa vigente.

Rev.	Data	Descrizione revisione	Redatto	Controllato	Approvato
00	27.08.2020	EMISSIONE AI FINI DEL RILASCIO, DA PARTE DI TERNA, DEL PARERE DI RISPONDEZZA AI REQUISITI TECNICI INDICATI NEL CODICE DI RETE	A. CATALDO	D. LO RUSSO	M. LO RUSSO
01	07.09.2020	EMISSIONE PER AUTORIZZAZIONE	A. CATALDO	D. LO RUSSO	M. LO RUSSO