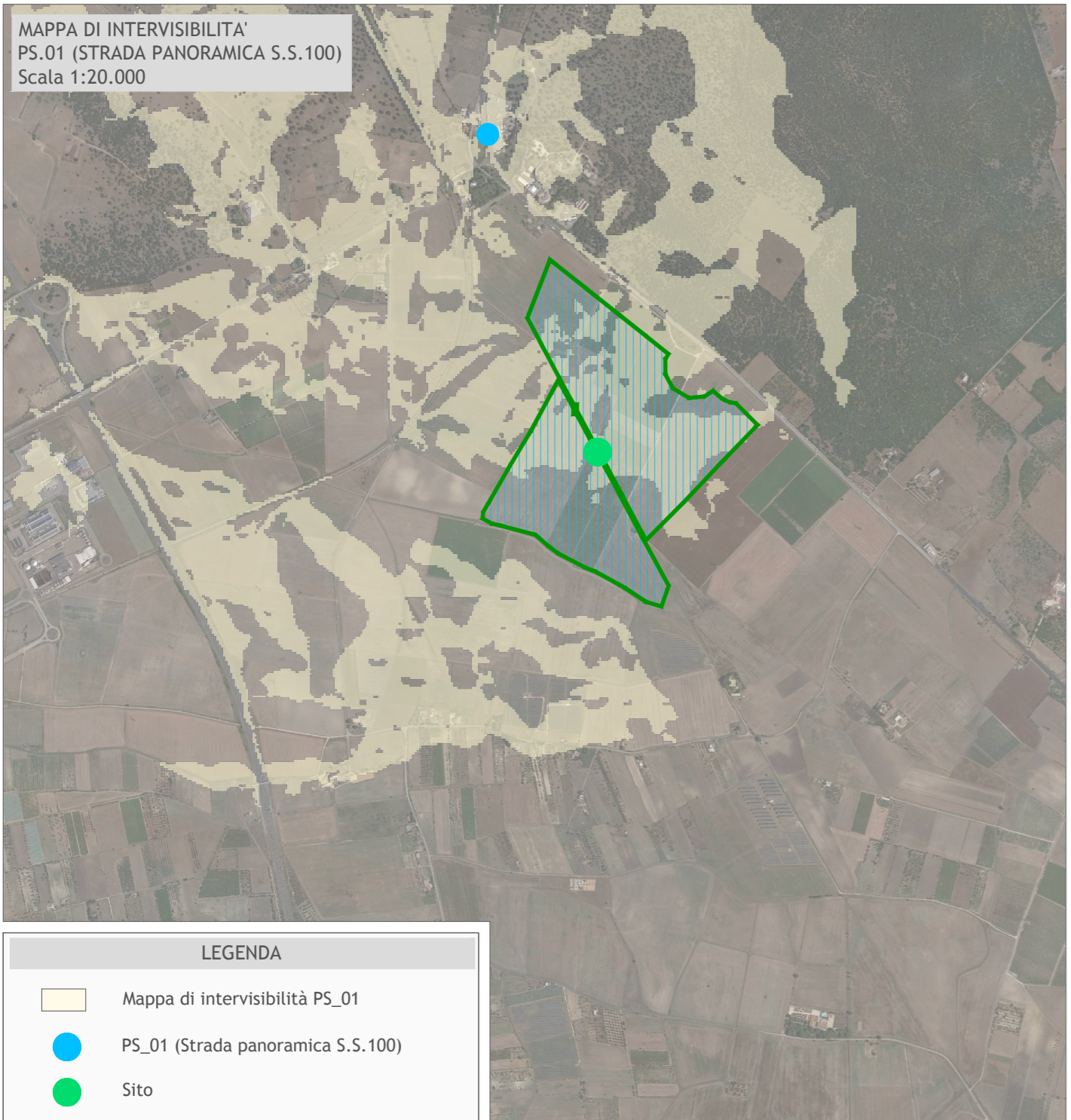


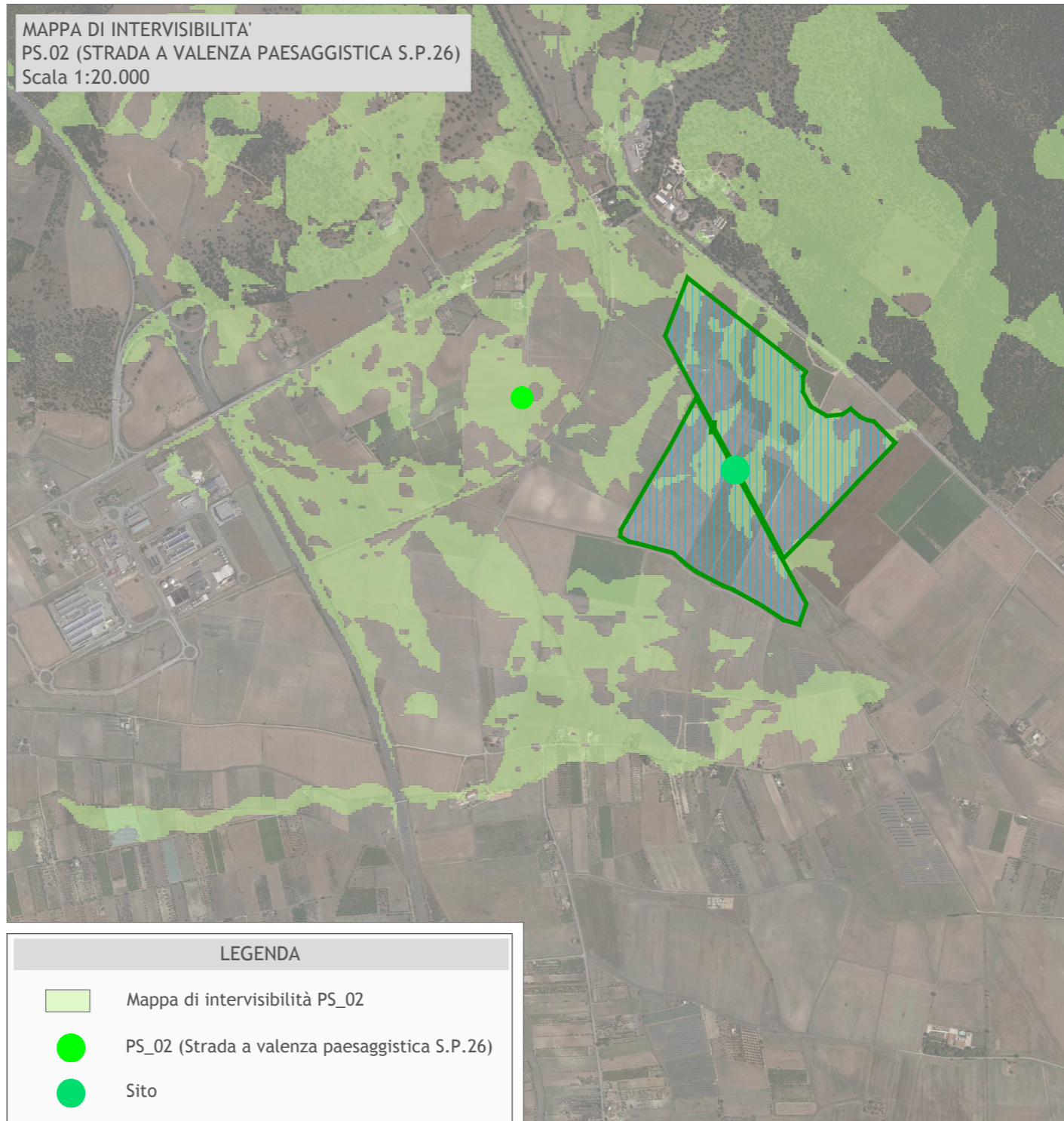
MAPPA DI INTERVISIBILITA'
PS.01 (STRADA PANORAMICA S.S.100)
Scala 1:20.000



LEGENDA

- Mappa di intervisibilità PS_01
- PS_01 (Strada panoramica S.S.100)
- Sito

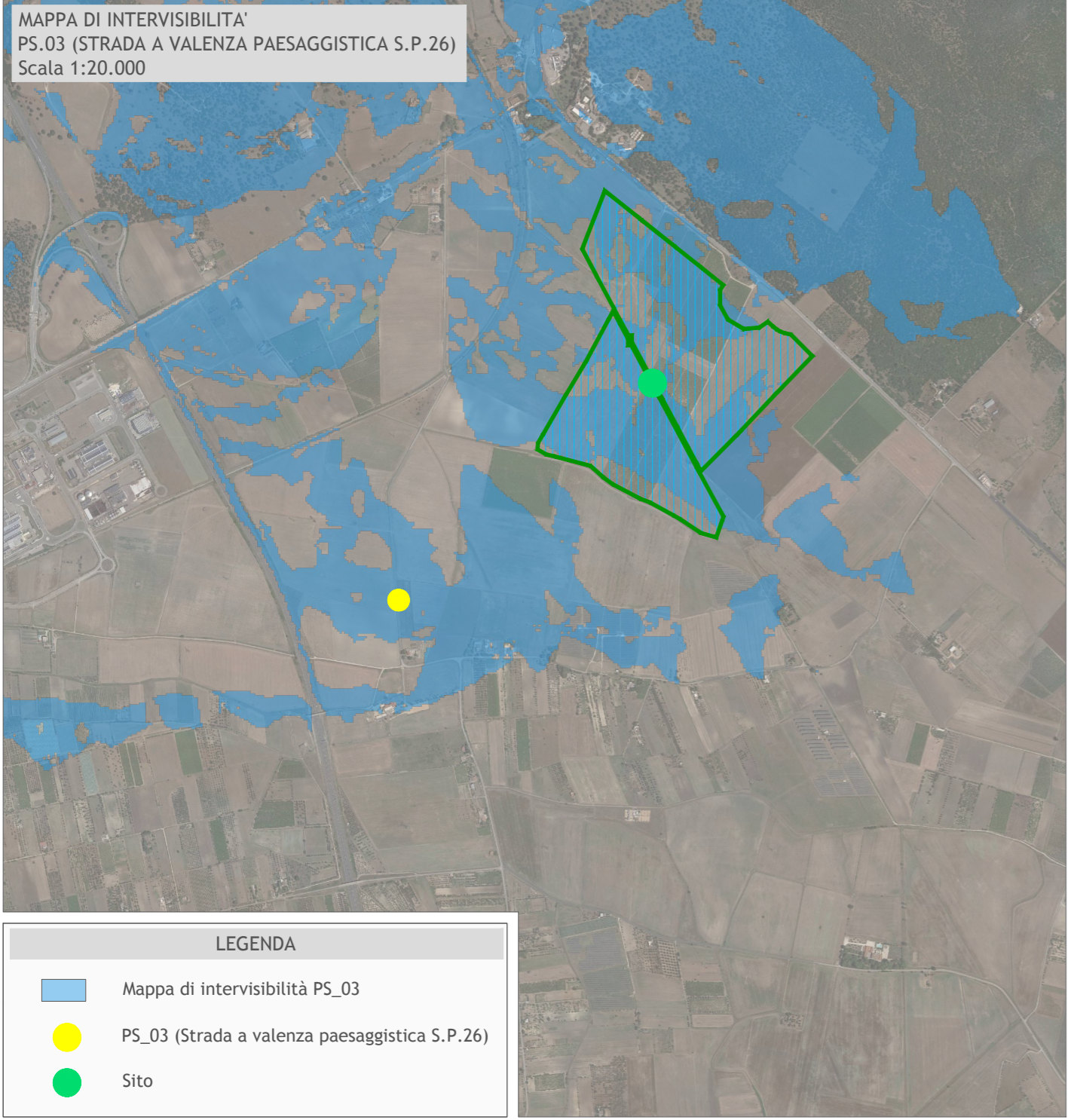
MAPPA DI INTERVISIBILITA'
PS.02 (STRADA A VALENZA PAESAGGISTICA S.P.26)
Scala 1:20.000



LEGENDA

- Mappa di intervisibilità PS_02
- PS_02 (Strada a valenza paesaggistica S.P.26)
- Sito

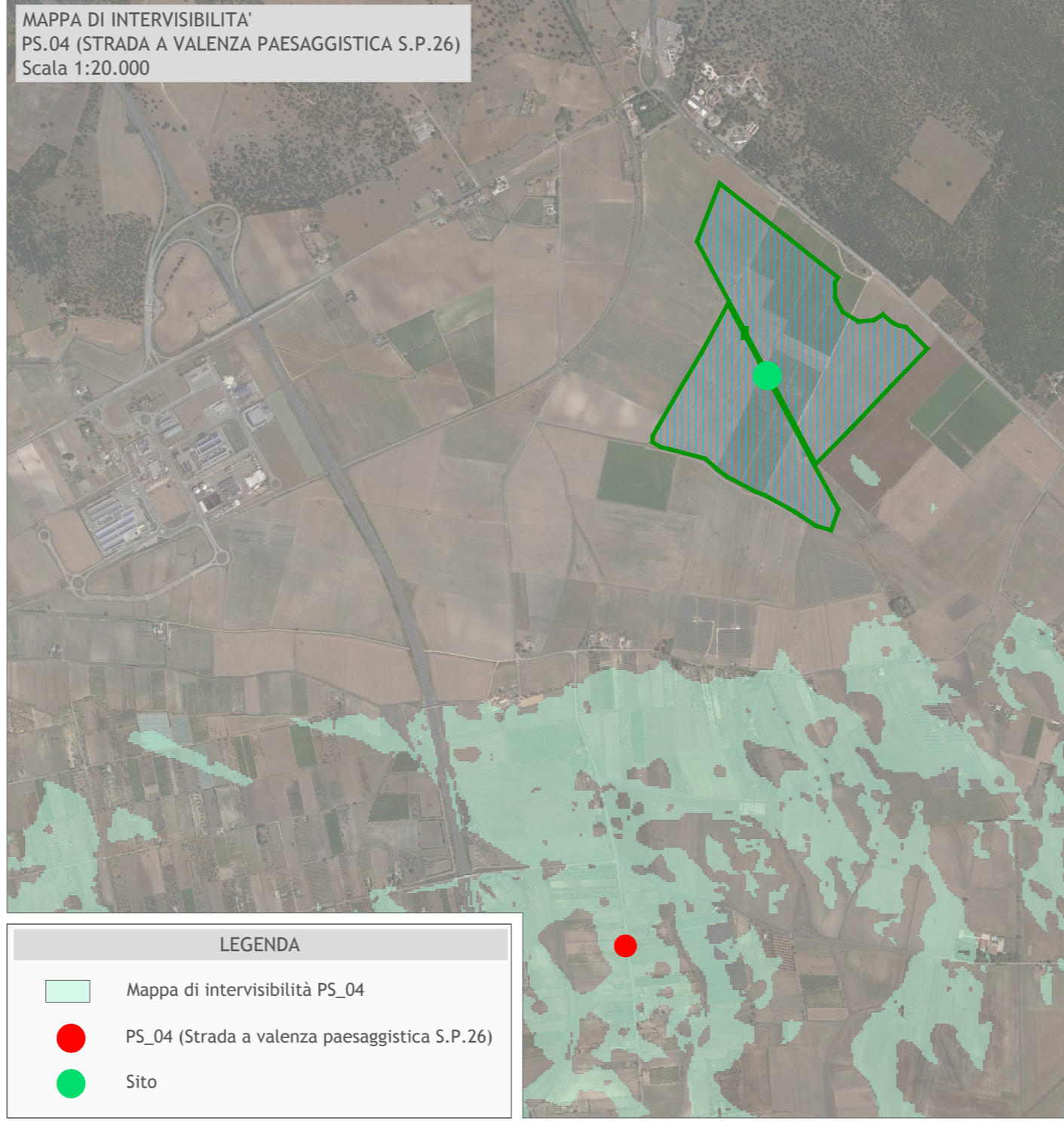
MAPPA DI INTERVISIBILITA'
PS.03 (STRADA A VALENZA PAESAGGISTICA S.P.26)
Scala 1:20.000



LEGENDA

- Mappa di intervisibilità PS_03
- PS_03 (Strada a valenza paesaggistica S.P.26)
- Sito

MAPPA DI INTERVISIBILITA'
PS.04 (STRADA A VALENZA PAESAGGISTICA S.P.26)
Scala 1:20.000



LEGENDA

- Mappa di intervisibilità PS_04
- PS_04 (Strada a valenza paesaggistica S.P.26)
- Sito



Regione Puglia
Provincia di Taranto
Comune di Mottola



Impianto FV "Mottola"
Potenza DC 35,522 MWp

Titolo
KUXNGF5_RelazionePaesaggisticaElabProgetto_02
Mapa d'intervisibilità

Scala	Formato Stampa	Numero documento
1:20.000	A2	
	Foglio	Commissa
	1 di 1	203606
		Fase
		D
		Tipo doc.
		D
		Progr. doc.
		0202
		Rev.
		00

Committente

SINERGIA GP4

SINERGIA GP4 S.R.L.
Via Sierra 8 83031' Arzano Iripino (AV)
80143 NAPOLI
PEC: sinergia_gp4@pec.it
Rappresentante, Sviluppatore e Coordinatore: *ing. Filippo Mercorio*

PROGETTO DEFINITIVO

Progettazione

PROGETTO ENERGIA S.R.L.
Via Sierra 8 83031' Arzano Iripino (AV)
Tel. +39 0825 891513
www.progettoenergia.biz - info@progettoenergia.biz
SERVIZI DI INGEGNERIA INTEGRATI
INTEGRATED ENGINEERING SERVICES

Progettista

MASSIMO LO RUSSO
INGEGNERE
ISCRITTO ALL'ALBO PROFESSIONALE
COL N. 1555

Sul presente elaborato sussiste il DIRITTO di PROPRIETA'. Qualsiasi utilizzo non preventivamente autorizzato sarà perseguito ai sensi della normativa vigente.

Rev.	Data	Descrizione revisione	Redatto	Controllato	Approvato
00	07.09.2020	EMMISSIONE PER AUTORIZZAZIONE	A. CATALDO	G. LO RUSSO	M. LO RUSSO