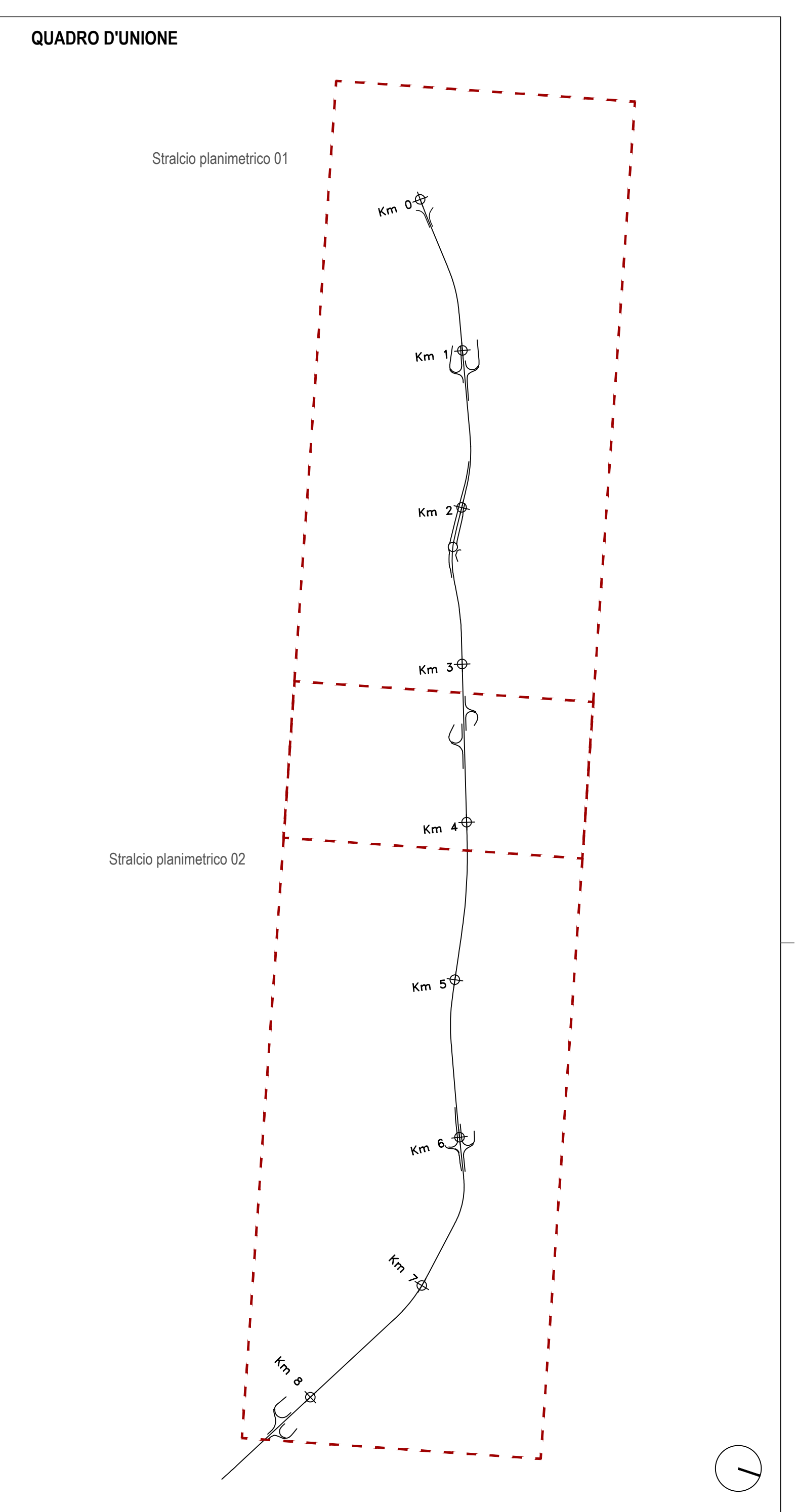


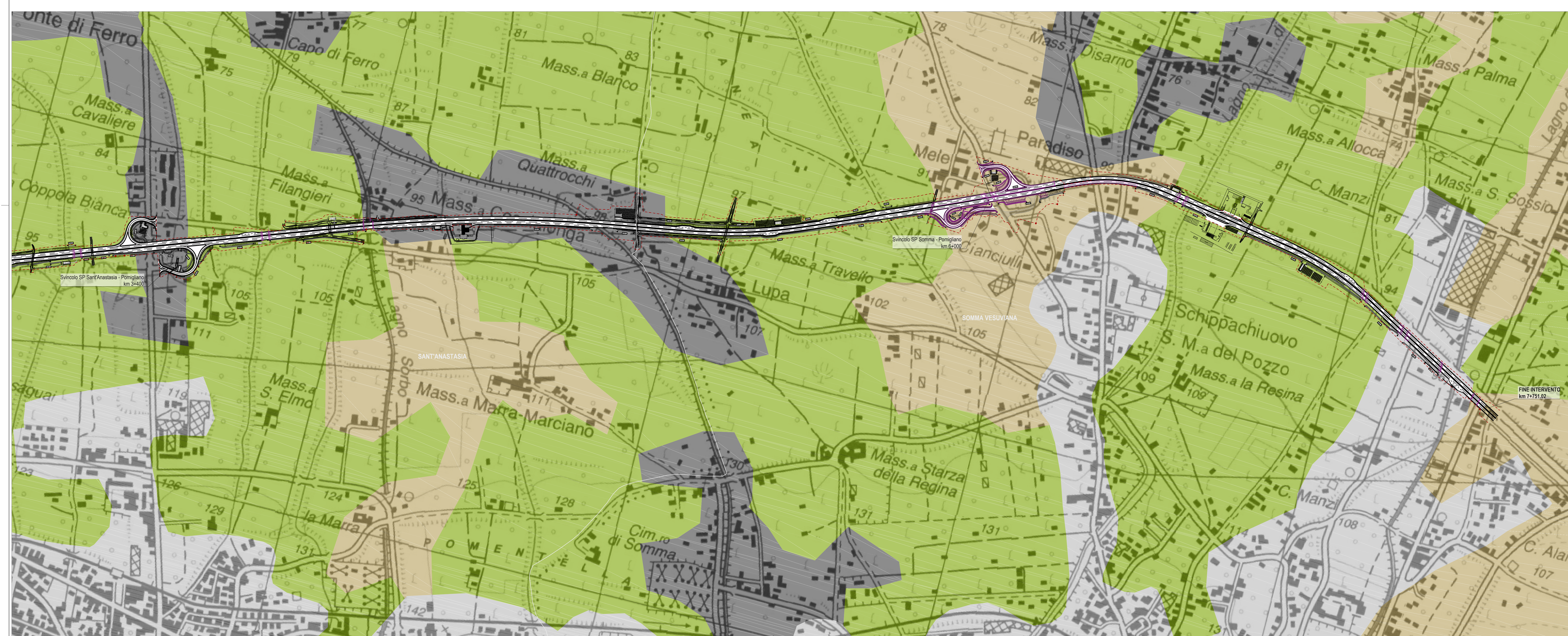


01 CARTA DELLA VEGETAZIONE REALE
1:5.000



Stralco planimetrico 01

Stralco planimetrico 02



02 CARTA DELLA VEGETAZIONE REALE
1:5.000

LEGENDA

- Tracciato di progetto VO2017
- Aree modificate da Progetto Definitivo
- Limite di progetto

Corine Land Cover

- Zone residenziali a tessuto continuo
- Tessuto urbano discontinuo
- Frutteti
- Sistemi culturali e particolari complessi

Sanas
GRUPPO FS ITALIANE DIREZIONE PROGETTAZIONE E REALIZZAZIONE LAVORI

Raddoppio da due a quattro corsie della variante alla S.S.268 "del Vesuvio"
Tratto dal Km 0+000 al Km 7+750 - 2° lotto 1° stralco

PROGETTO DEFINITIVO

PROGETTAZIONE:

RIR **AMBERG ENGINEERING** **ETACONS s.p.a.** **cdp** **LAND**

PROGETTISTI:
Ing. Andrea Del Grosso Ordine Ing. Genova n. 3611
Ing. Tommaso Di Bari Ordine Ing. Taranto n. 1081
Ing. Ivo Caporuta Ordine Ing. Taranto n. 1080
Arch. Andreas Kigar Ordine Arch. Milano n. 13350 - Progettista e Direttore Tecnico LAND (novo Sr)
Ing. Primo Stasi Ordine Ing. Lecce n. 842

IL RESPONSABILE dell'integrazione tra le varie discipline specialistiche:
Ing. Alessandro Allotta Ordine Ing. Genova n. 79954

IL GEOLOGO:
Dott. Geol. Roberto Pedone Ordine Geologi della Liguria n. 183

Visto: IL RESPONSABILE DEL PROCEDIMENTO:
Ing. Giovanni Quarino

Ambiente
Studio Preliminare Ambientale
Carta della vegetazione reale

CODICE PROGETTO	LIV. PROG.	ANNO	NOME FILE	REVISIONE	SCALA
DPNA0281	D	21	T001A04MBCT14_A	A	1:1.000
PROGETTO			CODICE ELAB.		
			T0101A04AMBCT14		
A	EMMISSIONE	10.2022	SP	SW	MC
REV.	DESCRIZIONE	DATA	REDATTO	VERIFICATO	APPROVATO