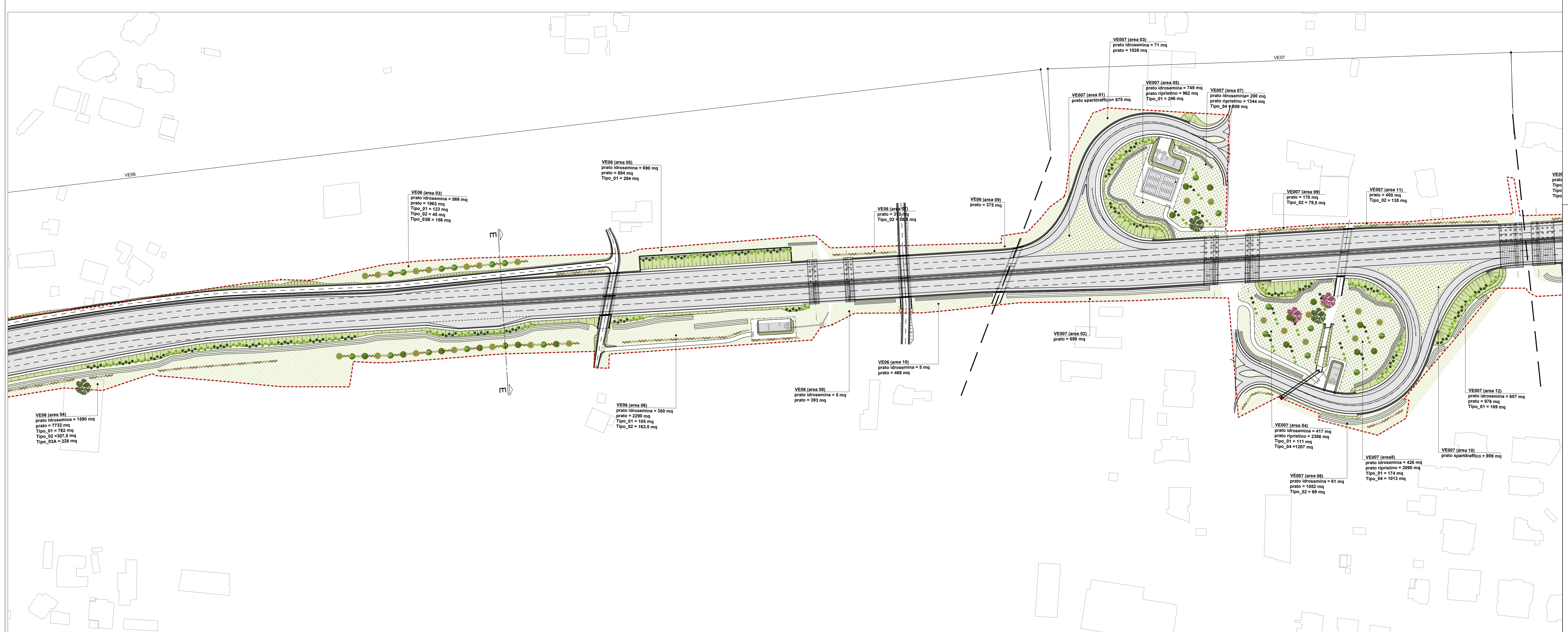
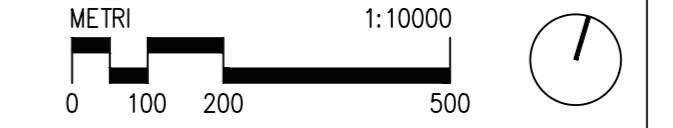


01 PLANIMETRIA PAESAGGISTICA 1:1.000



- LEGENDA**
- - - LIMITE DI ESPROPRIO
 - ESEMPLARI DI PINO DOMESTICO ESISTENTI DA PRESERVARE
 - ESEMPLARI DI PINO DOMESTICO ESISTENTI DA RIMUOVERE
 - RINVERDIMENTO PRATO RUSTICO
 - RINVERDIMENTO ANTIEROSIVO DELLE SCARPATE
 - RINVERDIMENTO SPARTITRAFFICO
 - RINVERDIMENTO RIPRISTINO AREE CANTIERE
 - SISTEMAZIONE A VERDE DELLE SCARPATE - TIPO 1
 - SCHEMATURA ARBUSTIVA DELL'INFRASTRUTTURA - TIPO 2
 - SCHEMATURA ARBOREA DELL'INFRASTRUTTURA - TIPO 3A
 - SCHEMATURA ARBOREA DELL'INFRASTRUTTURA - TIPO 3B
 - SISTEMAZIONE A VERDE DEGLI SVINCOLI - TIPO 4

sanas
GRUPPO FS ITALIANE DIREZIONE PROGETTAZIONE E REALIZZAZIONE LAVORI

Raddoppio da due a quattro corsie della variante alla S.S.268 "del Vesuvio" Tratto dal Km 0+000 al Km 7+750 - 2° lotto 1° stralcio

PROGETTO DEFINITIVO

PROGETTAZIONE:

RIA AMBERG **ETACONS** **LAND**

PROGETTISTI: Ing. Andrea Del Grosso Ordine Ing. Genova n. 3611 Ing. Tommaso Di Bari Ordine Ing. Taranto n. 1085 Ing. Vito Caporaso Ordine Ing. Taranto n. 1080 Arch. Andrea Rigar Ordine Arch. Milano n. 13359 - Progettista e Direttore Tecnico LAND Italia Srl Ing. Primo Stasi Ordine Ing. Lecce n. 842	IL RESPONSABILE dell'Integrazione tra le varie discipline specialistiche: Ing. Alessandro Alotta Ordine Ing. Genova n. 79254	Visito: IL RESPONSABILE DEL PROCEDIMENTO: Ing. Giovanni Guarino
IL GEOLOGO: Dott. Geol. Roberto Pedone Ordine Geologi della Liguria n. 183		

CODICE PROGETTO		NOME FILE		REVISIONE	SCALA
PROGETTO	LV. PROJ. ANNO	001A04AMBPP02_A		A	1:10000
DPNA0201	D 21	CODICE ELAB.	001A04AMBPP02		
A	EMISSIONE	08 2022	SF	SM	AK
REV.	DESCRIZIONE	DATA	REDATTO	VERIFICATO	APPROVATO

02 PLANIMETRIA PAESAGGISTICA 1:1.000

