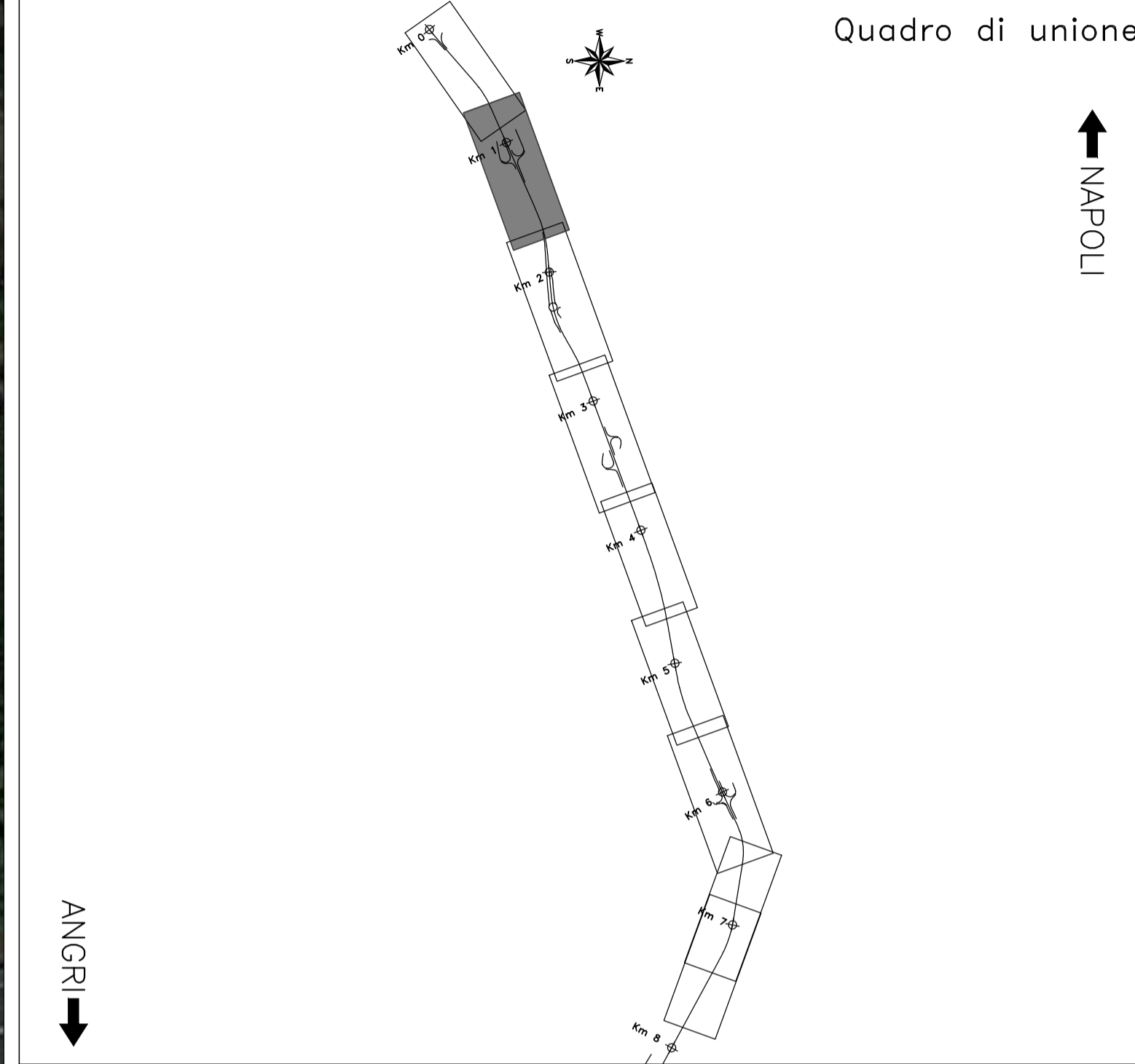




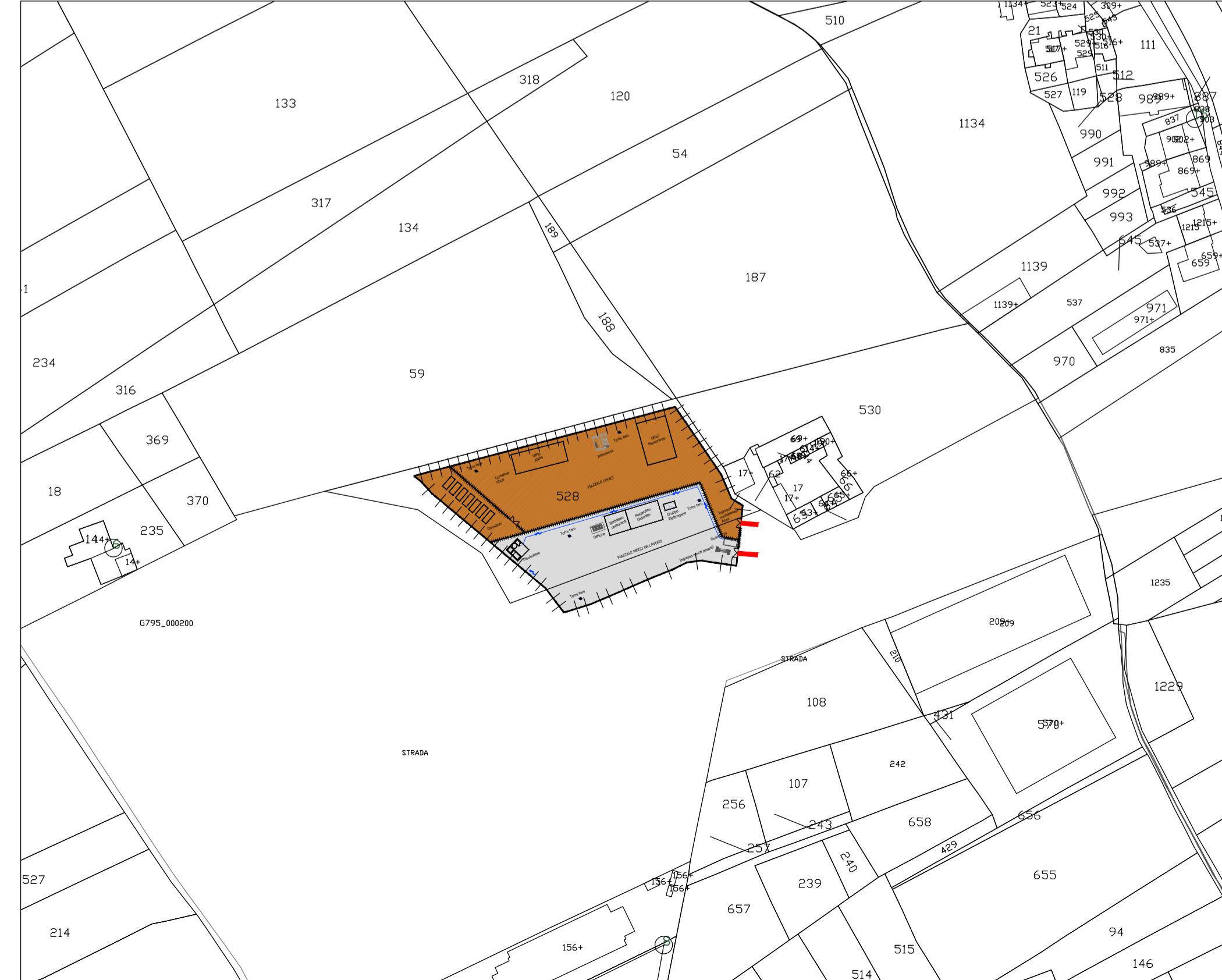
- LEGENDA**
- Recinzione di cantiere
 - Area destinata ad uffici e dormitori
 - Area cantiere destinata ai mezzi di cantiere- stabilizzata
 - Viabilità accesso area di cantiere
 - Canaletta per la raccolta delle acque
 - Punto di vista

NOTA:

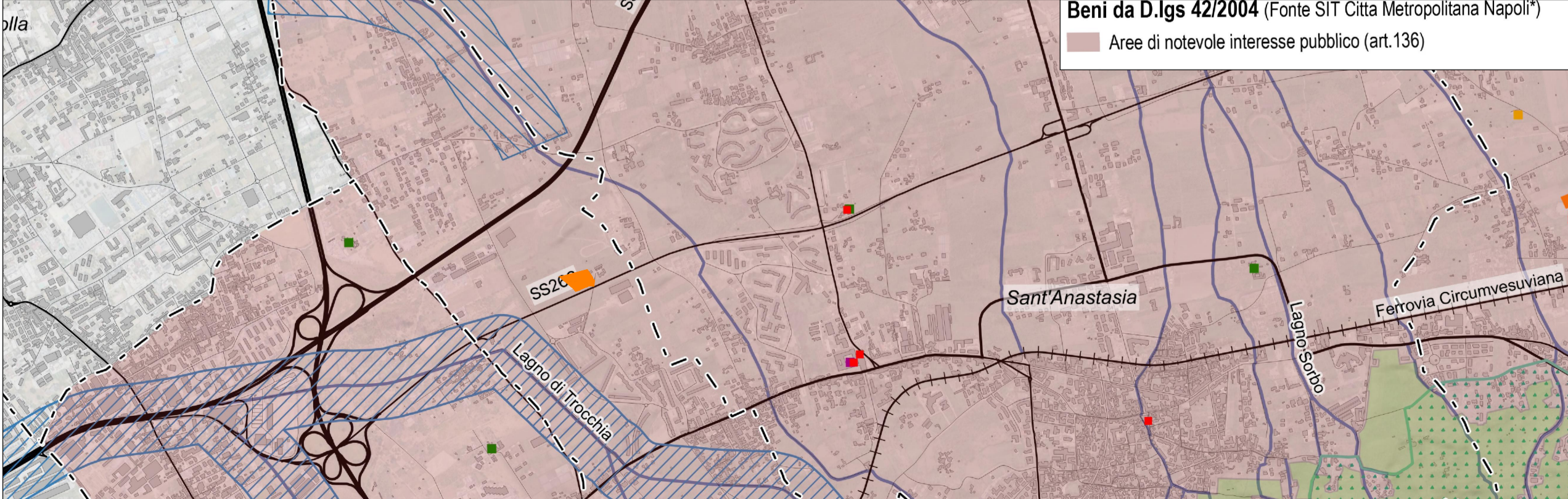
- Superficie cantiere e superficie pavimentata 7989 mq
- L'area cantiere verrà ripristinata riportando in origine le aree a campo mediante piantumazione di prato rustico, tramite le seguenti lavorazioni: Bonifica del terreno; Fornitura e posa terreno vegetale concimato sp.30cm; Preparazione terreno; Semina miscuglio consolidante (ved.T00IA01AMBSC01_A)



INQUADRAMENTO SU CARTA CATASTALE: Comune di Pollena Trocchia Foglio 2



INQUADRAMENTO SU CARTA DEI VINCOLI



Raddoppio da due a quattro corsie della variante alla S.S.268 "del Vesuvio" Tratto dal Km 0+000 al Km 7+750 - 2° lotto 1° stralcio

PROGETTO DEFINITIVO



<p>PROGETTISTI:</p> <p>Ing. Andrea Del Grosso Ordine Ing. Genova n. 3611</p> <p>Ing. Tommaso Di Bari Ordine Ing. Taranto n. 1083</p> <p>Ing. Vito Capotorto Ordine Ing. Taranto n. 1080</p> <p>Arch. Andreas Kipar Ordine Arch. Milano n.13359 - Progettista e Direttore Tecnico LAND Italia Srl</p> <p>Ing. Primo Stasi Ordine Ing. Lecce n. 842</p>	<p>IL RESPONSABILE dell'Integrazione tra le varie discipline specialistiche:</p> <p>Ing. Alessandro Allotta Ordine Ing. Genova n. 7995A</p>	<p>Visto: IL RESPONSABILE DEL PROCEDIMENTO:</p> <p>Ing. Giovanni Guarino</p>
<p>IL GEOLOGO:</p> <p>Dott. Geol. Roberto Pedone Ordine Geologi della Liguria n. 183</p>		

Ambiente
Studio Preliminare Ambientale
Layout cantiere base

CODICE PROGETTO	NOME FILE	REVISIONE	SCALA:
PROGETTO	T00IA04CANLF01_A		
DPNA0281 D 21	CODICE ELAB. T00IA04CANLF01	A	
C			
B			
A	EMISSIONE	Ottobre 2022	F. Boletteri V. Capotorto T. Di Bari
REV.	DESCRIZIONE	DATA	REDATTO VERIFICATO APPROVATO