

LEGENDA

- Sito d'intervento
- Confine provinciale
- Recinzione
- Tracker - moduli 15x2
- Tracker - moduli 30x2
- Power Station e Storage
- Area uffici/servizi di cantiere
- Area parcheggio
- Area di sosta e rifornimento
- Area di stoccaggio provvisorio materiale da costruzione
- Area di deposito provvisorio materiale di risulta
- Viabilità interna di cantiere (provvisoria)
- Viabilità interna di cantiere (permanente)
- Area arborea - Uliveto



REGIONE SICILIA
CITTA' METROPOLITANA DI PALERMO
LIBERO CONSORZIO COMUNALE DI TRAPANI

PROGETTO:
Località Impianto
COMUNE DI GIBELLINA (TP) CONTRADA MAGIONE
COMUNE DI MONREALE (PA) CONTRADE SPIZZECA, PARRINO E TORRETTA
COMUNI DI GIBELLINA (TP)-POGGIOREALE (TP) CONTRADA ABITA DI SOPRA
Località Connessione
COMUNE DI GIBELLINA (TP) CONTRADA CASUZZE
Località Area di produzione Idrogeno
COMUNI DI GIBELLINA (TP)-POGGIOREALE (TP) CONTRADA ABITA DI SOPRA

Oggetto:
PROGETTO DEFINITIVO
Realizzazione impianto agro-fotovoltaico denominato "S&P 9" con
potenza di picco 110.271,00 kWp e potenza nominale 100.000,00 kW
con annessa produzione di Idrogeno

CODICE ELABORATO:			DATA:
PROFONTE:	TIPOLOGIA DOCUMENTO:	PROGRESSIVO:	REV:
SP9	EPD	028	01
EPD - ELABORATO DEL PROGETTO DIGITALE:			Rev.
ADD - ALTRA DOCUMENTAZIONE:			Data Rev.
			00 22/01/2022
			01 21/12/2022

ELABORATO:
SP9EPD028_00-SeP 9-IMPIANTO-IT-LDC-
Carta_di_Layout_di_cantiere_Abita_di_Sopra

TAV: EPD028_A SCALA: 1:2000

PROGETTISTI:

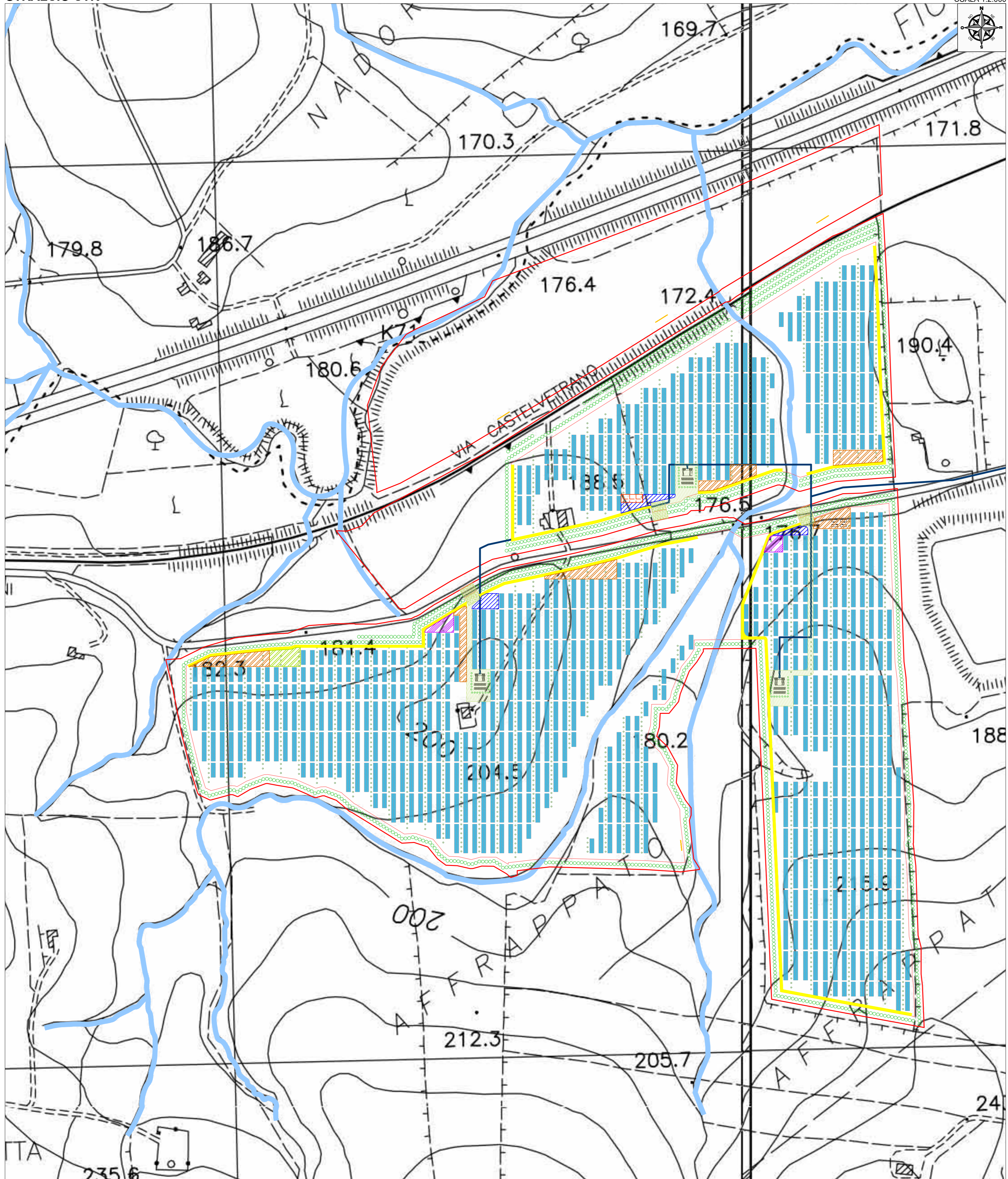
SPAZIO RISERVATO PER LE APPROVAZIONI

SOCIETA': S&P 9 S.R.L.
SICILIA E PROGRESSO
sede legale: Corso dei Mille 312, 90047 Partinico (PA)
C.F.: 06974380823 tel.: 0919865917 - fax: 0919802855
email: sviluppope9@gmail.com
pec: sviluppope9@pec.it

COMUNE DI GIBELLINA(TP) - MAGIONE

STRALCIO CTR

SCALA 1:2.000



LEGENDA

- Sito d'intervento
- Confine provinciale
- Recinzione
- Tracker - moduli 15x2
- Tracker - moduli 30x2
- Power Station and Storage
- Area uffici/servizi di cantiere
- Area parcheggio
- Area di sosta e rifornimento
- Area di stoccaggio provvisorio materiale da costruzione
- Area di deposito provvisorio materiale di risulta
- Viabilità interna di cantiere (provvisoria)
- Viabilità interna di cantiere (permanente)
- Area arborea - Uliveto

REGIONE SICILIA
CITTA' METROPOLITANA DI PALERMO
LIBERO CONSORZIO COMUNALE DI TRAPANI

PROGETTO: Località Impianto
 COMUNE DI GIBELLINA (TP) CONTRADA MAGIONE
 COMUNE DI MONREALE (PA) CONTRADE SPIZZECA, PARRINO E TORRETTA
 COMUNI DI GIBELLINA (TP)-POGGIOREALE (TP) CONTRADA ABITA DI SOPRA
 Località Commisione
 COMUNE DI GIBELLINA (TP) CONTRADA CASUZZE
 Località Area di produzione Idrogeno
 COMUNI DI GIBELLINA (TP)-POGGIOREALE (TP) CONTRADA ABITA DI SOPRA

Oggetto: **PROGETTO DEFINITIVO**
 Realizzazione impianto agro-fotovoltaico denominato "S&P 9" con
 potenza di picco 110.271,00 kWp e potenza nominale 100.000,00 kW
 con annessa produzione di Idrogeno

CODICE ELABORATO:				DATA:
PROPRONTE:	TIPOLOGIA DOCUMENTO:	PROGRESSIVO:	REV:	21/12/2022
SP9	EPD	027	01	
EPD = ELABORATO DEL PROGETTO DIGITALE:	REL = RELAZIONE:			
ADD = ALTRA DOCUMENTAZIONE:	IST = ISTANZA:			
				Rev. Data Rev. Data Rev.
				00 22/01/2022
				01 21/12/2022

ELABORATO:
 SP9EPD028_00-SeP_9-IMPIANTO-IT-LDC-
 Carta_di_Layout_di_cantiere_Magione

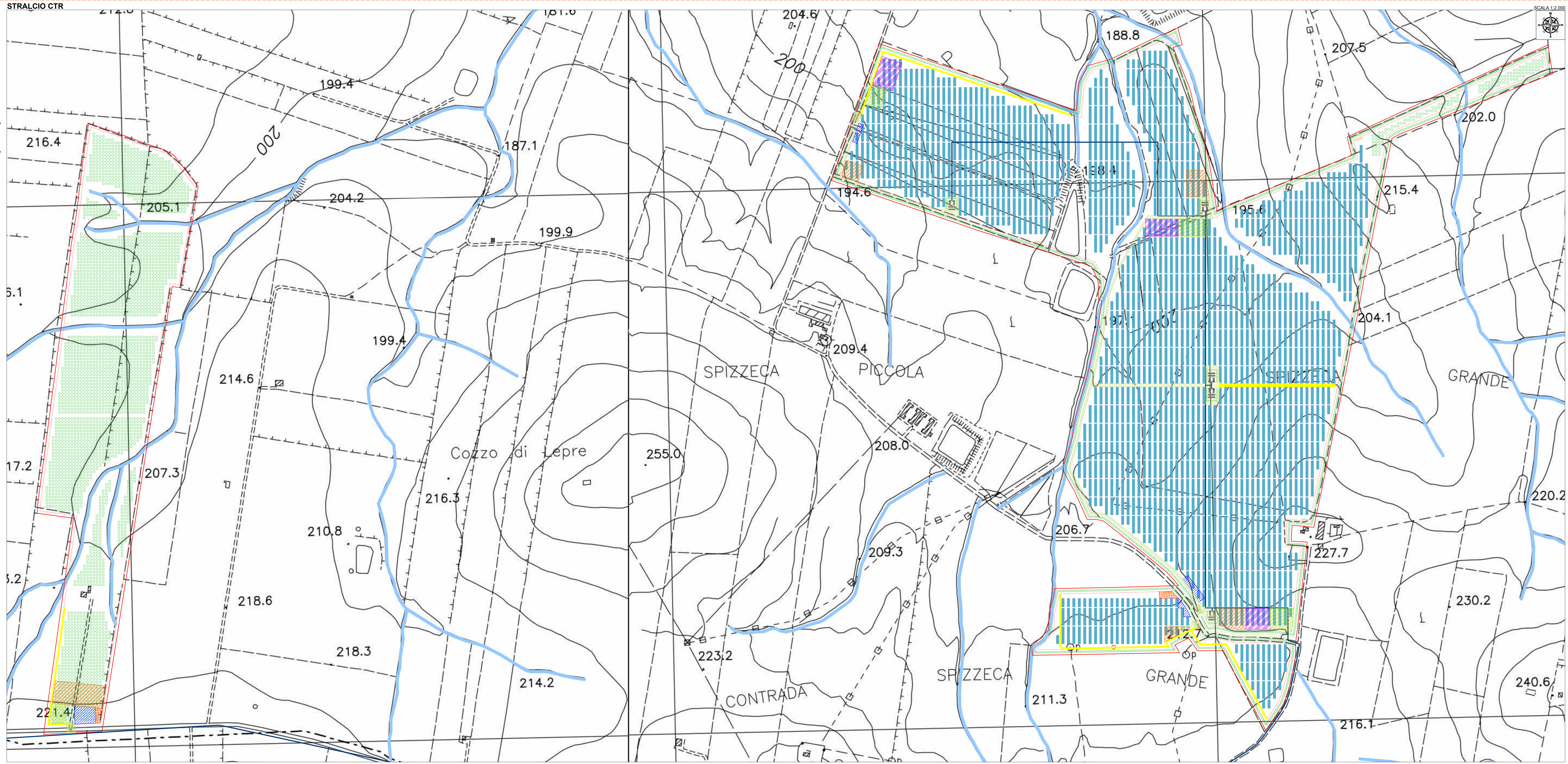
TAV: EPD028_B SCALA: 1:2000

PROGETTISTI:

SPAZIO RISERVATO PER LE APPROVAZIONI

SOCIETA': S&P 9 S.R.L.
 SICILIA E PROGRESSO
 sede legale: Corso del Mille 312, 90047 Partinico (PA)
 C.F.: 0697480823 tel.: 0919865917 - fax: 0918902855
 email: svlappose9@gmail.com pec: svlappose9@pec.it

COMUNE DI MONREALE (PA) - SPIZZECA



- LEGENDA**
- Sito d'intervento
 - Confine provinciale
 - Recinzione
 - Tracker - moduli 15x2
 - Tracker - moduli 30x2
 - Power Station e Storage
 - Area uffici/servizi di cantiere
 - Area parcheggio
 - Area di sosta e rifornimento
 - Area di stoccaggio provvisorio materiale da costruzione
 - Area di deposito provvisorio materiale di risulta
 - Viabilità interna di cantiere (provvisoria)
 - Viabilità interna di cantiere (permanente)
 - Area arborea - Uliveto

REGIONE SICILIA
CITTA' METROPOLITANA DI PALERMO
LIBERO CONSORZIO COMUNALE DI TRAPANI

Località Impianto:
 COMUNI DI GIBELLINA (TP) CONTRADA MAGNONE
 COMUNE DI MONREALE (PA) CONTRADE SPIZZECA, PARIBONDI, TORRETTA
 COMUNI DI GIBELLINA (TP) POGGIOREALE (TP) CONTRADA ARITA DI SOPRA
 Località Concessione:
 Località Area di produzione Idrogeno
 COMUNI DI GIBELLINA (TP) POGGIOREALE (TP) CONTRADA ARITA DI SOPRA

PROGETTO DEFINITIVO
 Realizzazione impianto agro-fotovoltaico denominato "S&P 9" con
 potenza di picco 110.271,00 kWp e potenza nominale 100.000,00 kW
 con annessa produzione di Idrogeno

VERSIONE	PRODOTTORE/COMPLESSIVITÀ	PRODOTTORE	REV	DATA
01	SP	EPD	001	21/12/2022

Elaborato da:
 SP9EPD028_00-SEP_9-IMPIANTO-IT-LDC-
 Carta_di_Layout_di_cantiere_Spizzeca

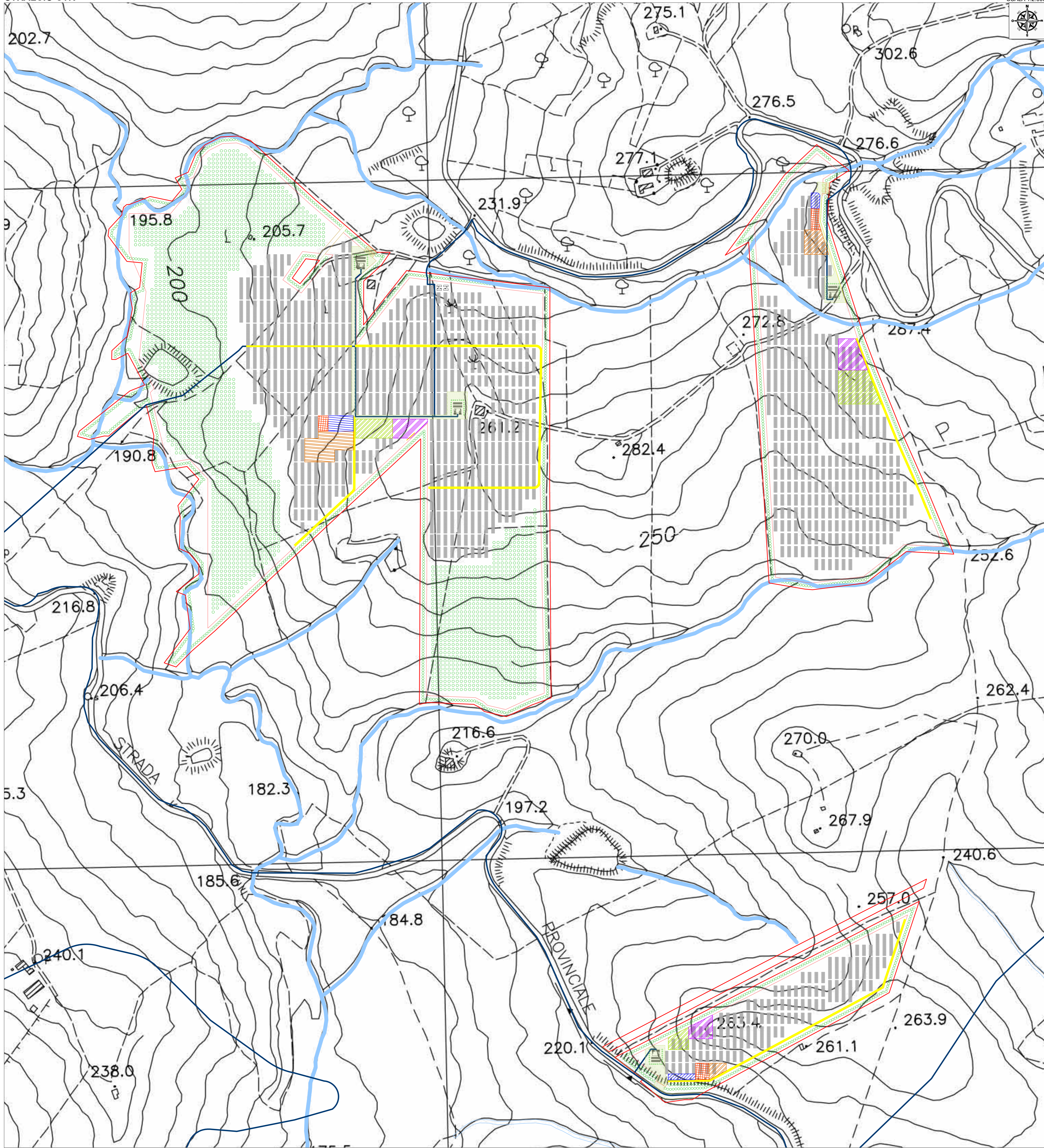
TAV: EPD028_C SCALA: 1:2000

PROGETTISTI:

SPAZIO RISERVATO PER LE APPROVAZIONI

SOCIETÀ: SP9 S.R.L. - SICILIA E PROGRESSO
 Sede Legale: Contrada Magnone, 10017 ParibonDI (PA)
 C.F.: 04674980824 - P.IVA: 04674980824
 email: info@sp9epd.com
 pec: info@sp9epd.com

SP9
 SICILIA E PROGRESSO



LEGENDA

- Sito d'intervento
- Confine provinciale
- Recinzione
- ▨ Tracker - moduli 15x2
- ▨ Tracker - moduli 30x2
- ▨ Power Station e Storage
- ▨ Area uffici/servizi di cantiere
- ▨ Area parcheggio
- ▨ Area di sosta e rifornimento
- ▨ Area di stoccaggio provvisorio materiale da costruzione
- ▨ Area di deposito provvisorio materiale di risulta
- ▨ Viabilità interna di cantiere (provvisoria)
- ▨ Viabilità interna di cantiere (permanente)
- ▨ Area arborea - Uliveto

REGIONE SICILIA
CITTA' METROPOLITANA DI PALERMO
LIBERO CONSORZIO COMUNALE DI TRAPANI



Località Impianto: COMUNE DI GIBELLINA (TP) CONTRADA MAGIONE
 COMUNE DI MONREALE (PA) CONTRADE SPIZZICA, PARRINO E TORRETTA
 COMUNI DI GIBELLINA (TP)-FOGGIOREALE (TP) CONTRADA ABITA DI SOPRA
 Località Commissione: COMUNE DI GIBELLINA (TP) CONTRADA CASUZZE
 Località Area di produzione Idrogeno: COMUNI DI GIBELLINA (TP)-FOGGIOREALE (TP) CONTRADA ABITA DI SOPRA

PROGETTO DEFINITIVO
Realizzazione impianto agro-fotovoltaico denominato "S&P 9" con
potenza di picco 110.271,00 kWp e potenza nominale 100.000,00 kW
con annessa produzione di Idrogeno

CODICE ELABORATO:		DATA:	
PROFONDETA'	TIPOLOGIA DOCUMENTO	PROGRESSIVO	REV.
EPD	ELABORAZIONE DEL PROGETTO DEFINITIVO	001	01
ADD	ALTRA DOCUMENTAZIONE	002	01

ELABORATO:		DATA:
SP9EPD028_00-SEP_9-IMPIANTO-IT-LDC-		21/12/2022
Carta di Layout di cantiere Parrino		

TAV:	SCALA:
EPD028_D	1:2000

PROGETTISTI:  	SPAZIO RISERVATO PER LE APPROVAZIONI SOCIETA': S&P 9 S.R.L. SICILIA E PROGRESSO sede legale: Corso dei Mille 312, 90047 Partinico (PA) C.F. 04972400823 tel. 09190977 fax. 091909255 email: svilupposp9@gmail.com pec: svilupposp9@pec.it
--	--

