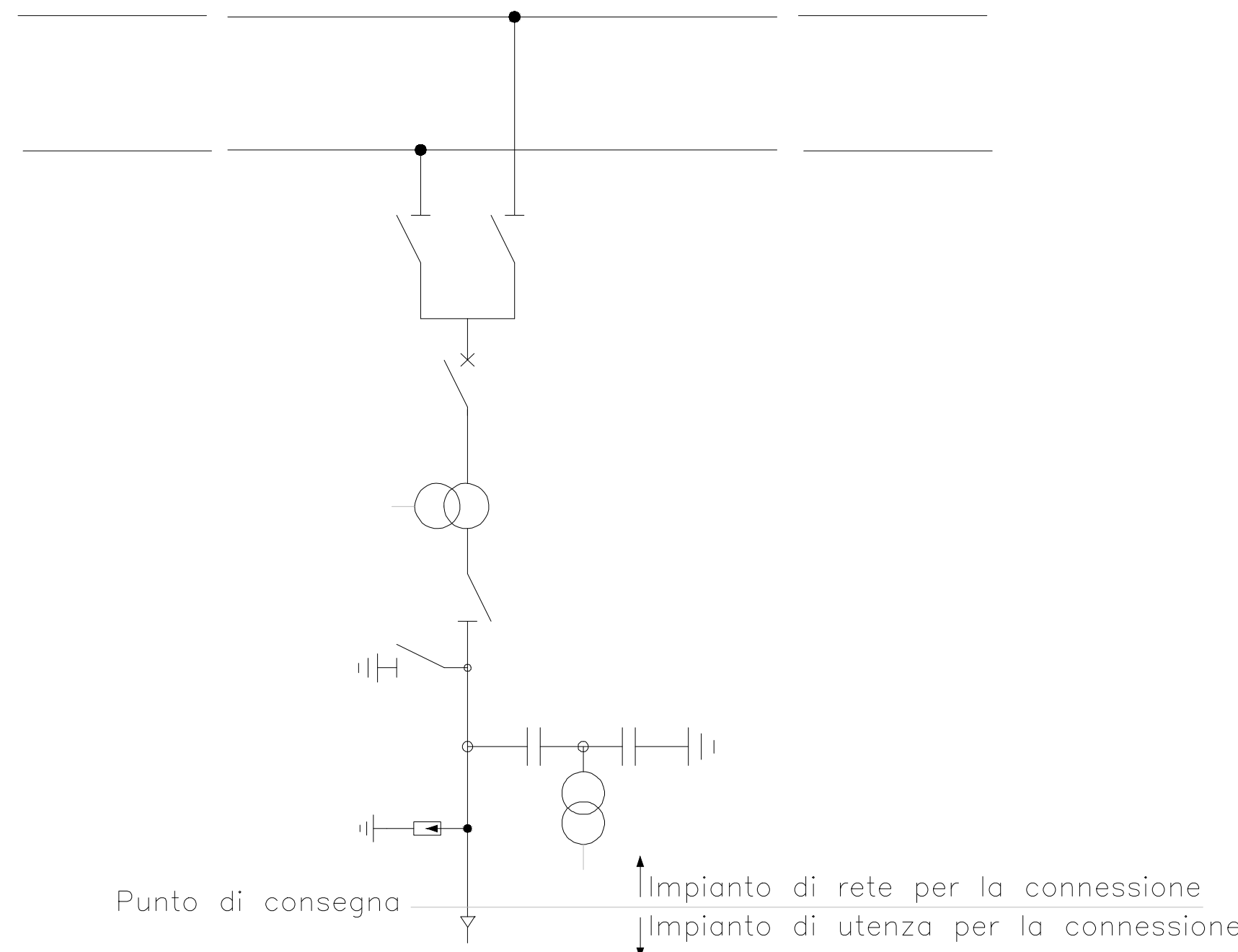


Sbarre 150 kV STAZIONE  
380/150 kV TERNA  
CASTELLANETA (TA)



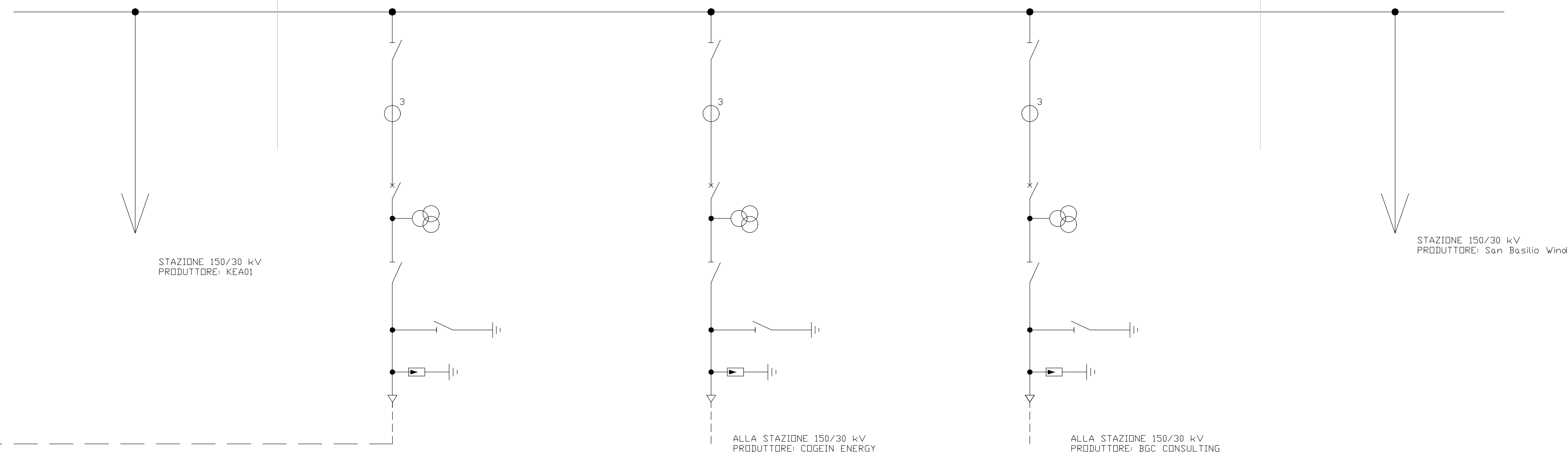
CAVO interrato 150 kV in isolamento estruso (XLPE) con conduttori in alluminio 1000 mm<sup>2</sup>  
L=100 m

Confine stazione 150/30 kV  
produttore KEA01

SBARRE 150 kV

SBARRE 150 kV

Confine stazione 150/30 kV  
produttore San Basilio Wind



**IMPIANTO AGRO-FOTOVOLTAICO DA 33,91 MWp  
(30 MW in immissione)  
Comune di Castellaneta (TA)**

**PROPONENTE: KEA01 S.r.l.**

Via Vittor Pisani  
n.28 20124, Milano  
P.Iva: 12090160966  
Pec: kea01@legalmail.it

**GRUPPO DI LAVORO:**

**Coordinamento sviluppo: Kenergia S.r.l. - Ing. Giovanni Simoni**

**KENERGIA S.r.l.**

Sede Legale: Via Eleonora Duse n.53, 00197, Roma  
Sede Operativa: Via Settebagni n.390, 00139; Roma  
Tel: 06 83764509  
P.Iva: 09217271007



**Progettazione tecnica: Full Service Company S.r.l.**

Via del Commercio n.14/A 60021, Camerano (AN)  
P.Iva: 02743840429  
Pec: fullservicecompany@legalmail.it



Responsabile tecnico: Ing. Giovanni Spiezia Albo degli Ingegneri di Ancona n. A1834

**Progettazione tecnica opere di rete: Cogein energy S.r.l.**

Via Diocleziano n.17  
80125, Napoli  
Tel: 081 19566613



**Aspetti ambientali e paesaggistici:**

**Arch. Nicola F. Fuzio:** coordinamento generale e paesaggistico  
**Dott. Biologo Michele Bux:** aspetti naturalistici flora, fauna, habitat ed ecosistemi  
**Dott. Geologo Vito Pellegrini:** geologia e geomorfologia  
**Dott. Geologo Francesco Pezzati:** idrologia e compatibilità idraulica  
**Società CAST:** archeologia  
**Dott. Agronomo Vito N. Mancino:** aspetti agronomici

Rev.	Data	Descrizione	Dis.	Contr.	App.
0	Mar. 2022	Progetto definitivo			

Nome Progetto: Impianto Agro-Fotovoltaico Castellaneta  
Codice Documento: FU000721-G043

Nome Documento: Stazione di smistamento 150 kV produttori e stallo 150 kV stazione 380/150 kV Terna di Castellaneta - Schema elettrico unifilare  
Scala: -:-