

LEGENDA

- TX • Plinto di fondazione aerogeneratore
- MMT ■ Anemometro permanente
- ⊙ Ingombro rotore
- Posizione area trasbordo
- Confini comunali
- Elettrodotto in MT

LEGENDA VIABILITA' E PIAZZOLE

- Piazzola temporanea
- Piazzola permanente
- Viabilità nuova temporanea
- Viabilità nuova permanente
- Viabilità esistente da adeguare

Zone I.B.A. (light green)
Zone S.I.C. e Zone Z.P.S. (light yellow)

N.B. Le aree campite sono state perimetrate a partire dai servizi WMS, Web Map Service, messi a disposizione dal Geoportale della Regione Puglia.

REGIONE PUGLIA
Città Metropolitana di Bari
COMUNE DI GRAVINA IN PUGLIA

PROGETTO
PROGETTAZIONE PARCO EOLICO S. DOMENICO



PROGETTO DEFINITIVO

COMMITTENTE

EDP Renewables Italia Holding S.r.l.
Via Lepetit 8/10
20124 - Milano

PROGETTISTA

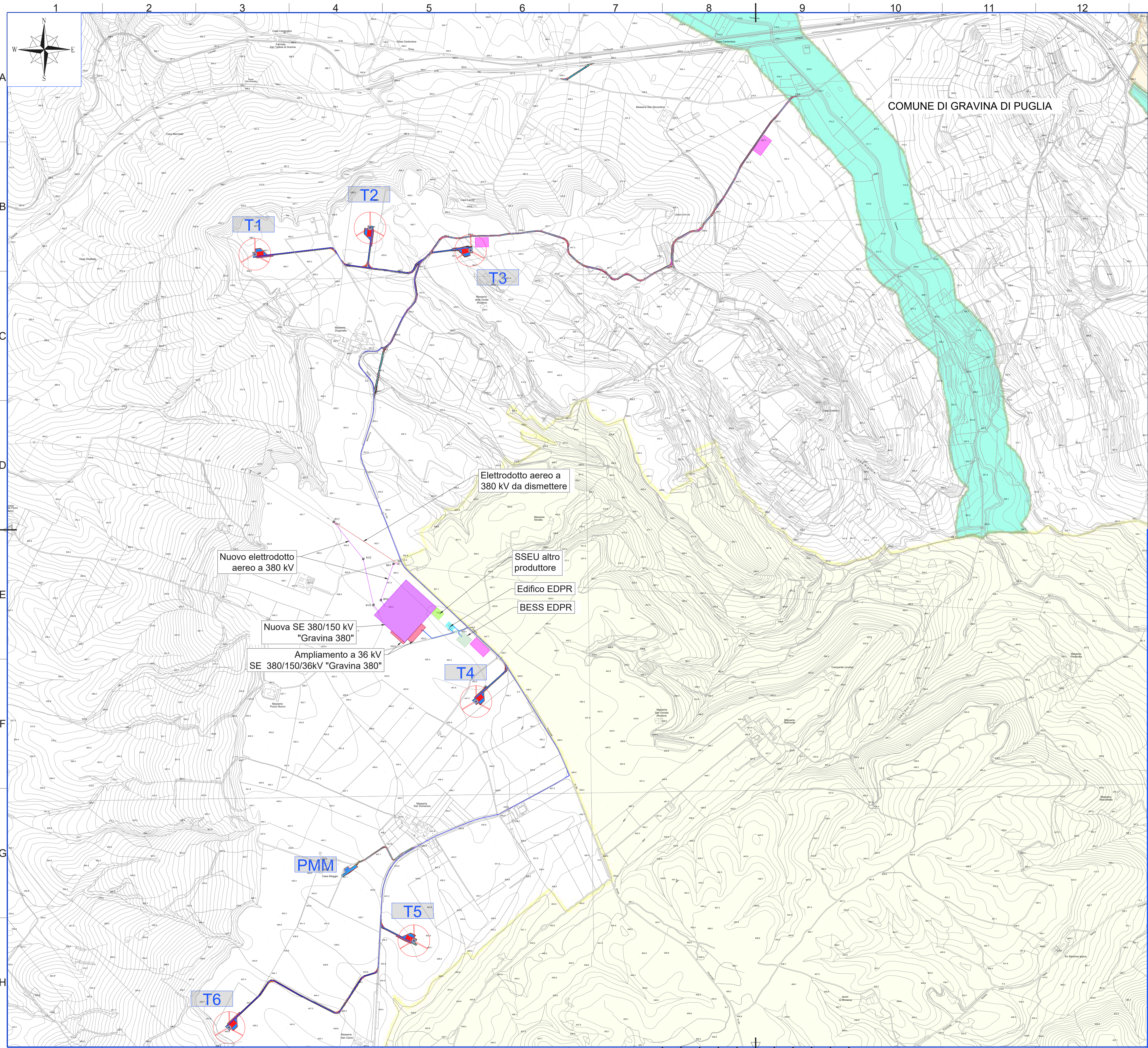
Hydro Engineering s.s.
di Damiano e Mariano Galbo
via Rossotti, 39
91011 Alcamo (TP) Italy

[Signature]

OGGETTO DELL'ELABORATO
Stralcio mappa aree non idonee FER

REV.	DATA	ATTIVITA'	REDATTO	VERIFICATO	APPROVATO
0	06/2022	PRIMA EMISSIONE	AC	GL	MG

CODICE ELABORATO	DATA	SCALA	FORMATO	FOGLIO	CODICE COMMITTENTE
SDMSAR23	06/2022	1:10.000	A1	1 di 6	



LEGENDA

- TX • Pianto di fondazione aerogeneratore
- MMT ■ Anemometro permanente
- ⊙ Ingombro rotore
- Posizione area trasbordo
- Confini comunali
- Elettrodotto in MT

LEGENDA VIABILITA' E PIAZZOLE

- Piazzola temporanea
- Piazzola permanente
- Viabilità nuova temporanea
- Viabilità nuova permanente
- Viabilità esistente da adeguare
- Sistema di naturalità
- Connessioni

N.B. Le aree campite sono state perimetrate a partire dai servizi WMS, Web Map Service, messi a disposizione dal Geoportale della Regione Puglia.

REGIONE PUGLIA
Città Metropolitana di Bari
COMUNE DI GRAVINA IN PUGLIA

PROGETTO
PROGETTAZIONE PARCO EOLICO S. DOMENICO



PROGETTO DEFINITIVO

COMMITTENTE
edp renewables
EDP Renewables Italia Holding S.r.l.
Via Lepetit 8/10
20124 - Milano

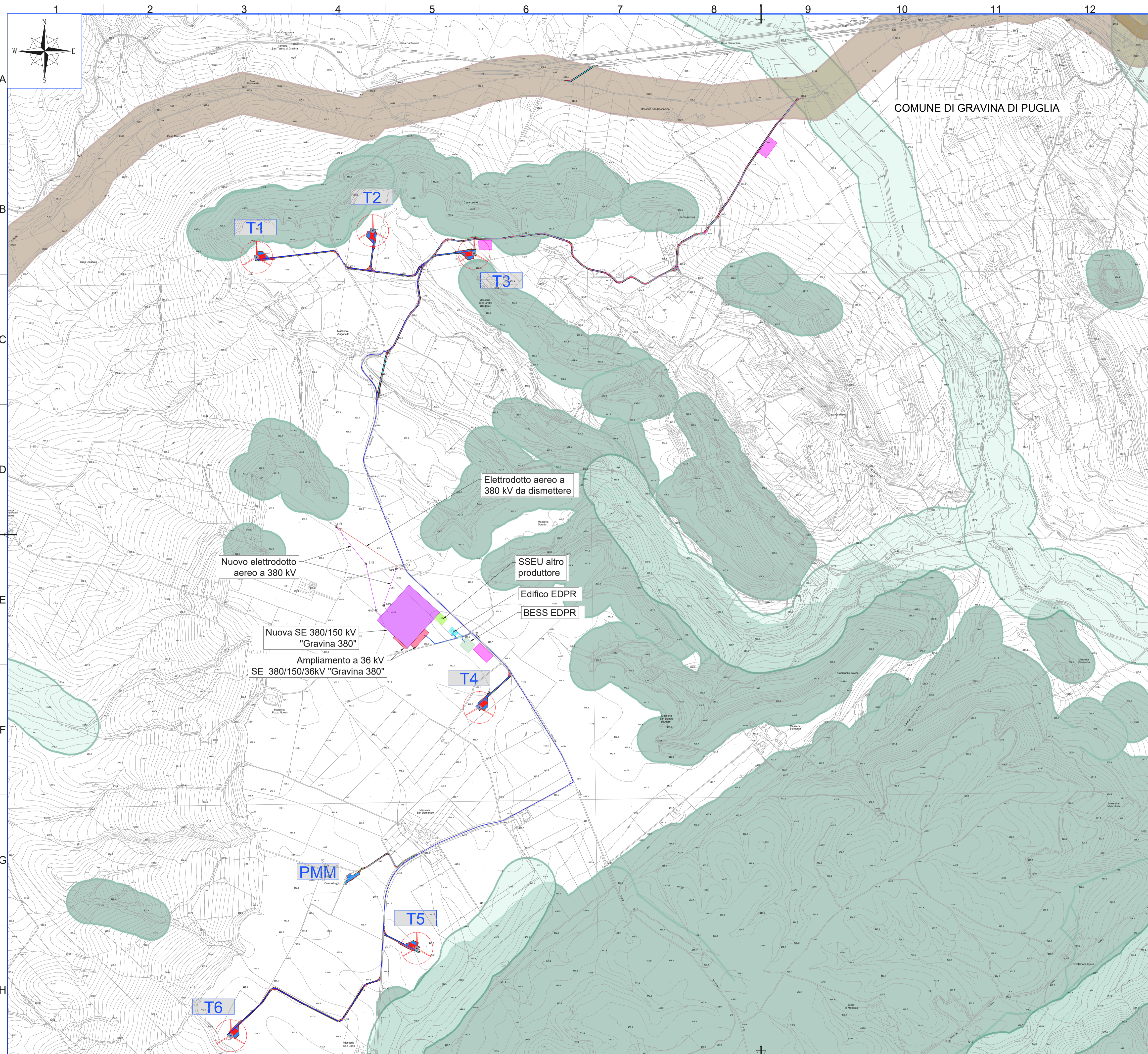
PROGETTISTA
Hydro Engineering s.s.
di Damiano e Mariano Galbo
via Rossotti, 39
91011 Alcamo (TP) Italy

[Signature]
ING. MARIANO GALBO
PROV. TRAPANI

OGGETTO DELL'ELABORATO
Stralcio mappa aree non idonee FER

REV.	DATA	ATTIVITA'	REDATTO	VERIFICATO	APPROVATO
0	06/2022	PRIMA EMISSIONE	AC	GL	MG

CODICE ELABORATO	DATA	SCALA	FORMATO	FOGLIO	CODICE COMMITTENTE
SDMSAR23	06/2022	1:10.000	A1	2 di 6	



LEGENDA

- TX Plinto di fondazione aerogeneratore
- MMT Anemometro permanente
- Ingombro rotore
- Posizione area trasbordo
- Confini comunali
- Elettrodotto in MT

LEGENDA VIABILITA' E PIAZZOLE

- Piazzola temporanea
- Piazzola permanente
- Viabilità nuova temporanea
- Viabilità nuova permanente
- Viabilità esistente da adeguare

Tratturi con buffer di 100 m

Boschi con buffer di 100 m

Fiumi torrenti e corsi d'acqua fino a 150 m

Zone archeologiche con buffer di 100 m

N.B. Le aree campite sono state perimetrate a partire dai servizi WMS, Web Map Service, messi a disposizione dal Geoportale della Regione Puglia.

REGIONE PUGLIA
Città Metropolitana di Bari
COMUNE DI GRAVINA IN PUGLIA

PROGETTO
PROGETTAZIONE PARCO EOLICO S. DOMENICO



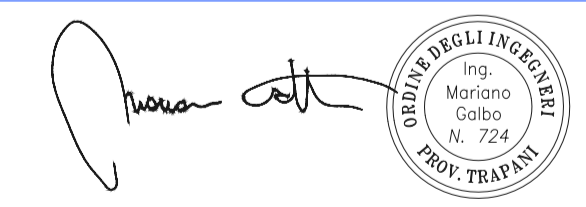
PROGETTO DEFINITIVO



EDP Renewables Italia Holding S.r.l.
Via Lepetit 8/10
20124 - Milano



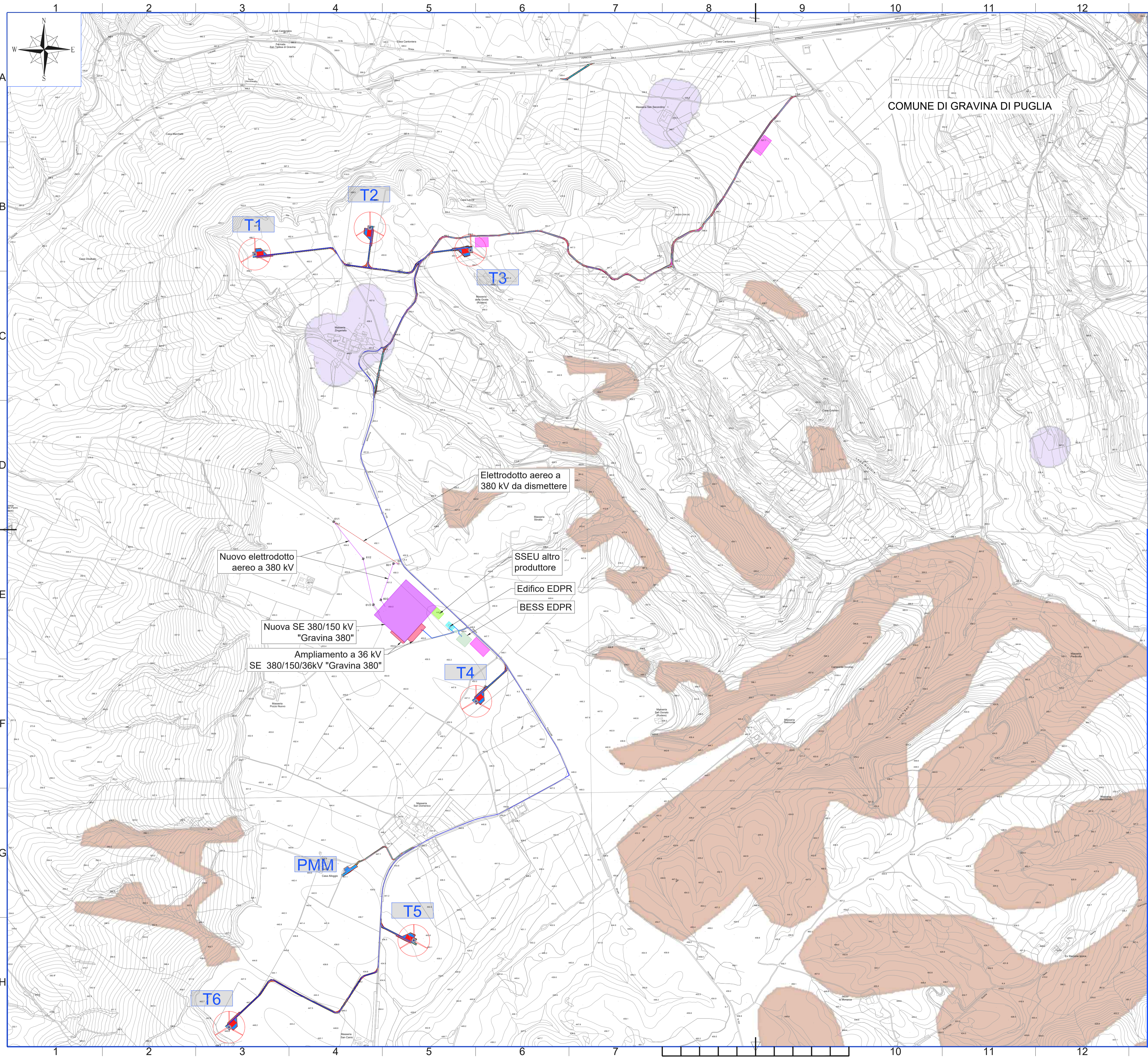
Hydro Engineering s.s.
di Damiano e Mariano Galbo
via Rossotti, 39
91011 Alcamo (TP) Italy



OGGETTO DELL'ELABORATO
Stralcio mappa aree non idonee FER

REV.	DATA	ATTIVITA'	REDATTO	VERIFICATO	APPROVATO
0	06/2022	PRIMA EMISSIONE	AC	GL	MG

CODICE ELABORATO	DATA	SCALA	FORMATO	FOGLIO	CODICE COMMITTENTE
SMSAR23	06/2022	1:10.000	A1	3 di 6	



LEGENDA

- TX • Pianto di fondazione aerogeneratore
- MMT ■ Anemometro permanente
- ⊙ Ingombro rotore
- Posizione area trasbordo
- Confini comunali
- Elettrodotto in MT

LEGENDA VIABILITA' E PIAZZOLE

- Piazzola temporanea
- Piazzola permanente
- Viabilità nuova temporanea
- Viabilità nuova permanente
- Viabilità esistente da adeguare

■ Segnalazioni Carta dei Beni con buffer di 100 m.

■ Ate B

N.B. Le aree campite sono state perimetrate a partire dai servizi WMS, Web Map Service, messi a disposizione dal Geoportale della Regione Puglia.

REGIONE PUGLIA
Città Metropolitana di Bari
COMUNE DI GRAVINA IN PUGLIA

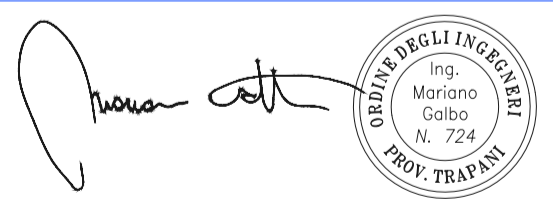
PROGETTO
PROGETTAZIONE PARCO EOLICO S. DOMENICO



PROGETTO DEFINITIVO

COMMITTENTE
edp renewables
EDP Renewables Italia Holding S.r.l.
Via Lepetit 8/10
20124 - Milano

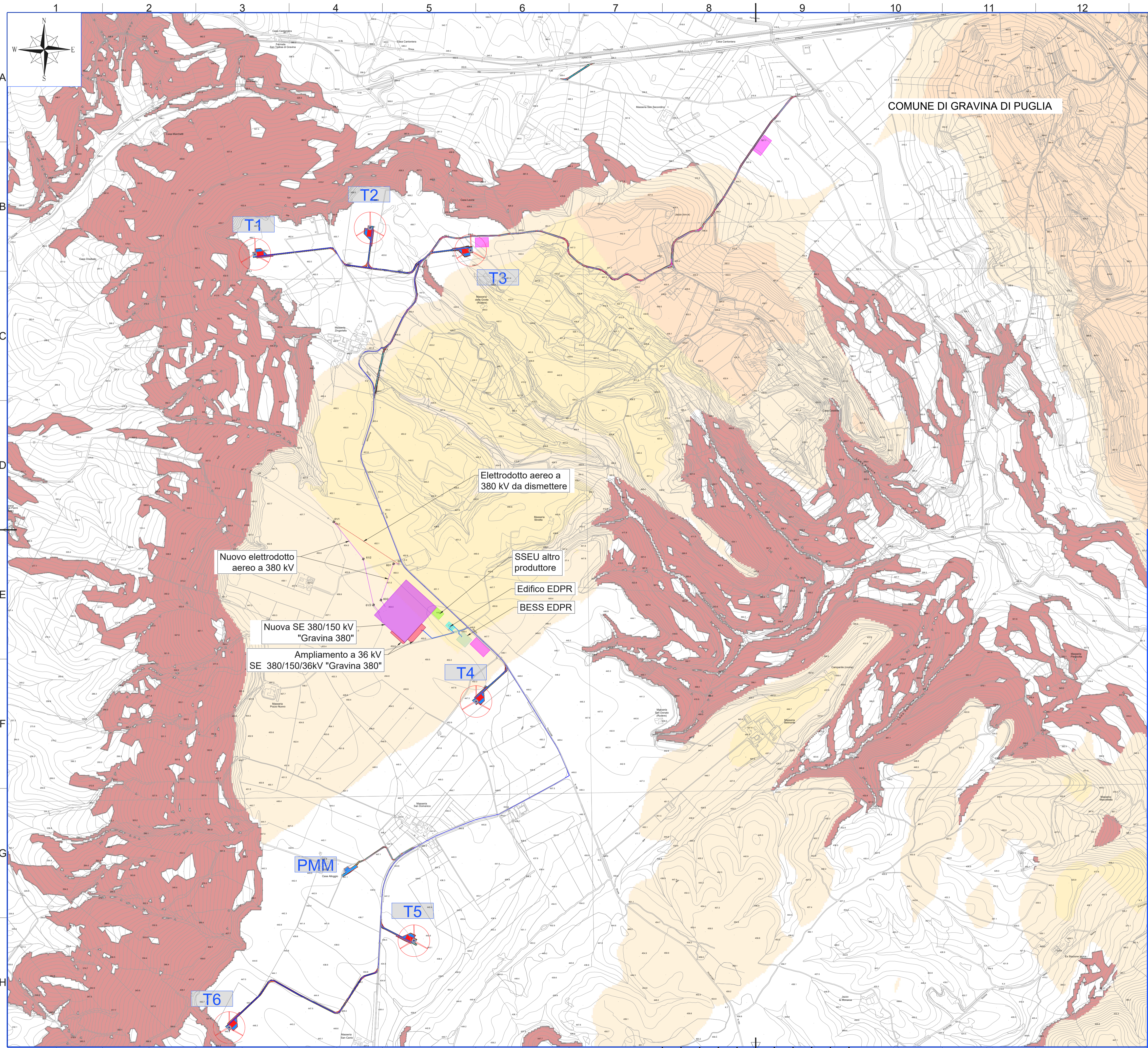
PROGETTISTA
Hydro Engineering s.s.
di Damiano e Mariano Galbo
via Rossotti, 39
91011 Alcamo (TP) Italy



OGGETTO DELL'ELABORATO
Stralcio mappa aree non idonee FER

REV.	DATA	ATTIVITA'	REDATTO	VERIFICATO	APPROVATO
0	06/2022	PRIMA EMISSIONE	AC	GL	MG

CODICE ELABORATO	DATA	SCALA	FORMATO	FOGLIO	CODICE COMMITTENTE
SMSAR23	06/2022	1:10.000	A1	4 di 6	



LEGENDA

- TX • Pianto di fondazione aerogeneratore
- MMT ■ Anemometro permanente
- ⊙ Ingombro rotore
- Posizione area trasbordo
- Confini comunali
- Elettrodotto in MT

LEGENDA VIABILITA' E PIAZZOLE

- Piazzola temporanea
- Piazzola permanente
- Viabilità nuova temporanea
- Viabilità nuova permanente
- Viabilità esistente da adeguare

■ Versanti

- Zone interne ai coni (10 Km)
- Zone interne ai coni (6 Km)
- Zone interne ai coni (4 Km)

N.B. Le aree campite sono state perimetrate a partire dai servizi WMS, Web Map Service, messi a disposizione dal Geoportale della Regione Puglia.

REGIONE PUGLIA
Città Metropolitana di Bari
COMUNE DI GRAVINA IN PUGLIA

PROGETTO **PROGETTAZIONE PARCO EOLICO S. DOMENICO**



PROGETTO DEFINITIVO

COMMITTENTE

EDP Renewables
EDP Renewables Italia Holding S.r.l.
Via Lepetit 8/10
20124 - Milano

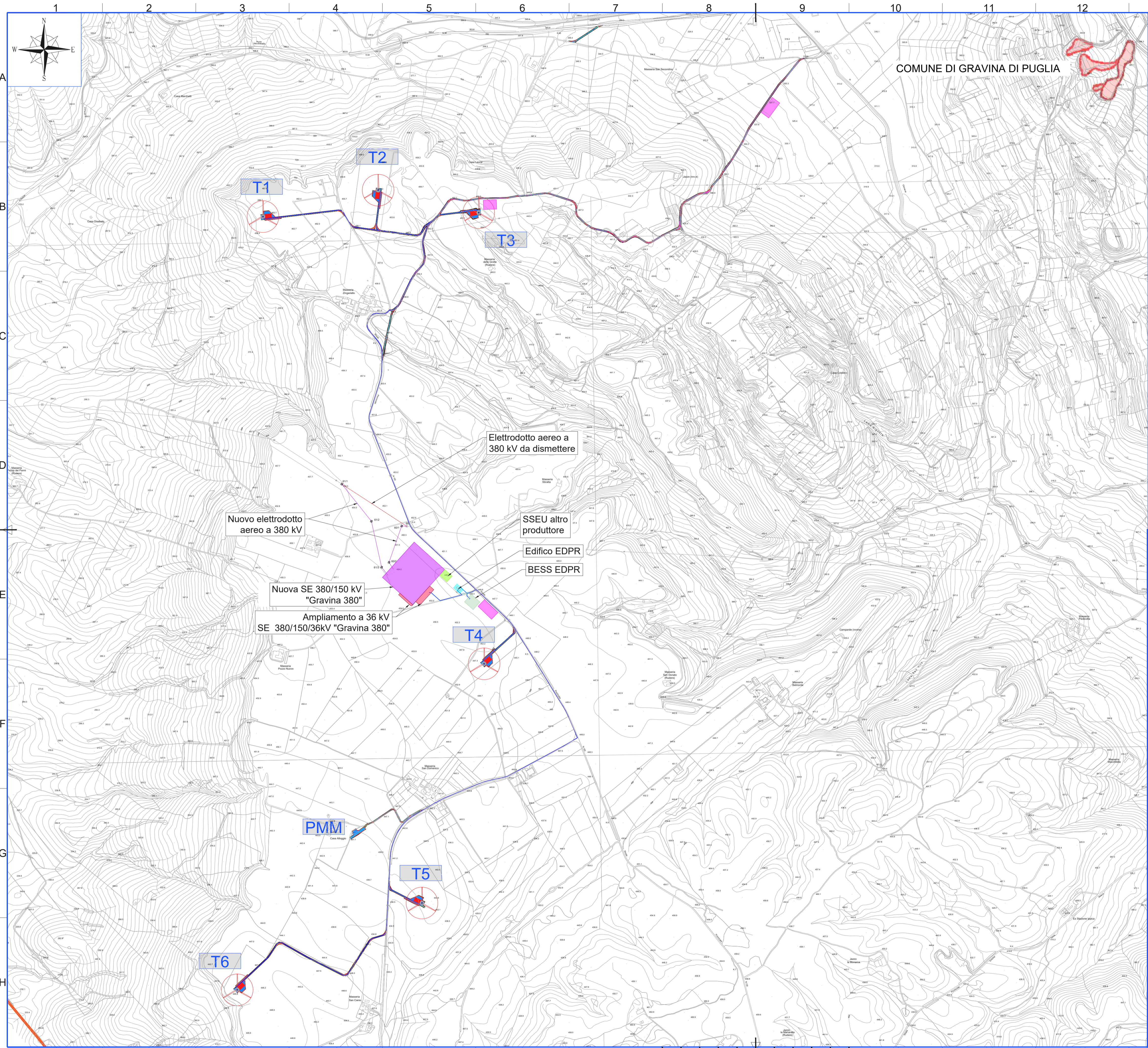
PROGETTISTA

Hydro Engineering s.s.
di Damiano e Mariano Galbo
via Rossotti, 39
91011 Alcamo (TP) Italy

OGGETTO DELL'ELABORATO
Stralcio mappa aree non idonee FER

REV.	DATA	ATTIVITA'	REDATTO	VERIFICATO	APPROVATO
0	06/2022	PRIMA EMISSIONE	AC	GL	MG

CODICE ELABORATO	DATA	SCALA	FORMATO	FOGLIO	CODICE COMMITTENTE
SDMSAR23	06/2022	1:10.000	A1	5 di 6	



LEGENDA

- TX Anemometro permanente
- MMT Ingombro rotore
- Posizione area trasbordo
- Confini comunali
- Elettrodotto in MT

LEGENDA VIABILITA' E PIAZZOLE

- Piazzola temporanea
- Piazzola permanente
- Viabilità nuova temporanea
- Viabilità nuova permanente
- Viabilità esistente da adeguare

Rischio idrogeologico e pericolosità

N.B. Le aree campite sono state perimetrate a partire dai servizi WMS, Web Map Service, messi a disposizione dal Geoportale della Regione Puglia.

REGIONE PUGLIA
Città Metropolitana di Bari
COMUNE DI GRAVINA IN PUGLIA

PROGETTO
PROGETTAZIONE PARCO EOLICO S. DOMENICO

PROGETTO DEFINITIVO

COMMITTENTE
 EDP renewables
EDP Renewables Italia Holding S.r.l.
Via Lepetit 8/10
20124 - Milano

PROGETTISTA
 Hydro Engineering s.s.
di Damiano e Mariano Galbo
via Rossotti, 39
91011 Alcamo (TP) Italy

OGGETTO DELL'ELABORATO
Stralcio mappa aree non idonee FER

REV.	DATA	ATTIVITA'	REDATTO	VERIFICATO	APPROVATO
0	06/2022	PRIMA EMISSIONE	AC	GL	MG

CODICE ELABORATO	DATA	SCALA	FORMATO	FOGLIO	CODICE COMMITTENTE
SDMSAR23	06/2022	1:10.000	A1	6 di 6	