

**LEGENDA**

- TX Posizione e nomenclatura aerogeneratori
- Confini comunali
- Conessioni ecologiche su vie d'acqua permanenti o temporanee
- Conessioni ecologiche costiere
- Conessioni ecologiche terrestri
- Aree tampone
- Nuclei naturali isolati
- Pendoli costieri
- Linea dorsale di connessione polivalente
- Anelli integrativi di connessione
- Principali greenways potenziali
- Principali esigenze di de-frammentazione
- Principali barriere infrastrutturali
- Laghi e zone umide principali
- Fiumi principali
- Tratti del cyronmed trasversale
- Conessioni ecologiche su vie d'acqua permanenti o temporanee
- Conessioni ecologiche costiere
- Conessioni ecologiche terrestri
- Siti di Rete Natura 2000
- Buffer dei Siti di Rete Natura 2000
- Aree del ristretto
- Parchi della CO2
- Parchi e riserve nazionali e regionali
- Aree tampone
- Nuclei naturali isolati
- Parchi periurbani
- Paesaggi costieri ad alta valenza naturalistica
- Siti marini di Rete Natura 2000
- Sistemi acquatici
- Sistemi boschivi
- Praterie ed altre aree naturali
- Cultivi
- Oliveti, vigneti, frutteti
- Aree urbanizzate
- Sistemi marini
- Confini regionali

N.B. Le aree campite sono state perimetrare a partire dai servizi messi a disposizione dal Geoportale della Regione Puglia all'indirizzo: [http://www.sit.puglia.it/portale/portale\\_rnd/home\\_rnd/VisualizzaPPT/ApprovatoPortale/Window/10Ca122&azione=detail&action=28](http://www.sit.puglia.it/portale/portale_rnd/home_rnd/VisualizzaPPT/ApprovatoPortale/Window/10Ca122&azione=detail&action=28)

**REGIONE PUGLIA**  
Città Metropolitana di Bari  
COMUNE DI GRAVINA IN PUGLIA

PROGETTO  
**PROGETTAZIONE PARCO EOLICO S. DOMENICO**

PROGETTO DEFINITIVO

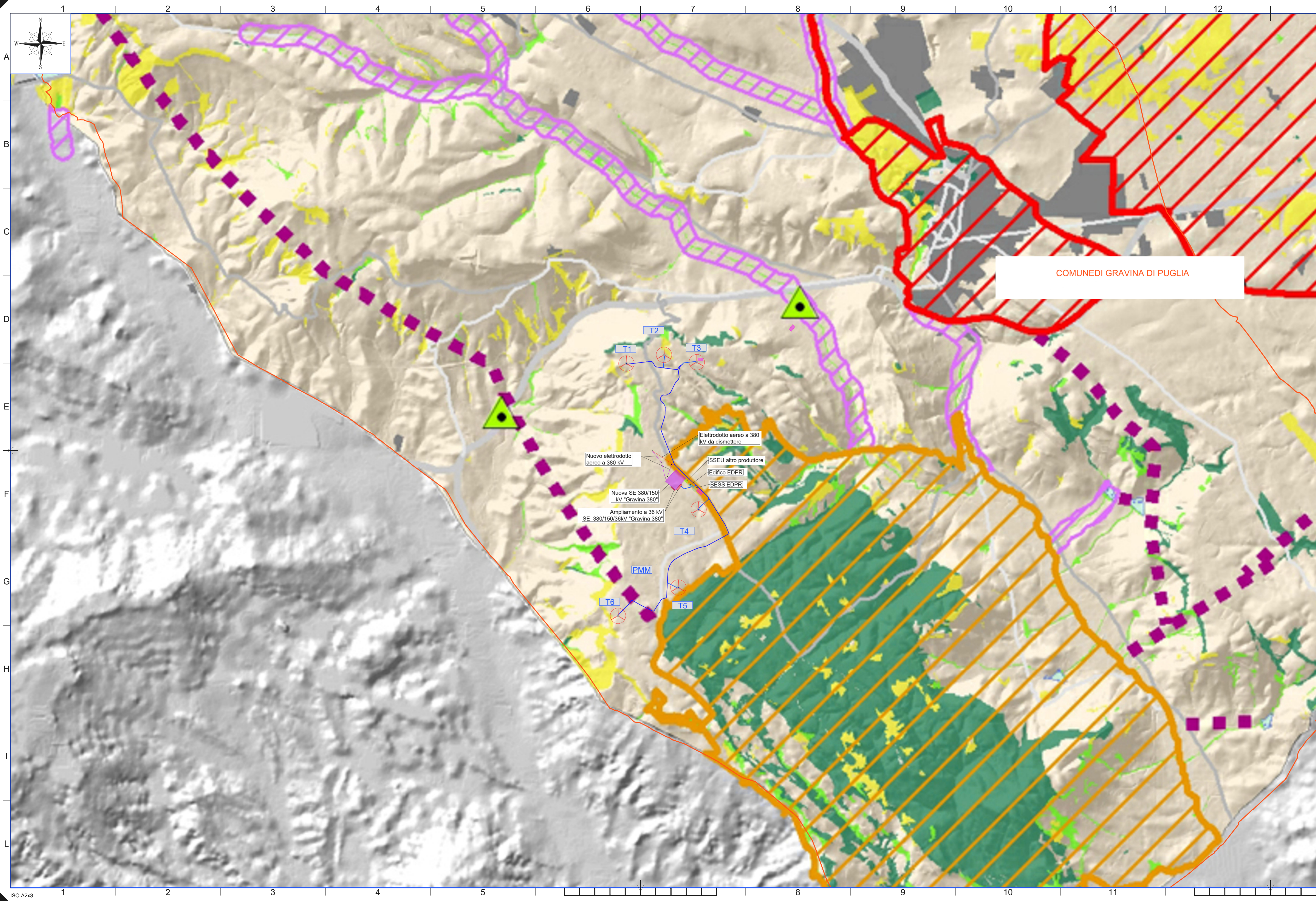
COMMITTENTE  
**edp renewables**  
EDP Renewables Italia Holding S.r.l.  
Via Lepetit 8/10  
20124 - Milano

PROGETTISTA  
**HE Hydro Engineering s.s.**  
di Damiano e Mariano Galbo  
via Rossotti, 39  
91011 Alcamo (TP) Italy

OGGETTO DELL'ELABORATO  
Carta della rete ecologica

REV.	DATA	ATTIVITA'	REDATTO	VERIFICATO	APPROVATO
0	06/2022	PRIMA EMISSIONE	AC	GL	MG

CODICE ELABORATO	DATA	SCALA	FORMATO FOGLIO	CODICE COMMITTENTE
SDMSAR26	06/2022	1:25.000	A2x3 1 di 3	



LEGENDA

Posizione e nomenclatura aerogeneratori  
 Confini comunali

**RETE ECOLOGICA BIODIVERSITA'**

**Principali sistemi di Naturalità**

- principale
- secondario

**Connessioni ecologiche**

- connessione, fluviali-naturali
- connessione, fluviali-residuali
- connessione, corso d'acqua episodico
- connessione costiera
- Connessioni terrestri
- Aree tampone
- Nuclei naturali isolati
- Grotte
- Elementi di deframmentazione

**NATURALITA'**

- boschi e macchie
- arbusteti e cespuglieti
- prati e pascoli naturali
- aree umide
- fiumi
- Canali delle Bonifiche

**INFRASTRUTTURE URBANE E VIABILITA'**

- Edificato
- Autostrade
- Statali
- Provinciali

N.B. Le aree campite sono state permesse a partire dai servizi messi a disposizione dal Geoportale della Regione Puglia all'indirizzo [http://www.at.puglia.gov.it/portale\\_rod/home\\_rds/VisualizzaPDF?ApprovatoFormeWidow?IdCm=22&azione=dettaglio&cm=2](http://www.at.puglia.gov.it/portale_rod/home_rds/VisualizzaPDF?ApprovatoFormeWidow?IdCm=22&azione=dettaglio&cm=2)

**REGIONE PUGLIA**  
Città Metropolitana di Bari  
COMUNE DI GRAVINA IN PUGLIA

PROGETTO  
PROGETTAZIONE PARCO EOLICO S. DOMENICO

PROGETTO DEFINITIVO

COMMITTENTE

**EDP Renewables**  
EDP Renewables Italia Holding S.r.l.  
Via Lepetit 8/10  
20124 - Milano

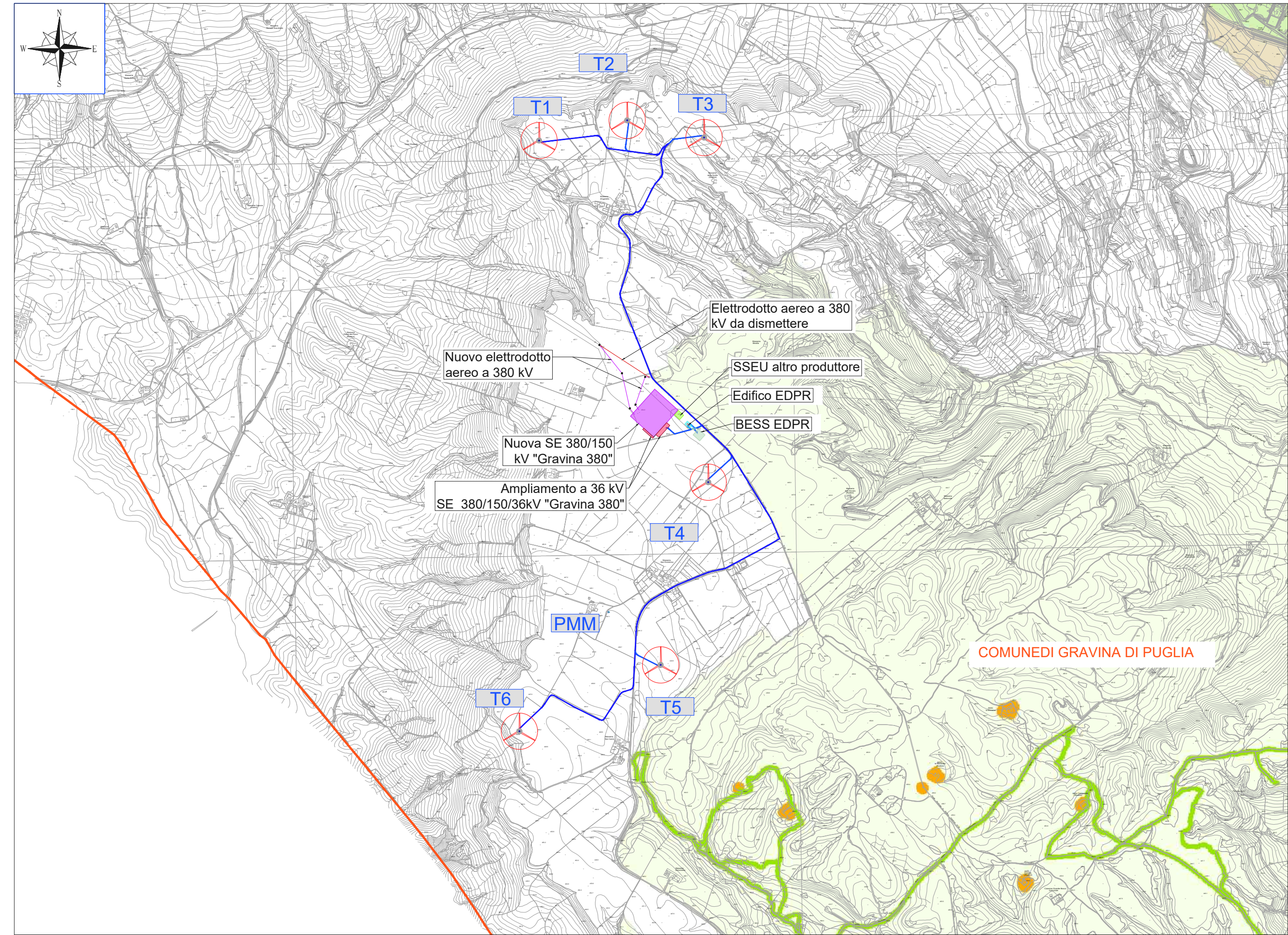
**Hydro Engineering s.s.**  
di Damiano e Mariano Galbo  
via Rossotti, 39  
91011 Alcamo (TP) Italy

OGGETTO DELL'ELABORATO

Carta della rete ecologica

REV.	DATA	ATTIVITA'	REDATTO	VERIFICATO	APPROVATO
0	06/2022	PRIMA EMISSIONE	AC	GL	MO

CODICE ELABORATO	DATA	SCALA	FORMATO	FOGLIO	CODICE COMMITTENTE
SDMSAR26	06/2022	1:25.000	A2x3	2 di 3	



**LEGENDA**

- Posizione e nomenclatura aerogeneratori
- Confini comunali
- Elettrodotto in MT
- Tratti dei sentieri
- Zone S.I.C. e Zone Z.P.S
- Zone I.B.A.
- Manufatti rilevati
- Manufatti censiti

*N.B. Le aree campite sono state perimetrare con l'ausilio degli shapefile disponibili sul sito del geoportale della Regione Puglia*

**REGIONE PUGLIA**  
 Città Metropolitana di Bari  
 COMUNE DI GRAVINA IN PUGLIA

PROGETTO  
**PROGETTAZIONE PARCO EOLICO S. DOMENICO**



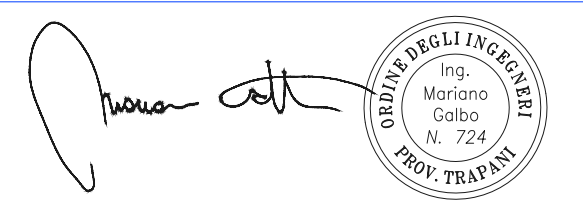
**PROGETTO DEFINITIVO**

**COMMITTENTE**

EDP Renewables Italia Holding S.r.l.  
 Via Lepetit 8/10  
 20124 - Milano

**PROGETTISTA**

**Hydro Engineering s.s.**  
 di Damiano e Mariano Galbo  
 via Rossotti, 39  
 91011 Alcamo (TP) Italy



**OGGETTO DELL'ELABORATO**

Carta della rete ecologica

REV.	DATA	ATTIVITA'	REDATTO	VERIFICATO	APROVATO
0	06/2022	PRIMA EMISSIONE	AC	GL	MG

CODICE ELABORATO	DATA	SCALA	FORMATO	FOGLIO	CODICE COMMITTENTE
SDMSAR26	06/2022	1:25.000	A4x4	3 di 3	