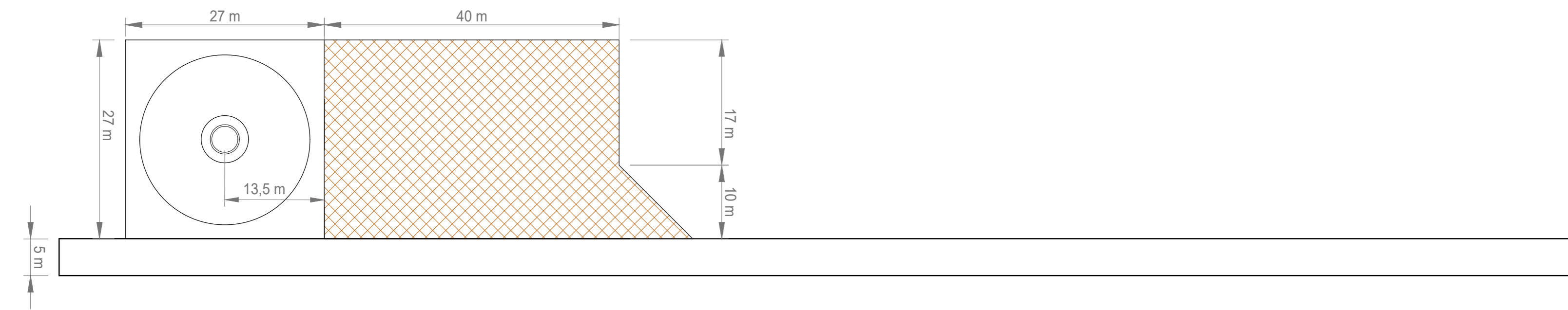
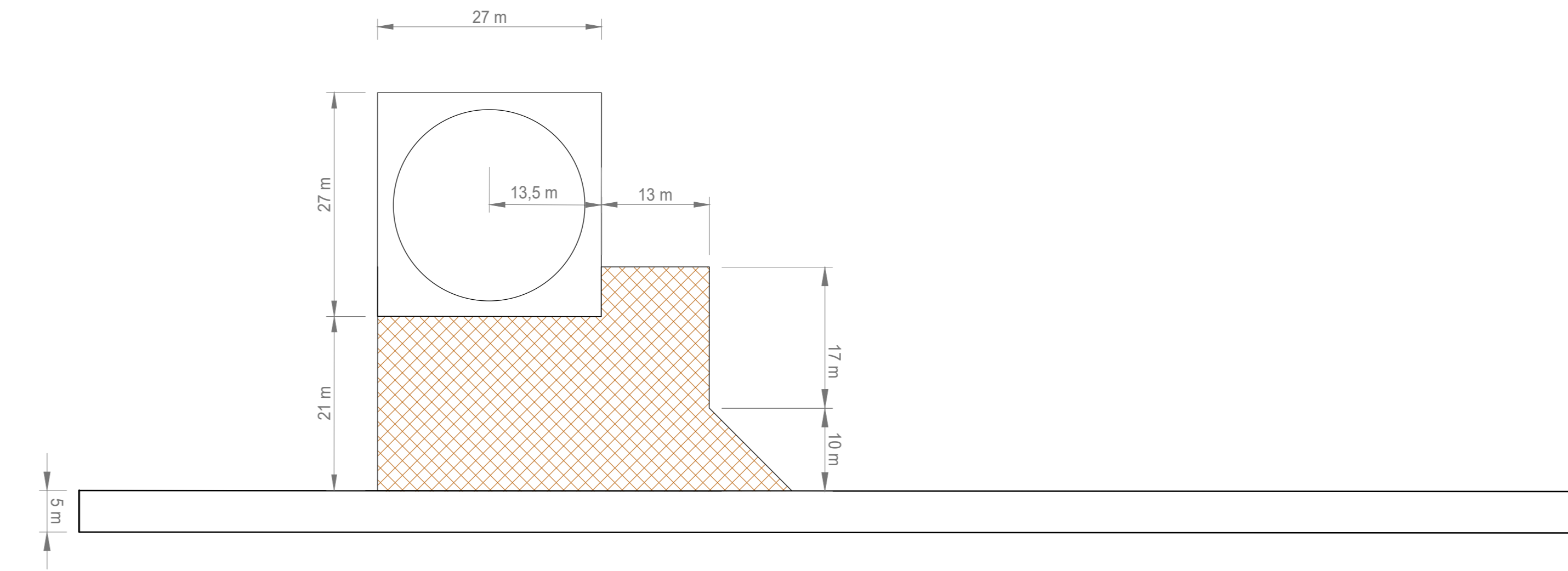


Piazzola tipo 1

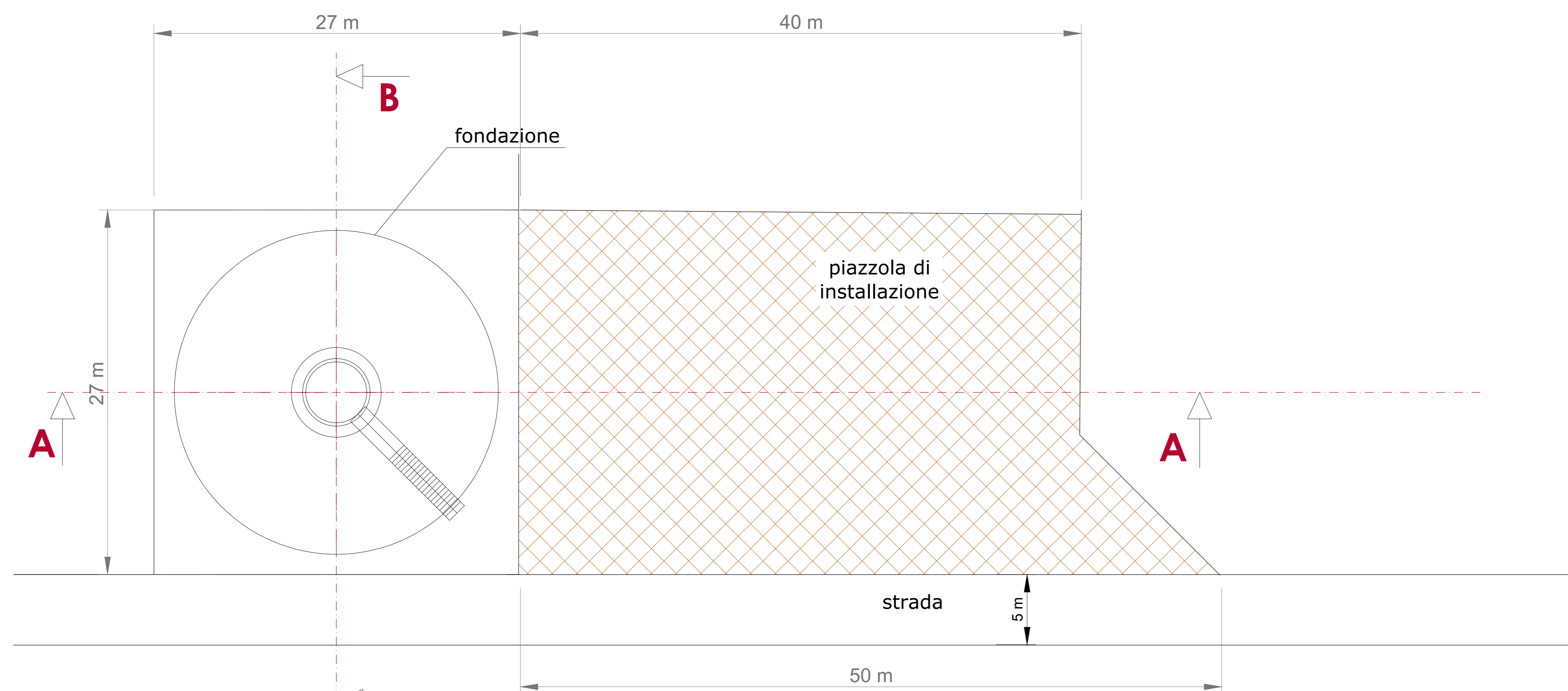


Piazzola tipo 2

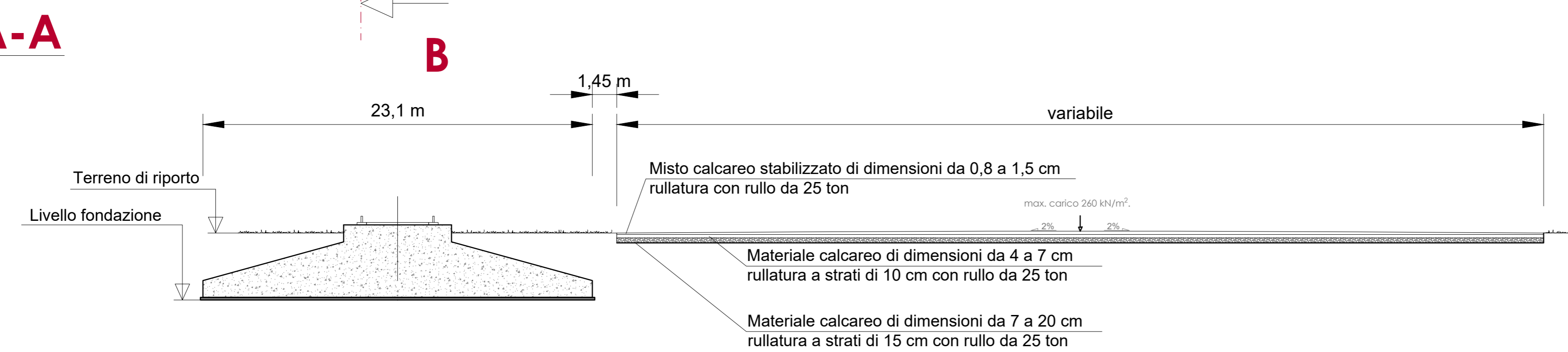


Particolare piazzola tipo 1 scala 1:200

Pianta



Sezione A-A



Sezione B-B

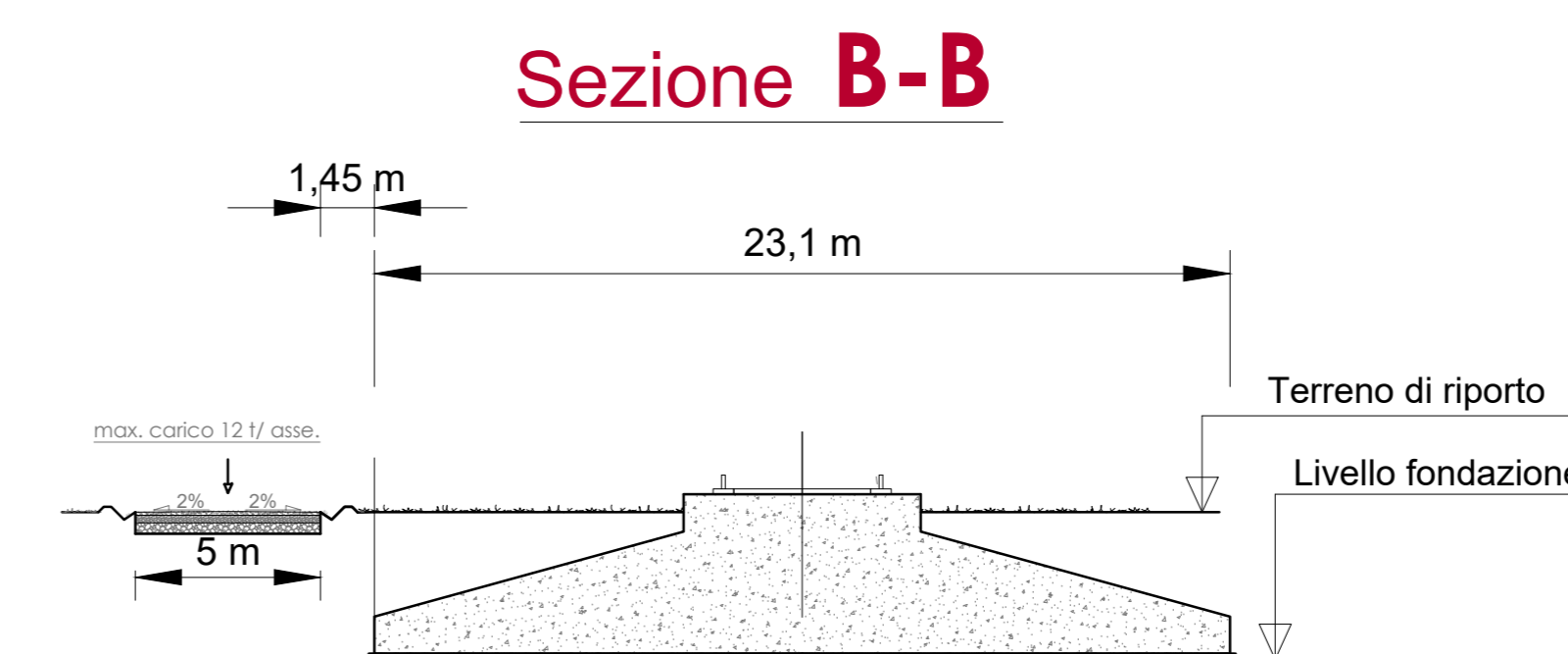


Tabella Associativa

Nome WTG	WTG con Piazzole	Piazzola tipo
T01		1
T02		1
T03		2
T04		1
T05		1
T06		2

REGIONI MOLISE, CAMPANIA E PUGLIA

Province di Campobasso, Benevento e Foggia
 COMUNE DI TUFARA, SAN BARTOLOMEO IN GALDO E
 SAN MARCO LA CATOLA



REV.	DESCRIZIONE	DATA	REDATTO	CONTROL.	APPROV.
1	EMISSIONE PER ENTI ESTERNI	28/03/22	FURNARI G.	FURNO C.	MASTASI A.
0	EMISSIONE PER COMMENTI	08/03/22	FURNARI G.	FURNO C.	MASTASI A.

Comitente: **WIND 2 ENERGY ITALY SRL**

Wind 2 Energy Italy S.p.A. - Ingegneria & Innovazione

Antex Group

Progetto: **PARCO EOLICO DI "TUFARA"**

Tavola: **PIAZZOLE DEFINITIVE TIPO**

Scala: 1:500-1:200 | Nome: C21024505-PO-EC-13-01 | Foglio: 1/1 | Formato: A0 | Livello: DEFINITIVO

Il presente documento è di proprietà della ANTEX GROUP S.p.A. È vietata la comunicazione a terzi e la riproduzione senza il permesso scritto della società. La società ritiene i propri diritti e ripete di legge.