

**PUNTO DI RIPRESA A - "MASSERIA MATINELLA - VELTRI"**

**Dati identificativi Punto di ripresa**

DESCRIZIONE: **Bene monumentale (Masseria Matinella - Veltri)**

COMUNE: **Venosa** Coordinate WGS 84/U.T.M.: 40.986438°, 15.904867°

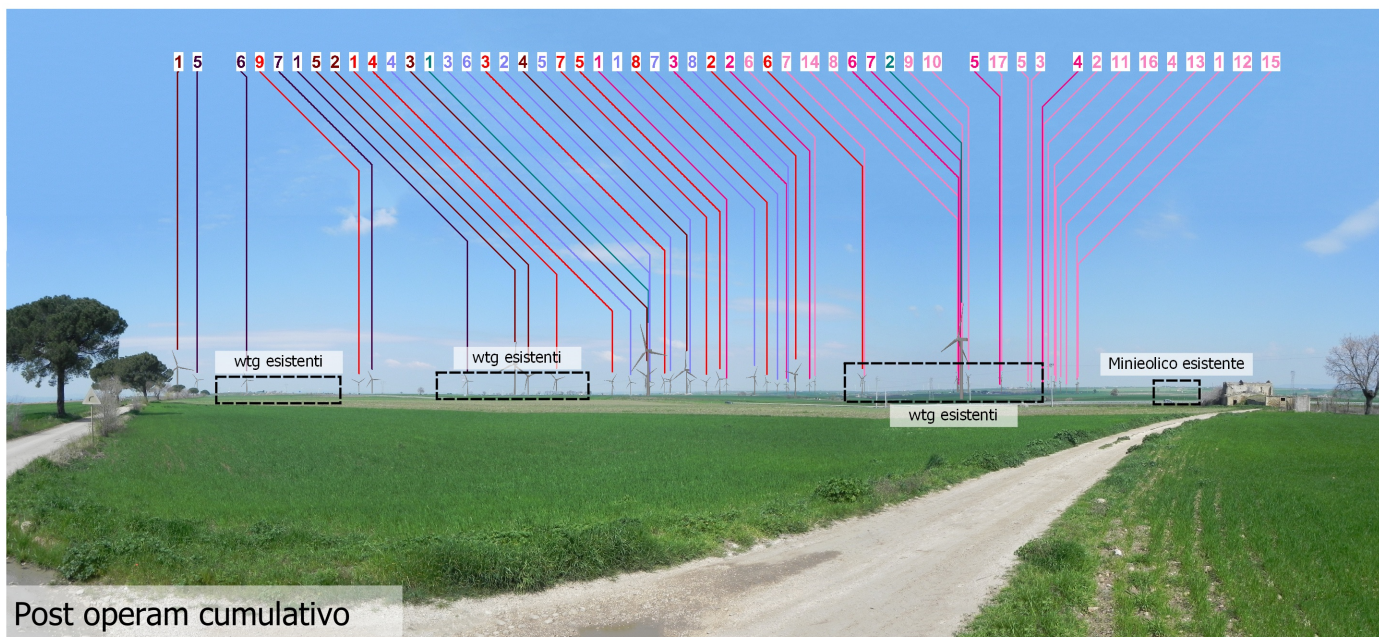
WTG DI PROGETTO VISIBILI: 9 di 9 DISTANZA DI SCATTO: 5,2 km



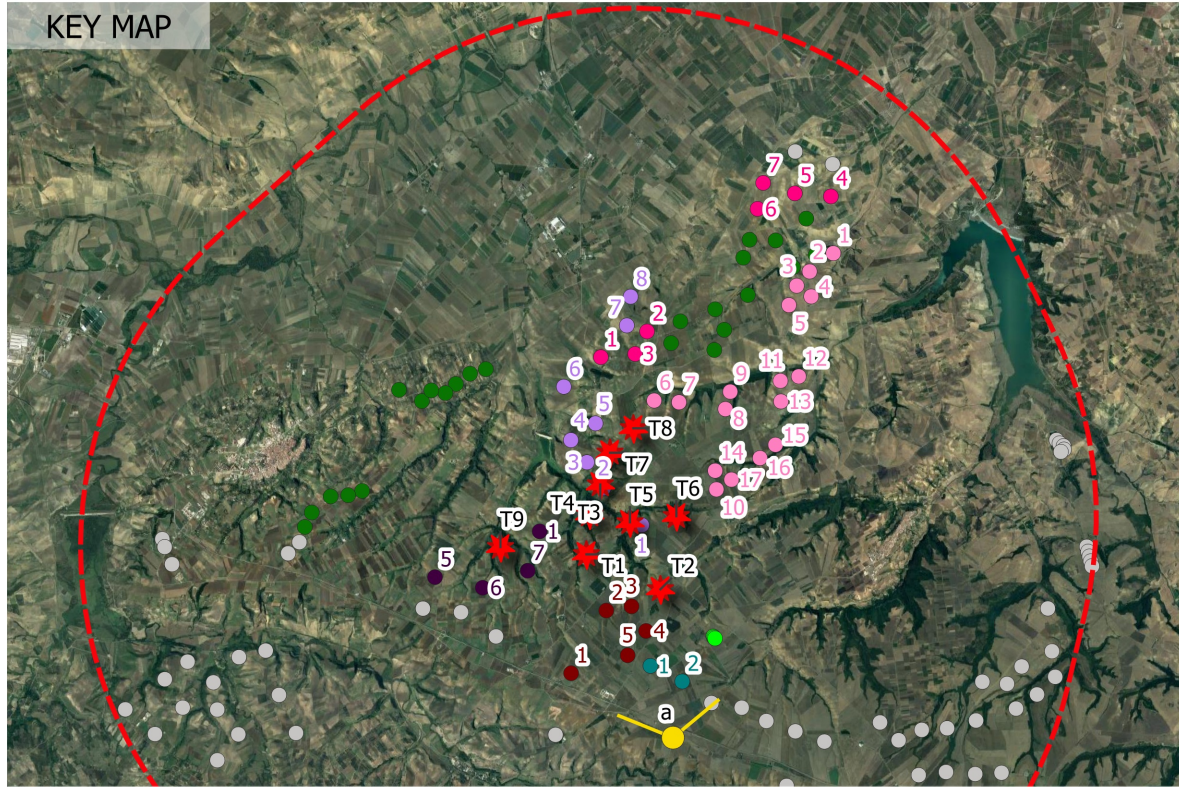
Ante operam



Post operam

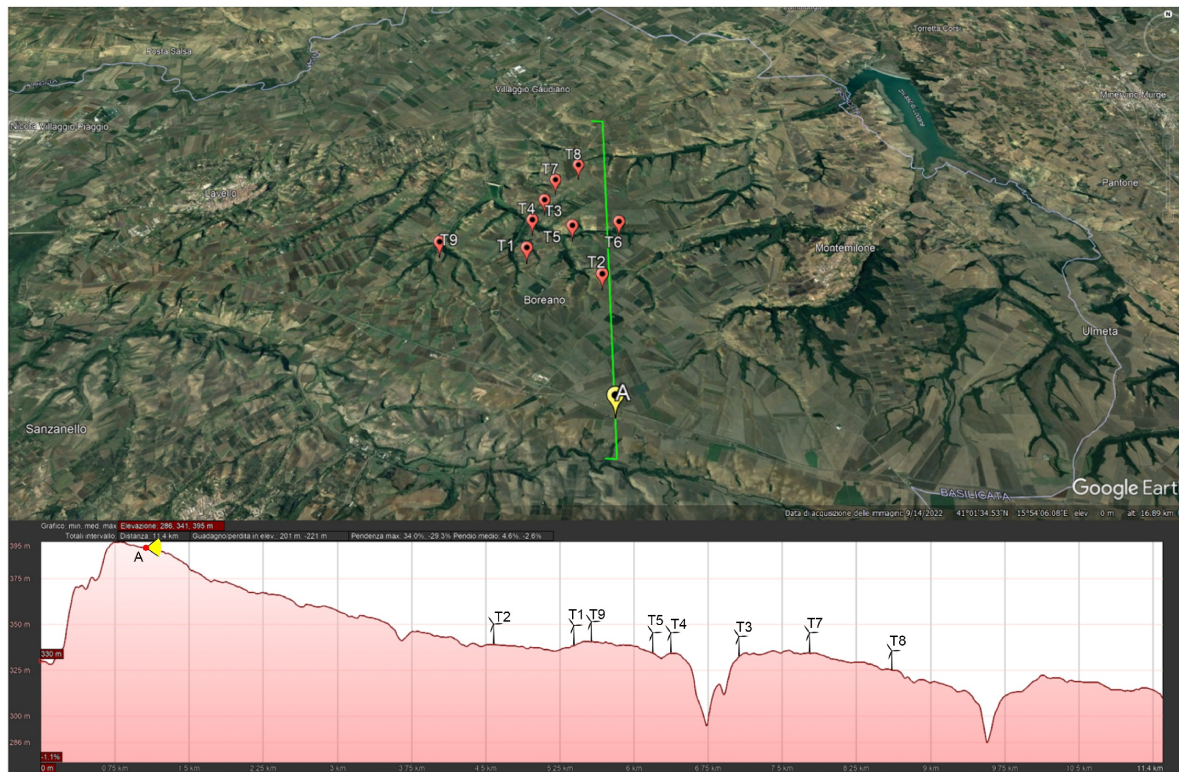


Post operam cumulativo



**LEGENDA KEYMAP E FOTOINSERIMENTI**

- Buffer sovralocale 10 km (50 x Htot)
- Aerogeneratori parco eolico di progetto
- Punto di ripresa fotografica
- Cono ottico
- WTG parco eolico autorizzato Milonia S.r.l. (EogA\_056)
- WTG parco eolico in fase di autorizzazione EDP Renewables Italia Holding s.r.l (EogP\_011)
- WTG parco eolico in fase di autorizzazione Winderg S.r.l. (EogP-022)
- WTG parco eolico in fase di autorizzazione ABEI Energy
- WTG parco eolico in fase di autorizzazione Cogein Energy S.r.l. (EogP\_034)
- WTG parco eolico in fase di autorizzazione Millek S.r.l. (EogP\_026)
- WTG esistenti visibili
- Minieolico esistente visibile
- WTG esistenti, autorizzati, in corso di autorizzazione e minieolico esistente non visibili



<p><b>Proponente</b></p> <p><b>Renexia S.p.a.</b> Viale Abruzzo 410 66010 Chieti</p>		Validato
<p><b>Progettista</b></p> <p><b>F4 ingegneria srl</b> Via Di Giura - Centro Direzionale - 85100 Potenza Tel: +39 0971 1944797 - Fax: +39 0971 55452 www.f4ingegneria.it - f4ingegneria@pec.it</p>		Verificato
<p>Il Direttore Tecnico Ing. Giovanni Di SANTO</p>		Esaminato
<p><b>REGIONE BASILICATA</b> <b>PROVINCIA DI POTENZA</b> <b>COMUNI DI VENOSA E MONTÉMILONE</b></p> <p>Progetto Definitivo per la realizzazione del parco eolico "CARPINIELLO" e relative opere connesse nei comuni di VENOSA E MONTÉMILONE (PZ)</p>		Redatto
<p><b>F0410CT06B_0129</b></p>		GDG
<p><b>A. 19.6 Fotoinserimenti</b></p>		
<p>Data</p> <p><b>Gennaio 2023</b></p>		
<p>Scala</p>		
<p>Pagine</p> <p><b>1</b></p>		