

## PUNTO DI RIPRESA C - "MASSERIA FINOCCHIARO"

### Dati identificativi Punto di ripresa

DESCRIZIONE: **Area archeologica ("Masseria Finocchiaro")**

COMUNE: **Lavello** Coordinate WGS 84/U.T.M.: 41.023985°, 15.813131°

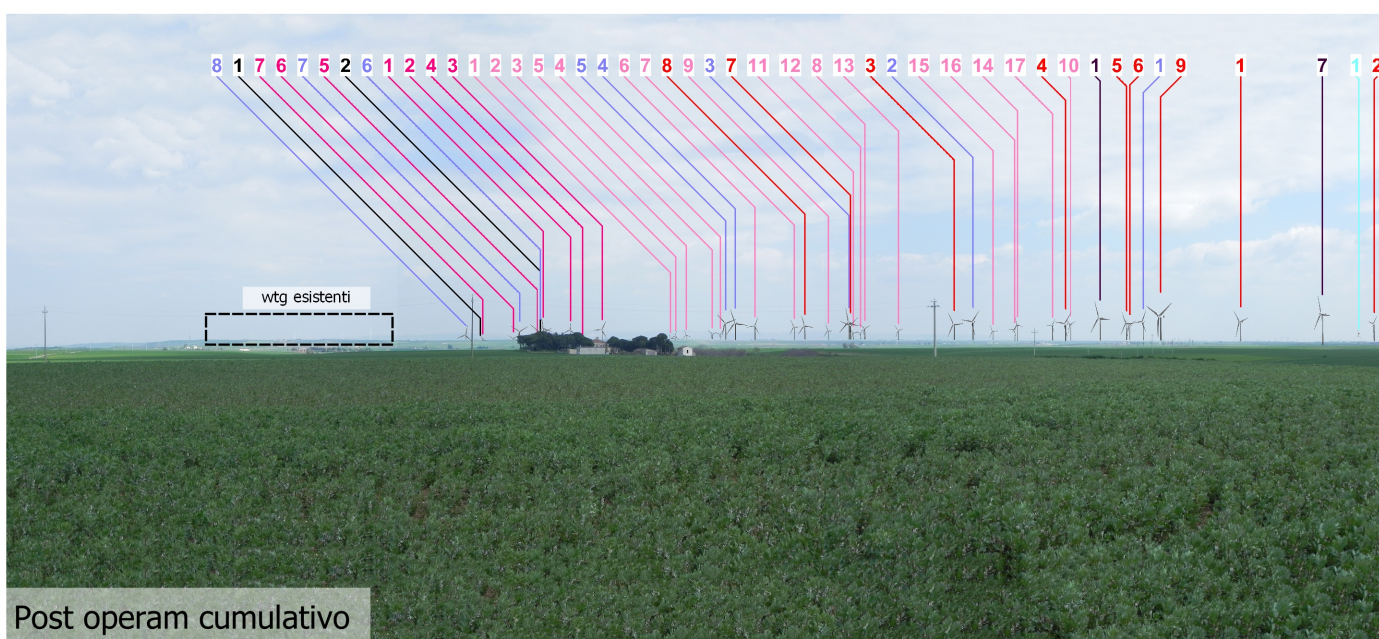
WTG DI PROGETTO VISIBILI: 9 di 9 DISTANZA DI SCATTO: 5,8 km



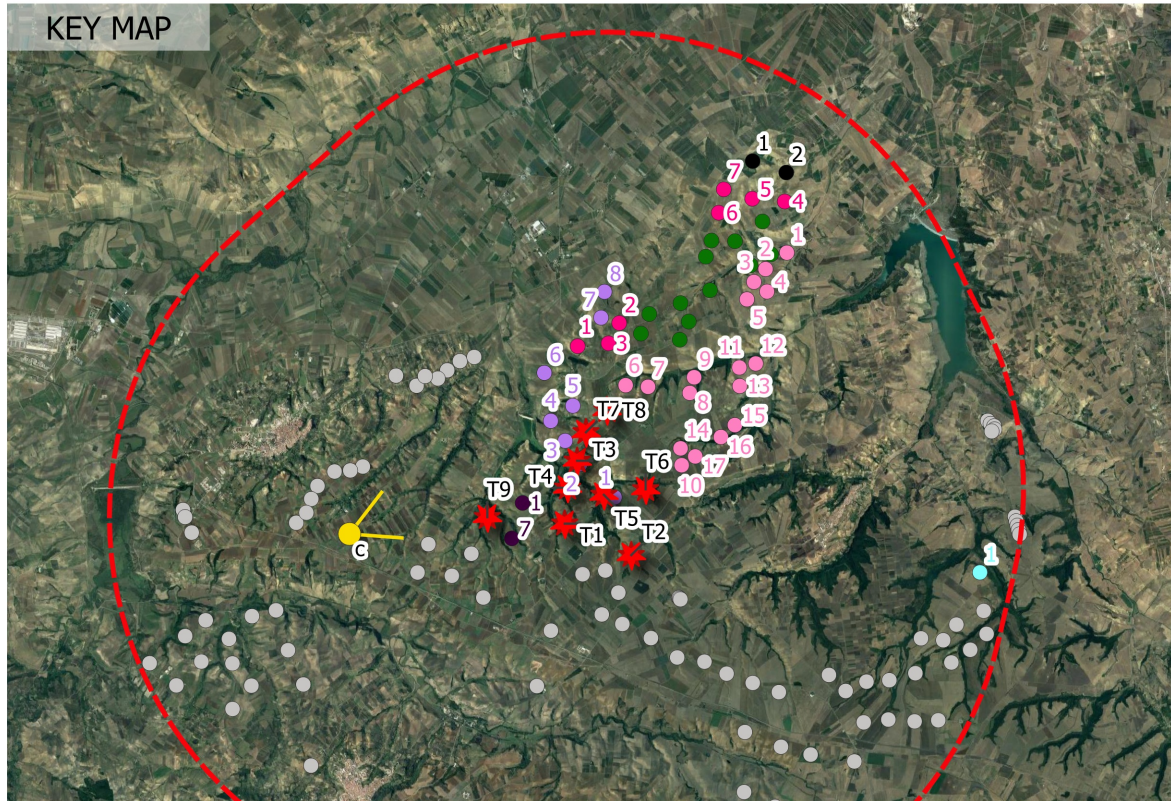
Ante operam



Post operam

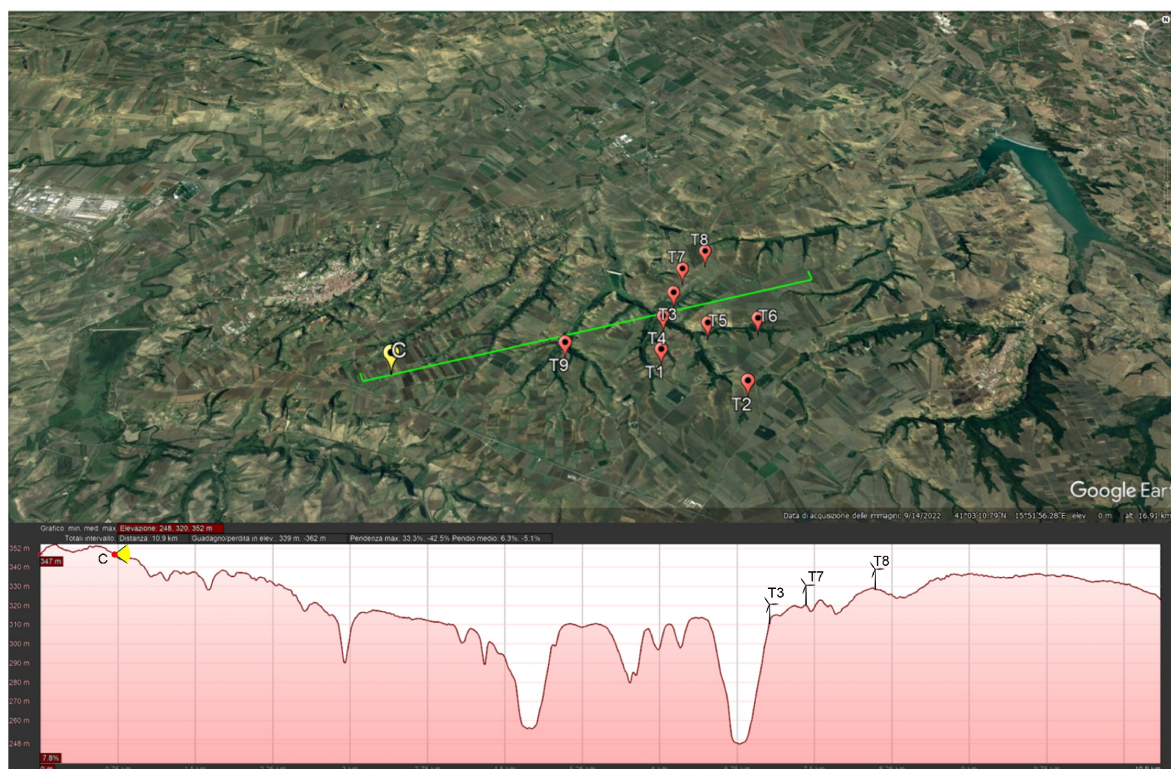


Post operam cumulativo



### LEGENDA KEYMAP E FOTOINSERIMENTI

- Buffer sovralocale 10 km (50 x Htot)
- ★ Aerogeneratori parco eolico di progetto
- Punto di ripresa fotografica
- Cono ottico
- WTG parco eolico autorizzato Milonia S.r.l. (EogA\_056)
- WTG parco eolico autorizzato Crossenergy S.r.l. (EogA\_052)
- WTG parco eolico in fase di autorizzazione ABEI Energy
- WTG parco eolico in fase di autorizzazione Giglio Energy S.r.l.(EogP\_029)
- WTG parco eolico in fase di autorizzazione EDP Renewables Italia Holding s.r.l (EogP\_011)
- WTG parco eolico in fase di autorizzazione Millek S.r.l. (EogP\_026)
- WTG esistenti visibili
- WTG esistenti, autorizzati, in fase di autorizzazione e minieolico esistente non visibili



<b>Proponente</b> <b>Renexia S.p.a.</b> Viale Abruzzo 410 66010 Chieti		Validato
<b>Progettista</b> <b>F4 ingegneria srl</b> Via Di Giura - Centro Direzionale - 85100 Potenza Tel: +39 0971 1944797 - Fax: +39 0971 55452 www.f4ingegneria.it - f4ingegneria@pec.it		Esaminato
REGIONE BASILICATA PROVINCIA DI POTENZA COMUNI DI VENOSA E MOTEMILONE		Verificato
Progettato Definitivo per la realizzazione del parco eolico "CARNIELLO" e relative opere connesse nei comuni di VENOSA E MONTEMILONE (PZ)		Verificato
F0410CT06B_0329		Verificato
A.19.6 Fotoinserimenti		Verificato
Data <b>Gennaio 2023</b>		Verificato
Scala		Verificato
Pagine <b>3</b>		Verificato