

## PUNTO DI RIPRESA H - "MASSERIA BOSCO DELLE ROSE"

### Dati identificativi Punto di ripresa

DESCRIZIONE: **Bene monumentale (Masseria Bosco delle Rose)**

COMUNE: **Lavello** Coordinate WGS 84/U.T.M.: 41.042959°, 15.840309°

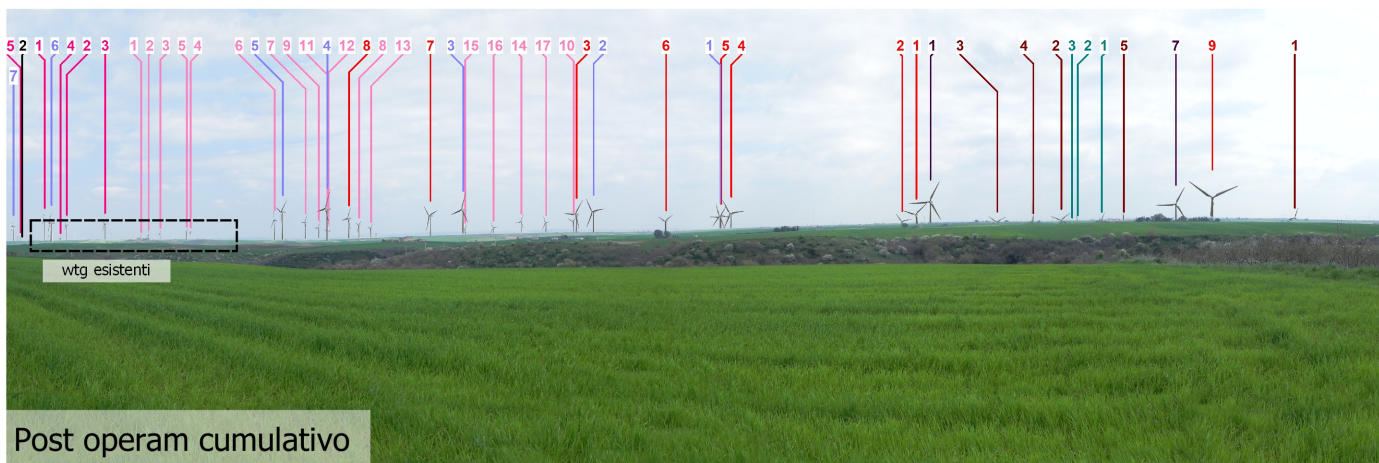
WTG DI PROGETTO VISIBILI: 9 di 9 DISTANZA DI SCATTO: 4,5 km



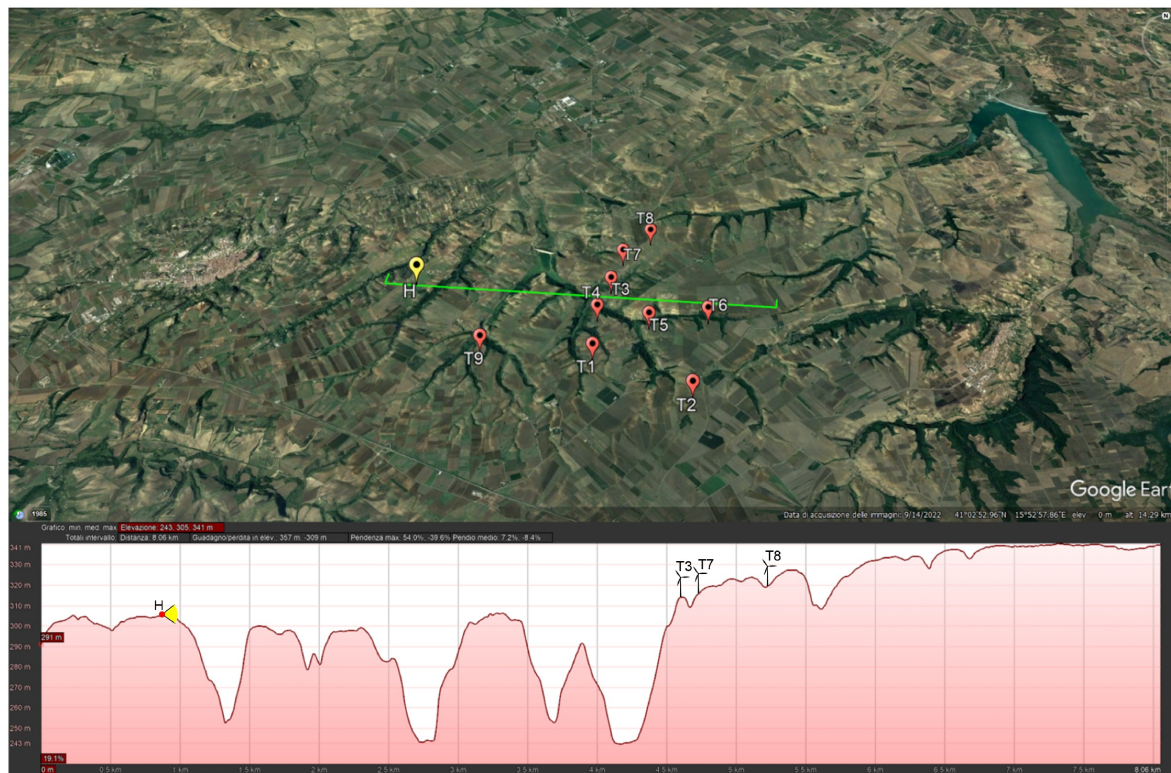
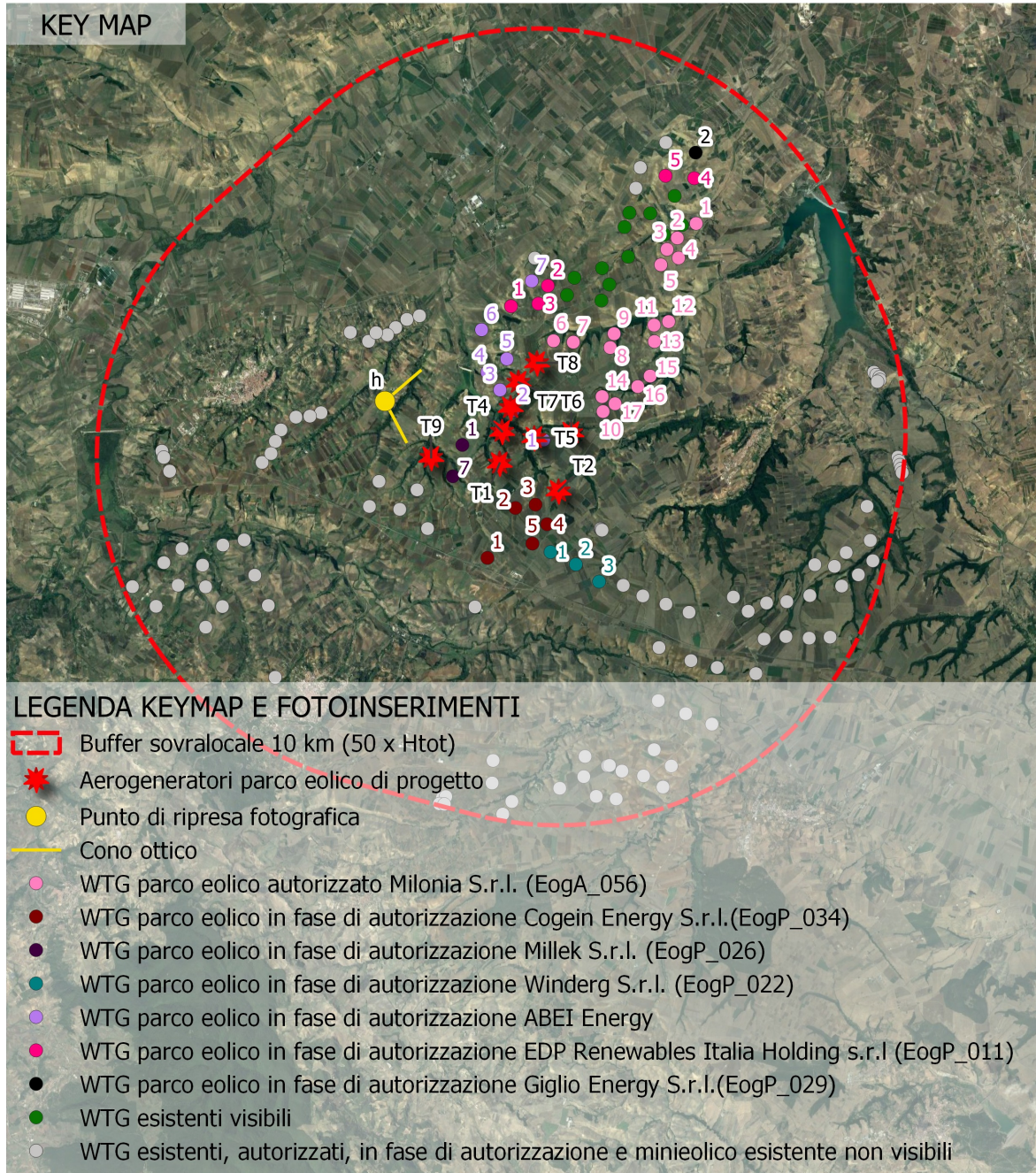
Ante operam



Post operam



Post operam cumulativo



<b>Proponente</b> <b>Renexia S.p.a.</b> Viale Abruzzo 410 66010 Chieti		Validato	
<b>Progettista</b> <b>F4 ingegneria srl</b> Via Di Giura - Centro Direzionale - 85100 Potenza Tel: +39 0971 1944797 - Fax: +39 0971 55452 www.f4ingegneria.it - f4ingegneria@pec.it		Verificato	
Regione Basilicata Provincia di Potenza Comuni di Venosa e Motemilone		Esaminato	
Progetto Definitivo per la realizzazione del parco eolico "CARPINIELLO" e relative opere connesse nei comuni di VENOSA E MONTEMILONE (PZ)		Verificato GDS	
REGIONE BASILICATA PROVINCIA DI POTENZA COMUNI DI VENOSA E MOTEMILONE		Redatto GDG	
F0410CT06B_0829		A.19.6 Fotoinsertimenti	
Data <b>Gennaio 2023</b>			
Scala			
Pagine <b>8</b>			