

PUNTO DI RIPRESA R - "Masseria Santangelo" (ex Casino Santangelo)

Dati identificativi Punto di ripresa

DESCRIZIONE: Bene monumentale "Masseria Santangelo" (ex Casino Santangelo)	DISTANZA DI SCATTO: 9,6 km
COMUNE: Venosa	Coordinate WGS 84/U.T.M.: 40.950275°, 15.825321°
WTG DI PROGETTO VISIBILI: 8 di 9 (gli aerogeneratori di progetto non sono interamente visibili per ragioni legate all'orografia del terreno)	



Ante operam



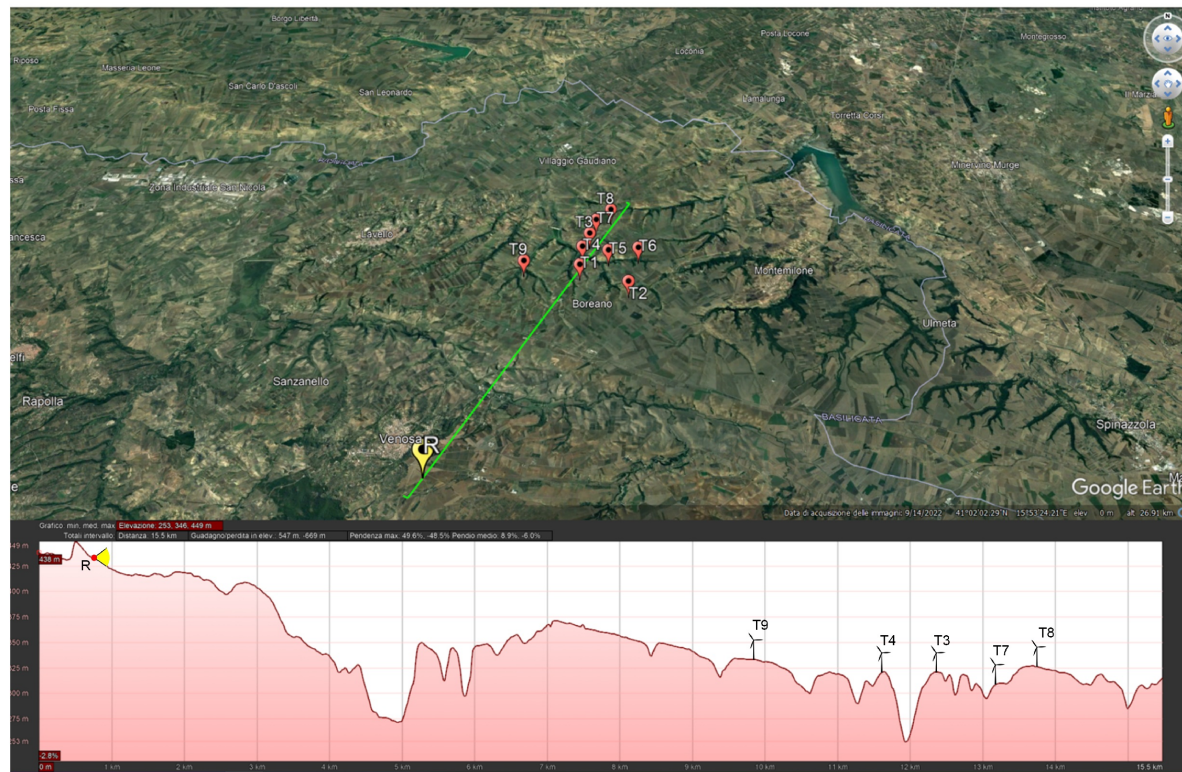
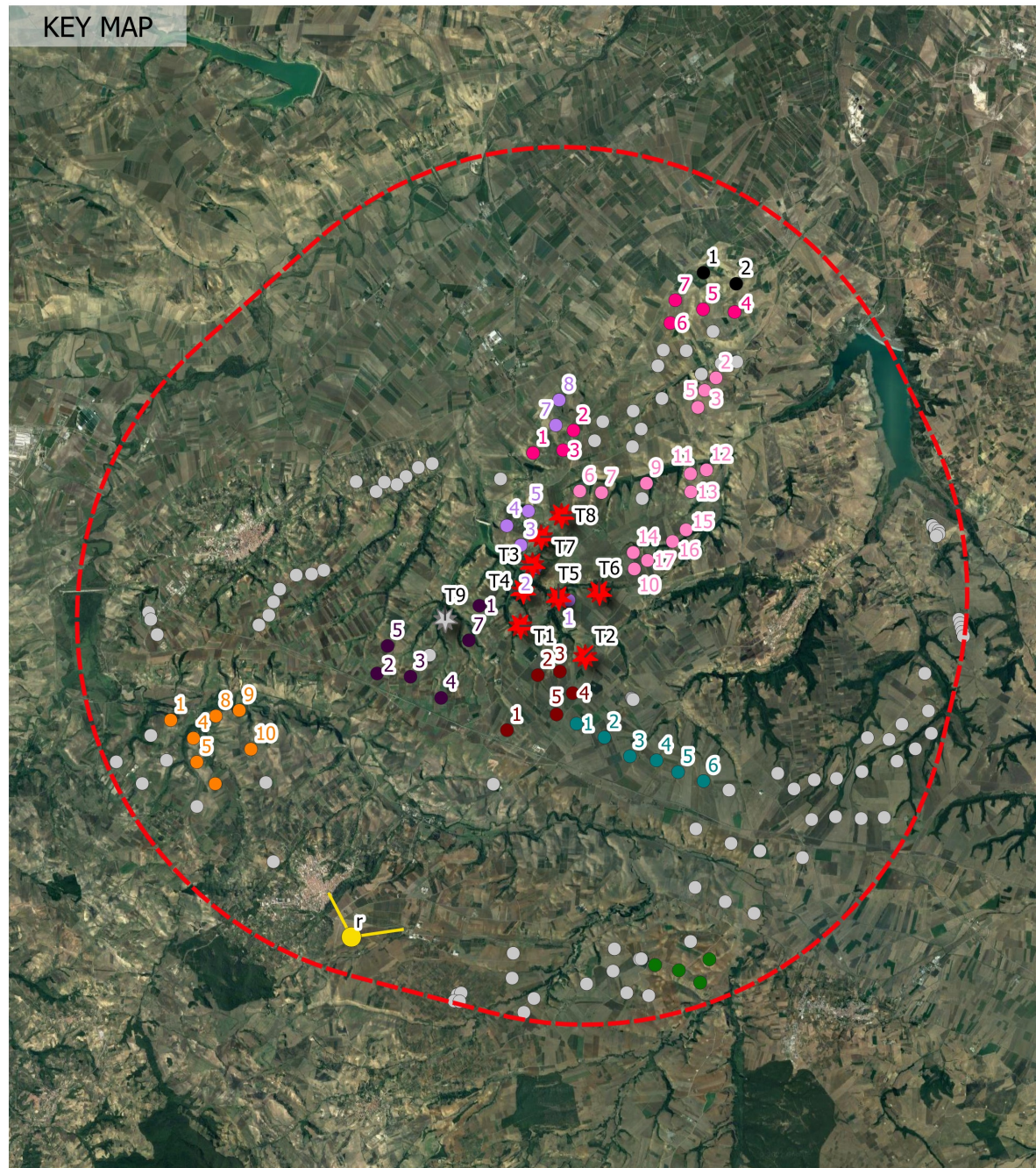
Post operam



Post operam cumulativo

LEGENDA KEYMAP E FOTOINSERIMENTI

- Buffer sovralocale 10 km (50 x Htot)
- Aerogeneratori parco eolico di progetto
- Aerogeneratore parco eolico di progetto non visibile
- Punto di ripresa fotografica
- Cono ottico
- WTG parco eolico autorizzato Milonia S.r.l. (EogA_056)
- WTG parco eolico in fase di autorizzazione Winderg S.r.l. (EogP_022)
- WTG parco eolico in fase di autorizzazione Cogein Energy S.r.l.(EogP_034)
- WTG parco eolico in fase di autorizzazione ABEI Energy
- WTG parco eolico in fase di autorizzazione EDP Renewables Italia Holding s.r.l (EogP_011)
- WTG parco eolico in fase di autorizzazione Giglio Energy S.r.l.(EogP_029)
- WTG parco eolico in fase di autorizzazione Millek S.r.l. (EogP_026)
- WTG parco eolico in fase di autorizzazione (EogP_006)
- WTG esistenti visibili
- WTG esistenti, autorizzati, in fase di autorizzazione e minieolico esistente non visibili



Proponente Renexia S.p.a. Viale Abruzzo 410 66010 Chieti		Validato
Progettista F4 ingegneria srl Via Di Giura - Centro Direzionale - 85100 Potenza Tel: +39 0971 1944797 - Fax: +39 0971 55452 www.f4ingegneria.it - f4ingegneria@pec.it		Verificato
		Esaminato
		Redatto
REGIONE BASILICATA PROVINCIA DI POTENZA COMUNI DI VENOSA E MOTE MILONE		GDG
Progetto Definitivo per la realizzazione del parco eolico "CARNIELLO" e relative opere connesse nei comuni di VENOSA E MONTEMILONE (PZ)		A.19.6 Fotoinserimenti F0410CT06B_1629
Data Gennaio 2023		
Scala		Pagine 16
Pagine		