

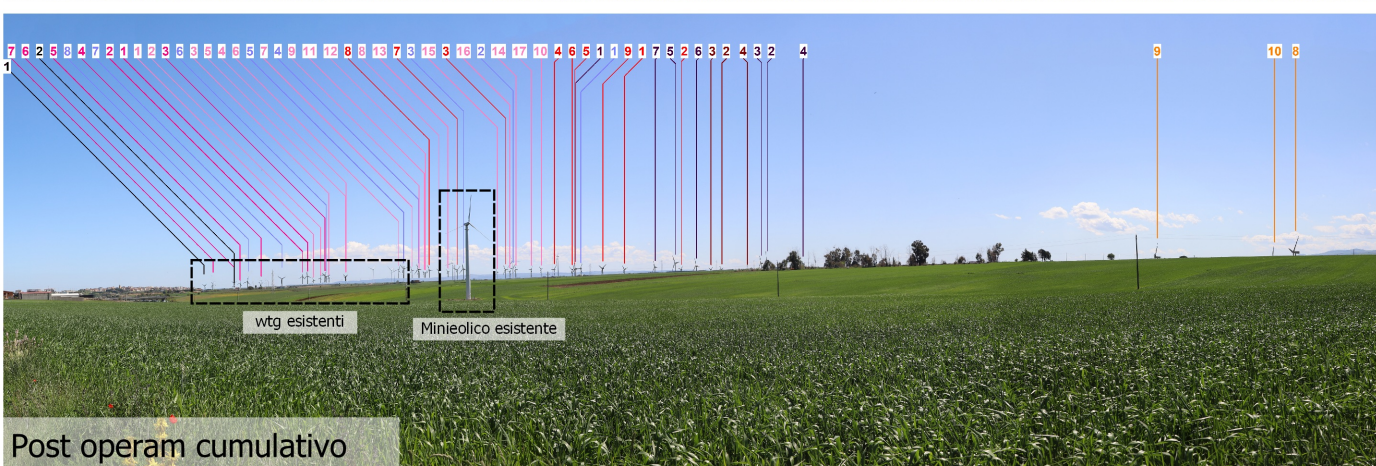
PUNTO DI RIPRESA S - Regio tratturo Melfi - Castellaneta

Dati identificativi Punto di ripresa

DESCRIZIONE: **Regio tratturo Melfi - Castellaneta**

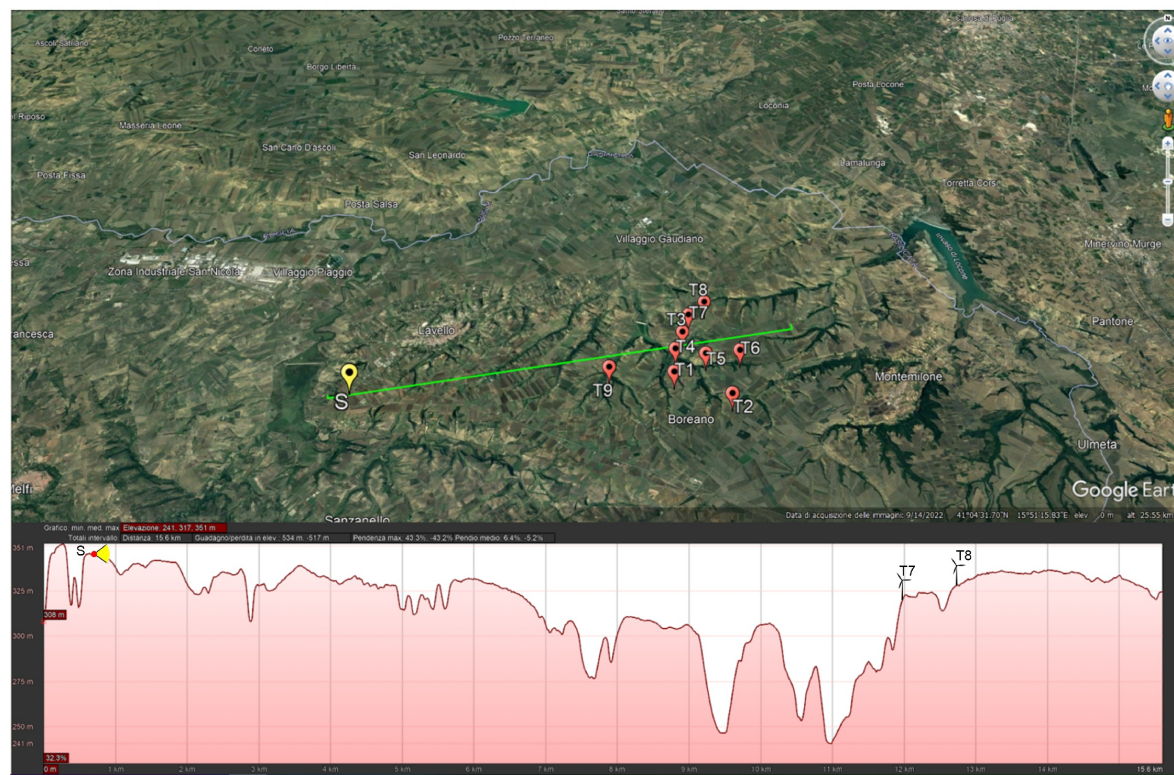
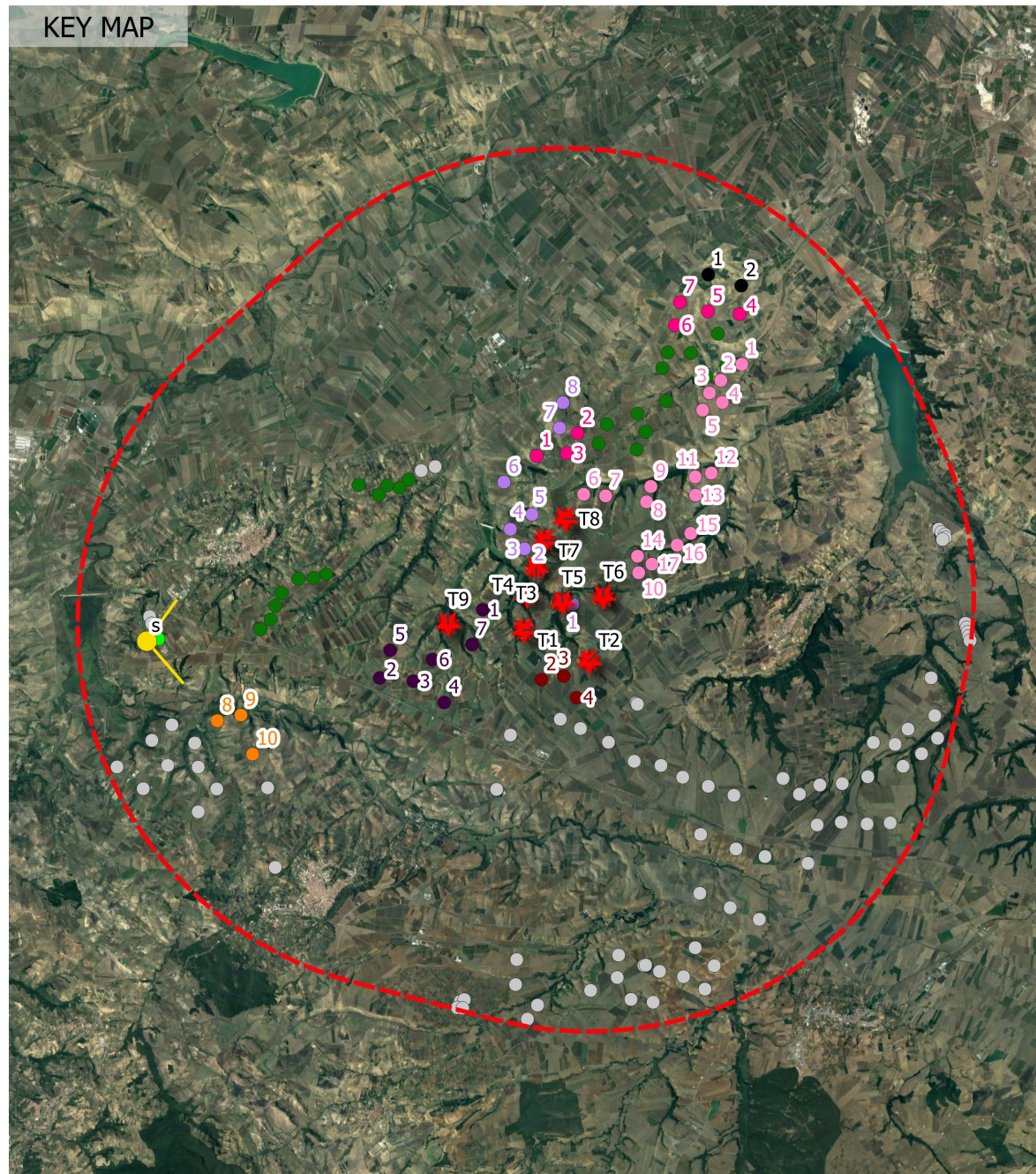
COMUNE: **Lavello** Coordinate WGS 84/U.T.M.: 41.024098°, 15.759817°

WTG DI PROGETTO VISIBILI: 9 di 9 DISTANZA DI SCATTO: 9,8 km



LEGENDA KEYMAP E FOTOINSERIMENTI

- Buffer sovralocale 10 km (50 x Htot)
- Aerogeneratori parco eolico di progetto
- Punto di ripresa fotografica
- Cono ottico
- WTG parco eolico autorizzato Milonia S.r.l. (EogA_056)
- WTG parco eolico in fase di autorizzazione ABEI Energy
- WTG parco eolico in fase di autorizzazione EDP Renewables Italia Holding s.r.l (EogP_011)
- WTG parco eolico in fase di autorizzazione Giglio Energy S.r.l.(EogP_029)
- WTG parco eolico in fase di autorizzazione Cogein Energy S.r.l.(EogP_034)
- WTG parco eolico in fase di autorizzazione Millek S.r.l. (EogP_026)
- WTG parco eolico in fase di autorizzazione (EogP_006)
- WTG esistenti visibili
- Minieolico esistente visibile
- WTG esistenti, autorizzati, in fase di autorizzazione e minieolico esistente non visibili



<p>Proponente</p> <p>Renexia S.p.a. Viale Abruzzo 410 66010 Chieti</p>		Validato
<p>Progettista</p> <p>F4 ingegneria srl Via Di Giura - Centro Direzionale - 85100 Potenza Tel: +39 0971 1944797 - Fax: +39 0971 55452 www.f4ingegneria.it - f4ingegneria@pec.it</p>		Verificato
<p>REGIONE BASILICATA PROVINCIA DI POTENZA COMUNI DI VENOSA E MOTEMILONE</p> <p>Progetto Definitivo per la realizzazione del parco eolico "CARPINIELLO" e relative opere connesse nei comuni di VENOSA E MONTEMILONE (PZ)</p>		Esaminato
<p>REGIO tratturo Melfi - Castellaneta</p>		Redatto
<p>A.19.6 Fotoinserimenti</p>		GDG
<p>F0410CT06B_1729</p>		
<p>Data</p> <p>Gennaio 2023</p>		
<p>Scala</p>		
<p>Pagine</p> <p>17</p>		