

PUNTO DI RIPRESA Z - "Masseria Saraceno - Quaranta"

Dati identificativi Punto di ripresa

DESCRIZIONE: **Bene monumentale (Masseria Saraceno - Quaranta)**

COMUNE: **Venosa** Coordinate WGS 84/U.T.M.: 41.031859°, 15.863007°

WTG DI PROGETTO VISIBILI: 9 di 9

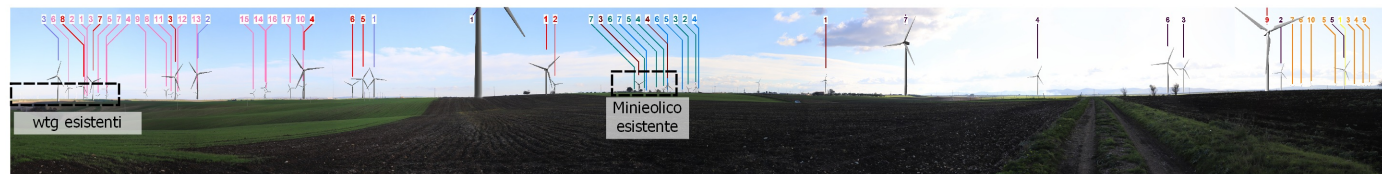
DISTANZA DI SCATTO: 1,6 km



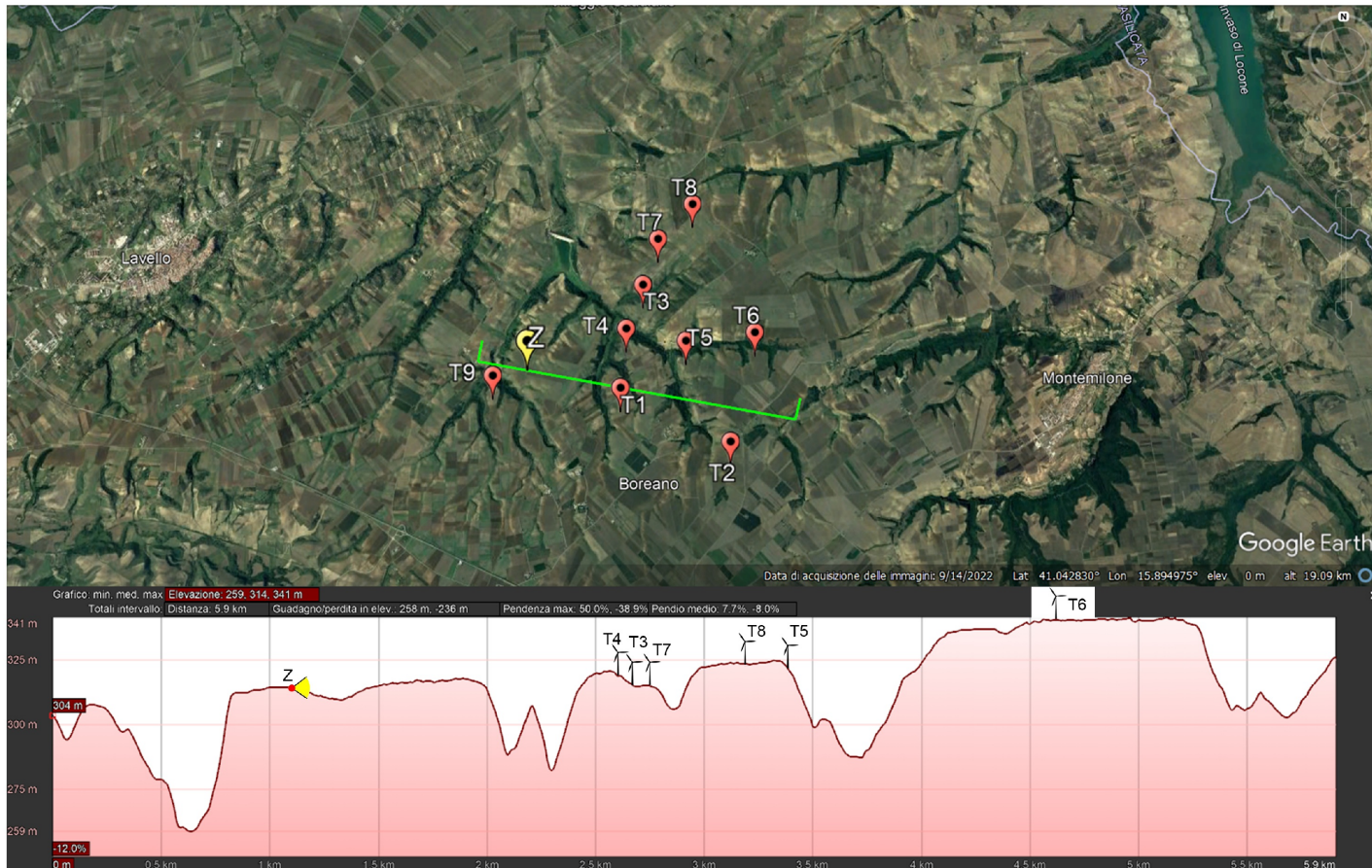
Ante operam



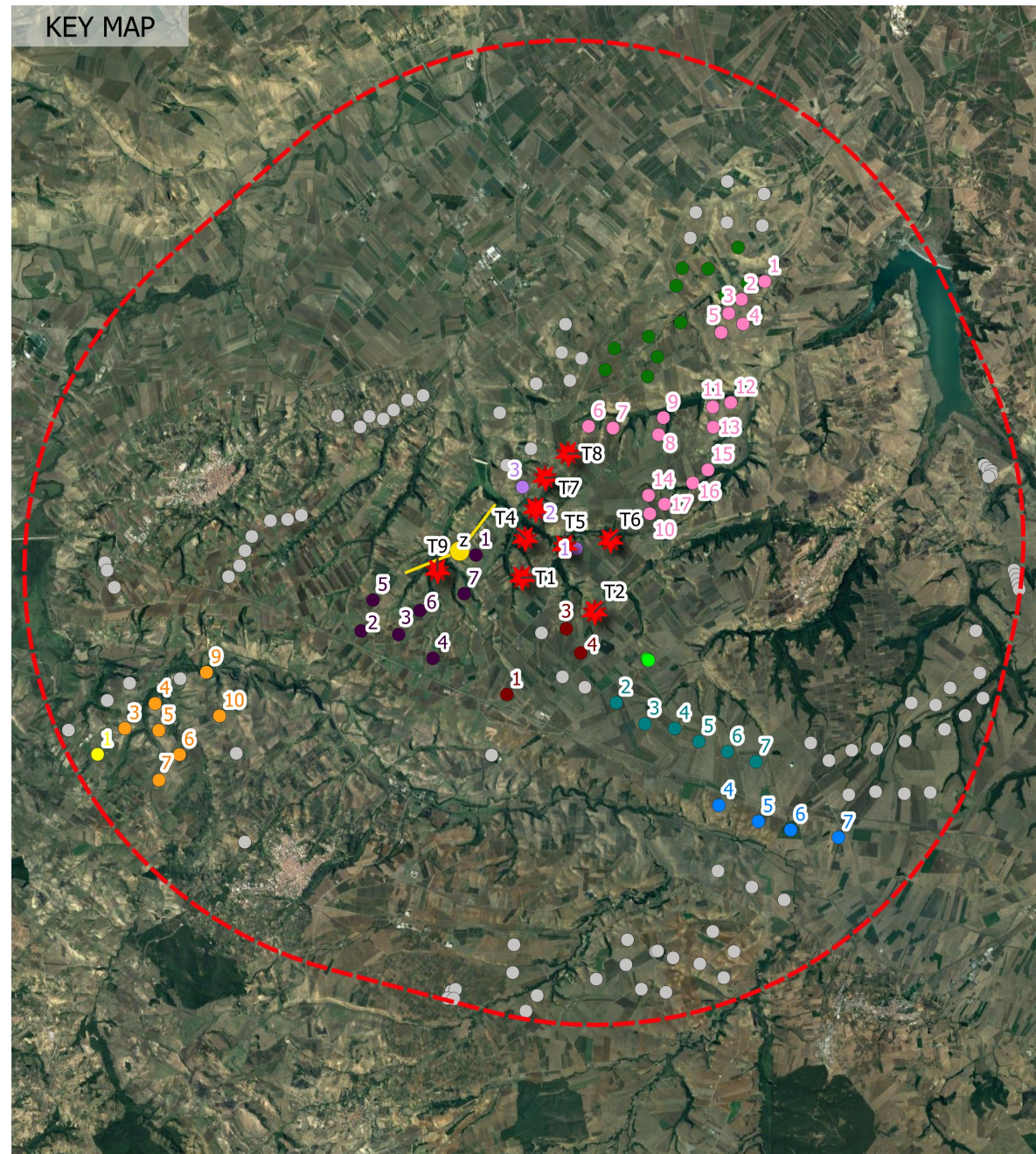
Post operam



Post operam cumulativo



KEY MAP



LEGENDA KEYMAP E FOTOINSERIMENTI

- Buffer sovralocale 10 km (50 x Htot)
- ★ Aerogeneratori parco eolico di progetto
- Punto di ripresa fotografica
- Cono ottico
- WTG parco eolico autorizzato Milonia S.r.l. (EogA_056)
- WTG parco eolico in fase di autorizzazione ABEI Energy
- WTG parco eolico in fase di autorizzazione (EogP_006)
- WTG parco eolico in fase di autorizzazione (EogP_001)
- WTG parco eolico in fase di autorizzazione Cogein Energy S.r.l. (EogP_034)
- WTG parco eolico in fase di autorizzazione Winderg S.r.l. (EogP_022)
- WTG parco eolico in fase di autorizzazione WINDERG S.r.l. (EogP_018)
- WTG parco eolico in fase di autorizzazione Millek S.r.l. (EogP_026)
- WTG esistenti visibili
- Minieolico esistente visibile
- WTG esistenti, autorizzati, in fase di autorizzazione e minieolico esistente non visibili

Proponente
Renexia S.p.a.
 Viale Abruzzo 410
 66010 Chieti

Progettista
F4 ingegneria srl
 Via Di Giura - Centro Direzionale - 85100 Potenza
 Tel: +39 0971 1944797 - Fax: +39 0971 55452
 www.f4ingegneria.it - f4ingegneria@pec.it



REGIONE BASILICATA
 PROVINCIA DI POTENZA
 COMUNI DI VENOSA E MONTÉMILONE

Progetto Definitivo per la realizzazione del parco eolico "CARPINIELLO" e relative opere connesse nei comuni di VENOSA E MONTÉMILONE (PZ)

A.19.6 Fotoinserimenti

F0410CT06B_2129

Data	Validato
Gennaio 2023	Verificato
Scala	Esaminato
Pagine	21