

PUNTO DI RIPRESA K - "Trinità di Venosa"

Dati identificativi Punto di ripresa

DESCRIZIONE: **Sito Archeologico (Trinità di Venosa)**

COMUNE: **Venosa** Coordinate WGS 84/U.T.M.: 40.969309°, 15.828650°

WTG DI PROGETTO VISIBILI: 7 di 9 (a causa della vegetazione esistente)

DISTANZA DI SCATTO: 7,7 km



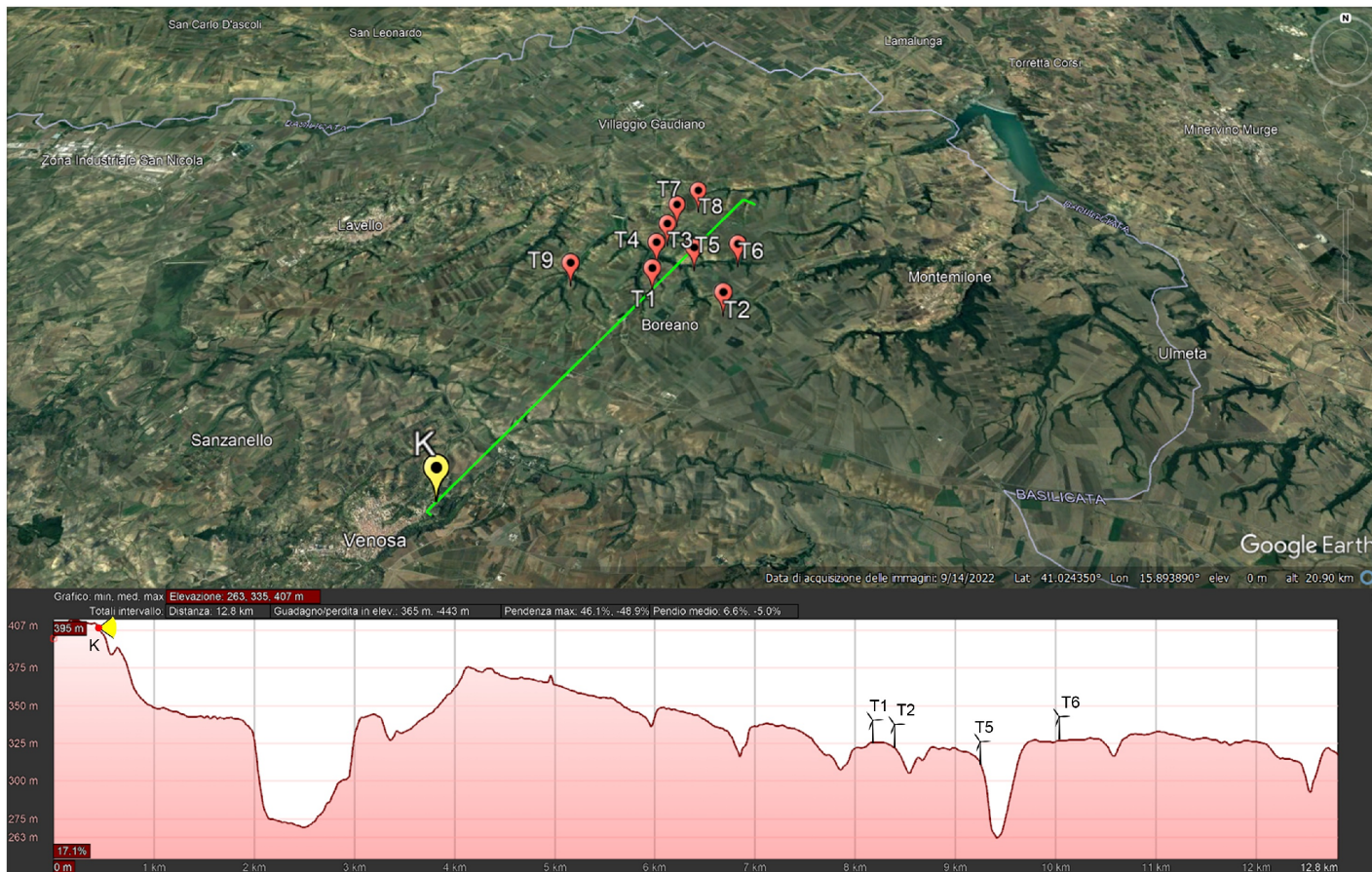
Ante operam



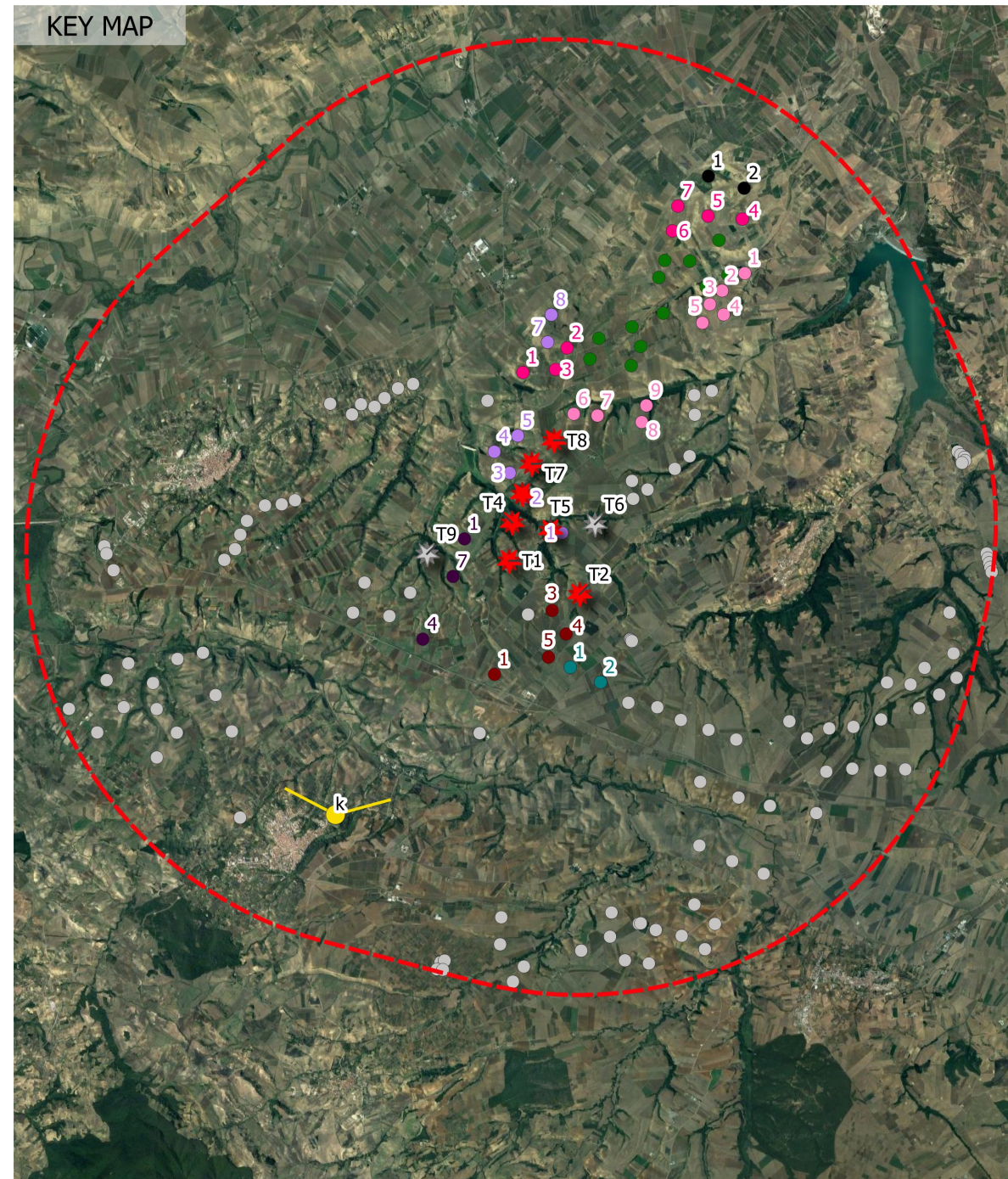
Post operam



Post operam cumulativo



KEY MAP

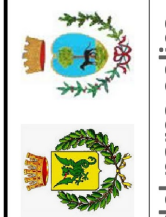


LEGENDA KEYMAP E FOTOINSERIMENTI

- Buffer sovralocale 10 km (50 x Htot)
- ★ Aerogeneratori parco eolico di progetto
- ★ Aerogeneratori parco eolico di progetto non visibili
- Punto di ripresa fotografica
- Cono ottico
- WTG parco eolico autorizzato Milonia S.r.l. (EogA_056)
- WTG parco eolico in fase di autorizzazione Winderg S.r.l. (EogP_022)
- WTG parco eolico in fase di autorizzazione Cogein Energy S.r.l. (EogP_034)
- WTG parco eolico in fase di autorizzazione ABEI Energy
- WTG parco eolico in fase di autorizzazione Millek S.r.l. (EogP_026)
- WTG parco eolico in fase di autorizzazione EDP Renewables Italia Holding s.r.l (EogP_011)
- WTG parco eolico in fase di autorizzazione Giglio Energy S.r.l. (EogP_029)
- WTG esistenti visibili
- WTG esistenti, autorizzati, in fase di autorizzazione e minieolico esistente non visibili

Proponente
Renexia S.p.a.
 Viale Abruzzo 410
 66010 Chieti

Progettista
F4 ingegneria srl
 Via Di Giura - Centro Direzionale - 85100 Potenza
 Tel: +39 0971 1944797 - Fax: +39 0971 55452
 www.f4ingegneria.it - f4ingegneria@pec.it



REGIONE BASILICATA
 PROVINCIA DI POTENZA
 COMUNI DI VENOSA E MONTÉMILONE

Progetto Definitivo per la realizzazione del parco eolico "CARPINIELLO" e relative opere connesse nei comuni di VENOSA E MONTÉMILONE (PZ)

A. 19.6 Fotoinserimenti

F0410CT06B_2329

Data
Gennaio 2023

Scala

Pagine

23

Validato

Verificato

Esaminato

Verificato

Redatto

GDA

GDA