

PUNTO DI RIPRESA W - "Sito di Foragine"

Dati identificativi Punto di ripresa

DESCRIZIONE: **Sito Archeologico (sito di Foragine)**

COMUNE: **Lavello** Coordinate WGS 84/U.T.M.: 41.053056°, 15.828919°

WTG DI PROGETTO VISIBILI: 2 di 9 (a causa della vegetazione esistente)

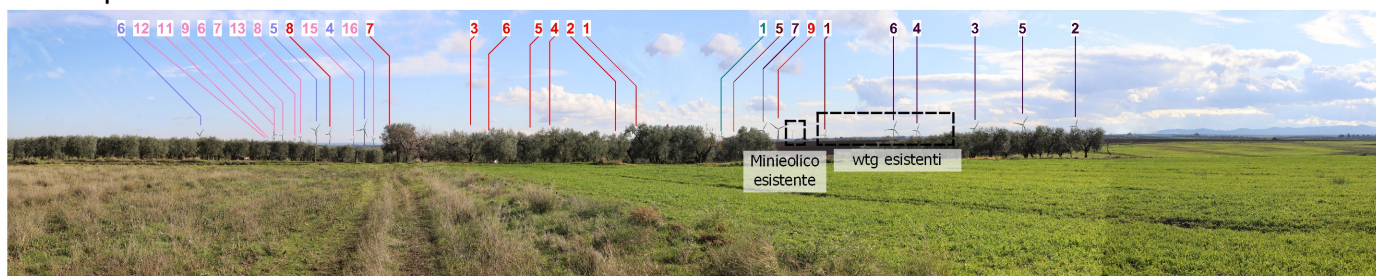
DISTANZA DI SCATTO: 4,9 km



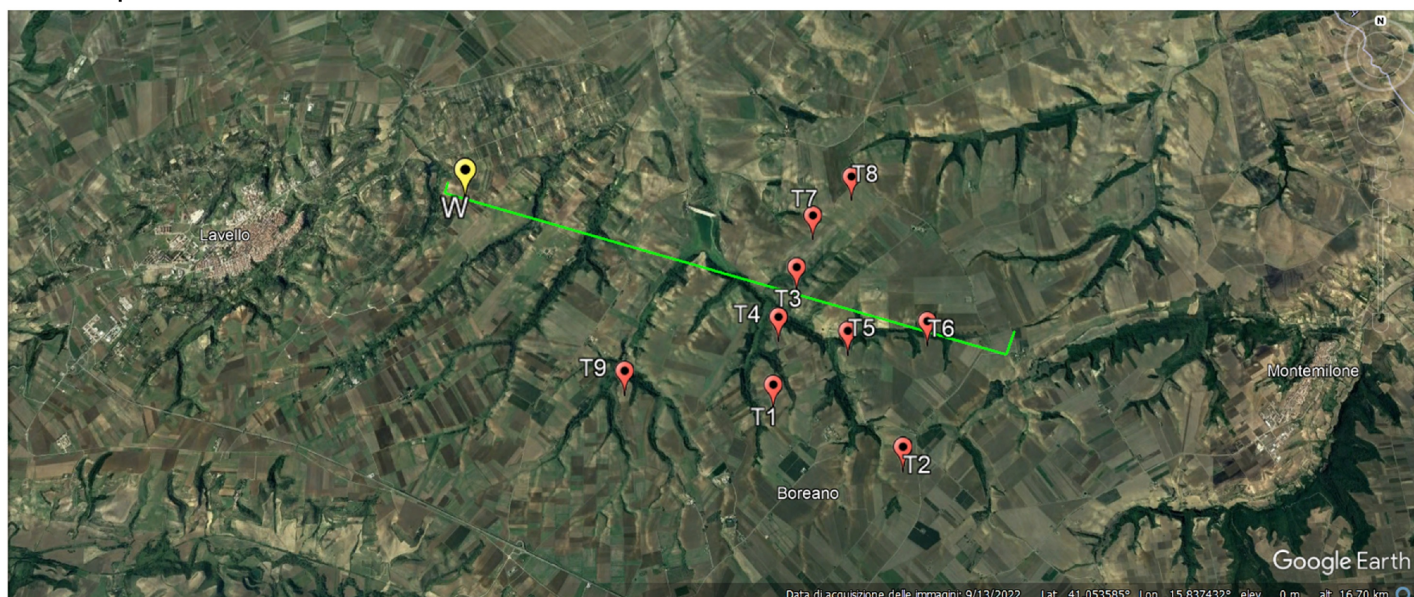
Ante operam



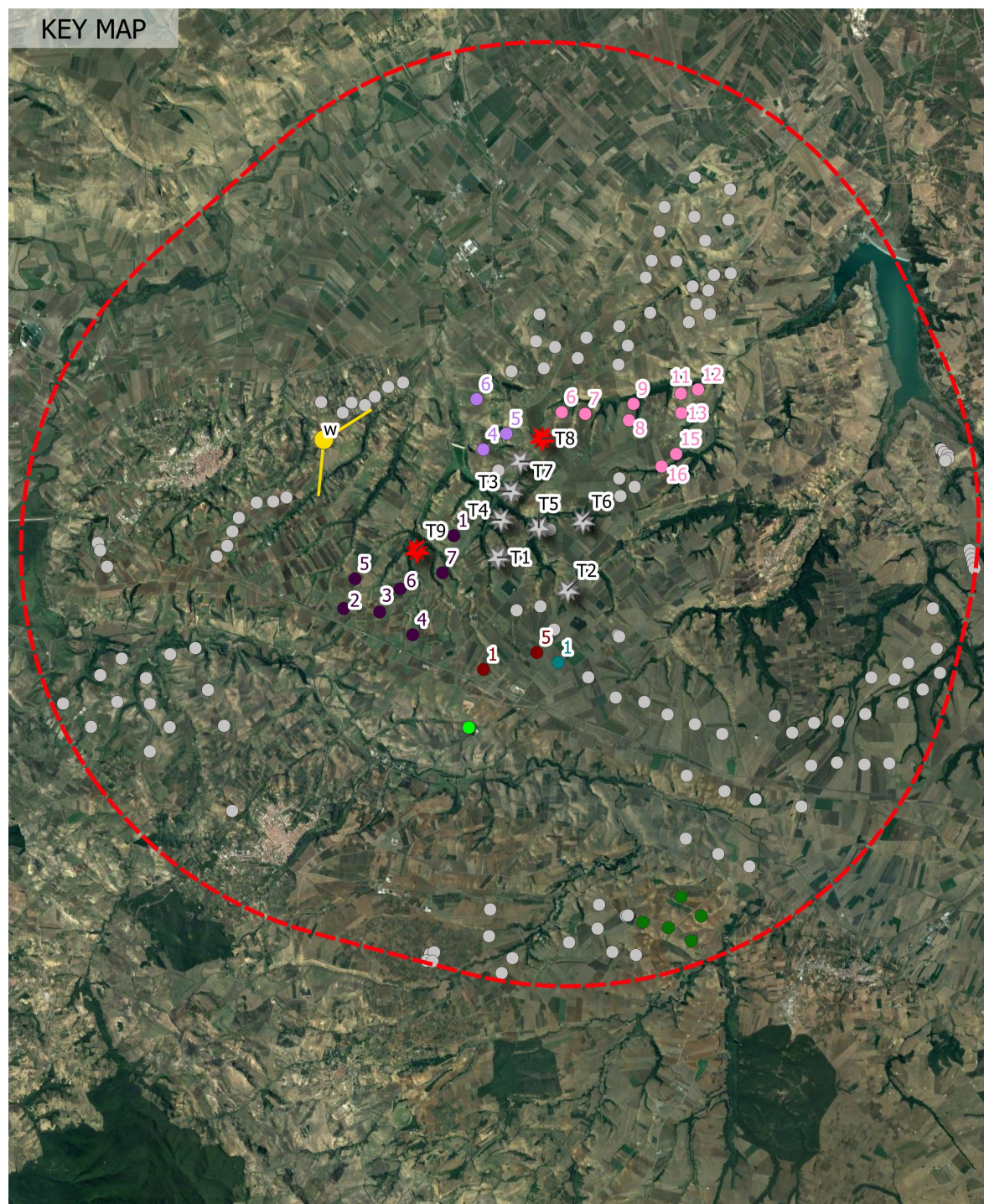
Post operam



Post operam cumulativo



KEY MAP



LEGENDA KEYMAP E FOTOINSERIMENTI

- Buffer sovralocale 10 km (50 x Htot)
- ★ Aerogeneratori parco eolico di progetto
- ★ Aerogeneratori parco eolico di progetto non visibili
- Punto di ripresa fotografica
- Cono ottico
- WTG parco eolico autorizzato Milonia S.r.l. (EogA_056)
- WTG parco eolico in fase di autorizzazione Winderg S.r.l. (EogP_022)
- WTG parco eolico in fase di autorizzazione Cogein Energy S.r.l. (EogP_034)
- WTG parco eolico in fase di autorizzazione ABEI Energy
- WTG parco eolico in fase di autorizzazione Millek S.r.l. (EogP_026)
- WTG esistenti visibili
- Minieolico esistente visibile
- WTG esistenti, autorizzati, in fase di autorizzazione e minieolico esistente non visibili

Proponente
Renexia S.p.a.
Viale Abruzzo 410
66010 Chieti

Progettista
F4 ingegneria srl
Via Di Giura - Centro Direzionale - 85100 Potenza
Tel: +39 0971 1944797 - Fax: +39 0971 55452
www.f4ingegneria.it - f4ingegneria@pec.it



REGIONE BASILICATA
PROVINCIA DI POTENZA
COMUNI DI VENOSA E MOTEMILONE

Progetto Definitivo per la realizzazione del parco eolico "CARPINIELLO" e relative opere connesse nei comuni di VENOSA E MONTEMILONE (PZ)

A. 19.6 Fotoinserimenti

F0410CT06B_2429

Data	Validato
Gennaio 2023	Verificato
Scala	Esaminato
Pagine	24