

PUNTO DI RIPRESA Y - "Cimitero di Lavello"

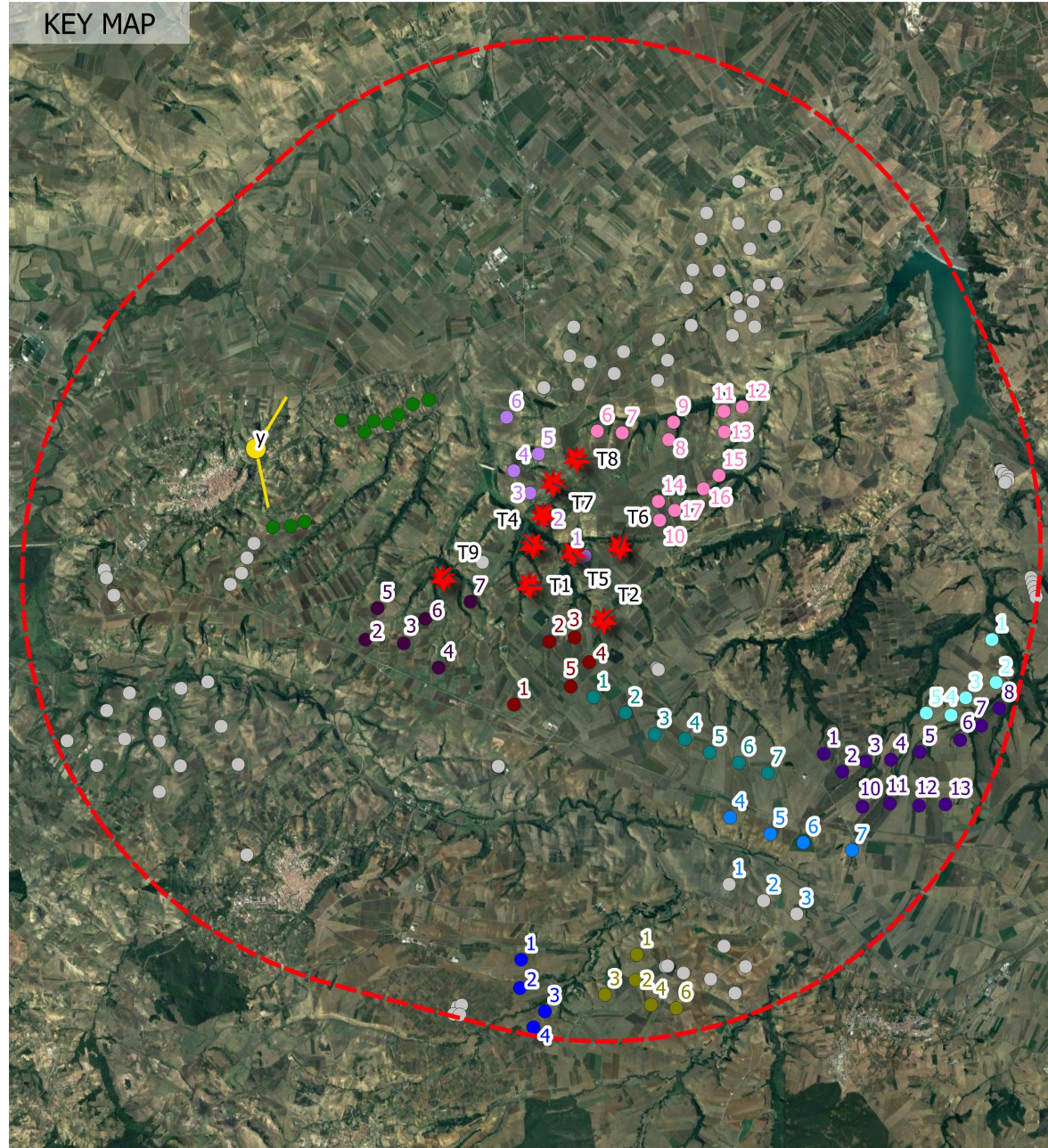
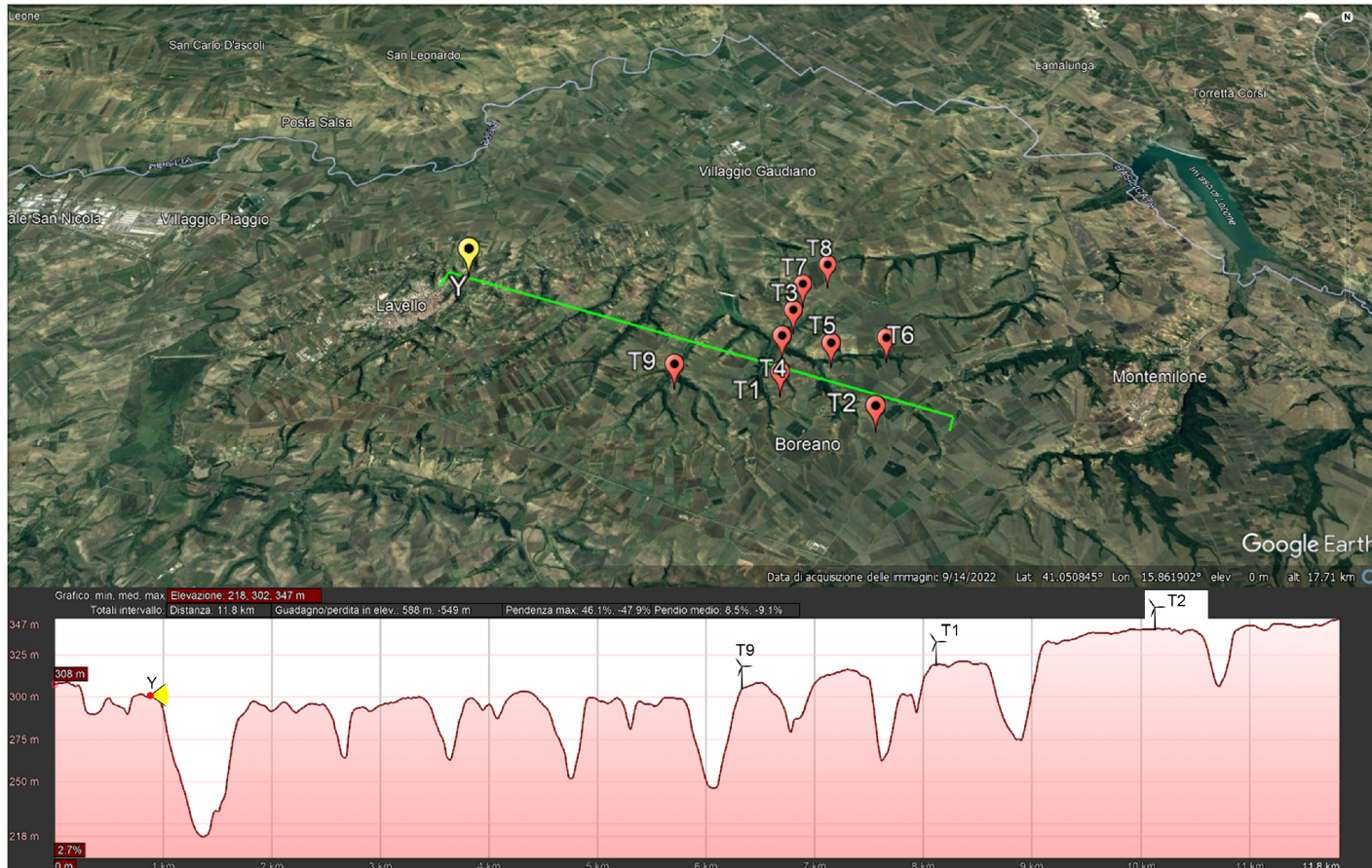
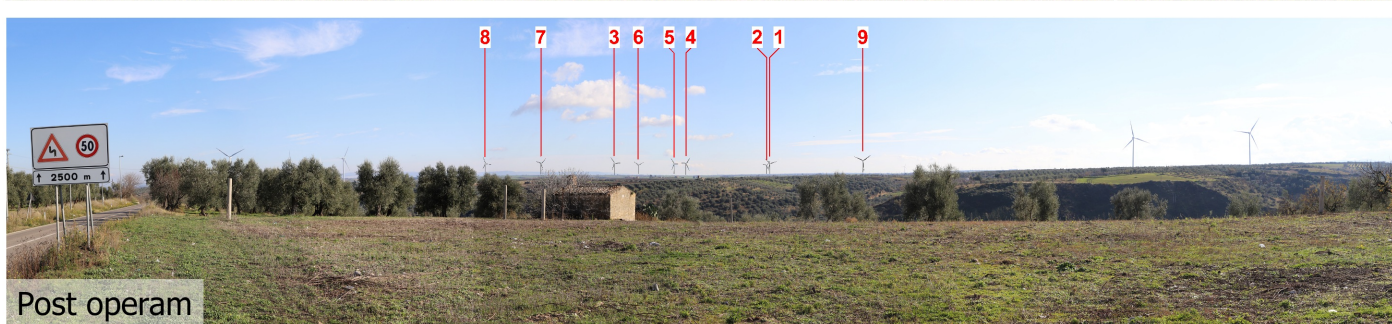
Dati identificativi Punto di ripresa

DESCRIZIONE: **Sito Archeologico (Cimitero di Lavello)**

COMUNE: **Lavello** Coordinate WGS 84/U.T.M.: 41.055747°, 15.803969°

WTG DI PROGETTO VISIBILI: 9 di 9

DISTANZA DI SCATTO: 7,0 km



LEGENDA KEYMAP E FOTOINSERIMENTI

- Buffer sovralocale 10 km (50 x Htot)
- ★ Aerogeneratori parco eolico di progetto
- Punto di ripresa fotografica
- Cono ottico
- WTG parco eolico autorizzato (EogA_069)
- WTG parco eolico autorizzato Crossenergy S.r.l. (EogA_052)
- WTG parco eolico autorizzato Milonia S.r.l. (EogA_056)
- WTG parco eolico in fase di autorizzazione Cogein Energy Srl (EogP_003)
- WTG parco eolico in fase di autorizzazione Winderg S.r.l. (EogP_022)
- WTG parco eolico in fase di autorizzazione WINDERG S.r.l. (EogP_018)
- WTG parco eolico in fase di autorizzazione Millek S.r.l. (EogP_026)
- WTG parco eolico in fase di autorizzazione Cogein Energy S.r.l. (EogP_034)
- WTG parco eolico in fase di autorizzazione (EogP_021)
- WTG parco eolico in fase di autorizzazione ABEI Energy
- WTG esistenti visibili
- WTG esistenti, autorizzati, in fase di autorizzazione e minieolico esistente non visibili

| | | | | |
|---|---|--|-------------------------------------|-------------------|
| Proponente Renexia S.p.a. Viale Abruzzo 410 66010 Chieti | Progettista F4 ingegneria srl Via Di Giura - Centro Direzionale - 85100 Potenza Tel: +39 0971 1944797 - Fax: +39 0971 55452 www.f4ingegneria.it - f4ingegneria@pec.it | Il Direttore Tecnico (fig. Giovanni Di Santo) | Validato Verificato Esaminato | |
| REGIONE BASILICATA PROVINCIA DI POTENZA COMUNI DI VENOSA E MOTEMILIONE | Progetto Definitivo per la realizzazione del parco eolico "CARPINIELLO" e relative opere connesse nei comuni di VENOSA E MONTEMILIONE (PZ) | | Redatto GDG | Verificato GDS |
| A. 19.6 Fotoinserimenti | | F0410CT06B_2629 | | |
| Data Gennaio 2023 | | Scala | | |
| Pagine 26 | | | | |