

## PUNTO DI RIPRESA AB - "Invaso Toppo di Francia"

### Dati identificativi Punto di ripresa

DESCRIZIONE: **Bene Paesaggistico (Invaso Toppo di Francia)**

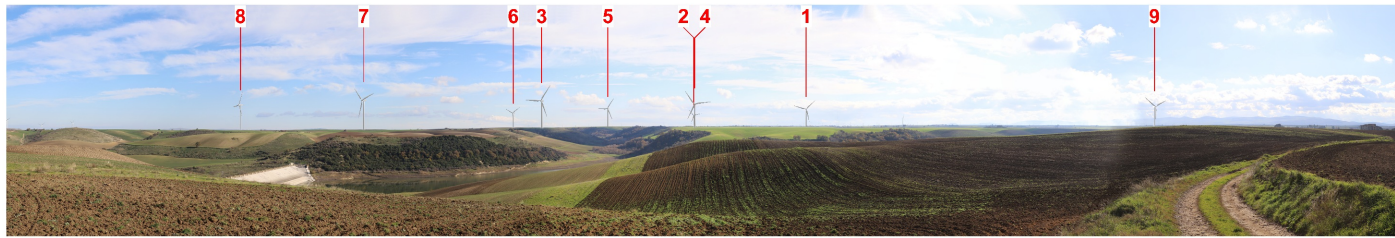
COMUNE: **Venosa** Coordinate WGS 84/U.T.M.: 41.051234°, 15.861417°

WTG DI PROGETTO VISIBILI: 9 di 9

DISTANZA DI SCATTO: 2,3 km



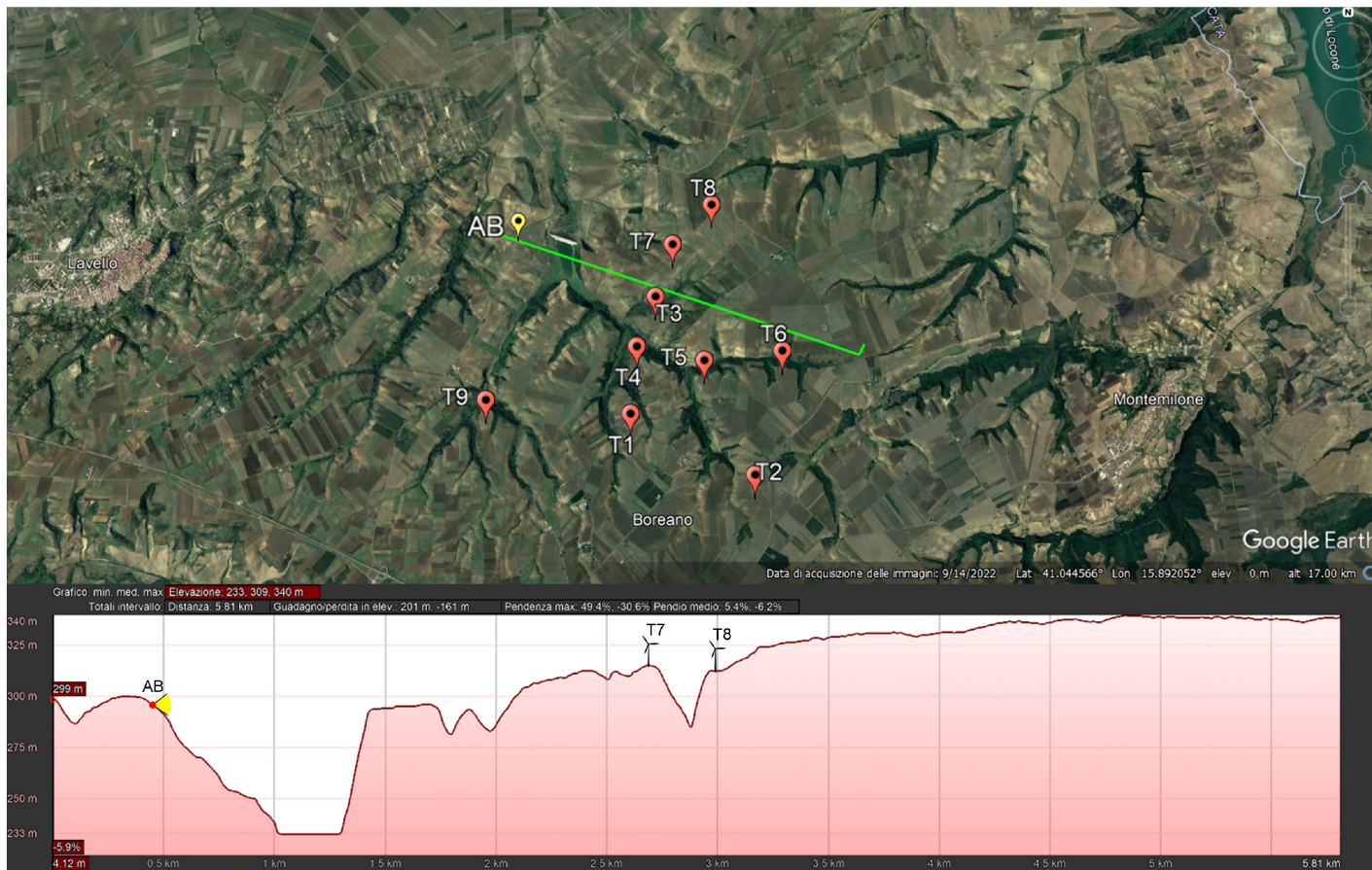
Ante operam



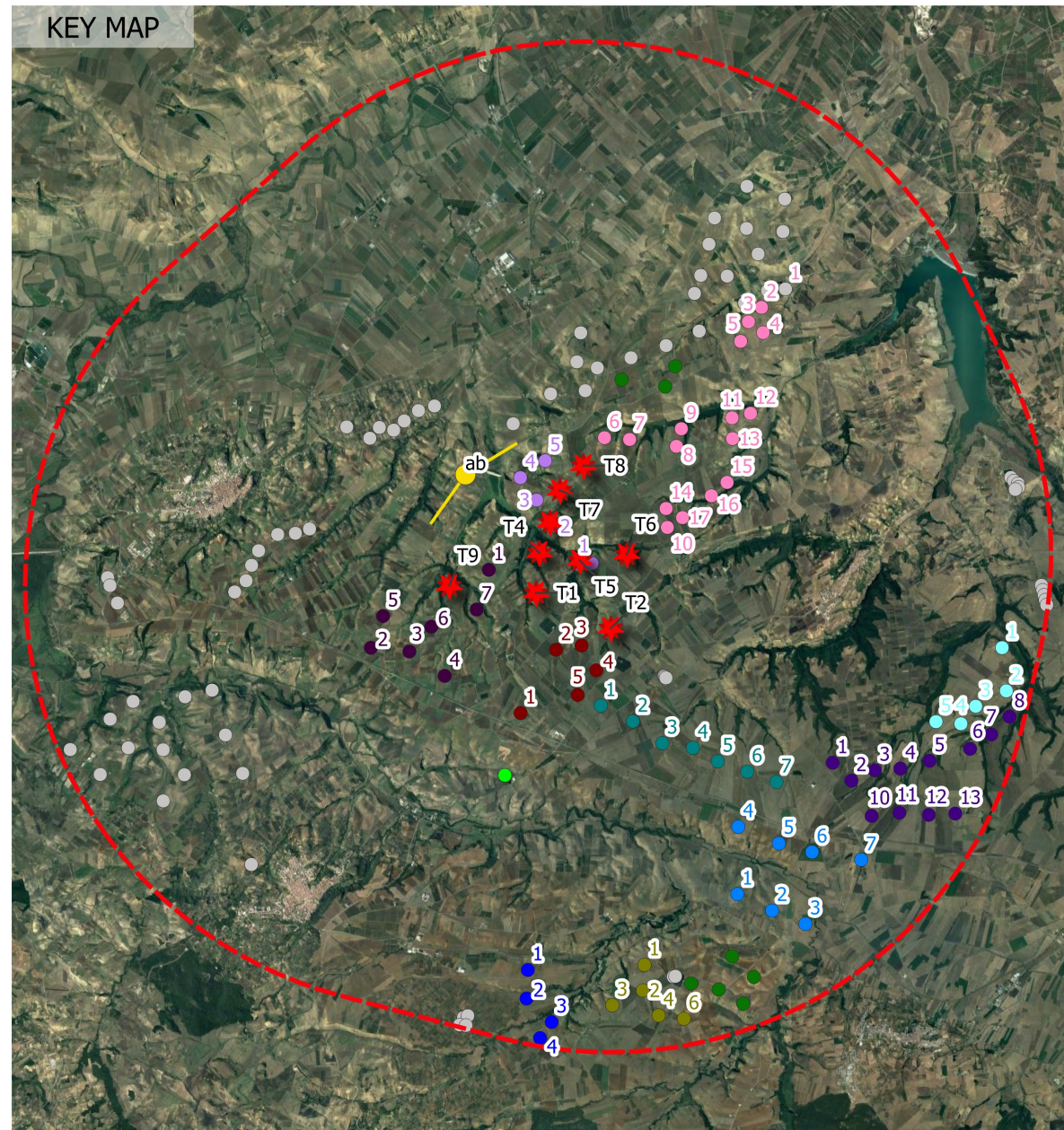
Post operam



Post operam cumulativo



### KEY MAP

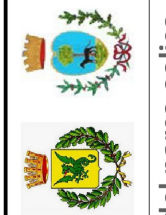


### LEGENDA KEYMAP E FOTOINSERIMENTI

- ⬜ Buffer sovralocale 10 km (50 x Htot)
- ★ Aerogeneratori parco eolico di progetto
- Punto di ripresa fotografica
- Cono ottico
- WTG parco eolico autorizzato (EogA\_069)
- WTG parco eolico autorizzato Crossenergy S.r.l. (EogA\_052)
- WTG parco eolico in fase di autorizzazione Cogein Energy Srl (EogP\_003)
- WTG parco eolico in fase di autorizzazione Winderg S.r.l. (EogP\_022)
- WTG parco eolico in fase di autorizzazione WINDERG S.r.l. (EogP\_018)
- WTG parco eolico in fase di autorizzazione Millek S.r.l. (EogP\_026)
- WTG parco eolico in fase di autorizzazione Cogein Energy S.r.l. (EogP\_034)
- WTG parco eolico in fase di autorizzazione (EogP\_021)
- WTG parco eolico in fase di autorizzazione ABEI Energy
- WTG parco eolico autorizzato Milonia S.r.l. (EogA\_056)
- WTG esistenti visibili
- Minieolico esistente visibile
- WTG esistenti, autorizzati, in fase di autorizzazione e minieolico esistente non visibili

Proponente  
**Renexia S.p.a.**  
Viale Abruzzo 410  
66010 Chieti

Progettista  
**F4 ingegneria srl**  
Via Di Giura - Centro Direzionale - 85100 Potenza  
Tel: +39 0971 1944797 - Fax: +39 0971 55452  
www.f4ingegneria.it - f4ingegneria@pec.it



REGIONE BASILICATA  
PROVINCIA DI POTENZA  
COMUNI DI VENOSA E MOTEMILONE

Progetto Definitivo per la realizzazione del parco eolico "CARPINIELLO" e relative opere connesse nei comuni di VENOSA E MONTMILONE (PZ)

A.19.6 Fotoinserimenti

F0410CT06B\_2829

Data  
**Gennaio 2023**  
Scala  
Pagine  
**28**

Validato  
Verificato  
Esaminato  
Redatto  
GDG