

PUNTO DI RIPRESA AC - "Vallone S. Stefano, Vallone Gravitelle Colombano, Vallone Lampeggiano"

Dati identificativi Punto di ripresa

DESCRIZIONE: Bene Paesaggistico (Vallone S. Stefano, Vallone Gravitelle Colombano, Vallone Lampeggiano)	
COMUNE: Venosa	Coordinate WGS 84/U.T.M.: 41.023694°, 15.901396°
WTG DI PROGETTO VISIBILI: 9 di 9	DISTANZA DI SCATTO: 1,2 km



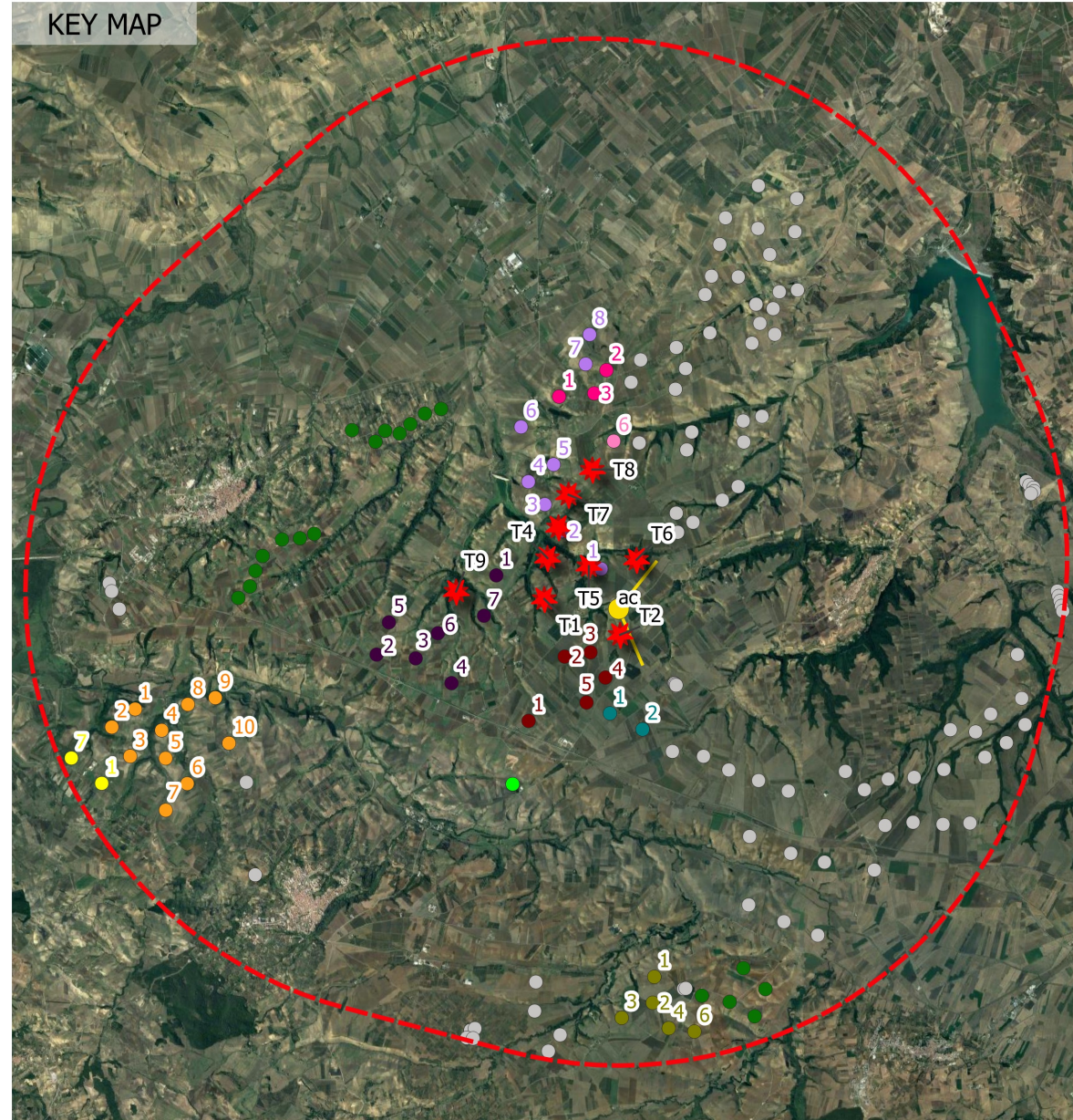
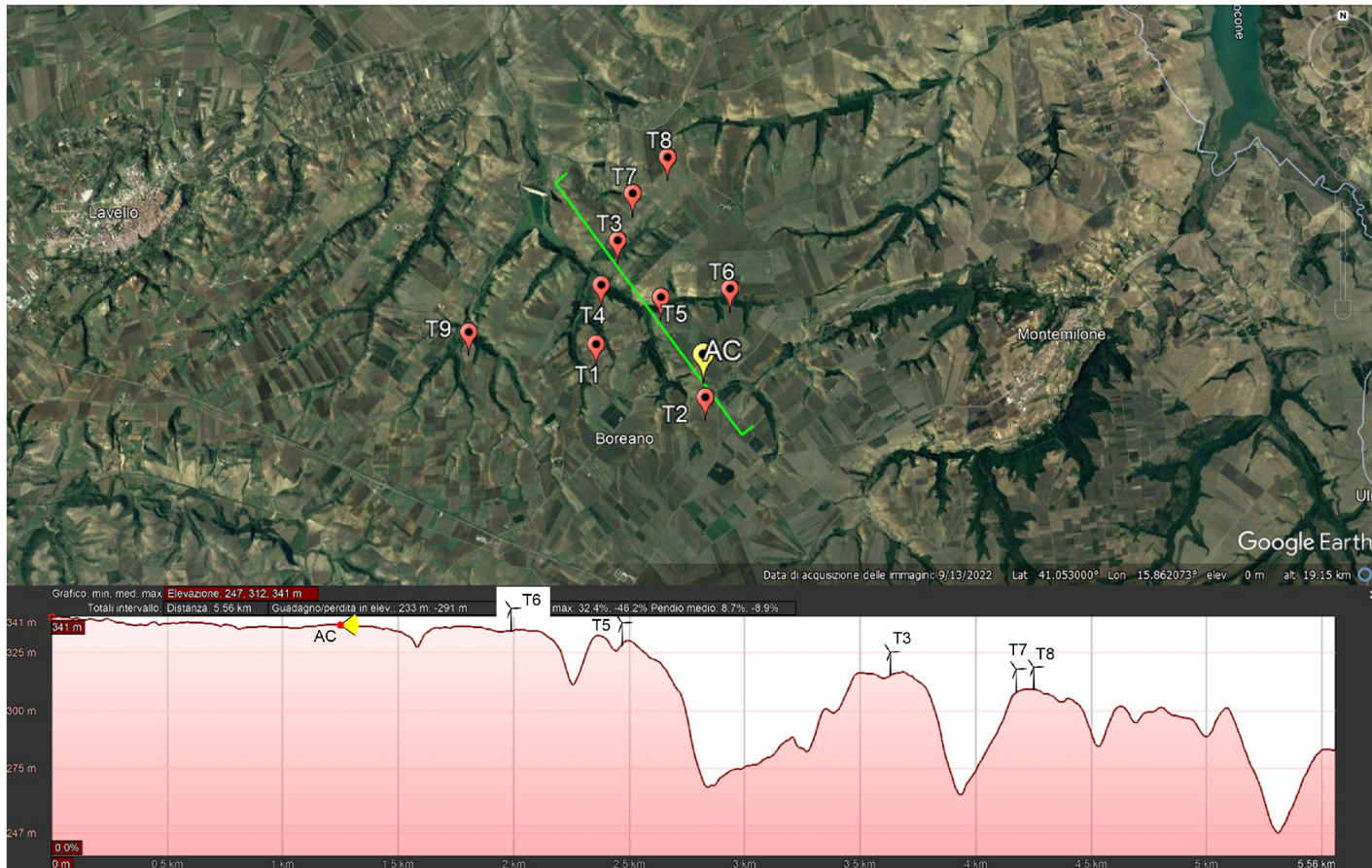
Ante operam



Post operam



Post operam cumulativo



LEGENDA KEYMAP E FOTOINSERIMENTI

- ⬜ Buffer sovralocale 10 km (50 x Htot)
- ★ Aerogeneratori parco eolico di progetto
- Punto di ripresa fotografica
- Cono ottico
- WTG parco eolico autorizzato Milonia S.r.l. (EogA_056)
- WTG parco eolico in fase di autorizzazione Millek S.r.l. (EogP_026)
- WTG parco eolico in fase di autorizzazione Cogein Energy S.r.l.(EogP_034)
- WTG parco eolico in fase di autorizzazione (EogP_021)
- WTG parco eolico in fase di autorizzazione ABEI Energy
- WTG parco eolico in fase di autorizzazione EDP Renewables Italia Holding s.r.l (EogP_011)
- WTG parco eolico in fase di autorizzazione (EogP_006)
- WTG parco eolico in fase di autorizzazione (EogP_001)
- WTG parco eolico in fase di autorizzazione Winderg S.r.l. (EogP_022)
- WTG esistenti visibili
- Minieolico esistente visibile
- WTG esistenti, autorizzati, in fase di autorizzazione e minieolico esistente non visibili

Proponente Renexia S.p.a. Viale Abruzzo 410 66010 Chieti		Validato
Progettista F4 ingegneria srl Via Di Giura - Centro Direzionale - 85100 Potenza Tel: +39 0971 1944797 - Fax: +39 0971 55452 www.f4ingegneria.it - f4ingegneria@pec.it		Esaminato
REGIONE BASILICATA PROVINCIA DI POTENZA COMUNI DI VENOSA E MONTMILONE Progetto Definitivo per la realizzazione del parco eolico "CARPINIELLO" e relative opere connesse nei comuni di VENOSA E MONTMILONE (PZ)		Verificato
F0410CT06B_2929 A.19.6 Fotoinserimenti		Esaminato
Data Gennaio 2023		Validato
Scala		Verificato
Pagine 29		Esaminato