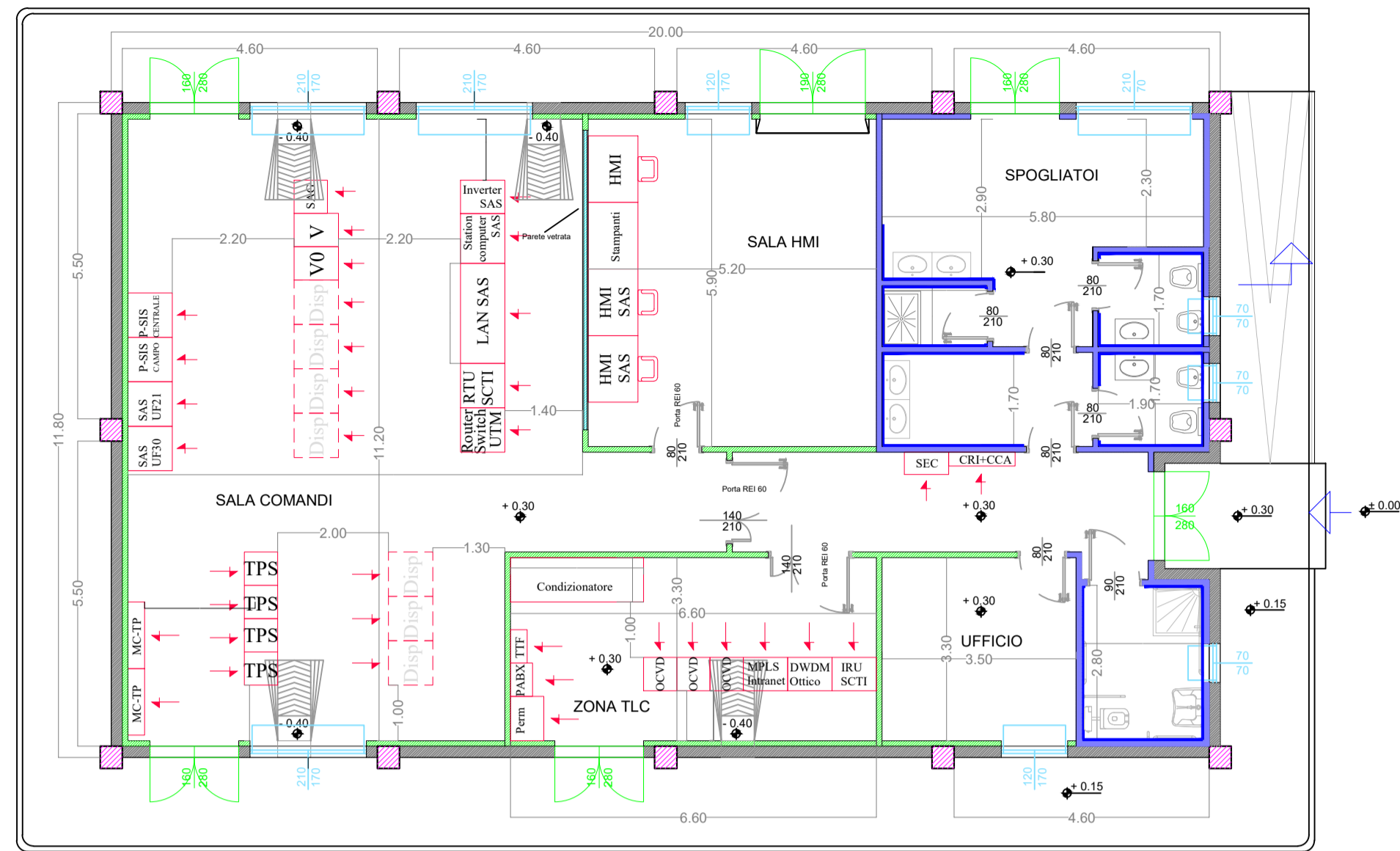


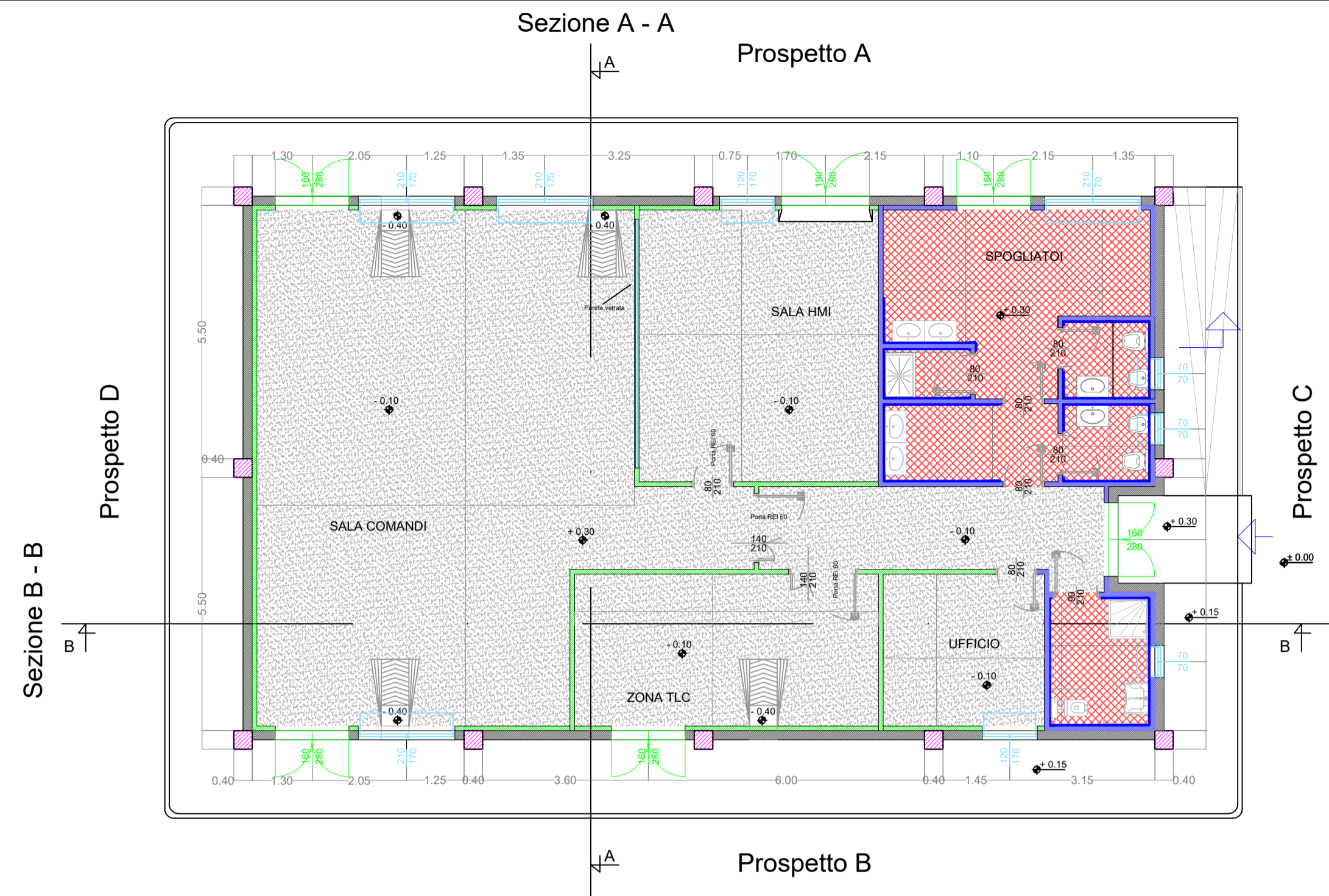
Pianta edificio comandi

Scala 1:100



Pianta delle finiture

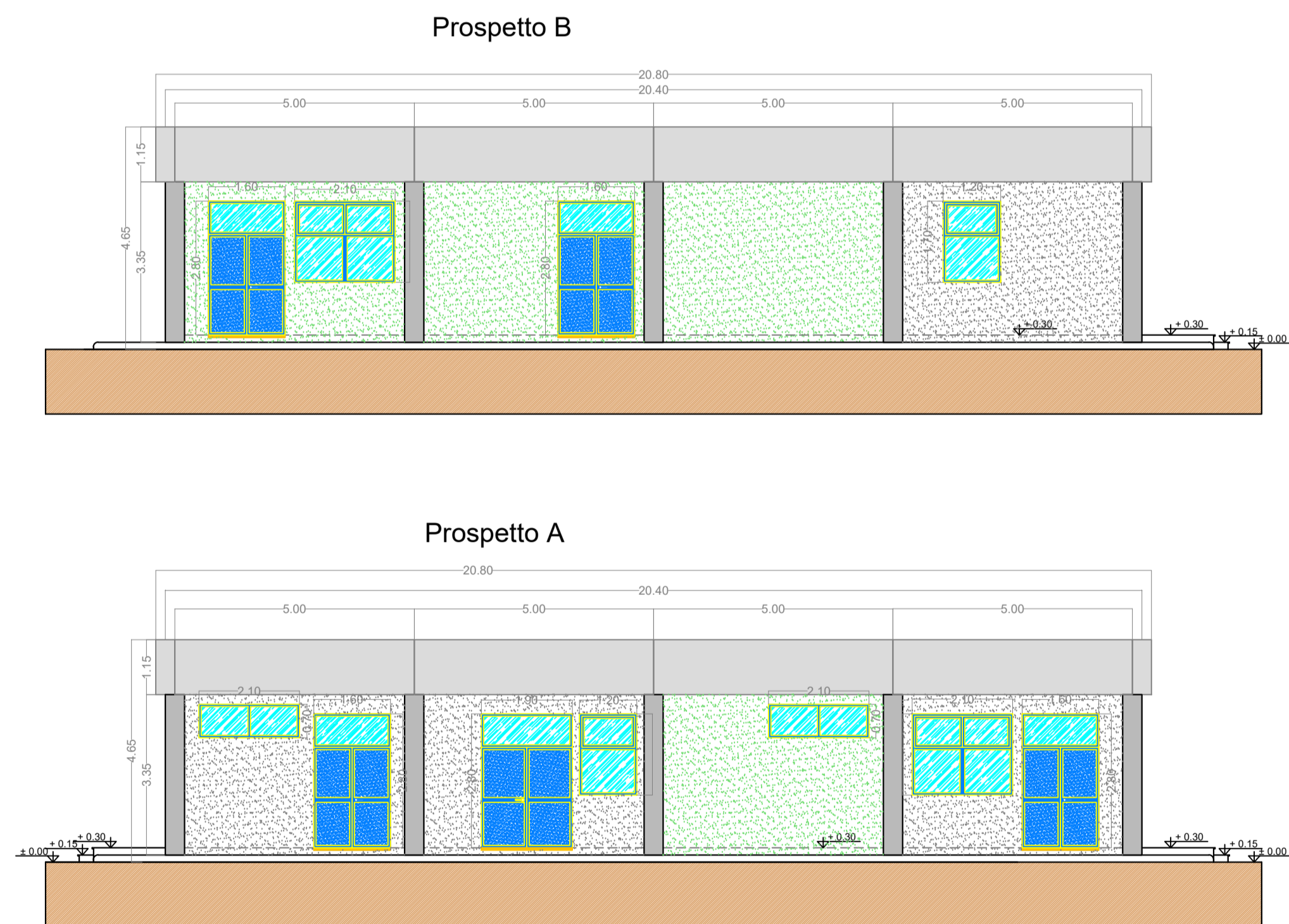
Scala 1:100



LEGENDA PIANTA	
	PANNELLO DI TAMPONAMENTO PREFABBRICATO
	PILASTRI
	PARETI E CONTROPARETI IN CARTONGESSO CON IDROLASTRA
	PARETI IN CARTONGESSO REI 60
	PARETI IN CARTONGESSO REI 120
	PARETE VETRATA TRA SALA CONTROLLO E SALA COMANDI
	RIVESTIMENTO CON PIASTRELLA STESSA TIPOLOGIA PAVIMENTO
	PAVIMENTAZIONE CON PIASTRELLE IN GRES BATTISCOPA A MEZZA PIASTRELLA DELLA STESSA TIPOLOGIA
	PAVIMENTO INDUSTRIALE GRIGIO CON TRATTAMENTO ANTIPOLVERE
	PAVIMENTO INDUSTRIALE GRIGIO CON TRATTAMENTO ANTIPOLVERE
	SCARICHI ACQUE PIOVANE
	QUOTE SUI PROSPETTI
	QUOTE IN PIANTA
	FINESTRE
	PORTE ESTERNE
	PORTE INTERNE REI 60
	PORTE INTERNE
	PORTE ESTERNE REI 120

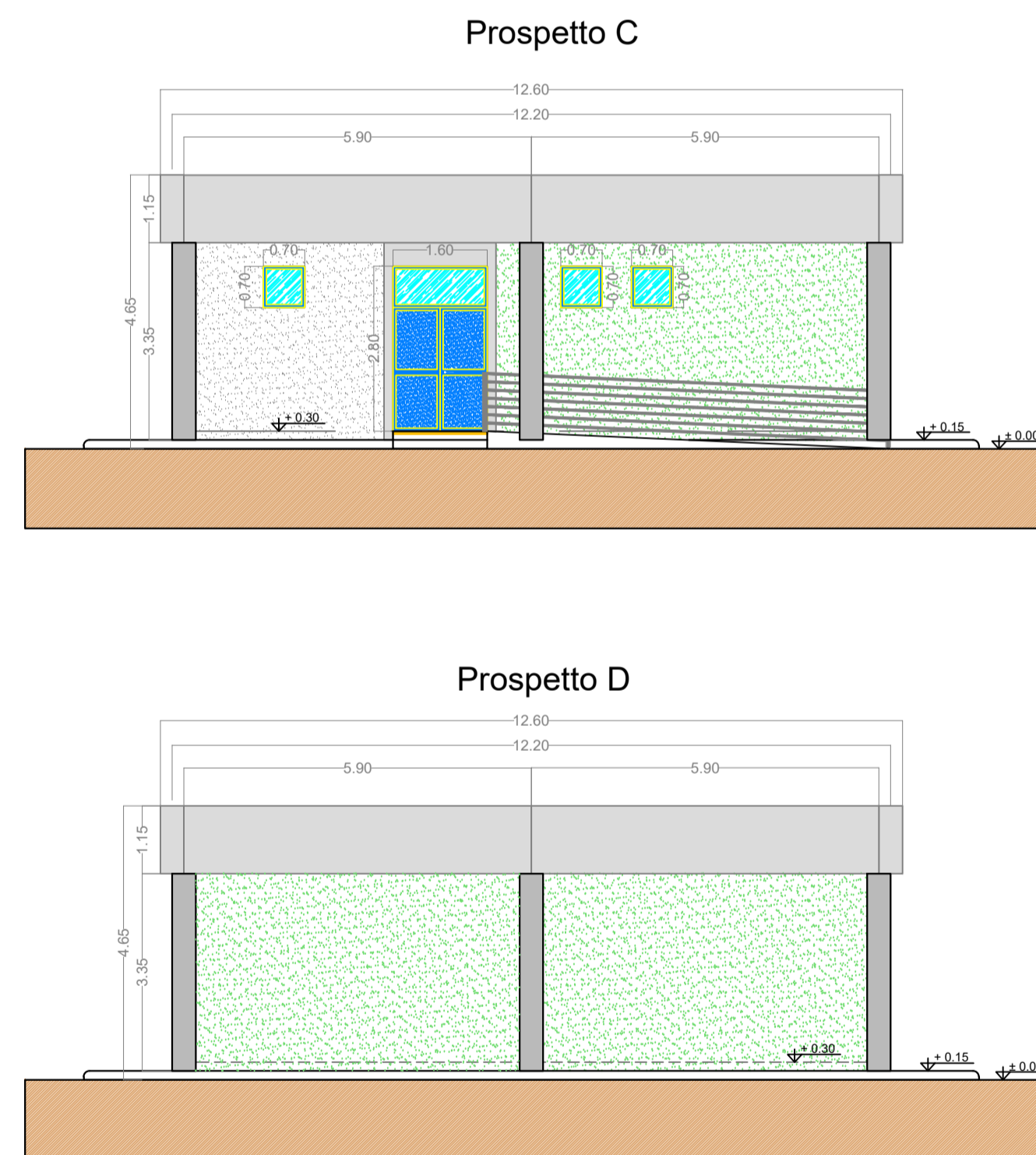
Prospetti

Scala 1:100



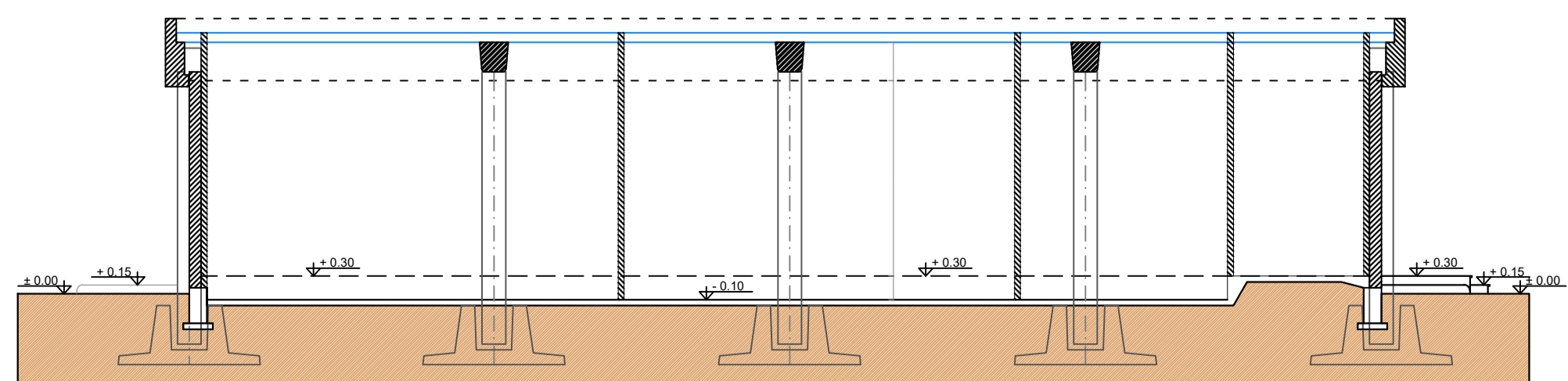
Prospetti

Scala 1:100



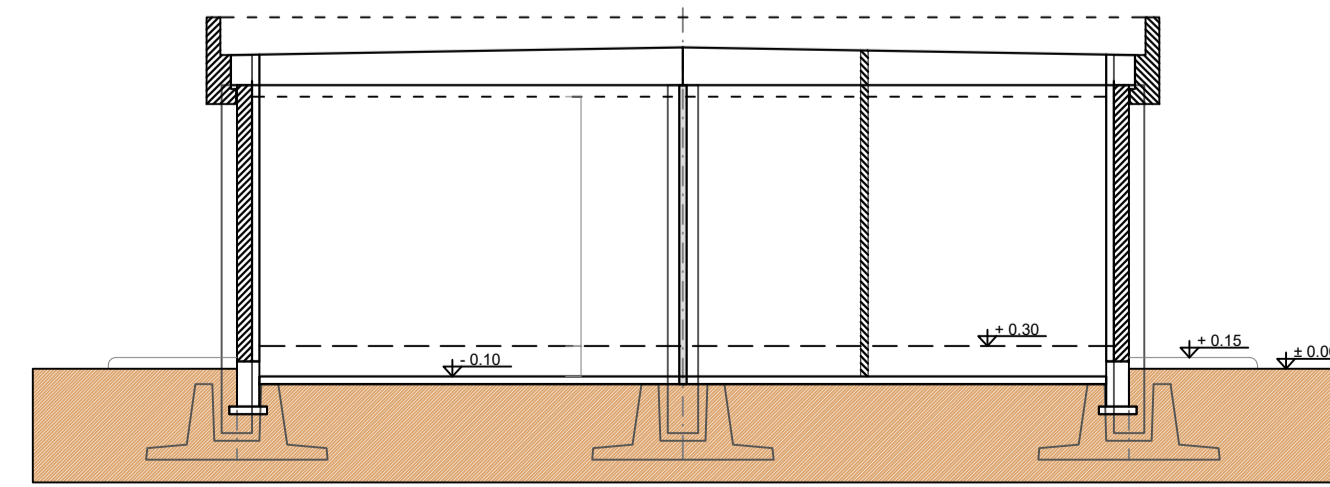
Sezione B-B

Scala 1:100



Sezione A-A

Scala 1:100



**Regione BASILICATA**

**Provincia Potenza**

**PROGETTO PER LA REALIZZAZIONE DI UNA NUOVA STAZIONE RTN 380/150kV "MONTEMILONE" DA INSERIRE IN ENTRA/ESCE SULLA LINEA 380kV "GENZANO-BISACCIA"**

Comune di Montemilone (PZ)  
Località "Sterpara"

---

**A. PROGETTO DEFINITIVO DELL'IMPIANTO, DELLE OPERE CONNESSE E DELLE INFRASTRUTTURE INDISPENSABILI**

ELABORATI GRAFICI

Codice:	SPZ01	Progetto Tecnico delle Opere (PTO) RTN per nuova SE RTN 380/150 kV
N° elaborato:	PTO_04A-00	PIANTE, PROSPETTI E SEZIONI EDIFICIO COMANDI

N° Foglio	Tot. Fogli	Formato	Scala	Tipologia di documento
1	1	A1	1:100	Piano Tecnico delle Opere   Benestare Terna

**Progettazione**

**Qair** Italia

**Proponente**

Via del Gallitello 89 I 85100 Potenza (PZ)  
P.IVA 02041490760

**Gestore Rete Elettrica**

**Progettisti**

Ing. Vassalli Quirino

Ing. Speranza Carmine Antonio

Ing. Terlizzi Antonio

Ing. Gramegna Saverio

Revisori	Descrizione	Data
00	Emissione	15/10/2020

IT5\_SPZ01\_PTO\_04A-00\_PIANTE, PROSPETTI E SEZIONI EDIFICIO COMANDI.dwg | IT5\_SPZ01\_PTO\_04A-00\_PIANTE, PROSPETTI E SEZIONI EDIFICIO COMANDI.pdf  
 Qair Italia S.r.l. - Via del Gallitello, 89 - 85100 Potenza (PZ) - Italia - Tel. (+39) 0971.283416 - P.I. 02041490760