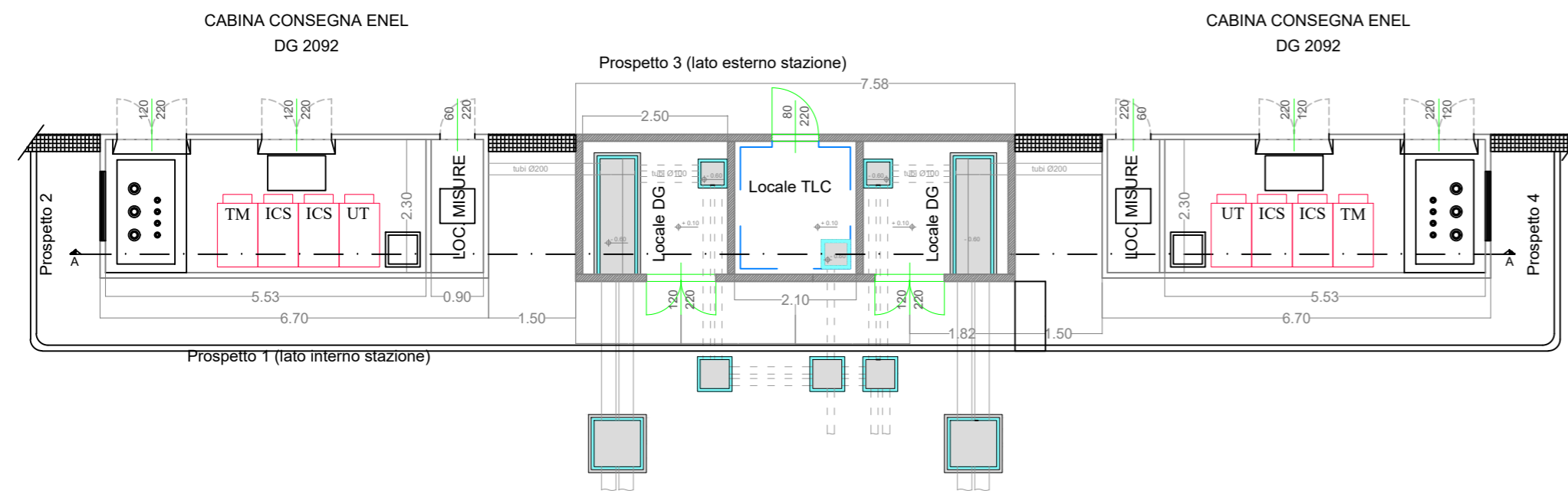


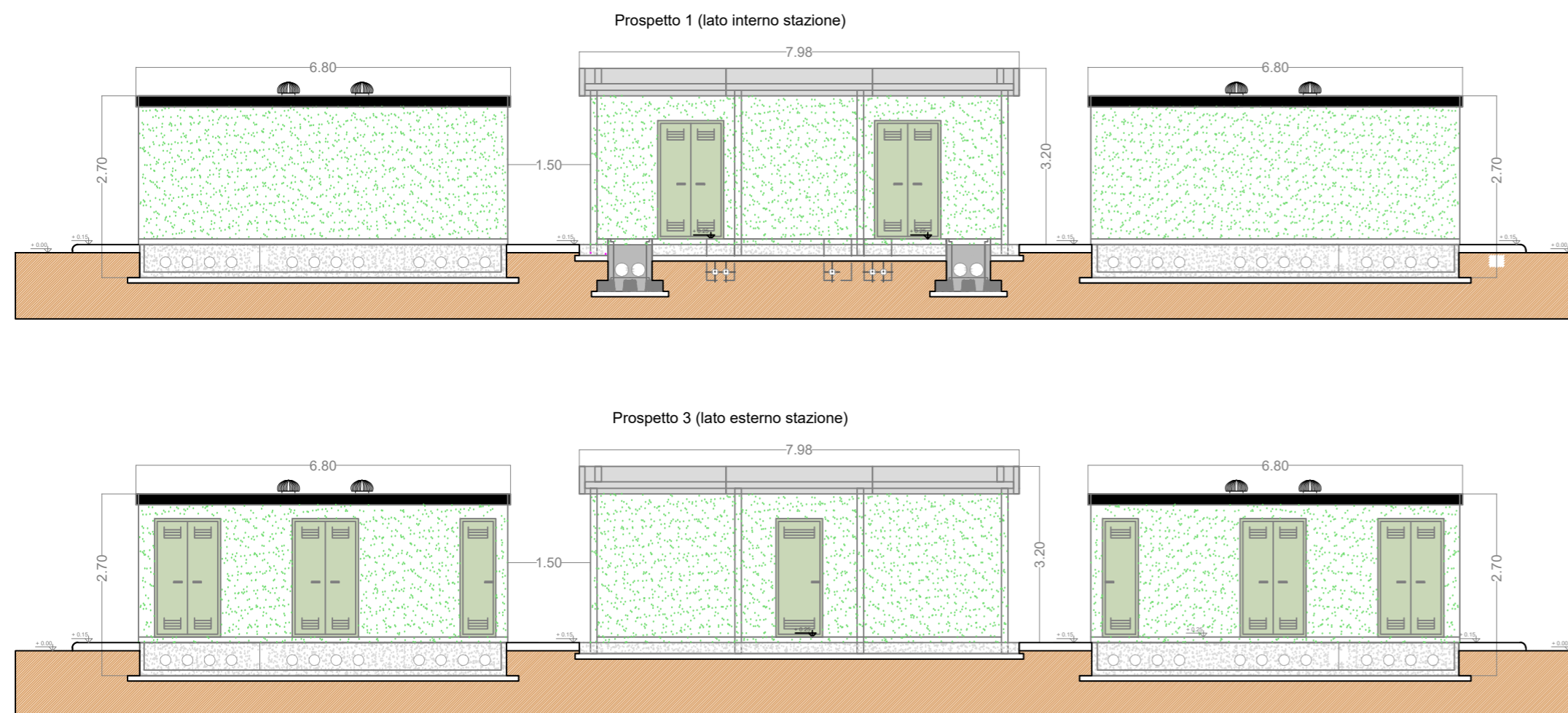
Pianta edificio di consegna MT

Scala 1:100



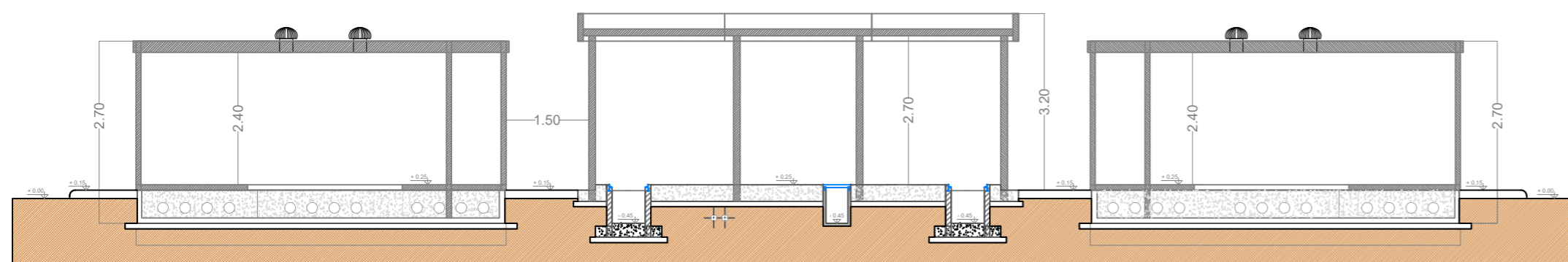
Prospetti

Scala 1:100



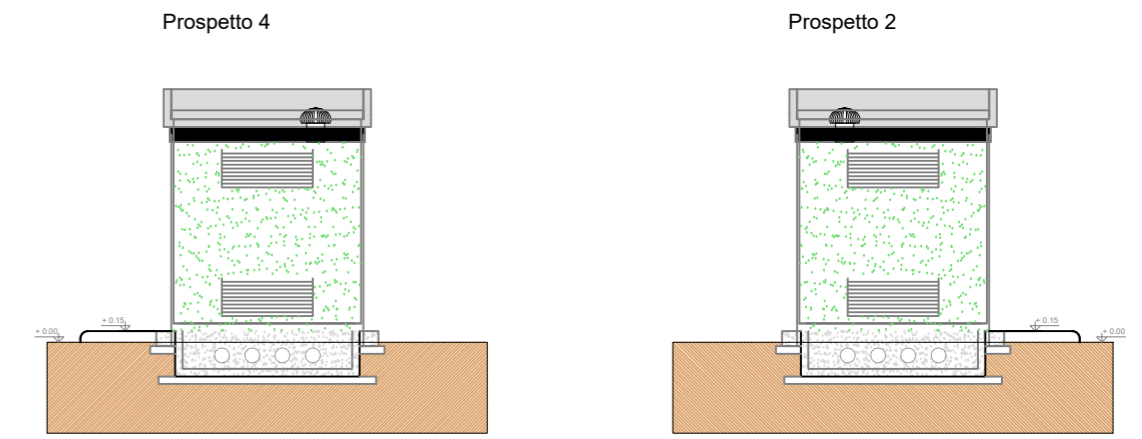
Sezione A-A

Scala 1:100

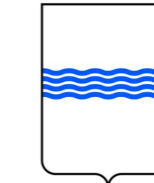


Prospetti

Scala 1:100



Regione
BASILICATA



Provincia
Potenza



PROGETTO PER LA REALIZZAZIONE DI UNA NUOVA STAZIONE RTN 380/150kV "MONTEMILONE" DA INSERIRE IN ENTRA/ESCE SULLA LINEA 380kV "GENZANO-BISACCIA"



Comune di **Montemilone (PZ)**
Località "Sterpara"

A. PROGETTO DEFINITIVO DELL'IMPIANTO, DELLE OPERE CONNESSE E DELLE INFRASTRUTTURE INDISPENSABILI

ELABORATI GRAFICI

Codice: **SPZ01** Progetto Tecnico delle Opere (PTO) RTN per nuova SE RTN 380/150 kV

N° elaborato: **PTO_04B-00** **PIANTE, PROSPETTI E SEZIONI EDIFICIO CONSEGNA MT**

N° Foglio	Tot. Fogli	Formato	Scala	Tipo di documento
1	1	A2	1:100	Piano Tecnico delle Opere Benestare Terna

Progettazione



Proponente

ITW
Spinazzola1
Via del Gallitello 89 | 85100 Potenza (PZ)
P.IVA 02041490760

Gestore Rete Elettrica

Progettisti

Ing. Vassalli Quirino

Ing. Speranza Carmine Antonio

Ing. Terlizzi Antonio

Ing. Gramegna Saverio

Revisioni	00	15/10/2020	Emissione	QV	AT/SG/QV/IAS	Qair

ITS_SPZ01_PTO_04B-00_PIANTE, PROSPETTI E SEZIONI EDIFICIO CONSEGNA MT.dwg ITS_SPZ01_PTO_04B-00_PIANTE, PROSPETTI E SEZIONI EDIFICIO CONSEGNA MT.pdf

Il presente elaborato è di proprietà di Qair Italia S.r.l. Non è consentito riprodurlo o comunque utilizzarlo senza autorizzazione scritta di Qair Italia S.r.l.